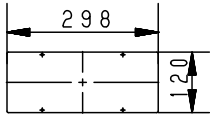


⚠ 注意：商品には寿命があります。詳細はCLX2021WAをご参照ください。

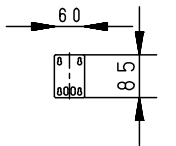
⚠ 安全に関するご注意

- ・一般屋内専用器具です。屋外、水気や湿気のある所では使用しないでください。絶縁不良による感電の原因となります。
- ・パイプ吊下げ専用器具です。適合パイプ径 (φ34~φ48.6) 以外への取付は、落下の原因になります。
- ・最小照射距離、最少離隔距離を守ってご使用ください。照射面、又は近接物が可燃物の場合、過熱による発火、火災の原因になります。
- ・定格100V、1回路あたり20A以下でご使用ください。20Aを超える連結使用は、火災感電の原因になります。
- ・器具間の電源送り結線は、圧着接続子で接続後、フッ素樹脂テープ等で確実に絶縁処理を行ってください。(接続子、フッ素樹脂テープは別途)
- ・ランプは必ず適合の低封入圧ランプ (P付) をご使用ください。指定外のランプの使用は、ランプ破裂によるけがの原因になります。

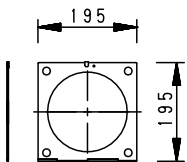
【付属品】



連結カバー (1枚付属)

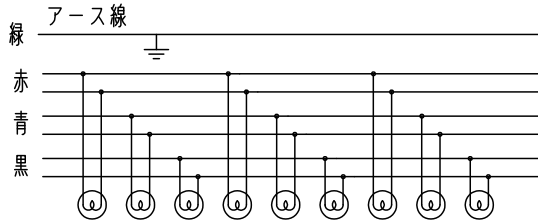


連結板 (2枚付属)



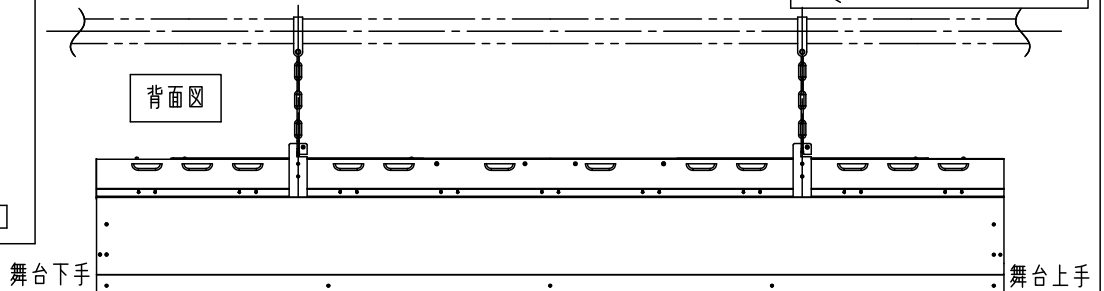
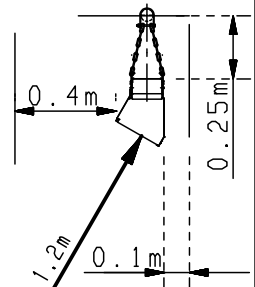
フィルタホルダ (スチール、9枚付属)

配光データ (1灯のみ点灯)
 K0119392 (200Wランプ時)
 K0119393 (130Wランプ時)



配線図 (3回路配線)

最小照射距離と、最小離隔距離
 温度が60℃に達する距離



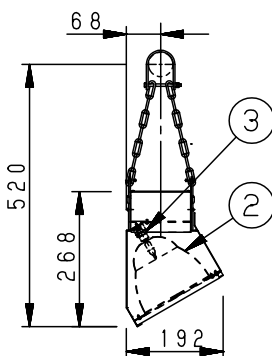
背面図

舞台下手

舞台上手

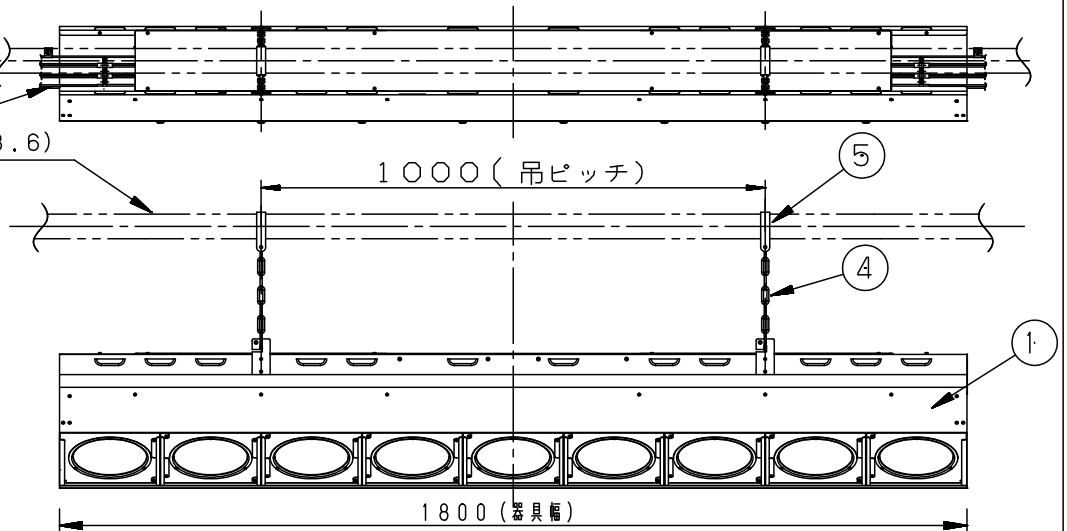
電源送り用電線 (左右)

適合パイプ (φ34~φ48.6)



<ご使用上の注意>

- ・ランプは別売です。
- ・周囲温度40℃以下でご使用ください。
- ・連結用器具単独では、電源が取れないため使用できません。必ず電源取口用器具と組み合わせてご使用ください。



適合ランプ (別売)	ミニハロゲン電球 JD100V85W・NP/E JD100V130W・NP/EN JD100V200W・P/EN	5	吊金具	鋼板 (t=3.2)	ブラック3分艶有り仕上 N1 (DA07)	品番 NQ 34040 ミニハロゲンポーターライト (連結用)
W・数	最大200W × 9	4	チェーン	鋼線 (φ3.8)	黒色メッキ	
器具質量	15.4kg	3	ソケット	磁器	NZ08205 (E11)	<div style="border: 1px solid black; padding: 5px; text-align: center;"> 生産終了品 本器具は製造できません </div>
特記事項		2	反射鏡	アルミ板 (t=0.8)	サンドショット仕上	
		1	本体	カラー鋼板 (t=0.8)	ブラック半艶消し仕上 N1 (DA07)	
		部番	部品名	材質・素材厚	備考	パナソニック株式会社

