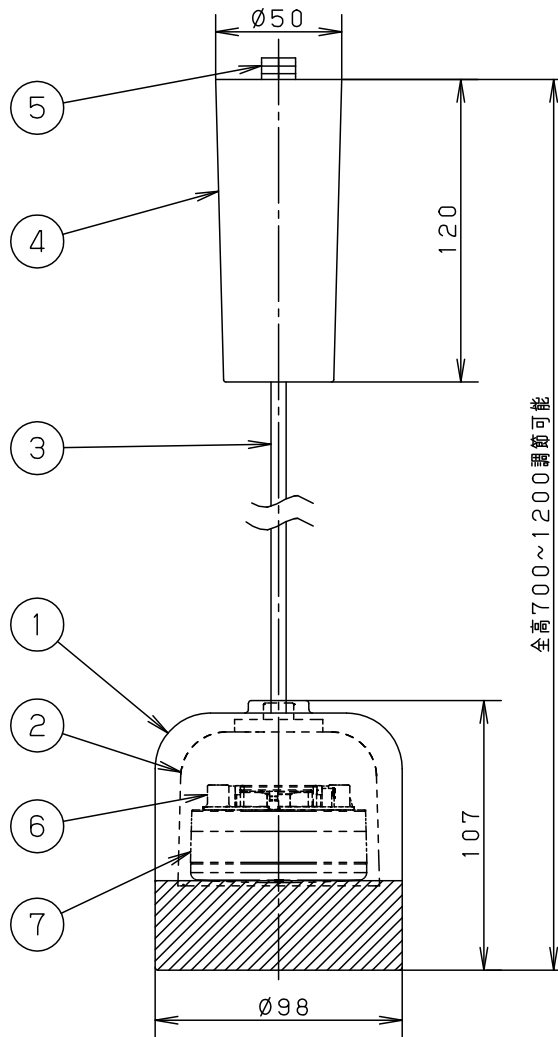


⚠ 注意：商品には寿命があります。詳細はCLX2021AAをご参照ください。



⚠ 安全に関するご注意

- 一般屋内用器具です。  
屋外や水気、湿気のある所では使用しないでください。  
絶縁不良による感電の原因となります。
- 天井面取付専用器具です。  
傾斜天井には取り付けしないでください。  
指定外取り付けは、落下の原因となります。
- 多灯設置する場合、風などにより器具どうしが当たらないよう器具の間隔をあけてください。
- 調光器と組み合わせて使用しないでください。  
火災の原因となります。
- LEDを直視しないでください。  
目の痛みの原因となることがあります。

- この器具は配線ダクト専用器具です。
- コードはフランジ内に収納できます。
- 下面開放タイプ
- パナソニック製100V用配線ダクトと組み合わせることを推奨します。

※<使用上のご注意><施工上のご注意>については別紙XLGB1638CE1-KG\*をご参照ください。

組合せ品名	本体品番	LEDフラットランプ品番
XLGB1638CE1	LGB16141	LLD2000LCE1

本図面は2枚1組です。1/2

定格電圧	入力電流	消費電力				
AC100V	0.087A	5.0W	7	LEDフラットランプ		単色 拡散タイプ
LED フラットランプ	電球色(2700K Ra83) 明るさ:60形電球1灯器具相当		6	ソケット		□金GX53-1
			5	ライティングプラグ	ポリカーボネート	ブラック
器具光束	400lm		4	フランジ	ASA樹脂	ブラック
器具質量	0.5kg		3	ビニルキャプタイコード	外径Ø6	ブラック
特記事項			2	カバー	ASA樹脂	ホワイト
			1	セード	ガラス	スモークブラウン 一部つや消し
	部番	部品名	材質・素材厚	備考	パナソニック株式会社	

品名  
ペンダント  
XLGB1638CE1

今岡 川端



<施工上のご注意>

- ほたるスイッチと接続する場合は1回路につきスイッチ3個まででご使用ください。  
4個以上のほたるスイッチと接続すると、スイッチを切にしても器具が消灯しないことがあります。
- 当社製壁スイッチ品番WT5001、WT5002、WT50519、WT50529をご使用の場合は、  
スイッチ1個につき16台まで使用可能です。上記以外の壁スイッチは8台まででご使用ください。
- かつてにスイッチなどの高機能スイッチを使用する場合は、起動方式CE1に適合した  
当社製スイッチを使用し、接続台数、接続方法はスイッチの取扱説明書に従ってください。

<使用上のご注意>

- 器具には、適合LEDフラットランプ（パナソニック製推奨）をご使用ください。
- LEDにはバラツキがあるため、同一品番商品でも商品ごとに発光色、明るさが異なる場合があります。
- 器具の近くでは、ラジオやテレビなどの音響、映像機器に雑音が入る場合があります。
- 器具の近くでは電子錠などに使用する光高周波方式のリモコンが動作しない場合が  
ごくまれにありますので、ご注意ください。
- 高機能スイッチの適合および接続台数は、以下のWebサイトよりご確認頂けます。

■高機能スイッチのLED照明器具接続台数表

[https://www2.panasonic.biz/jp/densetsu/haisen/switch\\_concent/pdf/daisu.pdf](https://www2.panasonic.biz/jp/densetsu/haisen/switch_concent/pdf/daisu.pdf)

本図面は2枚1組です。 2/2

	5				品名
	4				ペンダント
	3				XLGB1638CE1
特記事項	2				今 岡
	1				
		部番	部品名	材質・素材厚	備考

