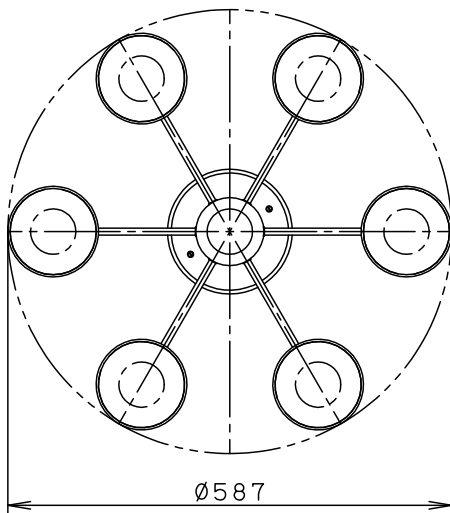
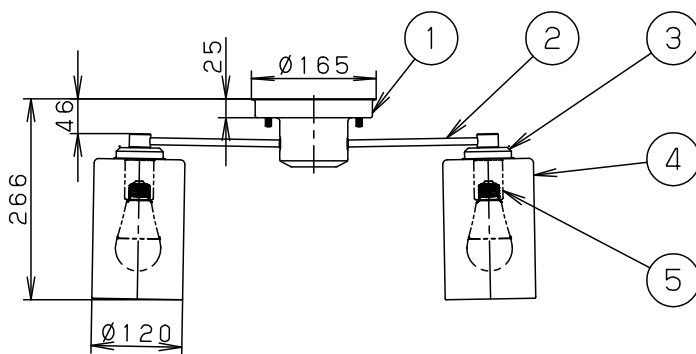


・丸型フル引掛シーリング、角型引掛シーリングの場合

注) 既設のローゼット（耳付き）が取り付けられている場合には、  
取付金具を使用しないで、そのまま取り付けることができます。



⚠ 安全に関するご注意

- ・一般屋内用器具です。  
屋外や水気、湿気のある所では使用しないでください。  
絶縁不良による感電の原因となります。
  - ・天井面取付専用器具です。  
傾斜天井には取り付けないでください。  
指定外取り付けは、落下の原因となります。
  - ・調光器と組み合わせて使用しないでください。  
火災の原因となります。
  - ・LEDを直視しないでください。  
目の痛みの原因となることがあります。
- ・セードの取付方法は、ホルダーナット方式です。  
・下面：開放

<使用上のご注意>

- ・この器具には白熱灯・電球形蛍光灯は使用できません。  
必ず適合ランプ（パナソニック製）をご使用ください。
- ・ほたるスイッチと接続する場合は1回路につき、  
スイッチ3個までで、ご使用ください。  
(4個以上のほたるスイッチと接続すると、スイッチを  
切にしても器具が消灯しないことがあります。)
- ・LEDにはバラツキがあるため、同一品番商品でも  
商品ごとに発光色・明るさが異なる場合があります。
- ・この器具の近くでは電子錠などに使用する光高周波方式  
のリモコンが動作しない場合がごくまれにありますので、  
ご注意ください。
- ・器具の近くでは、ラジオやテレビなどの音響・映像機器  
に雑音が入る場合があります。

明るさ：100形電球6灯器具相当								
定格電圧	入力電流	消費電力						
AC100V	1.16A	69.7W						
付属ランプ	LDA13L-G/Z100E/S/W 電球色(2700K Ra84)		5	ソケット		E 2 6	品番	
W・数	12.9×6		4	セード	ガラス	乳白つや消し	LGB57680K	
器具質量	7.7kg		3	セード受け	鋼板(t1.0)	クローム仕上		
特記事項			2	アーム	鋼管(φ9.3 t1.2)	クローム仕上	今 岡	川 端
			1	フランジ	鋼板(t1.2)	クローム仕上		
			部番	部品名	材質・素材厚	備考	パナソニック株式会社	

