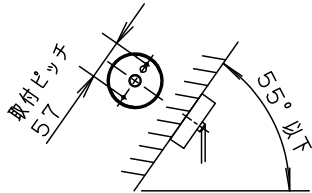


⚠ 安全に関するご注意

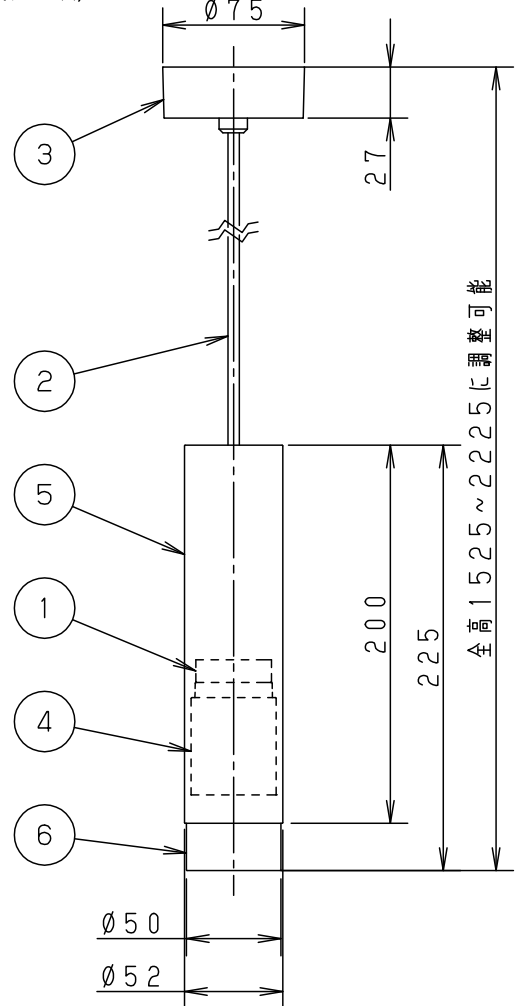
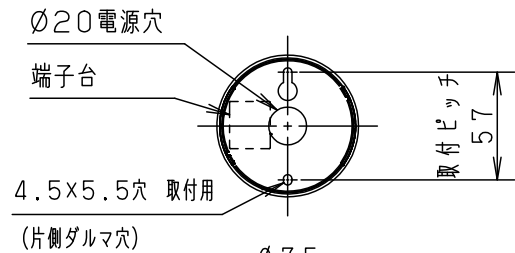
- 一般屋内用器具です。
屋外や水気、湿気のある所では使用しないでください。
絶縁不良による感電の原因となります。
- 天井取付専用器具です。
指定外取り付けは、落下の原因となります。

傾斜天井に取り付ける場合

- 55度を超える傾斜天井には取り付けしないでください。



- 多灯設置する場合、風などにより器具どうしが当たらないよう器具の間隔をあけてください。
- 器具の揺れなどで壁に接触しないよう壁の近くに取り付けしないでください。
- ランプ起動方式に適合しないスイッチや調光器、ライトコントロールと組み合わせて使用しないでください。
火災の原因となります。
- LEDを直視しないでください。
目の痛みの原因となることがあります。
- 使用ランプと異なるランプに交換される場合、壁スイッチ、ライトコントロールなどの適合を必ず確認のうえ交換してください。



- コードはセード内に収納できます。

※〈使用上のご注意〉〈施工上のご注意〉については、別紙：XSZB10112CB1-KG*をご参照ください。

組み合わせ品名	本体	セード	LEDコンパクトランプ	オプションパーツ
XSZB10112CB1	SLB15783	SLK22003	LLD2411LCB1	SLK29000

本図は2枚1組です。 1/2

定格電圧	入力電流	消費電力					
AC100V	0.074A	4.8W					
LED コンパクトランプ	電球色 (2700K Ra83) 明るさ:60形ダイケール電球1灯器具相当	6	オプションパーツ	アクリル	フロストS	品名 ペンダント XSZB10112CB1	
		5	セード	アルミ押出材	ブラック7分つや消し		
器具光束	420lm	4	LEDコンパクトランプ		単色 集光 (ビーム角48°) タイプ		
器具質量	0.6kg	3	フランジ	ASA樹脂	ブラック	秋 山 齊 藤	
特記事項		2	ビニルキャブタイヤコード	外径 (Ø6)	ブラック		
		1	ソケット	ポリカーボネート		口金G27	
部番	部品名	材質・素材厚	備考	パナソニック エレクトリックワークス株式会社			



<施工上のご注意>

- 表面に凹凸のある天井の場合は、気密性が損なわれるおそれがありますので、平面に仕上げてください。
- この器具の配光は水平天井に対応しています。
- ほたるスイッチと接続する場合は1回路につきスイッチ3個までで使用ください。
(4個以上のほたるスイッチと接続すると、スイッチを切にしても器具が消灯しないことがあります。)
- かってにスイッチなどの高機能スイッチを使用する場合は、起動方式CB1に適合した当社製スイッチを使用し、接続台数、接続方法はスイッチの取扱説明書に従ってください。
- ライトコントロールを使用する場合は、起動方式CB1に適合した当社製ライトコントロールを使用し、接続台数、接続方法はライトコントロールの取扱説明書に従ってください。

<使用上のご注意>

- 器具には、適合LEDコンパクトランプ（パナソニック製）をご使用ください。
- LEDにはバラツキがあるため、同一品番商品でも商品ごとに発光色、明るさが異なる場合があります。
- 器具の近くでは、ラジオやテレビなどの音響、映像機器に雑音が入る場合があります。
- 器具の近くでは電子錠などに使用する光高周波方式のリモコンが動作しない場合がございます。
- 起動方式CB1対応の当社製ライトコントロールと組み合わせて1～100%調光できます。
- 複数のランプを1つの調光器で操作する場合、個々の明るさや点灯点滅のタイミングにバラツキが生じる場合があります。
- 明るさ、光色、配光はLEDコンパクトランプ交換により変更できます。
(ランプにより、消費電力、入力電流が異なります。)

- 高機能スイッチの適合および接続台数は、以下のWebサイトよりご確認ください。

■高機能スイッチのLED照明器具接続台数表

https://www2.panasonic.biz/jp/densetsu/haisen/switch_concent/pdf/daisu.pdf

- ライトコントロールの適合および接続台数は、以下のWebサイトよりご確認ください。

■調光スイッチの調光可能型LED照明器具（LED電球を含む）接続台数表

<https://www2.panasonic.biz/jp/densetsu/haisen/keikaku/tekigo/tekigo.pdf>

本図は2枚1組です。

2/2

特記事項	5				品名 ペンダント XSZB10112CB1
	4				
	3				
	2				秋 齊 山 藤
	1				
	部番	部品名	材質・素材厚	備考	パナソニック エレクトリックワークス株式会社

