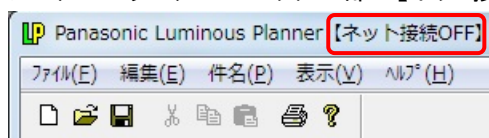


お客様各位

ルミナスプランナー照明器具データ更新

本プログラムはルミナスプランナー/ルミナスプランナーライト V6.0 以上をご利用でネット接続による照明器具自動更新に対応できないユーザー様を対象にしております。

(例) ルミナスプランナーのヘッダー部が【ネット接続 OFF】の場合など

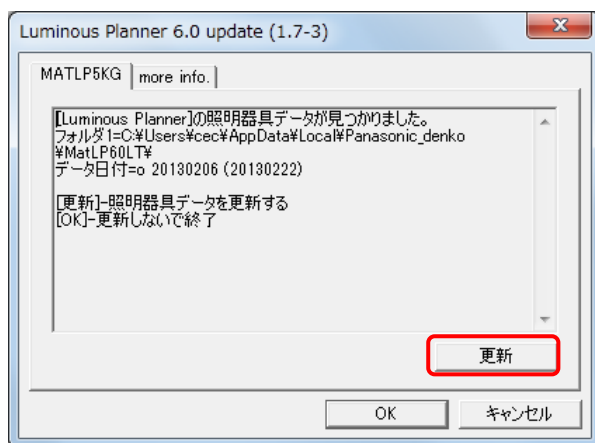


【照明器具データ更新方法】

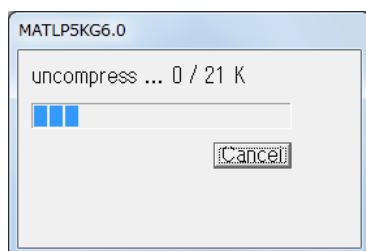
更新プログラムは下記よりダウンロードしてください。

<http://www2.panasonic.biz/es/cec/lp/xml/dat/LPKIGU.EXE>

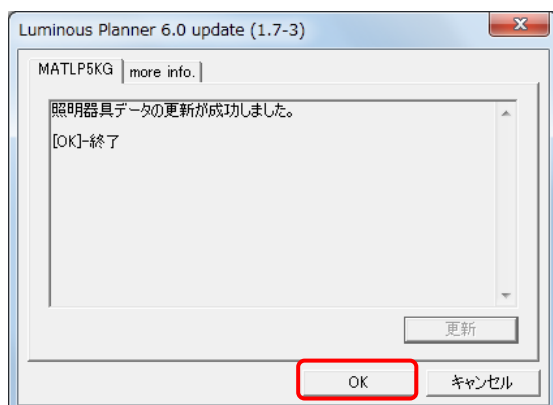
- ① ダウンロードした、「LPKIGU.exe」をダブルクリックし、解凍してください。
- ② 解凍後、作成された「LPKIGU」フォルダ内の「MatLP5Kg.exe」をダブルクリックしてください。
- ③ 下記画面が表示されます。「更新」をクリックしてください。
※フォルダのファイルパスはパソコンによって変わります。



- ④ 下記画面が表示され、照明器具データの更新が開始されます。



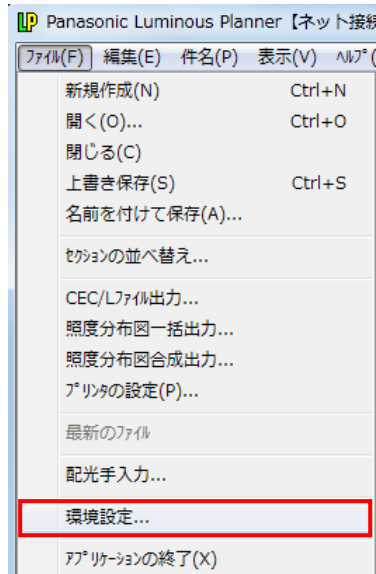
- ⑤ 更新完了後、「OK」をクリックしてください。



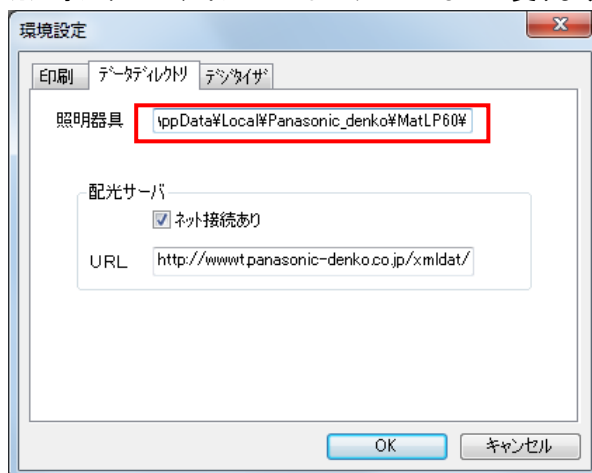
【手動更新方法】

※上記、【照明器具データ更新方法】が実行できない場合の手動更新方法です。

- ① ルミナスプランナーを起動し、メニュー「ファイル」→「環境設定」を選択してください。



- ② 環境設定画面が表示されます。「データディレクトリ」タブの「照明器具」に照明器具データを参照している場所のフォルダパスが記載されているのでメモなどに記憶してください。
※フォルダのファイルパスはパソコンによって変わります。



- ③ ダウンロードした、「LPKIGU.exe」をダブルクリックし、解凍してください。
- ④ 解凍後、作成された「LPKIGU」フォルダ内の「LP5DATA.ZIP」を解凍してください。
- ⑤ 解凍後、作成された「LP5DATA」フォルダ内の全てのファイルを②で調べた照明器具データディレクトリにコピーしてください。照明器具データが更新されます。

(参考)

「LP5DATA」フォルダ内のファイル

- ・ list.dat
- ・ ****.xml

パナソニック株式会社
エコソリューションズ社
中央照明エンジニアリンググループ
ルミナスプランナー担当係
support2@ml.jp.panasonic.com