

ルミナスプランナー 計算エンジン

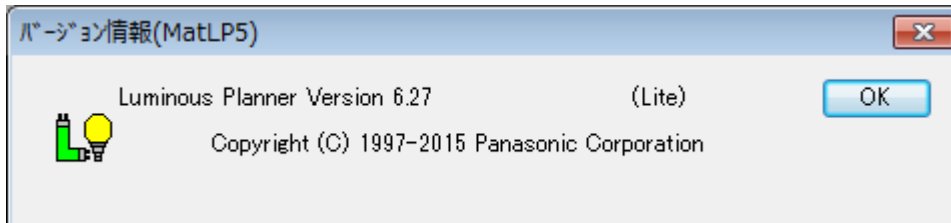
2016年2月
パナソニック（株）
Ver1.1

1. ルミナスプランナー計算エンジンのインストール

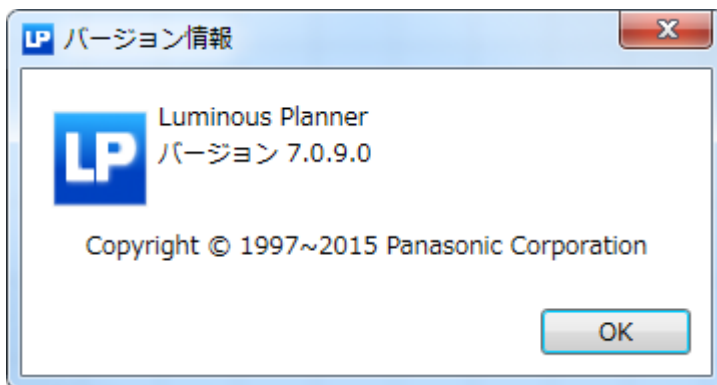
(照明器具の連携機能を利用されるお客様)

ルミナスプランナー計算エンジンは Luminous Planner をインストールすると同時にインストールされます。ルミナスプランナーVer6.27 以降の製品がインストールされているか確認してください。

(LP6 のバージョン情報画面)



(LP7 のバージョン情報画面)



それ以前のバージョンをご利用されているお客様は、ソフトのバージョンアップをお願い致します。製品の入手方法は、下記の URL より最新版を入手の上、ご利用ください。

<http://www2.panasonic.biz/es/cec/lp/lp7.html>

(空調機器の連携機能のみを利用されるお客様)

製品の入手方法は、下記の URL より最新版を入手の上、ご利用ください。

<http://www2.panasonic.biz/es/cec/lp/lp7.html>

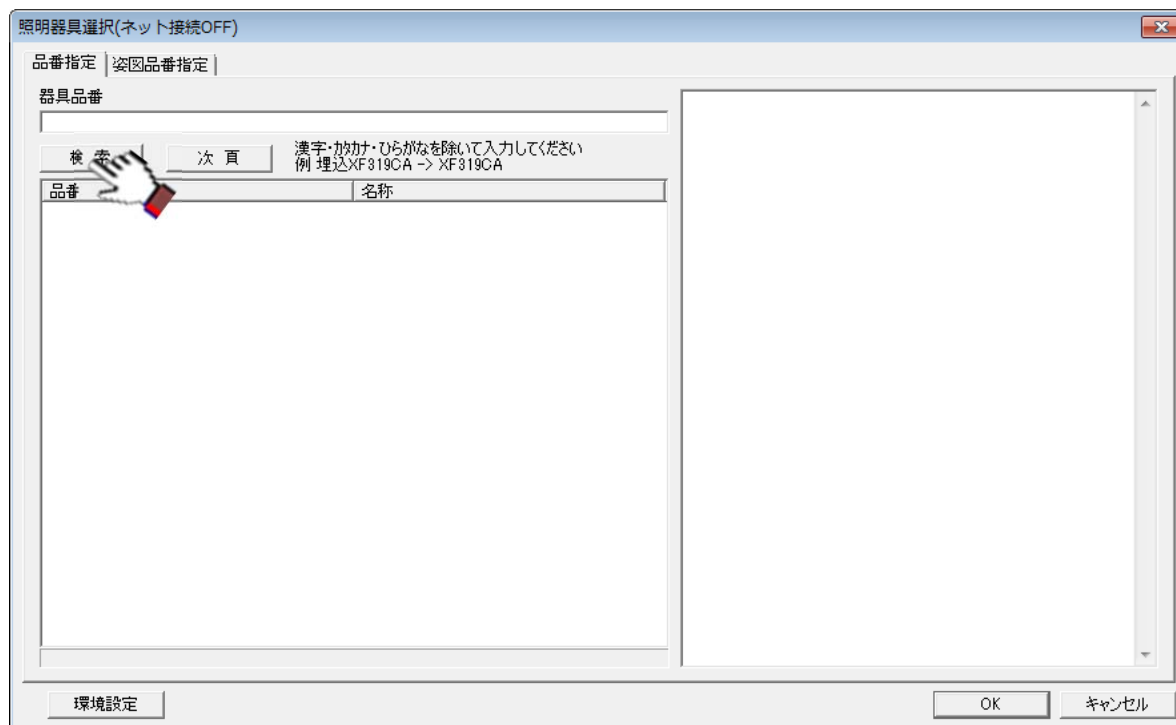
⚠️ パナソニック計算エンジンを使用する前に最新版のルミナスプランナーのインストールが完了したらプログラムメニューもしくはデスクトップ上に表示されるアイコンよりルミナスプランナーのプログラムを起動してください。

⚠️ 商品情報のインストールや環境設定を行うため、計算エンジンを使用する前に必ずルミナスプランナーを起動してから使用してください。

⚠️ 照明器具の連携で使用している計算エンジンと空調機器の連携で使用している計算エンジンは同じソフトです。どちらかをインストールすれば照明器具、空調機器の連携機能が使用できるようになります。

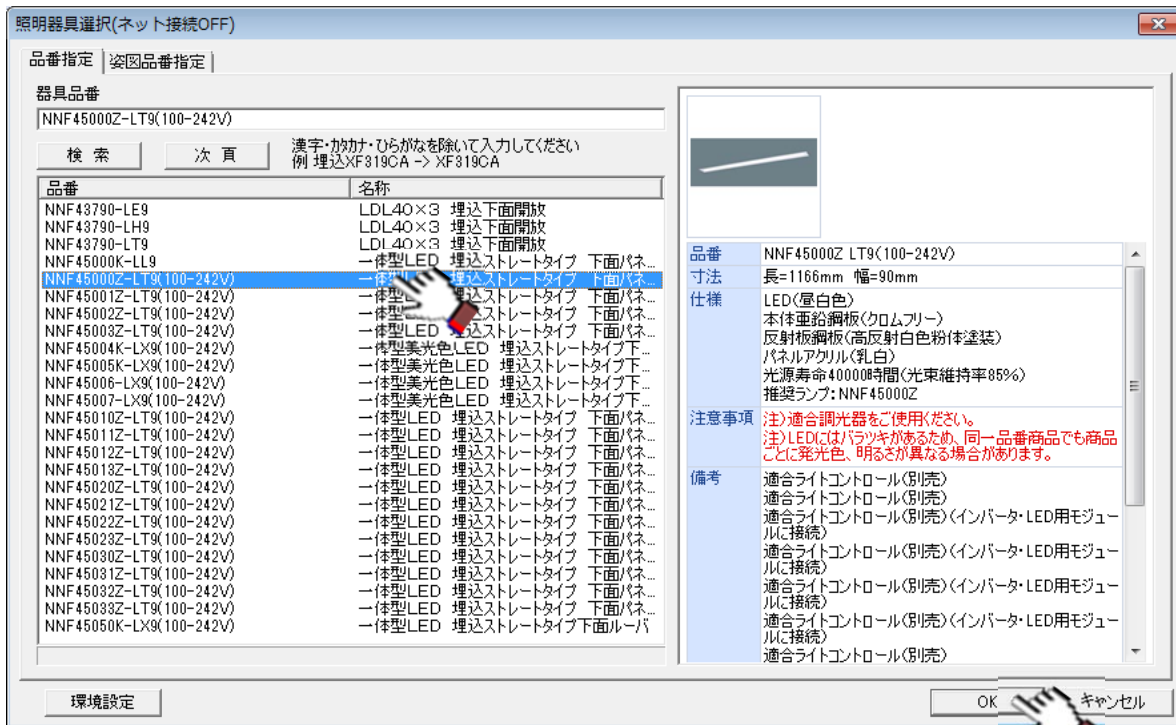
2. パナソニック計算エンジンの使用方法（照明器具）

① CAD ソフトより「パナソニック計算エンジン」を起動すると下記の画面が表示されます。

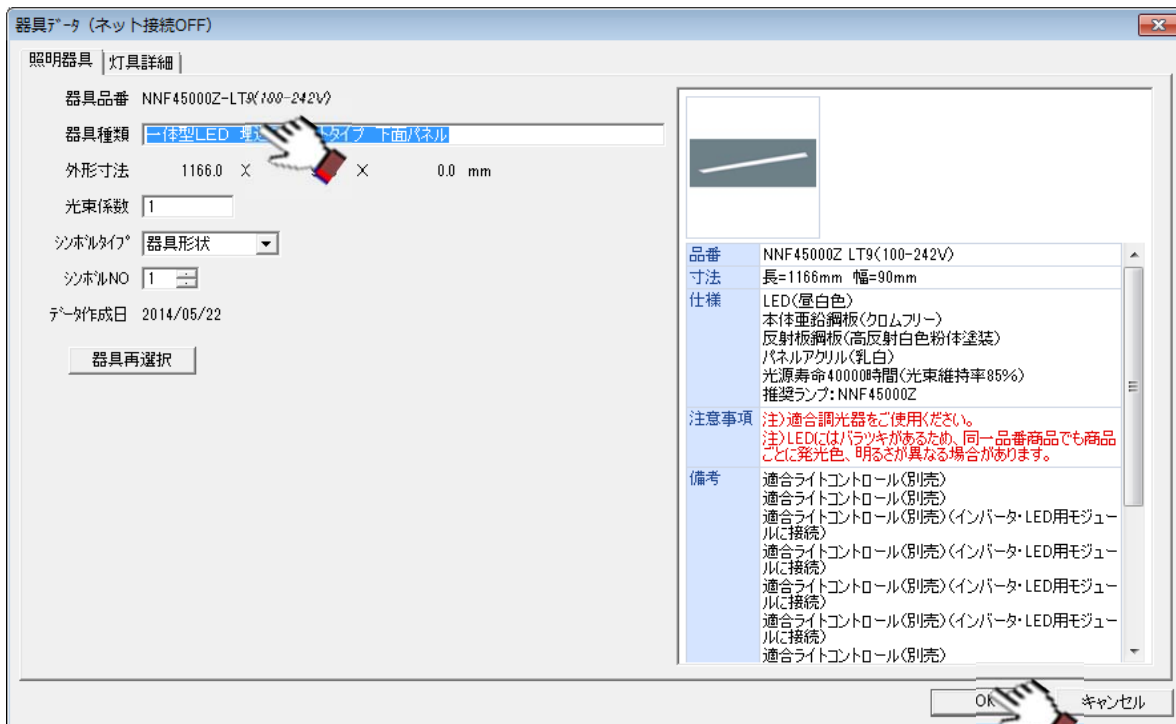


- ⚠ [品番指定]タグで検索して登録した商品は照度分布図や照明計算書、姿図及び器具写真などの出力が可能なデータを持った商品データです。
- ⚠ [姿図品番指定]タグ検索して登録した商品は姿図及び器具写真のみの商品データです。
- ⚠ お使いの CAD ソフトによっては[姿図品番指定]タグが表示されないことがあります。
- ⚠ パナソニック計算エンジンの起動方法は CAD ソフトにより異なります。

- ② [品番指定] タグで器具品番欄に品番を入力して検索ボタンを押すと下記の画面が表示されます。
品番をクリックして OK ボタンを押します。



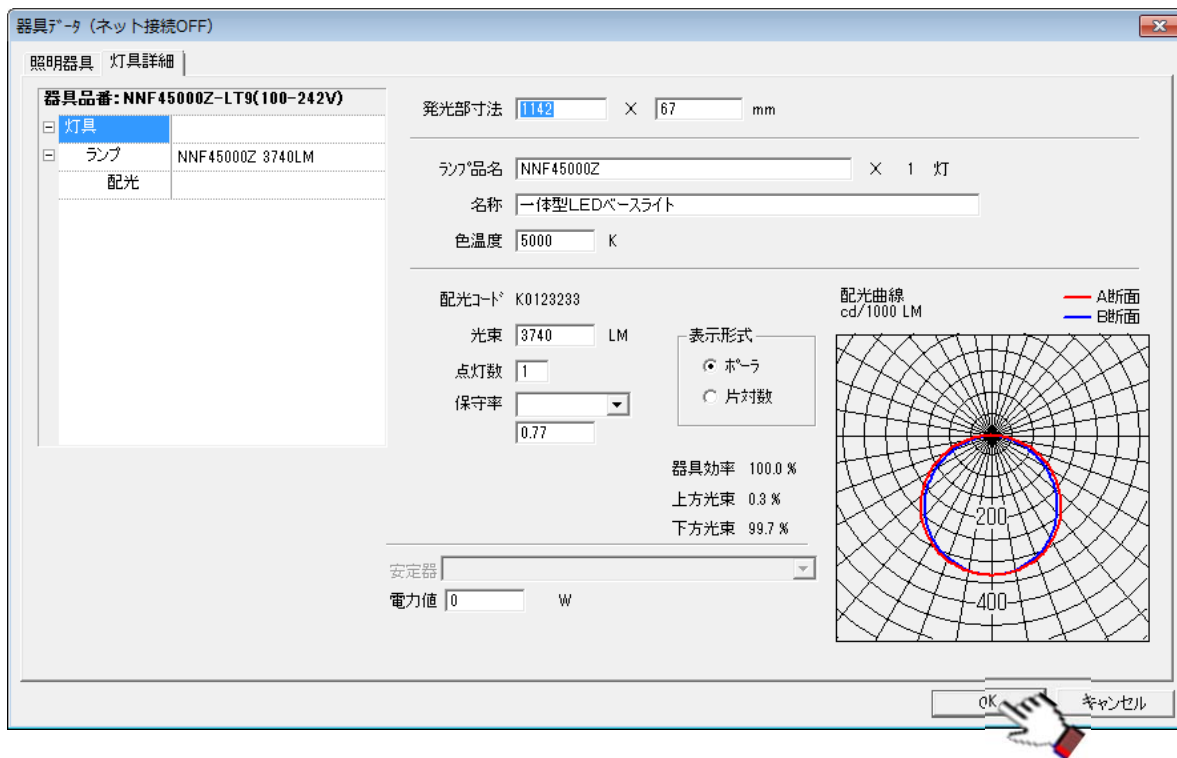
- ③ [照明器具データ] ダイアログが表示されますので、データを確認し、OK ボタンを押します。



ルミナスプランナー計算エンジン

④ [灯具詳細] タグをクリックすると下記の画面が表示されます。

OK ボタンを押すとデータが取り込まれます。



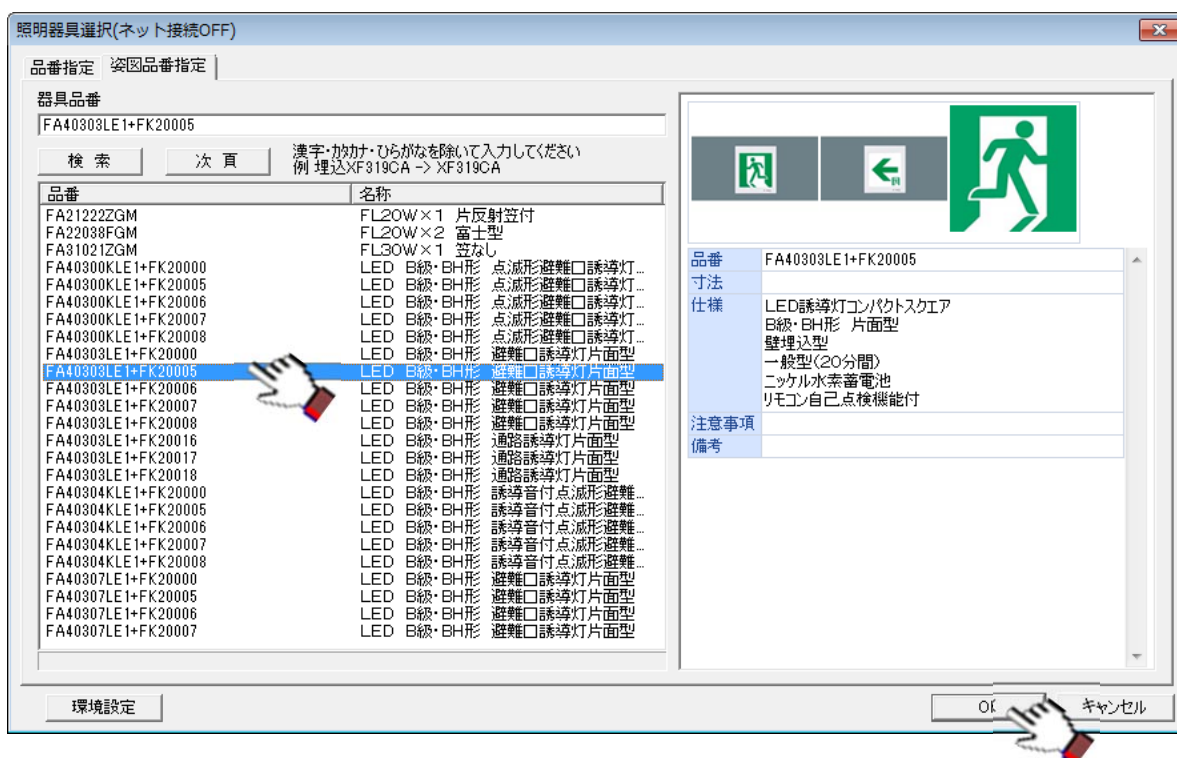
⑤ ④の [照明器具選択] の画面で [姿図品番指定] タグをクリックすると下記の画面が表示されます。

器具品番欄に器具品番を入力して検索ボタンを押すと下記の画面が表示されます。

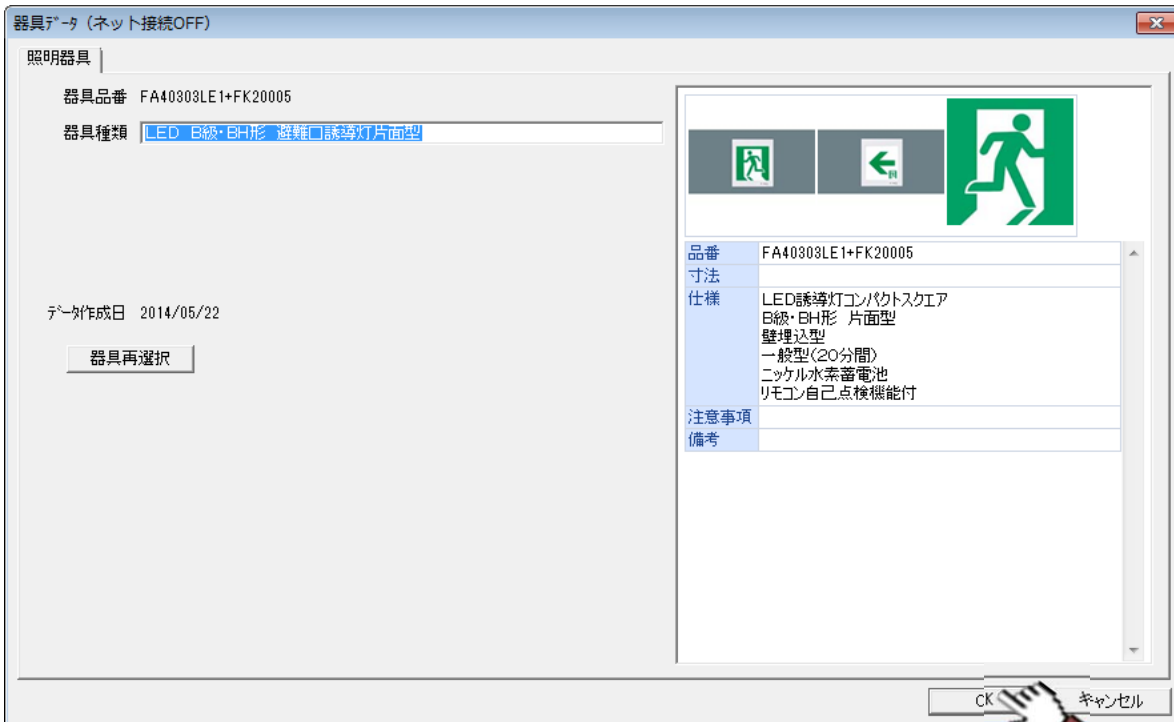
⚠ CAD ソフトによっては [姿図品番指定] が表示されないことがあります。

⚠ [姿図品番指定] は (ネット接続 ON) のときしか使用できません。

(下記画面でデータを選択するとエラーメッセージが表示されます。)



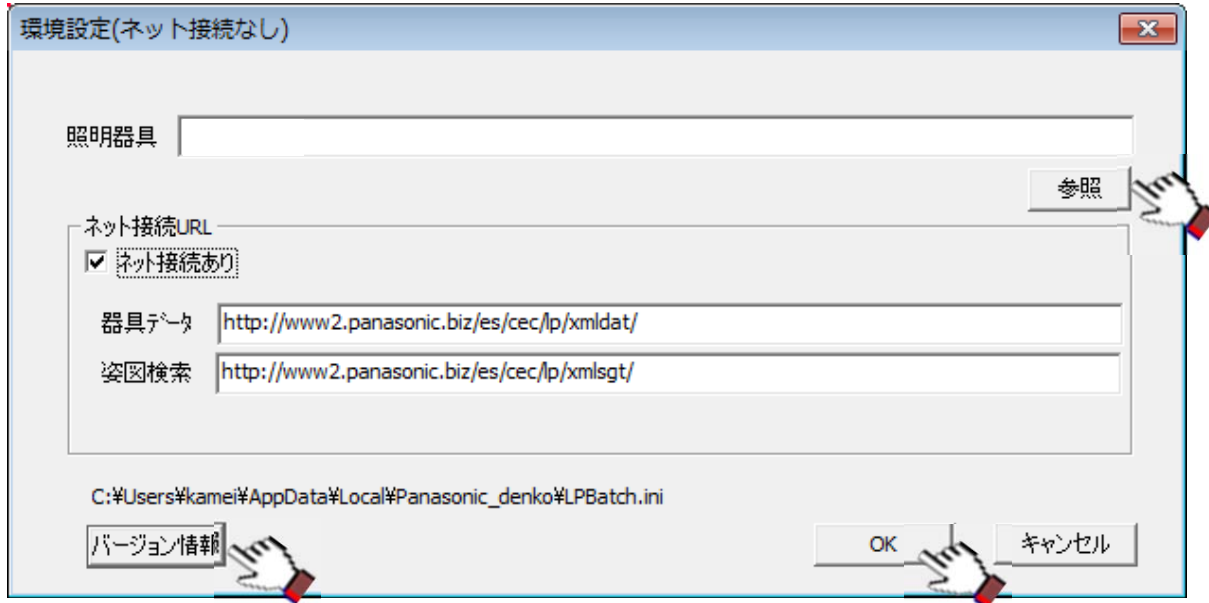
⑥OK ボタンを押すと下記の画面が表示されます。



OK ボタンを押すとデータが取り込まれます。

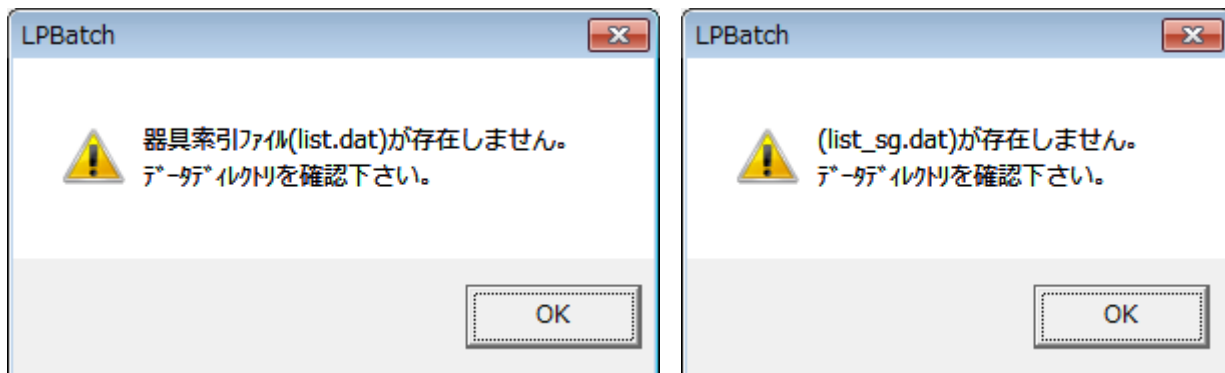
ルミナスプランナー計算エンジン

⑦ ②の [照明器具選択] の画面で [環境設定] ボタンをクリックすると下記の画面が表示されます。



⚠ 下記の画面が表示されたら上記の [照明器具] に表示されているフォルダ-に器具データが存在するかどうか確認してください。

器具データがなければ参照ボタンを押して器具データが保存されているドライブとフォルダ-を指定してください。

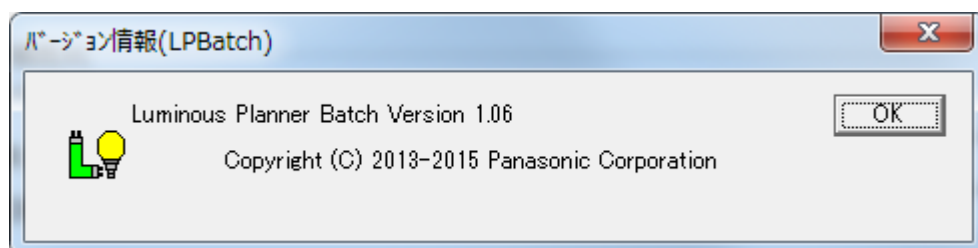


⚠ [ネット接続あり] にチェックがない場合はサーバからデータを受信しません。チェックを入れるとメニュータイトルが (ネット接続あり) に変わります。

⚠ [照明器具] 欄には商品データが保存されるドライブとフォルダ-が表示されています。
(ネット接続あり) にならない場合はこのフォルダ-に書き込み権限があるか確認してください。

⚠ ネット接続 URL に表示されている URL は商品情報を受信するサーバの URL です。
(ネット接続あり) に変更できない場合は使用しているご使用のパソコンからこの URL に接続ができるか確認してください。

⑧ ⑦の [バージョン情報] を押すと下記の画面が表示されます。



⚠️ 空調機器の連携機能を使用するにはバージョン 1.08 以降のルミナスプランナーの計算エンジンが必要になります。

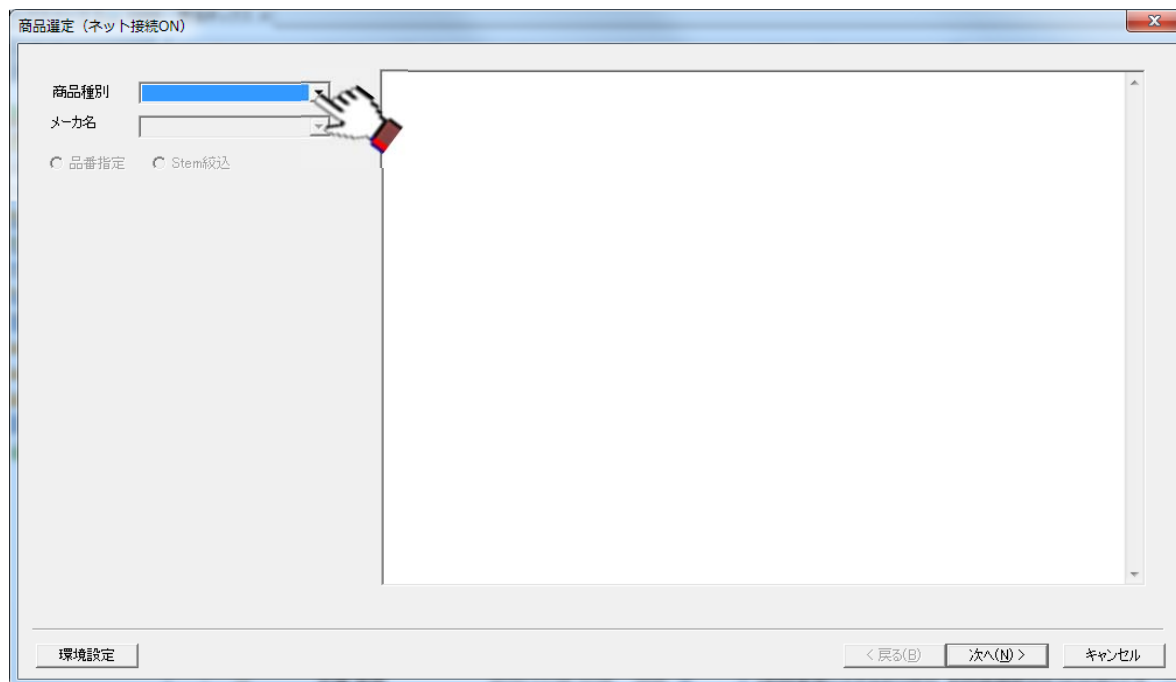
4. 照明器具連携機能対応 CAD ソフト（2016 年 2 月現在）

NO	CAD ソフト名	開発・販売元
1	CADEWA Real 2015	株式会社四電工 株式会社富士通システムズ・ウエスト
2	CADCity	タナックシステム株式会社
3	FILDER Cube	ダイキン工業株式会社
4	ANDES 電匠 2016	株式会社システムズナカシマ

記載された商品名は、各社の商標または登録商標です。

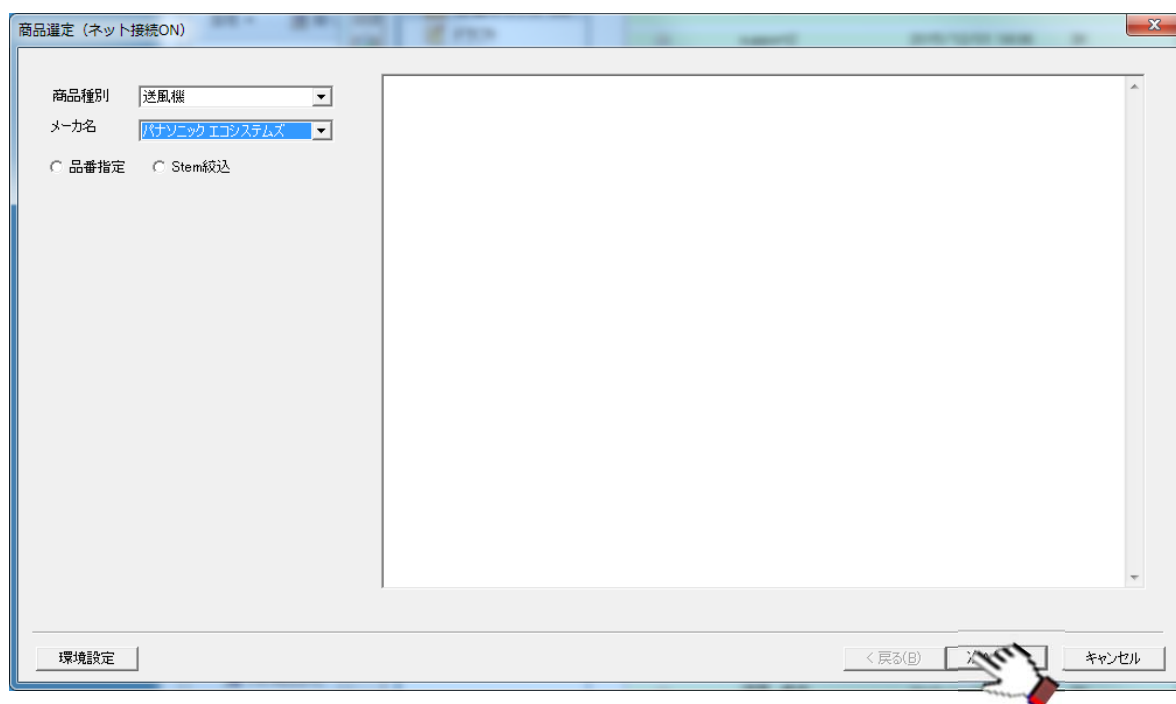
5. パナソニック計算エンジンの使用方法（空調設備機器）

① CAD ソフトより「パナソニック計算エンジン」を起動すると下記の画面が表示されます。商品種別のプルダウンから使用する機器を選択してください。商品種別を選択するとメーカー名のプルダウンが選択可能になります。使用する機器のメーカーを選択してください。メーカー名を選択するとチェックボックスの選択が可能になります。



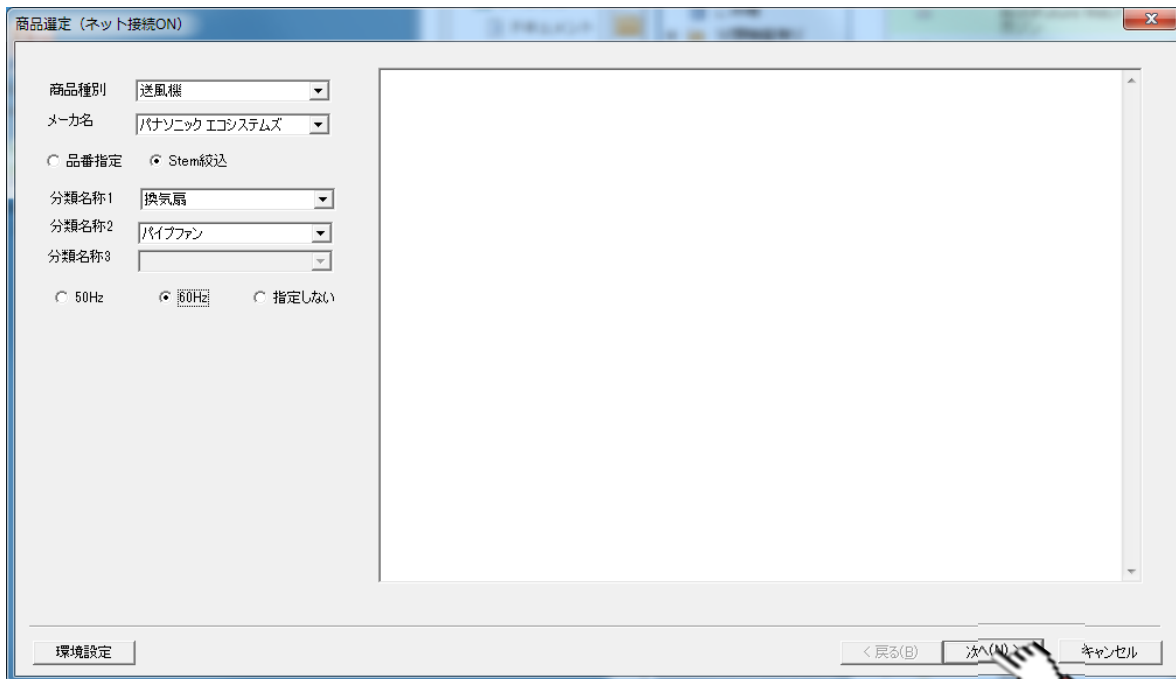
⚠ パナソニック計算エンジンの起動方法は CAD ソフトにより異なります。

② メーカーの品番を直接入力して商品を選択する場合は品番指定を選択後、次へボタンを押してください。
④の画面が表示されます。Stem の分類を使用して商品を選択する場合は Stem 絞込を選択してください。



③ Stem 絞込を選択すると次の画面が表示されます。

分類名称 1 を選択すると分類名称 2 が選択可能になります。分類名称 2 を選択すると分類名称 3 が選択可能になります。チェックボックスの 50 Hz もしくは 60 Hz を選択すると 50 Hz もしくは 60 Hz で使用できる商品が絞り込まれます。選択が終わりましたら、次へボタンを押してください。

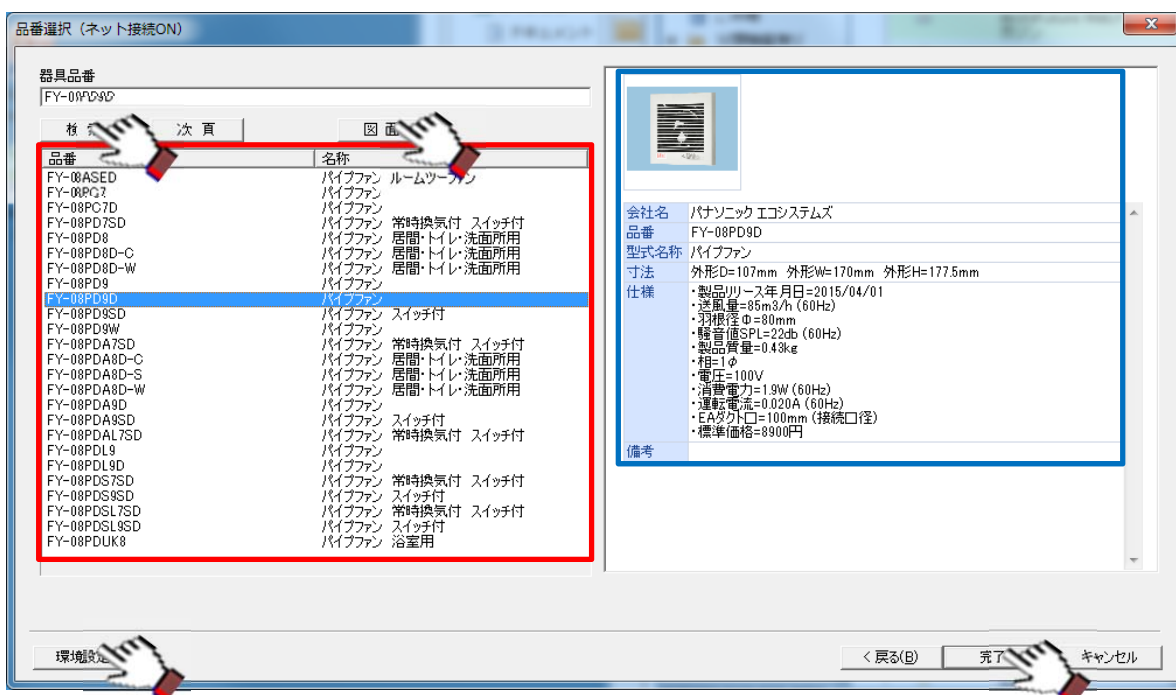


⚠ 分類名称を選択しても選択可能にならない場合はそれ以上絞込み選択をすることができません。

④ 商品選択画面が表示されます。器具品番の欄に品番を入力して検索ボタンを押してください。

品番・名称一覧 (赤枠) に表示されますので商品を選択してください。

選択すると商品の仕様が青枠に表示されます。

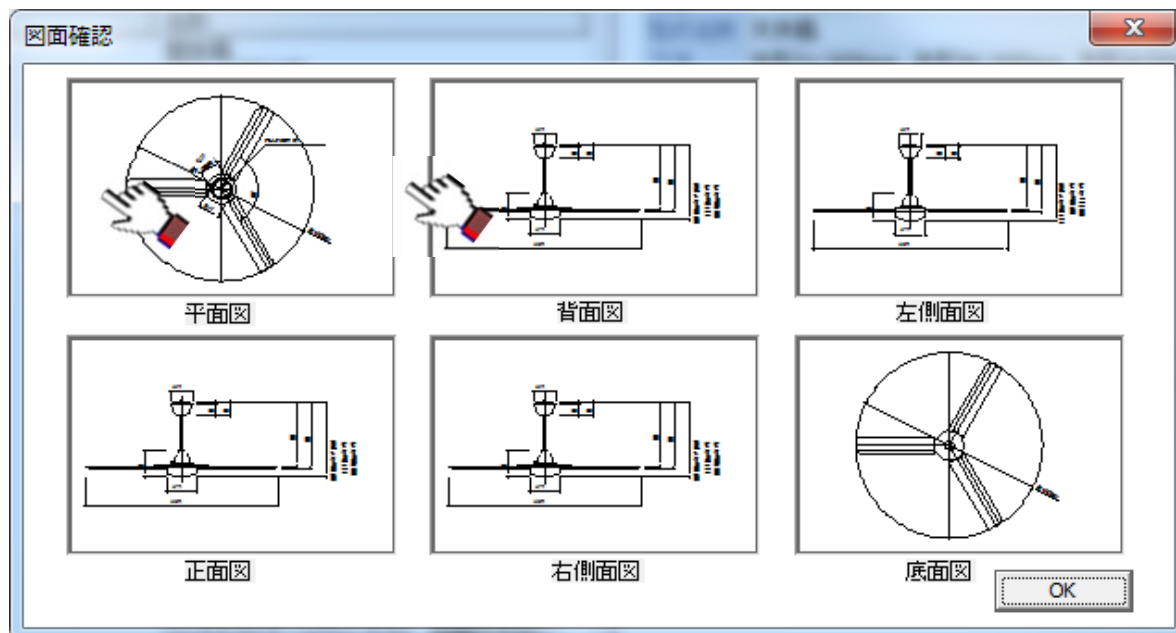


ルミナスプランナー計算エンジン

⚠ Stem 絞込みを指定した場合は品番・名称一覧（赤枠）には絞込みにマッチングした商品のみが表示されます。

⚠ 品番指定を指定した場合は登録されている全ての品番が表示されます。

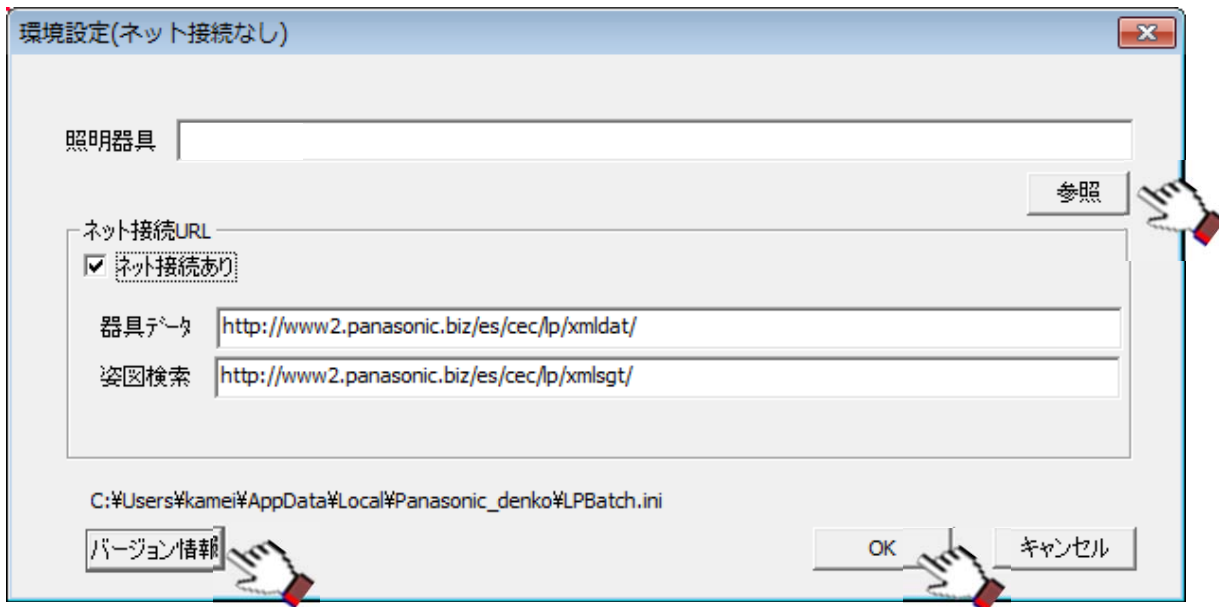
⑤ 図面ボタンを押すと下記の画面が表示され、図面データが確認できます。



⚠ DXF は R12J 形式のデータに対応しております。

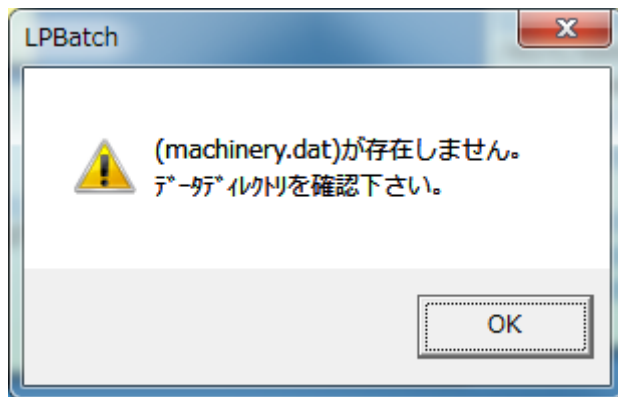
表示されない、もしくは一部表示されないなどがありますが、DXF データは設備機器メーカーが提供しているデータをそのまま CAD ソフトへ渡していますので、この画面で表示されている内容と異なる場合があります。最終確認は各 CAD ソフトにてお願い致します。

⑥ [環境設定]ボタンをクリックすると下記の画面が表示されます。



⚠ 下記の画面が表示されたら上記の [照明器具] に表示されているフォルダ-に器具データが存在するかどうか確認してください。

器具データがなければ参照ボタンを押して器具データが保存されているドライブとフォルダ-を指定してください。



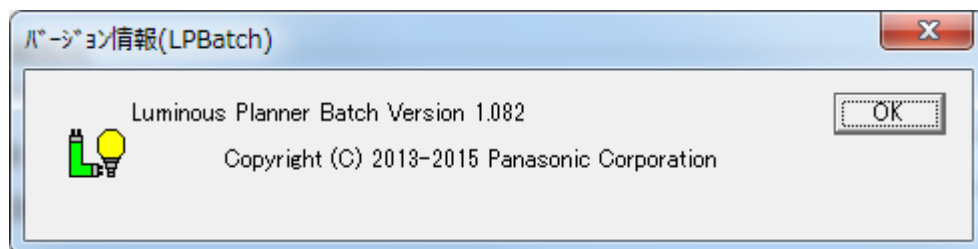
⚠ [ネット接続あり] にチェックがない場合はサーバからデータを受信しません。チェックを入れるとメニュータイトルが (ネット接続あり) に変わります。

⚠ [照明器具] 欄には商品データが保存されるドライブとフォルダ-が表示されています。(ネット接続あり) にならない場合はこのフォルダ-に書き込み権限があるか確認してください。

⚠ ネット接続 URL に表示されている URL は商品情報を受信するサーバの URL です。(ネット接続あり) に変更できない場合は使用しているご使用のパソコンからこの URL に接続ができるか確認してください。

ルミナスプランナー計算エンジン

⑦ ⑥の【バージョン情報】を押すと下記の画面が表示されます。



⚠️ 空調機器の連携機能を使用するにはバージョン 1.08 以降のルミナスプランナーの計算エンジンが必要になります。

6. 空調機器連携機能対応 CAD ソフト（2016 年 2 月現在）

NO	CAD ソフト名	開発・販売元
1	CADEWA Real 2015	株式会社四電工 株式会社富士通システムズ・ウエスト

記載された商品名は、各社の商標または登録商標です。

7. お問い合わせ先

●ルミナスプランナー計算エンジンに関しては、下記までお問い合わせください。

【お客さまお問い合わせ先】

パナソニック(株)エコソリューションズ社

コンサルティング事業推進部 ルミナスプランナー係

〔〒571-8686〕大阪府門真市門真 1048

E-mail : support2@ml.jp.panasonic.com