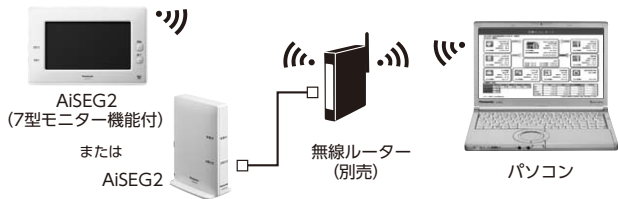


「エコレポート作成ツール」▶長期保存したmicroSDメモリーカードのデータでも利用できます。(参照：P.1-14)

AiSEG2本体に保存された電気使用量などの履歴データを、エコレポート作成ツールが読み込んでかんたんにエコレポートを作成できます。CSV形式のデータ取り出しも可能です。



■データの保存期間について

データは計測単位ごとに右記の期間分をAiSEG2に保存します。この範囲を超えると、古いデータから順番に新しいデータで上書きされます。

注) 温湿度や空気環境の計測データは当日・前日の情報のみAiSEG2に記憶します。

計測単位	保存期間(最大)
30分ごと	94日
1時間ごと	2256時間(94日)
1日ごと	489日
1ヵ月ごと	132ヵ月
1年ごと	11年

※ Windowsの正式名称は、Microsoft Windows Operating Systemです。

※ Microsoft、Windows および Excel は、米国 Microsoft Corporation の米国、日本およびその他の国における登録商標です。

■エコレポート作成ツールのダウンロード

パナソニック AiSEG2 Webサイトから「エコレポート作成ツール (アプリ版)」をパソコンにダウンロードしてください。

<https://www2.panasonic.biz/jp/densetsu/aiseg/ecoreport/>

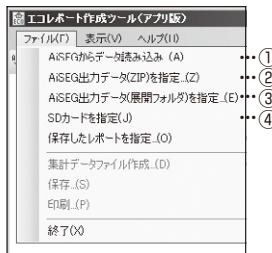
注) ●太陽光発電の全量買取方式には対応していません。ただし、集計データファイル作成では、データを確認できます。

- お使いのパソコンに、Microsoft.NET Frameworkバージョン4.0以降がインストールされていない場合は、インストールをうながす画面が表示されますので案内に従いインストールしてください。Microsoft.NET Frameworkをインストールしない場合は、エコレポート作成ツール (アプリ版) もインストールできません。
- ダウンロード前に「免責および注意事項」をよくご確認ください。
- 本機能はWindows8、Windows 10のOSにて動作確認しています。(Mac OS、iOS、Android™ではご利用いただけません。)
- 履歴データの記録およびその利用に際しましては、ご利用されるお客様の責任で管理および取り扱いを行ってください。
- 本機能はパナソニックサーバーを利用しないのでできる機能です。
- 温湿度や空気環境、スマートメーターの計測データは、エコレポート作成ツールでは読み込みできません。

■エコレポート作成ツールの使い方 詳細は、本ツールのヘルプでご確認ください。

1. データを読み込む

メニューバーの「ファイル」をクリックして、サブメニューから履歴データ読み込み方法を選択します。



① AiSEGからデータ読み込み

AiSEG2の最新の履歴データファイルにてレポート作成ができます。

※ AiSEG2とパソコンが接続されている必要があります。

② AiSEG出力データ(ZIP)を指定

AiSEG2から出力した履歴データファイルをZIP形式のまま読み込み、レポート作成ができます。

③ AiSEG出力データ(展開フォルダ)を指定

AiSEG2から出力した履歴データファイルをZIP解凍したフォルダを読み込み、レポート作成ができます。

④ SDカードを指定

AiSEG2で保存したmicroSDメモリーカードの履歴データファイルを読み込み、レポート作成ができます。

※ パソコンがmicroSDメモリーカードを認識している必要があります。

2. エコレポートの作成、表示

メニューバーの「表示」をクリックして、サブメニューから表示したいレポートを選択します。

月間エコレポート

家全体のエネルギーの流れを月ごとに見る



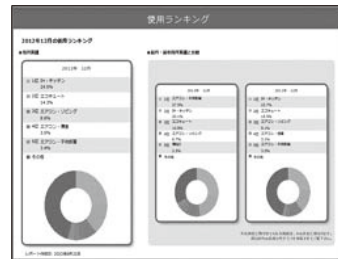
年間エコレポート

家全体のエネルギー・料金の変化を年ごとに見る



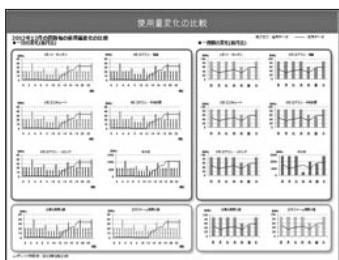
使用ランキング

回路ごとの使用量をランキングで見る



使用量変化の比較

回路ごとの使用量変化を時間・曜日で見ると



1時間毎の買電量

回路ごとの1時間毎の買電量を見る

