

ネットワークかんたん接続ガイド



4EC021

リモコンを無線でルータまたは有線でルータに接続いただくと、以下の機能がご利用いただけます。
・スマートフォンアプリからのお湯張りや床暖房、浴室暖房乾燥機の遠隔操作。 ・エネファームに異常が発生した場合のお知らせ。



スマートフォンアプリについての詳細は以下のホームページをご覧ください。

<https://og-manual.jp/enefarmapp20/t/>

左の QR コードを読み込むと上記ホームページに移動します。

※「QR コード」は株式会社デンソーウェブの登録商標です。

リモコンを無線でルータまたは有線でルータに接続する際の同意事項

この製品をインターネットに接続すると、機器の稼働状況や機器が計測したエネルギーデータなどをサーバへ自動的に送信します。これらの情報は給湯器の運転状況の見守りや、商品、サービスの開発、改良などの目的で使用されます。ご同意していただいたうえで、リモコンと無線でルータまたは有線でルータへの接続設定を行ってください。

事前確認事項

1 インターネット環境の確認

- 常時接続のインターネット環境があること。
- ルータを経由してインターネットに接続できる環境があること。

2 無線 LAN ルータの無線機能確認

- 【必須】IEEE802.11bまたはg,n(nは2.4GHz帯のみ)に対応していること。(B/G/Nなどと表記されている場合もあります。)
- ※ 無線 LAN ルータの本体(側面や底面)に貼り付けされているシールやパッケージの表示で確認できます。詳細は無線 LAN ルータの説明書をご確認ください。
- 【必須】WPA2もしくはWPAの暗号化方式に対応していること。
- 【推奨】自動接続設定用のプッシュボタンがあること。(設定が簡単になります。)
- ★ 自動接続設定用のプッシュボタンには次のような名称があります。 WPS/AOSS2またはAOSS/らくらく無線スタート
- ※ 自動接続設定用のプッシュボタンがない場合の接続方法については、取扱説明書をご覧ください。

リモコンとルータの接続

1 ふろ・給湯トップ画面にて「メニュー」ボタンをタッチしてください。



「システム」ボタンをタッチしてください。



「ネットワーク」ボタンをタッチしてください。

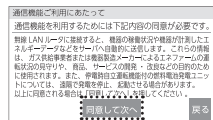


無線でルータに接続する

2 「ルータ接続/解除」ボタンをタッチしてください。



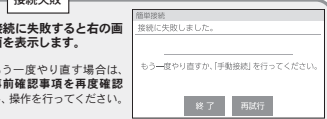
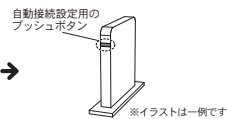
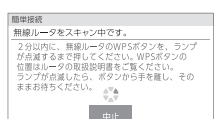
「同意して次へ」ボタンをタッチしてください。



「簡単接続」ボタンをタッチしてください。



3 2分以内に無線 LAN ルータの自動接続設定用のプッシュボタンを押してください。



ルータが見つかったと以下の画面を表示します



「終了」ボタンをタッチしてください。



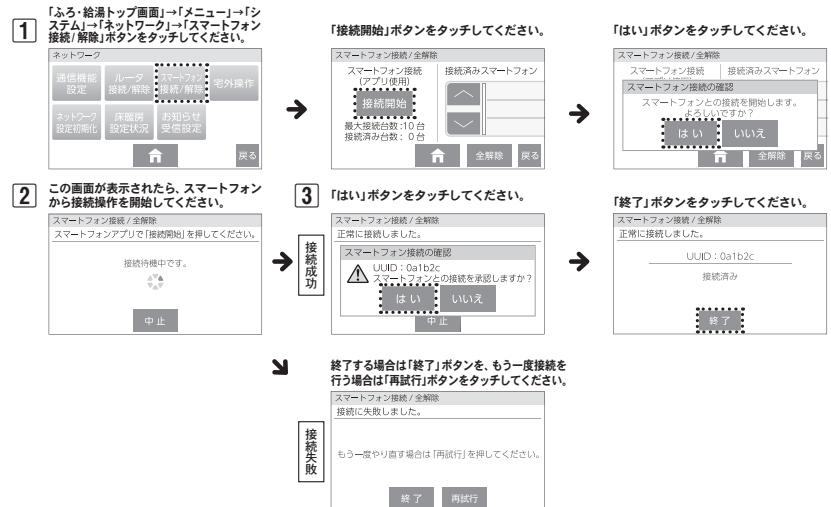
トップ画面の情報バーにを表示します



有線でルータに接続する

有線 LAN で接続する場合はリモコンの取扱説明書の「ネットワークを利用する」の「有線でルータとリモコンを接続する」を参照してください。

スマートフォンとリモコンの接続... ●スマートフォンアプリ側の準備を行ってください。 ●スマートフォンアプリについての詳細は表面を参照してください。



宅外からの操作... ●アプリで宅外から操作を行う場合、事前に宅外操作の設定を ON にしておく必要があります。



※ 台所リモコンに内蔵された通信モジュールのソフトを大阪ガスサーバから自動的にダウンロードし、更新場合があります。
※ 燃料電池ユニットのソフトウェアを大阪ガスサーバから自動的にダウンロードし、更新場合があります。
※ スマートフォンと無線 LAN ルータまたは LAN ケーブルはお客さまにてご準備ください。
※ ご使用の無線 LAN ルータ、スマートフォン、通信環境によってはご利用できない場合があります。
※ サービスのご利用には、常時接続のインターネット環境と通信電費が必要です。(モバイルルータやテザリング等ではご利用いただけません)
※ インターネット、スマートフォンのご利用に關する料金はお客さまご自身でお支払いください。
※ サービス内容などは予告なく変更することがあります。
宅外操作
※ スマートフォンアプリがしばらく使用されなかった場合、「宅外からの操作」が自動で「OFF」になる場合があります。
遠隔操作
※ リモコンの運転スイッチが「切」になっている場合は、スマートフォンなどから自動の「ON」ができます。
※ スマートフォンなどから床暖房専用リモコンを操作するためには、2001年9月以降発売のインテリジェント通信対応の浴室暖房乾燥機が設置されている必要があります。
※ スマートフォンなどから浴室暖房乾燥機を操作するためには、2021年10月以降発売のインテリジェント通信対応の浴室暖房乾燥機が設置されている必要があります。

注意事項

お気軽にお電話ください
大阪ガスグッドライフコール 0120-000-555

フリーダイヤル
【受付時間】 全日 9:00~19:00

■ このチラシの情報は2022年4月現在のものです。
変更することがありますのでご了承ください。
■ 商品写真については実物と異なる場合があります。
■ このチラシの内容を許可なく転載することを禁じます。

(2) 無線 LAN かんたん接続ガイド