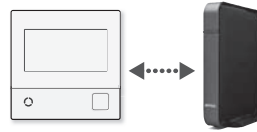


# 無線LAN かんたん接続ガイド

大阪ガス



リモコンを無線LANルーターに接続すれば、こんなことができます。

## 遠隔操作

外出先から  
スマートフォンで  
お湯はりや床暖房の  
オン・オフができます

## エネルギーの 見える化

ガスやお湯の使用量が  
外出先でも  
一目でわかります

## スマートフォン へのお知らせ

給湯器で異常が発生した場合  
スマートフォンへ  
お知らせします

スマートフォンアプリの詳細はウェブサイトをご覧ください。  
<http://og-manual.jp/hotwaterapp20/n/>



## リモコンを無線LANルーターに接続する際の同意事項

リモコンを無線LANルーターに接続すると、機器の稼働状況や機器が計測したエネルギーデータなどをサーバーへ自動的に送信します。これらの情報は、給湯機器の運転状況の見守りや、商品、サービスの開発・改良などの目的で使用されます。  
これに同意いただいたうえで、リモコンと無線LANルーターの接続設定をおこなってください。

### 事前にご確認ください

#### 1 インターネット環境を確認

- 常時接続のインターネット環境があること。
- 無線LANルーターを経由してインターネットに接続できる環境があること。

#### 2 無線LANルーターの無線機能を確認

- 【必須】IEEE802.11bまたはg,n(nは2.4GHz帯のみ)に対応していること。(b/g/nなどと表記されている場合もあります)  
※無線LANルーターの本体(側面や底面)に貼付されているシールや、パッケージの表示で確認できます。詳細は無線LANルーターの取扱説明書をご確認ください。

- 【必須】DHCPサーバー機能を搭載していること。  
※無線LANルーターの取扱説明書でご確認ください。
- 【必須】「WPA/WPA2」「WPA2」「WPA」の暗号化方式に対応していること。
- 【必須】ステルス設定(SSIDの隠蔽状態)となっていないこと。
- 【推奨】自動接続設定用のプッシュボタンがあること。(設定が簡単になります)  
★プッシュボタンには以下のような名称があります。  
● AOSSまたはAOSS / ●らくらく無線スタート / ●WPS  
※プッシュボタンがない場合の接続方法については、取扱説明書(無線LAN設定編)をご覧ください。



SHC809Z

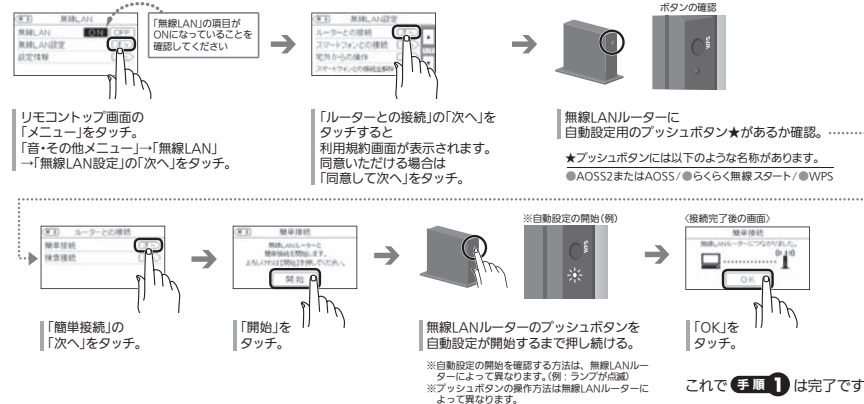


手順に沿って、簡単に設定することができます

詳細やその他の設定については、取扱説明書(無線LAN設定編)をご覧ください。

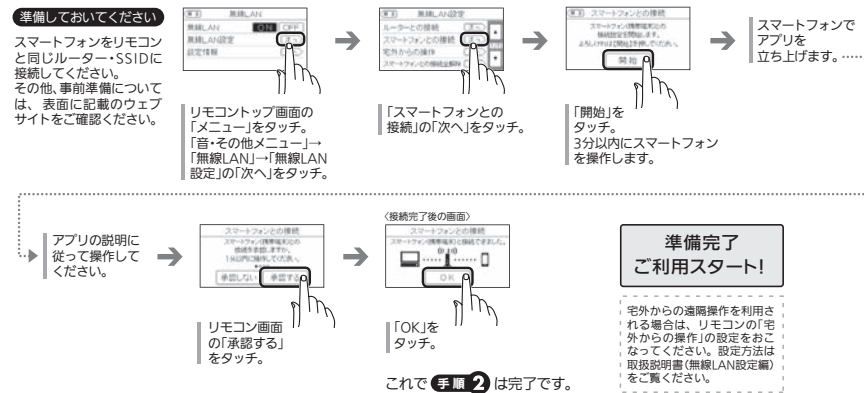
### 手順1 リモコンと無線LANルーターとの接続

※イラストは一例です。



### 手順2 リモコンとスマートフォンの接続

※イラストは一例です。



### 注意事項

- ※ スマートフォンと無線LANルーターはお客さまにてご準備ください。
- ※ ご使用の無線LANルーター、スマートフォン、通信環境によってはご利用できない場合があります。
- ※ サービスのご利用には、常時接続のインターネット環境と無線LAN接続が必要です。(モバイルルーターやテザリング等ではご利用いただけません)
- ※ インターネット、スマートフォンのご利用に関わる料金はお客さまご自身で支払いください。
- ※ サービス内容などは予告なく変更することがあります。

お気軽にお電話ください

大阪ガスグッドライフコール

フリーダイヤル  
0120-000-555

【受付時間】月～土 8:00～21:00 / 日・夜 9:00～21:00

■ このガイドの情報は、2020年4月現在のものです。変更することがありますのでご了承ください。 ■ 商品写真については実物と異なる場合があります。 ■ このガイドの内容を許可なく転載することを禁じます。