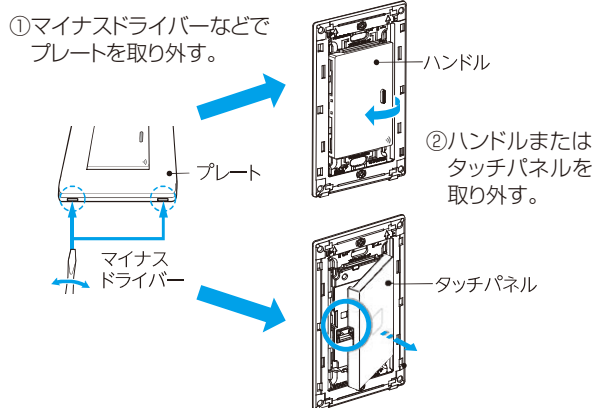


## 「スイッチ(受信器)を操作してAiSEG3と登録する」

※「スイッチアプリ」のSTEP1【名称設定】、STEP2【通信確認】の前にボタン登録する場合は、すべてのスイッチ(受信器)を登録したあと、アプリの設定を進め、STEP1【名称設定】で「登録しない」を選択してください。一部のスイッチ(受信器)だけを登録すると、STEP2【通信確認】を完了することができません。

※有線/無線LAN機器としてアドバンスシリーズ用無線アダプタを登録している場合は、アドバンススイッチ(照明)(リンクプラス用)やリンクプラス用無線中継器を登録することはできません。

### 1 スwitch(受信器)のプレート、ハンドルまたはタッチパネルを取り外す



●登録するスイッチ(受信器)は、通電されている必要があります。

### 2 AiSEG3を登録待機状態にする。(特小無線機器登録)

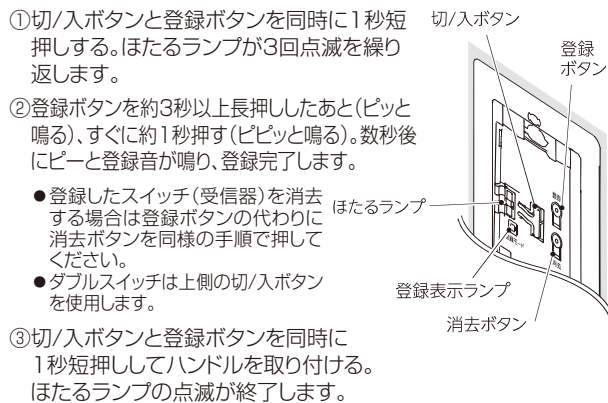
注) AiSEG3の登録待機状態は約5分間です。5分以上経過すると、自動的に登録待機状態を終了します。

●特小無線機器登録方法は、設定マニュアルを参照してください。

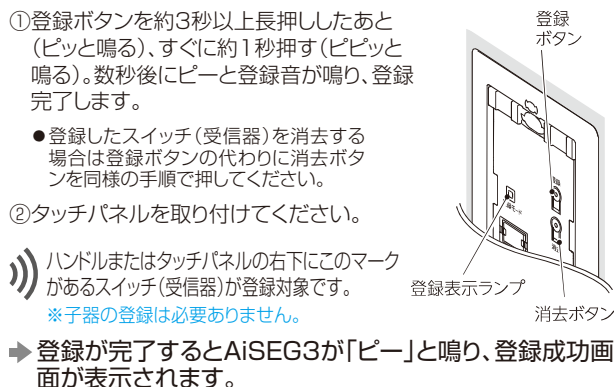
### 3 スwitch(受信器)を登録する

●スイッチ(受信器)が直接、AiSEG3に登録されます。

#### ハンドルタイプの場合



#### タッチタイプの場合



### 4 AiSEG3の登録待機状態を終了する。

## 「リンクプラス用無線中継器をAiSEG3に登録する」

### 1 機器登録・設定 タブを選んで 連携機器登録 を選ぶ

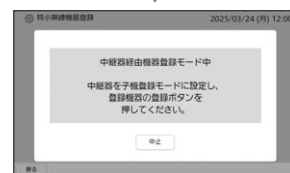
### 2 中継器経由機器登録 を選ぶ

➡AiSEG3が「ピッ」と鳴り、中継器経由機器登録モード中画面が表示されます。

●操作中に「戻る」を選ぶと、画面が戻ります。

注)リンクプラス用無線中継器を登録していない場合は、「中継器経由機器登録」が表示されません。特小無線機器登録でリンクプラス用無線中継器を登録してください。

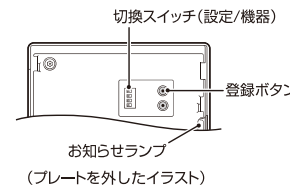
●登録を中止するには「中止」を選んでください。設定画面に戻ります。



### 3 リンクプラス用無線中継器の切換スイッチ(設定/機器)を「機器」側にして、登録ボタンを約1秒押す(参照:リンクプラス用無線中継器に付属の説明書)

➡お知らせランプが橙色点滅し、中継器経由登録モードになります。

注)すでに中継器経由登録モードになっている場合は、手順3は不要です。



### 4 アドバンススイッチ(照明)(リンクプラス用)を登録する

(参照:リンクプラス用無線中継器に付属の説明書)

➡登録が完了するとAiSEG3が「ピー」と鳴り、登録成功画面が表示されます。

●登録に失敗したときは、AiSEG3は「ピッピッピッ」と鳴り、エラー画面が表示されます。

●必要なアドバンススイッチ(照明)(リンクプラス用)について手順4を繰り返してください。

注)リンクプラス用無線中継器に登録できる照明は最大20台までです。20台を超えて登録しようとするとエラー画面が表示されます。

### 5 登録が終われば、リンクプラス用無線中継器の登録ボタンを3秒以上長押しする

➡お知らせランプが消灯し、中継器経由登録モードが終了します。

### 6 登録操作が終われば「登録完了」を選ぶ

➡AiSEG3が「ピッ」と鳴り、設定画面に戻ります。

●続けて電波到達確認を行ってください。(参照:P.3-45)

確認

