



サーバーに収集したエネルギー実績データを、専用のネットワークにつながったパソコンのWebブラウザで一元管理することが可能。
 収集データを元にグラフ作成や表示が容易に行えるので、改正省エネ法で求められる報告書作成などに便利です。

簡単確認

Webブラウザでいつでもどこでもエネルギー実績の確認ができます。

簡単操作

収集したデータの表示やグラフ化、データ出力が容易に行えます。

安心管理

ユーザーID、パスワードの設定でアクセスする人を制限できます。

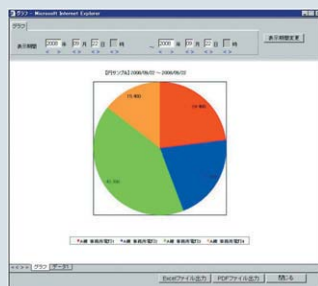
■グラフ例



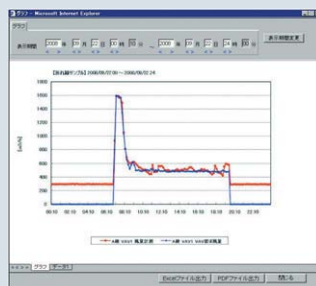
▲複数グラフ
 4画面表示できますので、同じデータを異なる見方で分析したり、異なるデータを比較したりする場合に便利です。



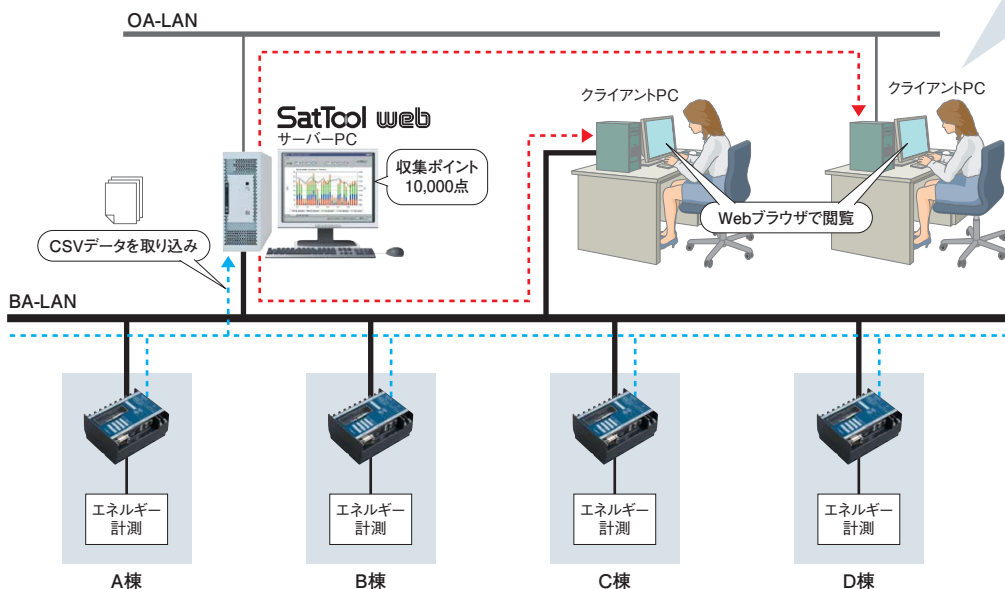
▲棒グラフ
 消費電力量やガス量などを分析したいときに使用します。



▲円グラフ
 全体に対する個々の割合を把握したいときに使用します。



▲折れ線グラフ
 設定温度に対する計測温度の追従性を確認する際に使用します。



■機能概要

用途	サーバーPCに収集したエネルギー実績データをWebブラウザでグラフ作成・表示できるエネルギー管理システム
データ収集点数	10,000点(1分データは1,000点まで)
データ保存期間	5年
データ収集方法	ファイル共有 / FTP / HTTPでCSVファイルを収集
データ収集周期	1、10、60分、1日(1日1回(前日分))
グラフ表示	1、10、60分、1日
グラフ種類	折れ線・棒・積み上げ棒・円・項目別の各グラフ、散布図、空気線図
CO2換算表示	月単位で登録
Web画面表示	Webブラウザ(同時接続最大4ユーザー)
ユーザー管理	2レベル:システム管理者と一般ユーザー
帳票出力	CSV出力 / Excel出力 / 作成した帳票をWeb表示

●詳しくは専用カタログ (SSCT1E234)をご覧ください。

