

電力管理名人S(管理ソフト)で運用

本社ビル内の照明や空調の
エネルギー使用量をまとめて測りたい。
さらに、計測データの編集や各種グラフ化したい。

- 照明回路、空調回路など、複数の回路を同時に計測できます。
- データは自動収集されるので、手間なく確実に集められます。
- 工場や事務所の単一フロアのエネルギー管理が効率よく運営できます。



シリアル通信システム(RS-485)で エネルギー計測データの集中管理、運用ができます。

最大計測ポイント496ポイント。
(すべて多回路エネルギーモニター接続で、単相2線設定の場合は最大992ポイント)

電力管理名人 S
(BT3727S2)

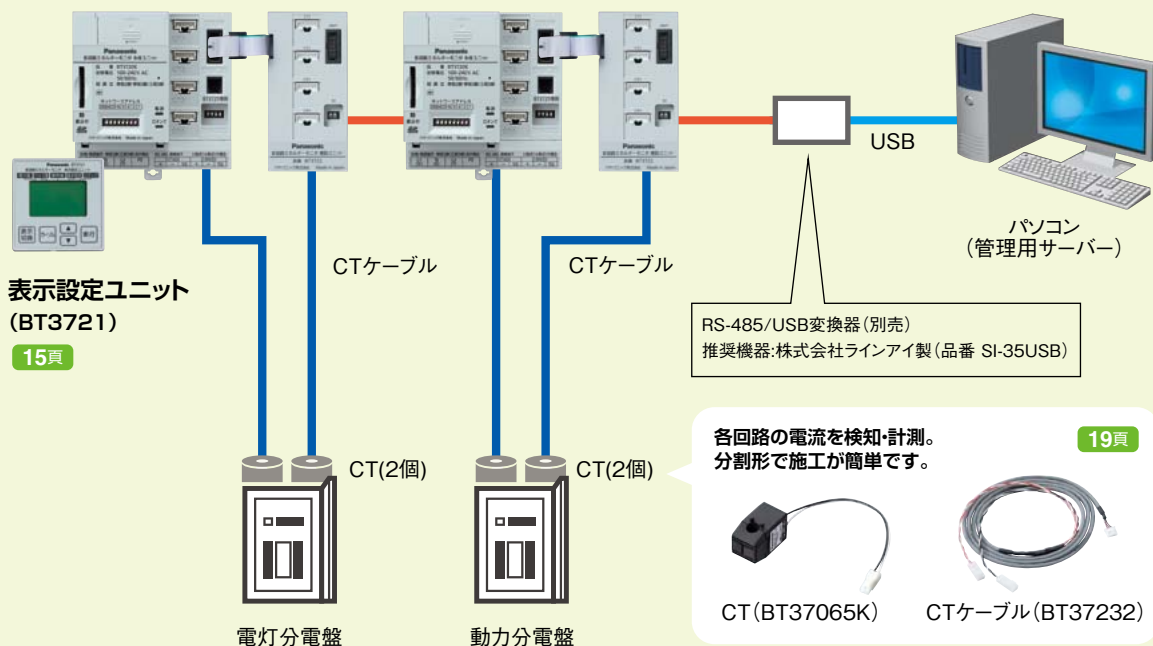


はかる

多回路エネルギーモニター
本体ユニット(BT3720K)
+増設ユニット(BT3722)

14頁 16頁

124頁



概要編

商品編

施工編

設定編

データ編

商品編

施工編

設定編

データ編

商品編

施工編

設定編

システム編

付録

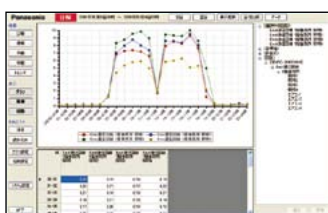
見える化

「電力管理名人S」で計測データをグラフ化したり、データ編集が可能。
省エネポイントがスピーディかつ正確に発見・見直しできます。

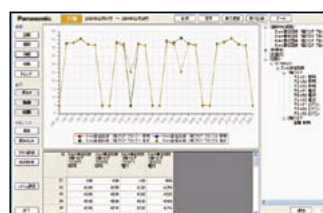
- ・日報グラフ、週報グラフ、月報グラフ、年報グラフ、日別比較グラフ、回路比較グラフ、帳票の印刷、ファイル保存、データの編集などにより、計測データの集中管理・運用が行えます。
- ・RS-485通信機能により、さまざまなシステムに対応できます。



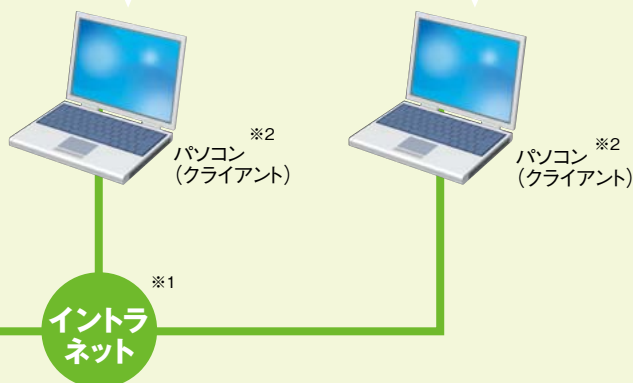
トレンド表示画面



日報表示画面



月報表示画面(目標値表示)



- ※1) インターネットの標準技術(TCP/IP、HTTPなど)をベースに構築された企業内ネットワーク。
- ※2) ・クライアントパソコンは、最大10台(管理用サーバー含む)まで接続可能。
・クライアント側パソコンを接続する場合はネットワーク周辺機器を使用し、LAN環境を構築してください。

【ご採用時のポイント】

- 多回路エネルギーモニタとエネミエールS(通信機能付)は、最大31台まで自由に組み合わせてご使用できます。(最長 800m)
- 計測器にはネットワークアドレス設定が必要です。
- 「電力管理名人 S」をインストールしたパソコンと計測器を接続するには、「RS-485/USB」変換器(別売)が必要です。
- CTを取り付ける電圧相と電源は同一とし、メンテナンスプレーカを用いて電源を入力します。
- CTの選定は、測定ポイントのブレーカ容量以上のCTを選択します。(CTが取り付けられるケーブルサイズにご注意ください。)
- 計測対象の電流値がCT定格5%以上流れていないと精度を満足できません。

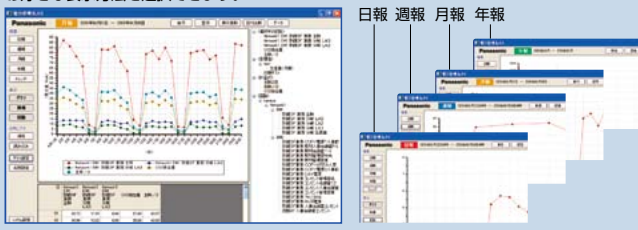
機能 1

**日報、週報、月報、
年報の作成 (帳票・グラフ)**

登録した計測回路の計測データを表示します。

定期報告書の作成が簡単

お好きな表示方法を選択できます。



機能 2

**グラフ設定機能
(累積グラフ・比較グラフ)**

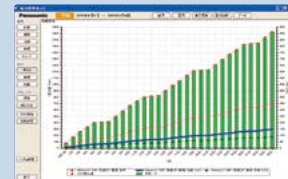
2種類のデータ表示や累積データなど豊富な表示機能があります。

2種類のデータ比較で省エネポイントがわかる

電力量とCO₂換算値の比較グラフ例



累積グラフ例



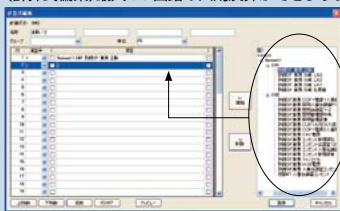
機能 3

**計算式編集機能
(四則演算 300式)**

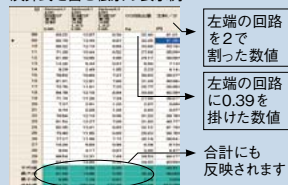
演算結果で帳票を作成できます。この機能を使って、CO₂換算や原単位表示など、管理しやすいデータに置換えます。

原単位、CO₂換算、電力按分(フロア、部署など)が簡単

(計算式編集)最大65回路の四則演算ができます。



演算式を含む帳票の表示例



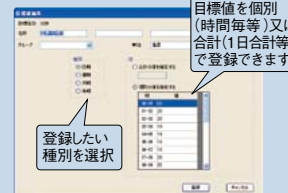
機能 4

**目標値設定
(目標設定で省エネ)**

登録した目標値と計測データを同時に表示し比較管理することができます。

目標値と電力量がひと目でわかる

目標登録した電力量との比較グラフ例



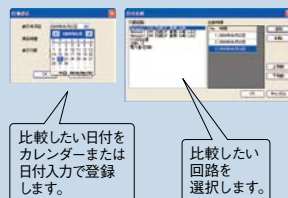
機能 5

**日付比較
(省エネの結果確認等)**

特定の回路の日付を指定して比較できます。

省エネの成果や問題が見える

比較グラフ例



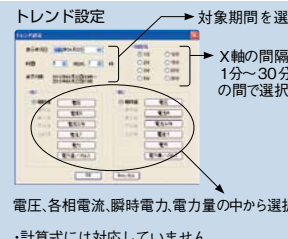
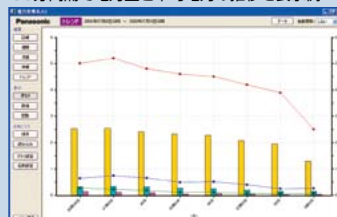
機能 6

**トレンド表示
(1分~30分単位の分析)**

計測データを指定間隔(1、2、3、5、10、15、20、30分)で収集し、帳票を作成できます。

瞬時電流値など細かな分析が可能

30分間隔で電力量と平均電力の推移を表示例



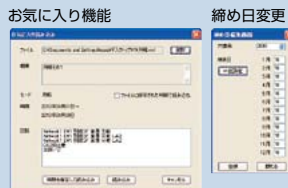
機能 7

**お気に入り機能
締め日登録**

お気に入り保存すると、いつでも同じ回路の計測データを簡単に見ることができます。月報、年報作成時の月の締め日を設定し登録できます。

見たいデータがすぐに表示

表示例



機能一覧

最大管理点数	496 (すべて単相2線設定の場合992)
現在値計測	<input type="checkbox"/>
データ収集(自動)	<input type="checkbox"/>
帳票表示・印刷	選択回路ごとに日報、週報、月報、年報が作成されます。一度に表示できる回路数(画面32回路、印刷16回路)
グラフ表示・印刷	選択回路ごとに棒グラフと折れ線グラフが作成されます。
データ保存	帳票データをCSV形式でPCに保存する機能です。「電力管理名人S」の標準機能以外のデータ加工が可能になります。
端末登録	計測端末のアドレス、回路種別などを設定する機能です。
カレンダー時刻一括設定	システム上の計測端末を一齐に時刻同期させる機能です。(自動)
データ編集機能	特定の回路を選択し、新たに帳票登録ができます。
データ演算機能	特定の回路同士を四則演算最大65回路、新たに帳票登録します。(300式まで)
日付比較機能	特定の日付を複数選択し、並べて比較することができます。(回路ごと)
トレンド機能	計測端末10台まで収集できます。 注) エネミールSの「お知らせ機能」には対応していません。