

PLCアダプター管理ツール

事前設定マニュアル

【はじめに】

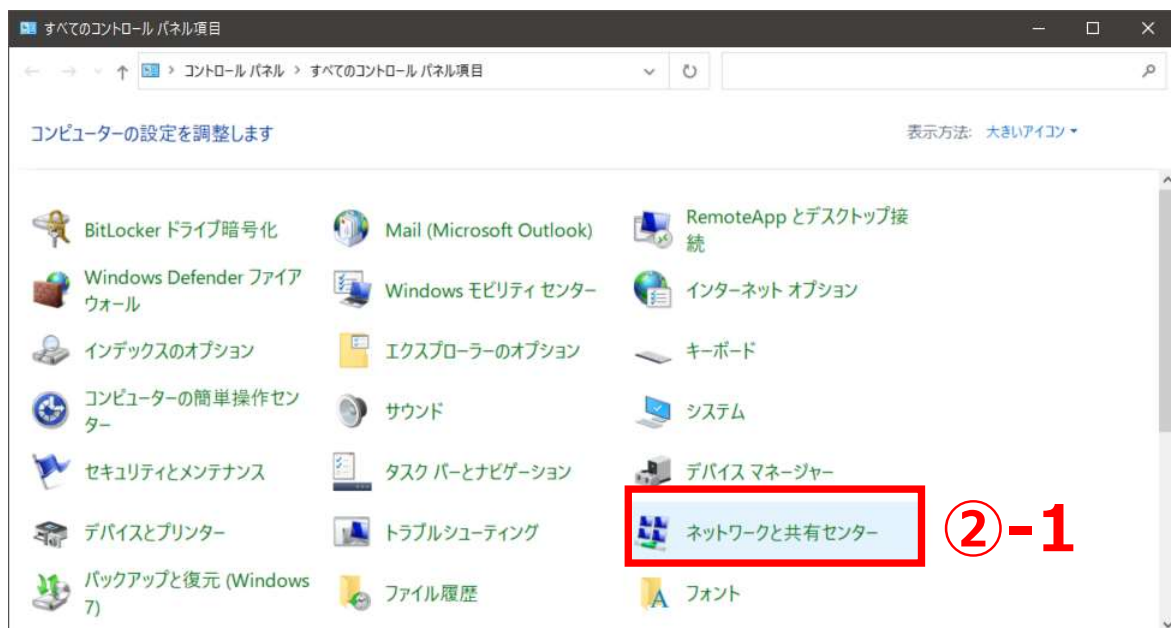
- ・本マニュアルは、『PLCアダプター管理ツール』をご利用いただくにあたり、事前に設定する内容を記載しています。必ず本マニュアルをご覧ください。
- ・本マニュアルは、『Windows 10』をもとに作成しております。
- ・バージョン変更等により、画面構成や機能に変更が出る場合がございます。

【商標・登録商標・著作権について】

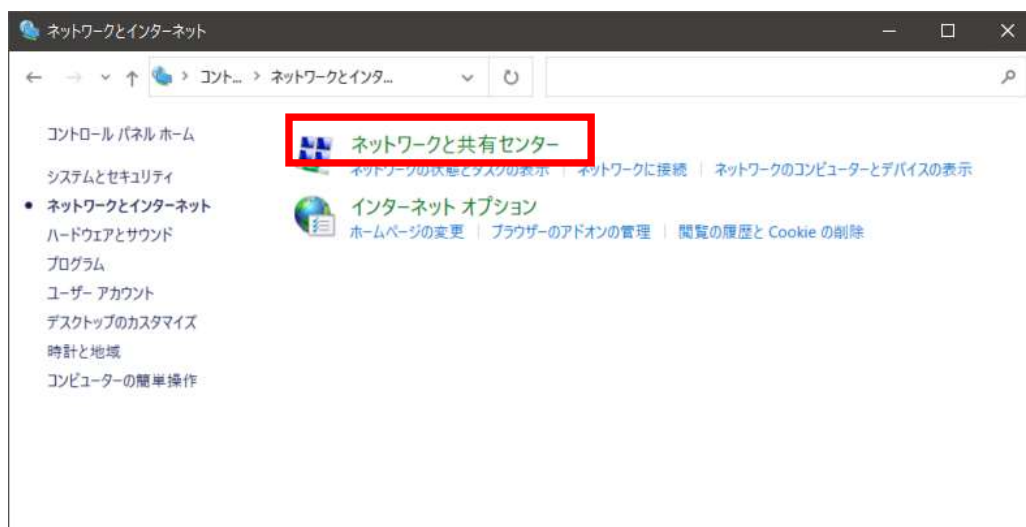
- ・Windowsの正式名称は、Microsoft Windows Operating Systemです。
- ・Microsoft、Windowsは、米国Microsoft Corporationの米国およびその他の国における商標または登録商標です。
- ・Microsoft Corporationのガイドラインに従って画面写真を使用しています。

コントロールパネルから「ネットワークと共有センター」を開く

- ① 画面左下のWindows マークから「Windows システム ツール」を選び
「コントロールパネル」をクリック
- ②-1 コントロールパネル画面 右上の「表示方法」が「大きいアイコン」もしくは
「小さいアイコン」になっている場合
⇒「ネットワークと共有センター」をクリック



- ②-2 コントロールパネル画面 右上の「表示方法」が「カテゴリ」になっている場合
⇒ 「ネットワークとインターネット」をクリック。その後表示された画面で
「ネットワークと共有センター」をクリック



- ③ 「アクティブなネットワークの表示」の「アクセスの種類」にある「イーサネット」を選ぶ

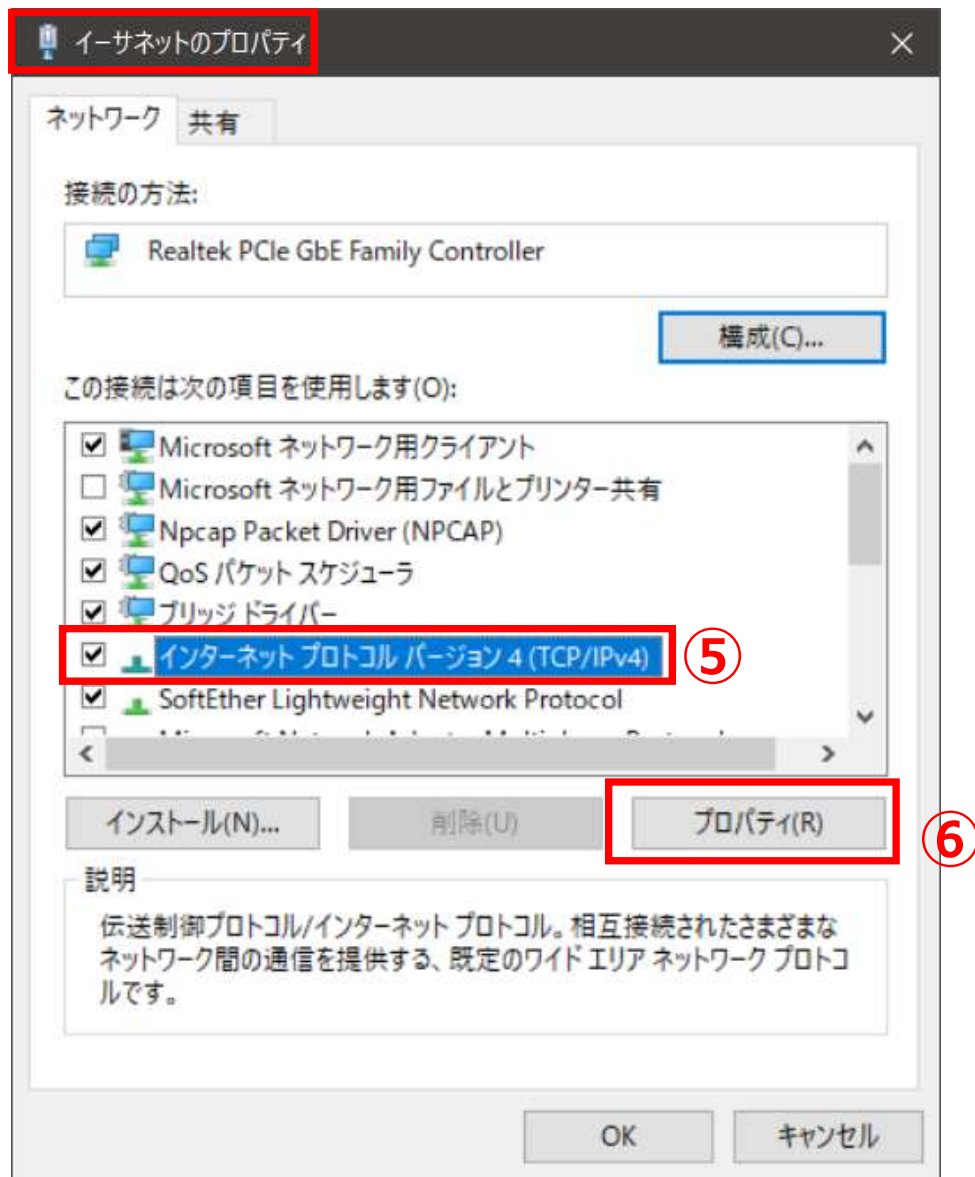


「イーサネットの状態」の画面が開きます。



- ④ 「プロパティ」をクリックし、「イーサネットのプロパティ」画面を開けてください。

「イーサネットのプロパティ」の画面が開きます。



⑤ 「インターネット プロトコル バージョン4（TCP/IPv4）」を選んでください。
（青地に白抜き文字になります）

⑥ 「プロパティ」をクリック

「インターネット プロトコル バージョン4 (TCP/IPv4)」の画面が開きます。

インターネット プロトコル バージョン 4 (TCP/IPv4)のプロパティ

全般

ネットワークでこの機能がサポートされている場合は、IP 設定を自動的に取得することができます。サポートされていない場合は、ネットワーク管理者に適切な IP 設定を問い合わせてください。

☐ IP アドレスを自動的に取得する(O)

☒ 次の IP アドレスを使う(S): ⑦

IP アドレス(U): 192 . 168 . 0 . *** ⑧

サブネット マスク(U): *** . *** . *** . ***

デフォルト ゲートウェイ(D): . . .

☐ DNS サーバーのアドレスを自動的に取得する(B)

☒ 次の DNS サーバーのアドレスを使う(E):

優先 DNS サーバー(P): *** . *** . *** . ***

代替 DNS サーバー(A): *** . *** . *** . ***

☐ 終了時に設定を検証する(L)

詳細設定(V)...

⑨ OK キャンセル

「インターネット プロトコル バージョン4 (TCP/IPv4)」の画面が開きます。

⑦ 「次のIPアドレスを使う」にチェックが入っていることを確認してください。

記載されているIPアドレス、デフォルトゲートウェイは必ずメモを取っておいてください。

⑧ IPアドレス、サブネットマスク、デフォルトゲートウェイを下記の通りに設定します。

IPアドレス 192.168.0.*** (***(は2～254の任意の数字)

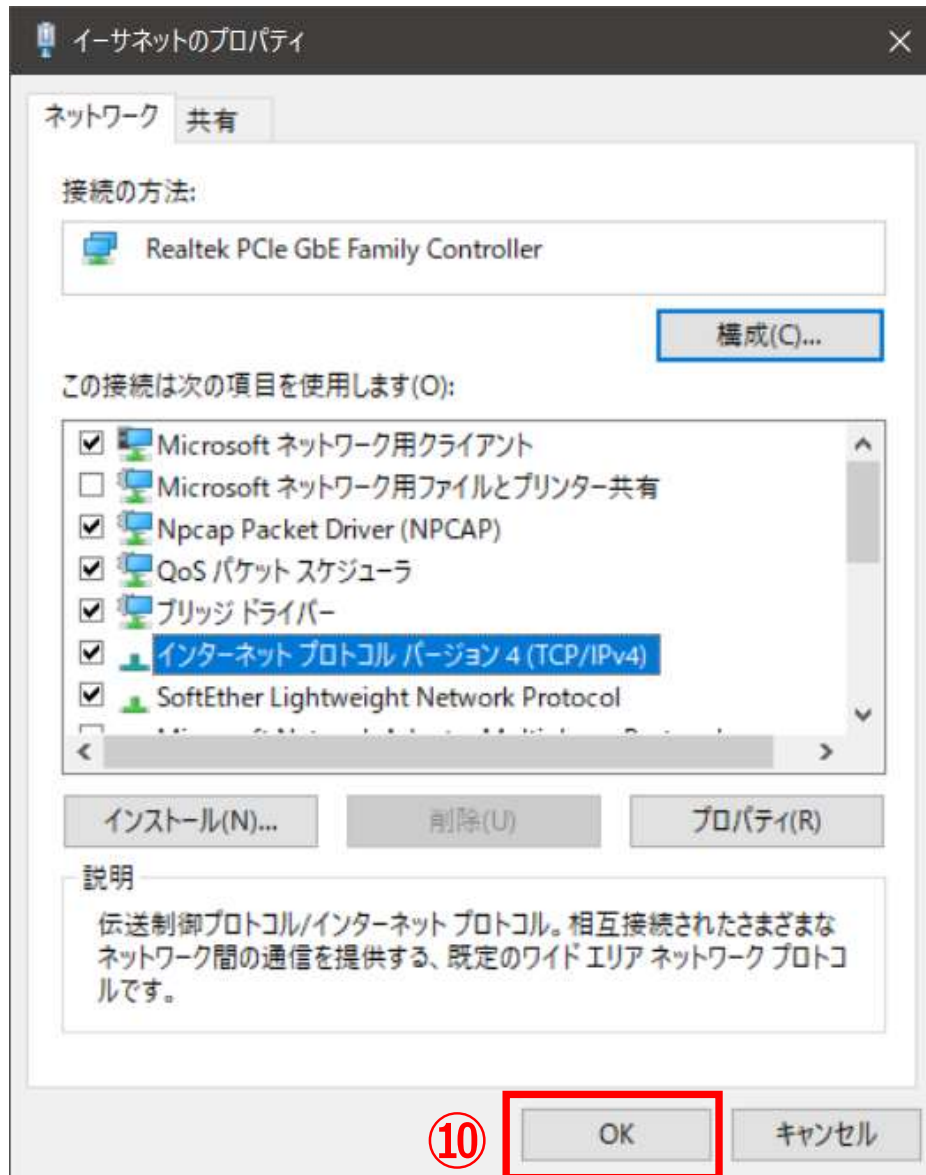
サブネットマスク 255.255.255.0

デフォルトゲートウェイ 空欄

※通常は空欄でも動作しますが「デフォルトゲートウェイを入力してください」のメッセージが出た場合は 192.168.0.1 を入力

⑨ 最後に「OK」をクリック

「イーサネットのプロパティ」の画面に戻ります。



⑩ 10 「閉じる」をクリック

「イーサネットの状態」の画面に戻ります。



⑪ 「閉じる」をクリック

これでHD-PLC™対応 PLCアダプター管理ツールを使うための事前設定は完了です。

ツール使用後は元のIPアドレス、サブネットマスク、デフォルトゲートウェイに必ず戻してください。