

催しにあわせ美術品の魅力を最大限に引き出す照明環境を創造。
ネットワークで施設全体の照明環境を制御する「シーンマネージャーNET」を採用いただきました。

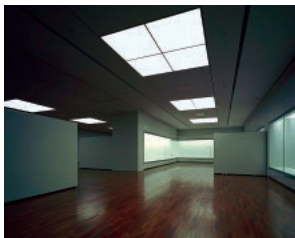
松本市美術館

調光システム納入レポート 〈美術館〉

●ネットワーク型調光システム シーンマネージャーNET



A11005C-03



A11005C-11

- 概要
 - ・施主/松本市 様
 - ・名称/松本市美術館
 - ・所在地/長野県松本市
 - ・建築設計/宮本忠長建築設計事務所 様
 - ・建築工事/岡・松本岡谷
 - ・電気工事/関電工
 - ・竣工/2002年3月
- 施設概要
 - ・企画展示室
 - ・常設展示室
 - ・記念展示室
 - ・多目的ホール
 - ・市民ギャラリー
- 納入機器
 - ・シーンマネージャーNET
 - ・サーバ機能内蔵調光装置
 - ・モバイル型操作器
 - ・ワイヤレスアンテナ
 - ・センター設定装置

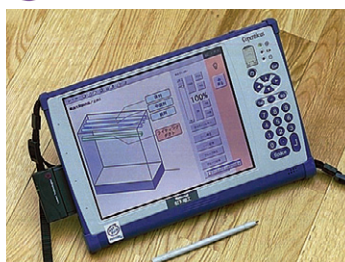


企画展示室の操作画面

A11005C-20

企画展示室 A11005C-07

美術品を見ながら最適なあかりをモバイル操作で自在に創造。

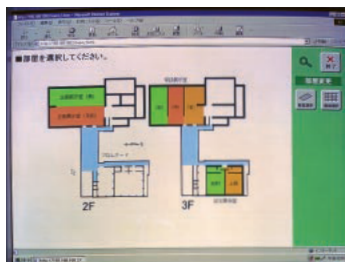


モバイル型操作器

A11005C-15

「シーンマネージャーNET」では、持ち運びが自由なモバイル型操作器を採用。観覧者の視点で照明の設定ができるので、展示物を最適な照明環境で展示することができます。カスタマイズされた画面表示も分かりやすく、ペンタッチによる操作も非常に簡単です。

ネットワークで施設全体の照明環境をトータルに制御できます。



カスタマイズされた施設全体の表示画面

A11005C-19

1台の操作器でネットワークに接続されたすべての展示スペースの照明設定が行えます。複数の操作器を同時に使用することも可能で、調光の作業時間を大幅に短縮することができます。さらに、センター設定装置では、各展示室で再生されている照明演出シーンの状況や各シーンの設定状態、調光レベルなどを確認でき、必要に応じて変更が行えます。

●「企画展示室」

■調光装置 (サーバ機能内蔵調光装置)	
主幹盤	入力電源 1φ3W 210V/105V 60Hz 入力主幹 MCCB 3P 400AF/400AT
調光回路	IL 100V 16A×70回路 PD 100V 16A×48回路
直回路	MCCB 2P 50AF/20AT×7回路

■調光操作機器

モバイル型操作器×1台 ワイヤレスアンテナ×2台

●「常設展示室」

■調光装置 (サーバ機能内蔵調光装置)	
主幹盤	入力電源 1φ3W 210V/105V 60Hz 入力主幹 MCCB 3P 225AF/150AT
調光回路	IL 100V 16A×58回路 PD 100V 16A×24回路
直回路	MCCB 2P 50AF/20AT×9回路

■調光操作機器

センター設定装置×1台 モバイル型操作器×1台 ワイヤレスアンテナ×3台

●「記念展示室」

■調光装置 (サーバ機能内蔵調光装置)	
主幹盤	入力電源 1φ3W 210V/105V 60Hz 入力主幹 MCCB 3P 225AF/150AT
調光回路	IL 100V 16A×42回路 PD 100V 16A×14回路
直回路	MCCB 2P 50AF/20AT×5回路

■調光操作機器

ワイヤレスアンテナ×2台

■「シーンマネージャーNET」基本仕様

新築エリア数	16エリア/制御部<制御部 最大16台接続可能(256エリア)>
制御回路数	128回路/制御部<制御部 最大16台接続可能(2048回路)>
記憶シーン数	1600シーン(100シーン/エリア)
シーンフェード時間	0秒~99分(0.1秒単位)フェードイン/アウト個別設定可能
自動演出パターンステップ数	100/パターン/エリア 100ステップ/パターン(トータル1600ステップ)
スケジュール機能	スケジュールパターンを年時カレンダーに割り付け可能 週間・休日 各7種編成/エリア(シーラタイム付)
ソフトパッチング機能	操作器の各チャンネルと調光回路の接続設定が可能
可搬型ワイヤレス機能	無線LAN
再生状態確認機能	シーン・自動演出・作業灯再生/記憶状態が確認可能