

## 向日市文化資料館に誕生した「歴史体験交流センター」。照明に「シューティングスポットライト」が採用されました。

京都府向日市 歴史体験交流センター 様 (向日市文化資料館内) リニューアル



### 「シューティングスポットライト」の導入により、 光だけで催しに応じた空間をフレキシブルに創出。

古代の都・長岡京の中心部があった京都府向日市に、遷都1,200年を記念して建設された向日市文化資料館。館内の一部を改修して、土器や瓦に触れることができる体験コーナーをはじめ、古代の衣装や装飾品を身に付けて歴史を学ぶワークショップなど、さまざまな催しも行われる「歴史体験交流センター」が新たに設置されることになりました。

照明には、ワークショップの発表会などでのイベント使用も考慮され、美術館・博物館向け「シューティングスポットライト」が採用されました。iOS端末を用いたリモコン操作で、シューティング(照射方向・配光角度・明るさの調整)が簡単にできるので、高い天井の空間でも安全に操作ができ、また異なる空間利用にも短時間でフレキシブルに対応できるなど、高い導入効果を実感していただいています。



向日市文化資料館・外観



## ■概要

施主／向日市 様  
所在地／京都府向日市  
設計・施工・電気工事／株式会社クマヒラ 様  
リニューアル／2017年11月

## ■空間概要

6.8m×16.8m×天井高5.7m

## ■納入機器

シューティングスポットライト(14台)

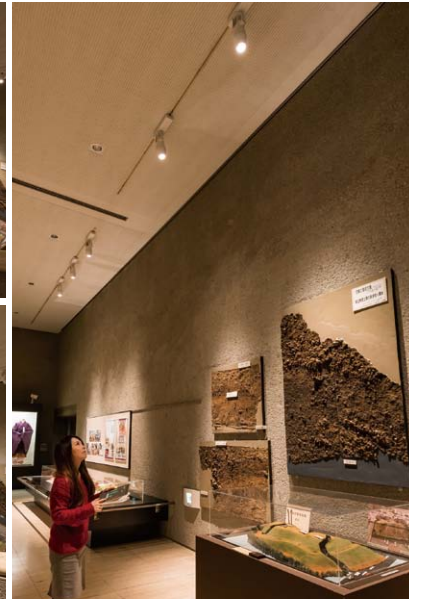


## iOS端末をリモコンとして スマート・シューティング。 美術館・博物館向け 「シューティングスポットライト」

- iOS端末を用いたリモコン操作により、高所作業なしで、簡単・安全にシューティング(照射方向・配光角度・明るさの調整)が可能。
- 展示物の色を忠実に再現する平均演色評価数Ra95。
- 紫外線をほとんど含まないLED光源なので、展示物の退色を低減。
- 3種の色温度(4000K・3500K・3000K)と、2種の灯体色(ホワイト・ブラック)をラインアップ。



シューティング  
スポットライト  
の動画がご覧  
いただけます。



タブレット端末でのシューティング作業風景

## ■タッチ操作による簡単リモートコントロール

リモコン操作画面	
●電源ボタン 照明器具の点灯/消灯(操作無効)を行います。	●器具名・グループ名 操作対象の器具名もしくはグループ名を表示します。
●現在値表示 明るさ・左右・上下・配光の現在値を視覚的に表示します。左側から明るさ・左右・上下・配光を表示しています。	●現在値 選択している操作の現在値を表示します。領域をタップすることで、直接数値を入力できます。
●調整スライダー 選択している操作をだまかに調整できます。	●微調整ボタン 選択している操作の微調整ができます。
	●操作選択ボタン 明るさ・左右・上下・配光の操作を選択します。

\* リモコンはiOS携帯端末(iOS7以降)をお買い求めください。また、リモコンへ専用アプリをダウンロード(無償)してご使用ください。

## 歴史体験交流センター

### ■シューティングスポットライト(3500K・ホワイト×14台)

入力電源	AC100V
灯具	アルミダイカスト(ホワイトつや消し仕上)100V配線ダクト用
消費電力	60W
器具寿命	40000時間(光束維持率70%)
調光範囲	0%・約1%~100%
照射方向範囲	水平方向 約360°(±180°) / 垂直方向 90°(水平から下向き)
照射調光範囲	ナロー配光(9°)~ワイド配光(35°):1/2ビーム角
寸法	(灯体部)φ127・L208(電源部)H51・W372・D94(無線受信部含む)
質量	3.5kg
オプション(別売)	フード(ホワイト)

## 展示用器具としての機能領域を超えた 使い勝手の新たな広がり。

天井の高い本施設において、光の向きやフォーカスを手元のタブレット端末で簡単にコントロールできる「シューティングスポットライト」は、現場でテストをする前から、便利で安全な器具であると認識されていました。テスト時には、必要十分な明るさであることと、最適な色温度を選べるのがわかり、採用の決定をしていただきました。普段は休憩スペースや体験コーナーの照明に使用されていますが、ワークショップの発表会などのイベント時にはダウンライトを少し落とし、「シューティングスポットライト」の光を集めることで、ステージのような空間を創出されています。光だけでさまざまな空間を自由に短時間でつくることができるので、本施設に適した使い勝手の良い器具だと実感していただいています。

パナソニック株式会社 エコソリューションズ社 ライティング事業部

〒571-8686 大阪府門真市門真1048 ☎(06)6908-1131 (代表)

© Panasonic Corporation 2018 本書からの無断の複製はかたくお断りします。

このチラシの記載内容は2018年2月現在のものです。