

「刀剣博物館」の日本刀の展示照明に、
「個別調光機能付LED高演色スポットライト」が採用されました。

東京都墨田区 刀剣博物館 様



刀剣博物館・展示室

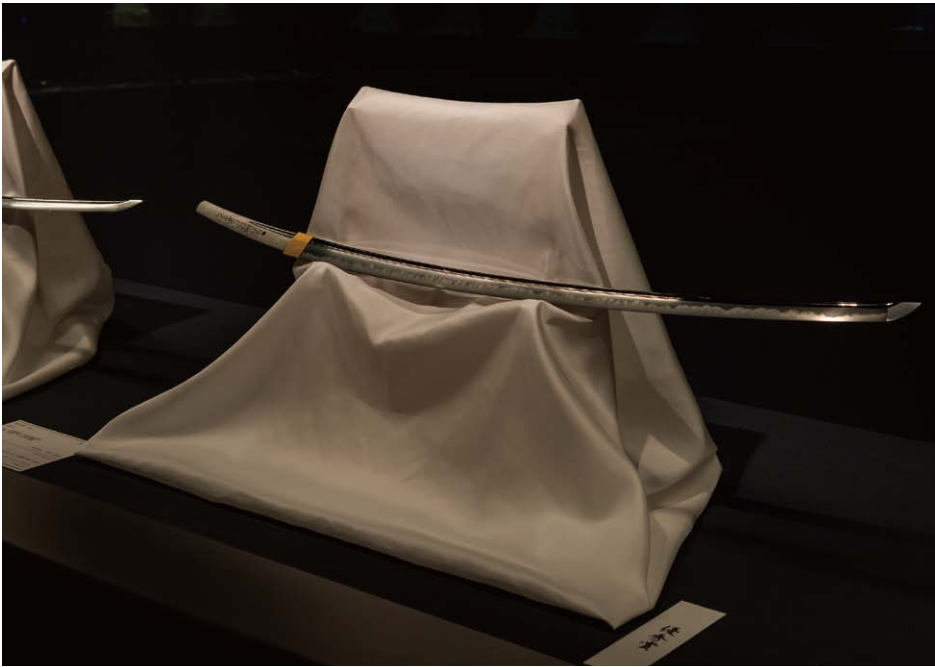
「個別調光機能付LED高演色スポットライト」による 光り輝く刀剣の魅力を引き立てるあかり。

日本刀を保存・公開し、日本刀文化の普及のため昭和43年に開館した刀剣博物館。装いも新たに東京都墨田区両国の旧安田庭園の一角に移転・開館した新博物館では、美術工芸品としての日本刀に加え、大名屋敷の庭園も含めた日本古来の武家文化を広く発信していく施設となっています。

数々の名刀が並ぶ展示室では、光り輝く刀剣の美しさを忠実に再現する照明器具として「個別調光機能付LED高演色スポットライト」が採用されました。刀剣を照射する光は、平均演色評価数Ra95の高い演色性を実現。これにより日本刀の繊細な景色や色合いを再現しています。また、色温度を変えることなく照度調整ができるので、日本刀の魅力を際立たせるための最適な明るさを実現。新しいLEDのあかりが、古より引き継がれる日本の伝統文化に光を注ぎ続けています。

刀剣博物館・外観





展示室ショーケース

■概要

施主／公益財団法人 日本美術刀剣保存協会 様
 所在地／東京都墨田区
 建築設計／株式会社横総合計画事務所 様
 施工／株式会社戸田建設 様
 電気工事／ダイダイン株式会社 様
 ケース工事／コクヨ株式会社 様
 オープン／2018年1月

■施設概要

<展示室>

面積／21.5m×13.9m 約300㎡

■納入機器

個別調光機能付LED高演色スポットライト(38台)



特注フードを装着した灯体

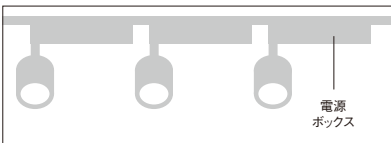
展示物の色を忠実に再現する
 演色性の高い光。
 「個別調光機能付
 LED高演色スポットライト」

- 平均演色評価数Ra95に加え、演色評価数R1～R15のすべてにおいて90以上*を実現した高い演色性の光。
※3500K、4000KのR12を除く
- 操作しやすい調光ダイヤルにより器具個別で調光が可能。
- 3種類の配光(12°・22°・39°)、4種類の光色(4000K・3500K・3000K・2700K)、2種類の灯体色(クールホワイト・ブラック)をラインアップ。
- 電源ボックス部がないコンパクトデザインなので、狭いスペースでも取り付けが可能。

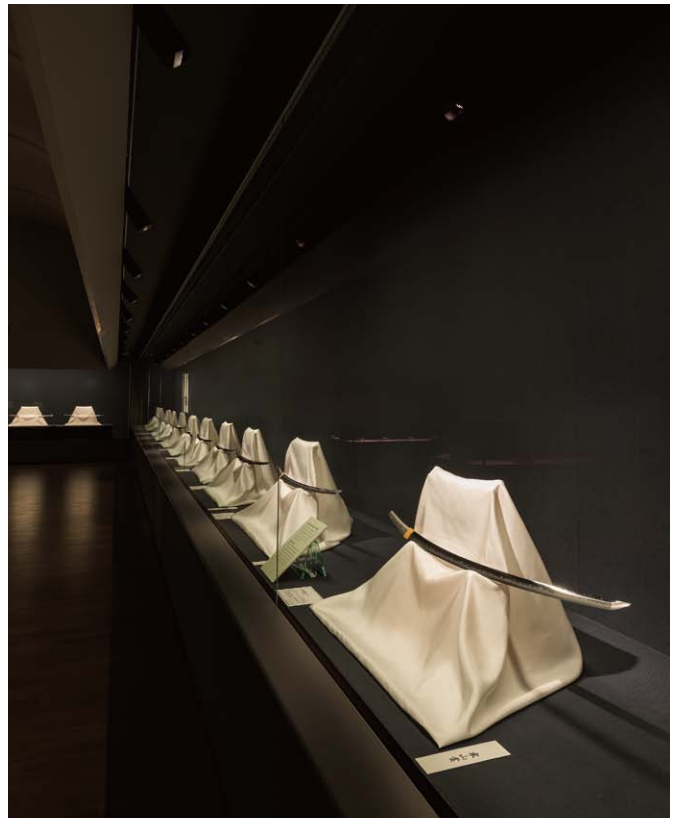
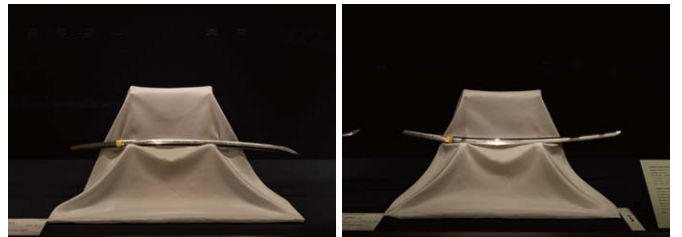


本体と同径の大きな調光ダイヤルで操作しやすく、簡単に明るさ調整。それぞれの照射物に最適なライティングが可能。

従来型スポットライト



LED高演色スポットライト



展示室

刀剣博物館

■個別調光機能付LED高演色スポットライト(3000K・ブラック×38台)

入力電源	AC100V 100V配線ダクト用
灯具	アルミダイカスト(クールホワイトつや消し仕上) / (ブラックつや消し仕上)
消費電力	14W
器具寿命	40000時間(光束維持率70%)
平均演色評価数	Ra95
調光方式	個別調光ボリューム付(0%、約0.5%~100%)
寸法	φ71・L234
質量	1.0kg
オプション(別売)	フード(ブラック)

パナソニック株式会社 エコソリューションズ社 ライティング事業部

〒571-8686 大阪府門真市門真1048 ☎(06)6908-1131 (代表)

© Panasonic Corporation 2018 本書からの無断の複製はかたくお断りします。

このチラシの記載内容は2018年5月現在のものです。