



優秀賞

つるみのいえ

株式会社 力石建築工房

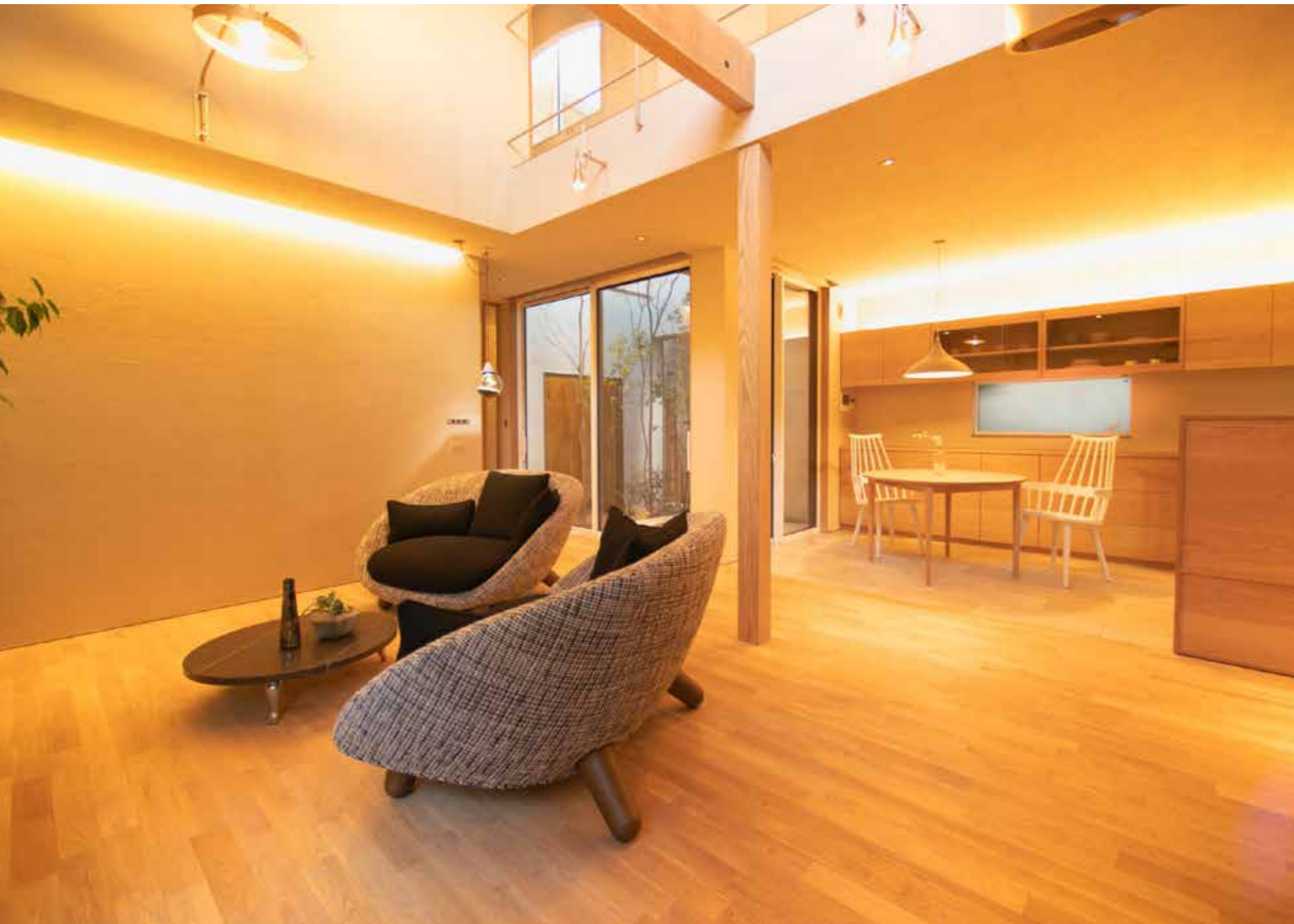
素材を活かす柔らかな灯りのひろがり。

自邸を建築するにあたり、自然素材の漆喰、無垢の木、土を仕上げとしました。

欲しかったのは照明ではなく素材を照らす灯りでした。

住宅密集地に建つため、どうしても自然光が不足してしまうので色温度の変わるLEDの間接照明で補う計画をしました。

柔らかな灯りがひろがり、素材を活かすことができました。



1 1階リビング
建築化照明 シンクロ調色 L1200タイプ



2 1階ダイニング
建築化照明 シンクロ調色 L1500タイプ



3 2階通路
HomeArchi ソフトグレアレスダウンライト 美ルック



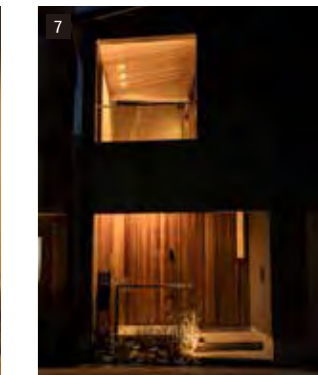
4 2階ホール
建築化照明 シンクロ調色 L1500タイプ /
HomeArchi ソフトグレアレスダウンライト 美ルック



5 玄関
建築化照明 ベーシックライン照明 コーニス照明



6 中庭
HomeArchi
エクステリア ガーデンライト 美ルック



7 外観
軒下用ダウンライト
防雨型・FreePaお出迎え

あかりのこだわりポイント

1 1階リビング

日中は大きな窓から外光が多く差し込む明るい部屋ですが大きな壁面が暗くなってしまうので、外光にあわせ表情を変えられるようシンクロ調色を配置。目に入る空間の光色にこだわり、統一感を持たせました。

2 1階ダイニング

間接照明の手前にはペンダントを配置し、照らす場所によってそれぞれ役割を持たせています。

3 2階通路

各部屋の動線と扉前にメリハリをつけ照明を落としても、それぞれ光で誘導されるように配置しています。

4 2階ホール

点のあかりと吹き抜けに広がる間接照明が空間をひきしめてくれます。

5 玄関

玄関正面の窓の先にある中庭から差し込む外光に視線が誘導されるよう光のラインをつくりました。左側の収納は照明を中に納め、演出を邪魔せず機能的にできています。

6 中庭

アウトドアリビングとしても楽しめ、屋内からの視線の先のあかりも意識した照明計画にしました。

7 外観

前面道路より望む、光のその先に、暖かい家族の生活が想像できる玄関とバルコニーを演出しました。

代表取締役
力石 英治 様

設計・施工：株式会社 力石建築工房
照明計画：株式会社 力石建築工房

