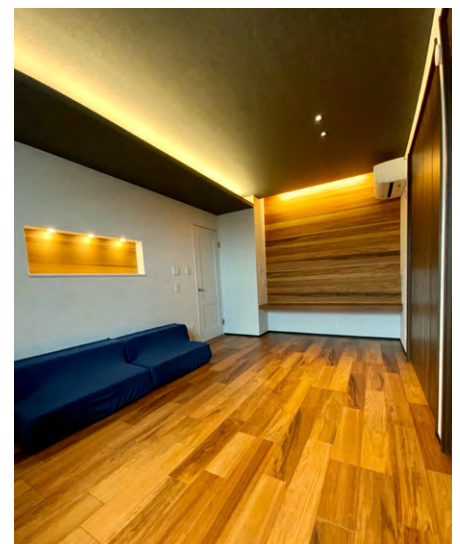


和と現代が重なるあかりの家

株式会社 あかりホーム

間接照明のやさしいあかりでゆったりと安らげる空間を実現

間接照明がキッチン以外を照らすことでペンダントライトがアクセントとなり、カウンターが印象的なスペースに。
リビングのプロジェクター式シーリングライトを使用しているとき以外は優しい明るさとなり、ゆったりできる空間を演出。



洋室

床の間、書院にはスポットライトや間接照明で明るさを調節しながら和室らしさを強調

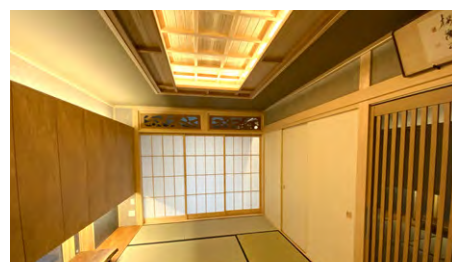
意匠的な折り上げ天井の雰囲気を保つために。
また、吊戸収納の上下にも間接照明を追加することで部屋全体を明るくし、扉の木目を際立たせています。
洋室は睡眠時に光が直接目に入らないよう、折り下げ天井を利用した間接照明を設置しました。

あかりのこだわりポイント

- 1 意匠的な天井の雰囲気を保つため間接照明を設置
- 2 床の間のスポットライトは角度調整、光色変更が可能
- 3 部屋の用途変更を考え、部分的にダウンライトを設置

主な採用商品 /
・建築化照明 スリムライン照明
電源投入タイプ(標準入線)
・スポットライト LEDフラットランプ 美ルック
照射方向可動型

設計・施工・照明計画：株式会社 あかりホーム



和室