

非住宅賞

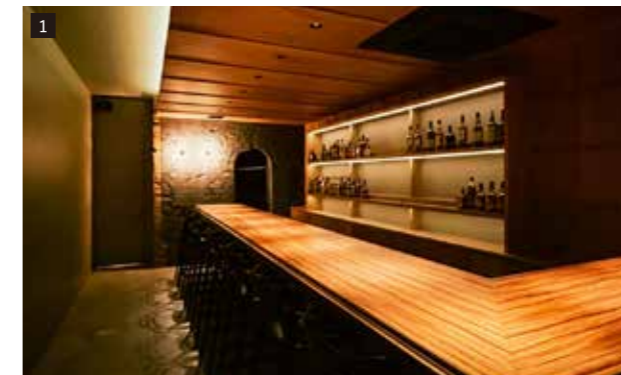
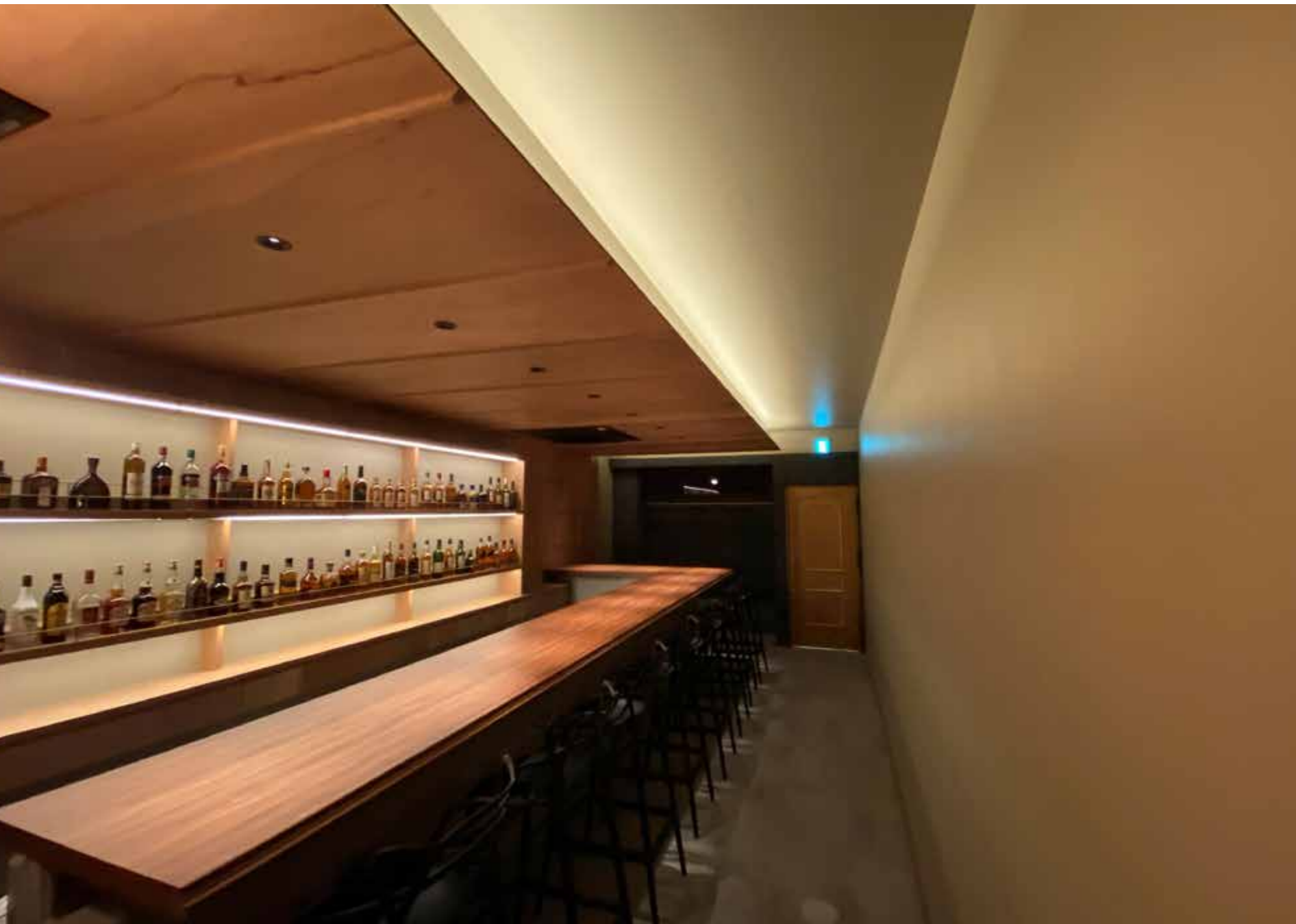
木下眼鏡店 (BAR)

株式会社 力石建築工房

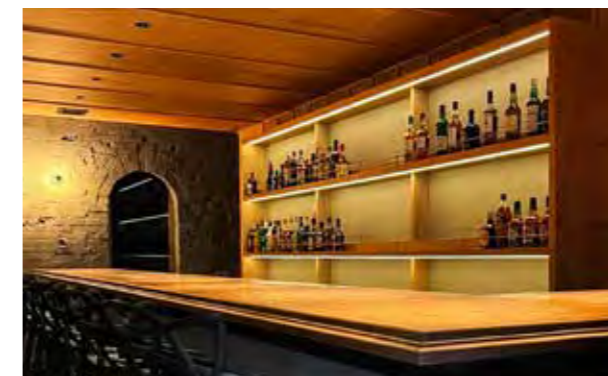
自然光と照明が時間帯によってさまざまに変化し空間の表情を演出。

オーセンティックバー(伝統的な)を演出する独創的なデザインと、素材を活かすための魅せる照明計画。

自然光と照明であかりを調光計画し、行く時間帯によって見えてくる表情に変化をつけ、建築の面白さを味わってもらうことを可能としました。



BAR空間 左:全体を調光した状態。 右:全体のあかりを調光し、コープ照明を消した状態。
建築部材照明 ベーシックライン照明 スタンダードタイプ コープ照明 / シームレス建築部材照明器具 C-Slim S S08



外光が差し込む時間帯のあかり。空間の表情が変化。



カウンター
HomeArchi ソフトグレアレスダウンライト 美ルック



トイレ
建築化照明
ベーシックライン照明 ソフトタイプ



手洗い
HomeArchi
ソフトグレアレスダウンライト 美ルック



エントランス
エクステリア 軒下用ダウンライト LEDフラットランプ 美ルック

あかりのこだわりポイント

1 BAR空間

BAR空間は、必要最小限のダウンライトで計画。(カウンターのみ)グレアレス系で高演色、小口径のホームアーキダウンライト中角を1席に1灯配灯し、お客様のグラスをスポット的に照射するあかりで非日常の空間を演出。ボトルを置く造作棚にはC-Slim Sをラベルが見える位置に彫り込んで配置。通路はコープ照明。時間帯に合わせあかりを調光して使用しています。(14時OPEN)

2 カウンター

こだわりのりんごの木を使用したカウンターに、ホームアーキのグレアレスダウンライトの集光で光を落とし木目を際立たせています。

3 トイレ

壁にある眼鏡のオブジェをコーニス照明のあかりで魅せ、間接照明で眩しさも抑えています。

4 手洗い

カウンターと同じダウンライトで統一しました。

5 エントランス

ドア前に集光のダウンライトであかりだまりをつくることにより非日常感を演出。悠久の地層をイメージした看板のアイアン文字を影でも印象的に魅せるよう集光で照射しています。

代表取締役
力石 英治 様
設計・施工:株式会社 力石建築工房
照明計画:株式会社 力石建築工房

