

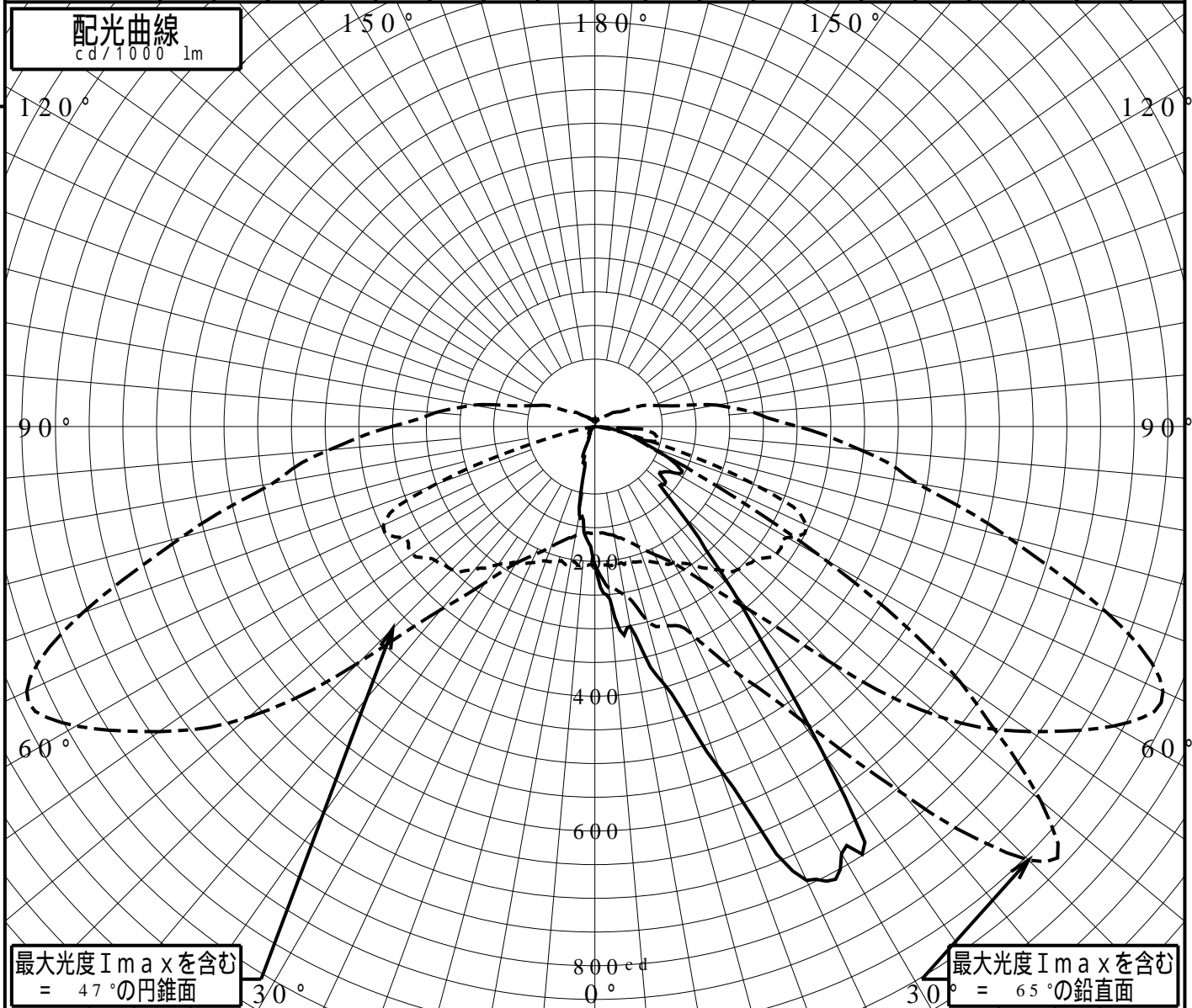
屋外照明器具特性

品番(品名)	NNY27814Z+NNY28632*2_0DE		
光源	LED5000_80_11680 ×1	11680.0 lm	
管理番号	K0145056(4)DR1		

JISC8131-1999 による配光形式	CUT-OFF		
器具効率	98.7%	直下光度	206.1 cd/1000lm
上方光束	0.0%	最大光度	938.5 cd/1000lm
下方光束	98.7%		

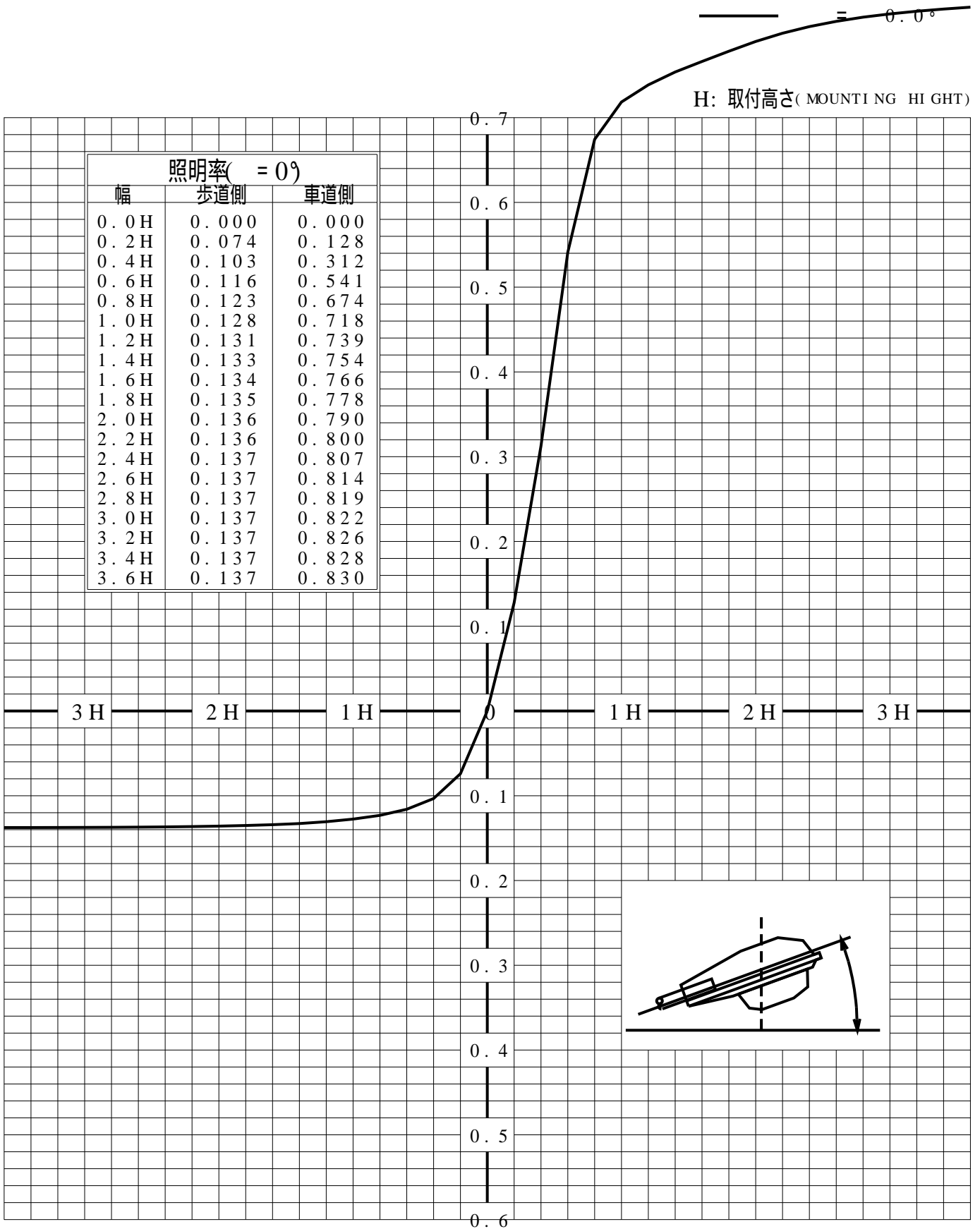


鉛直角	0°	5°	10°	15°	20°	25°	30°	35°	40°	45°	50°	55°	60°	65°	70°	75°	80°	85°	90°
=0°鉛直面	206	257	300	394	540	743	731	587	319	177	134	118	138	134	88	58	36	17	0
90°	206	206	206	207	211	223	232	250	276	299	308	329	329	345	254	91	21	0	0
180°	206	162	132	56	46	22	18	13	11	11	8	0	0	0	0	0	0	0	0
270°	206	206	206	207	211	223	232	250	276	299	308	329	329	345	254	91	21	0	0
I _{max} を含む鉛直面	206	240	254	297	314	339	422	529	711	909	862	663	392	167	84	81	93	80	0



道路・トンネル照明率曲線

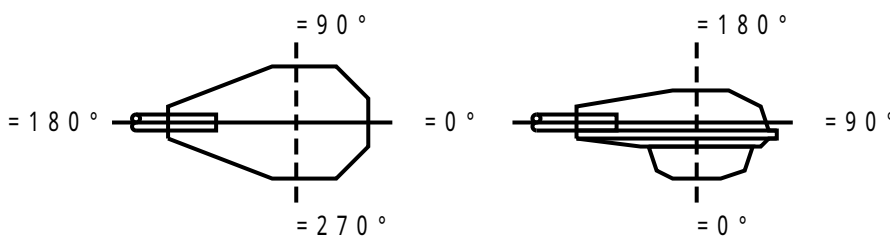
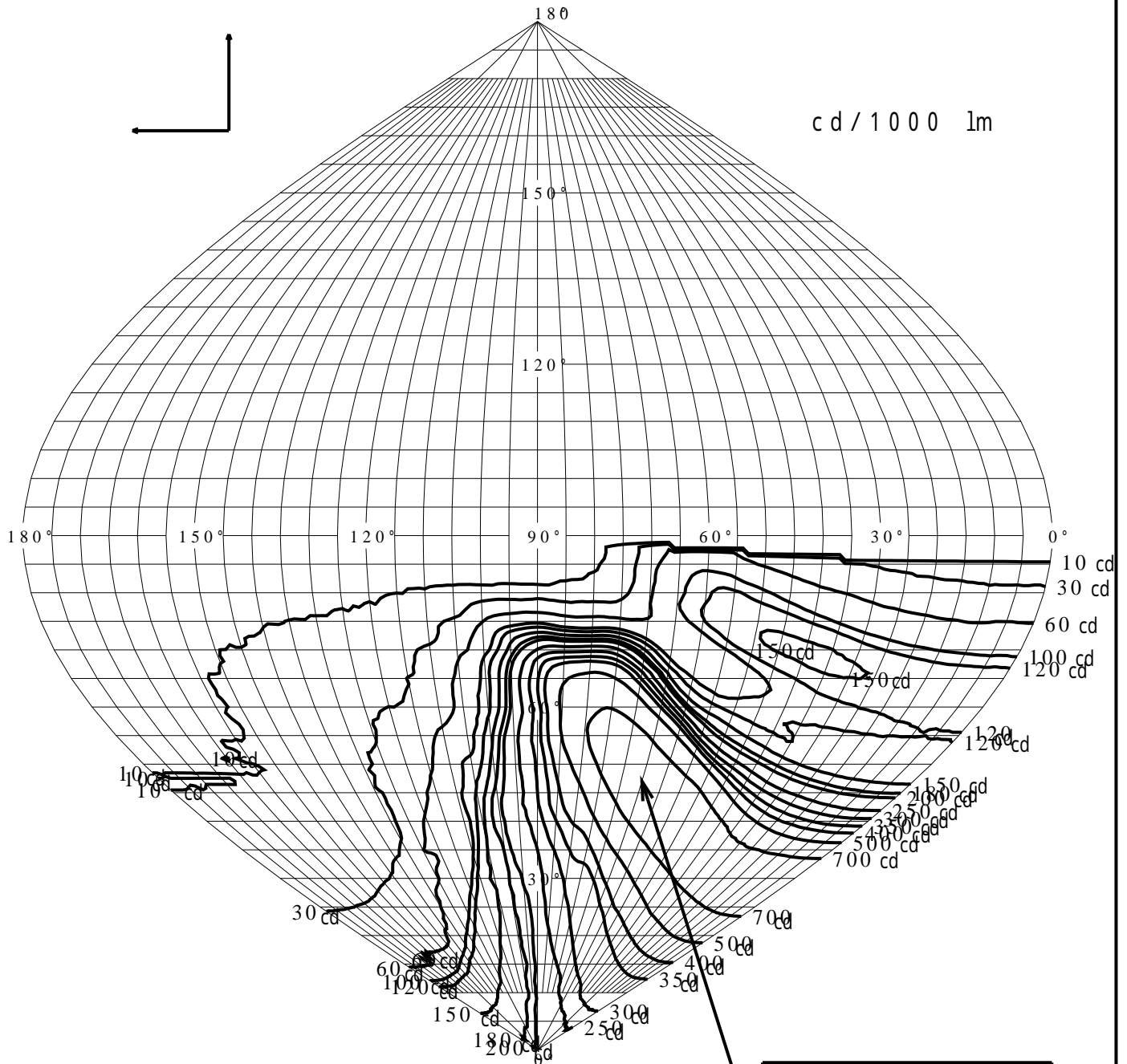
品番(品名)	NNY27814Z+NNY28632*2_0DE	光源	LED5000_80_11680 x1
管理番号	K0145056 (4)DR 1		



歩道側 車道側

正弦等光度曲線

品番 (品名)	NNY27814Z+NNY28632*2_0DE	光源	LED5000_80_11680 x1
管理番号	K0145056(4)DR 1		



直下光度 I_0 206.1 cd