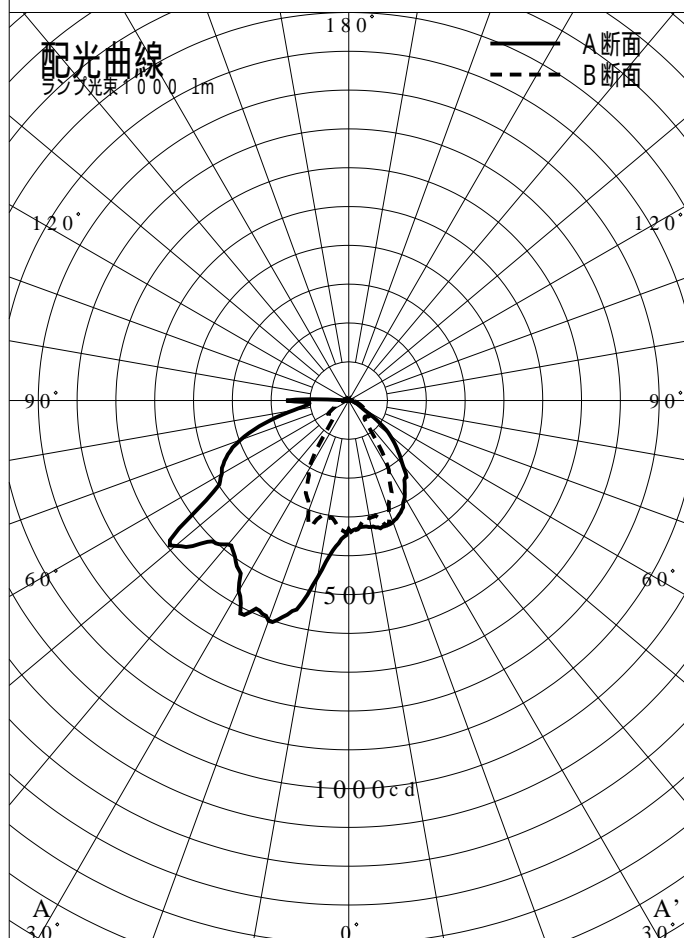
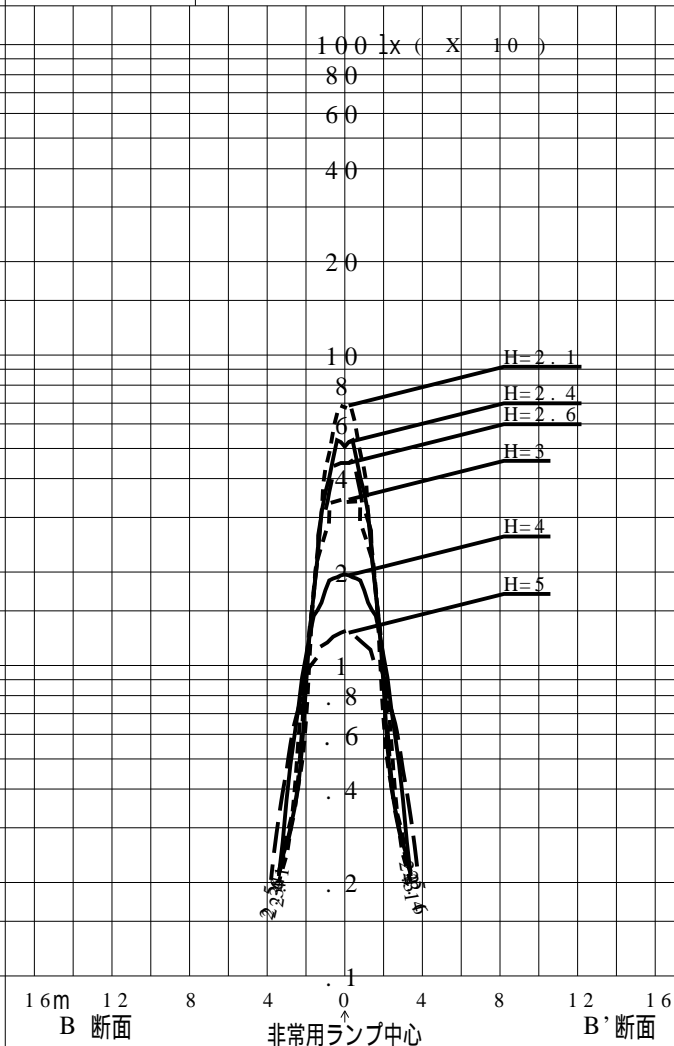
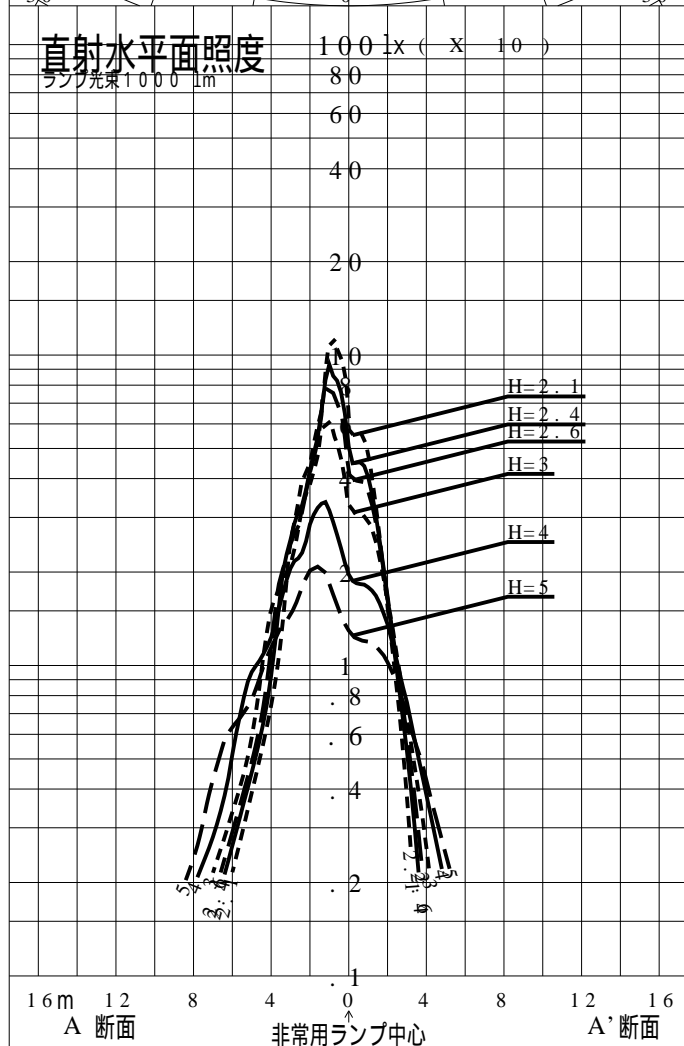


非常用照明器具特性



品番	NNCF21235(CEILING)		
名称			
光源	LED5000/97/435		
管理番号	K0185271(0)DR1		
光束	870lm x 1.00		
保守率	0.92		
適用品番	設計照度Eを得るための読取照度		
	E= 2.0	E= 1.0	E= 0.5
NNCF21235(CEILING)	2.5	1.2	0.6
備考	非常点灯時の照度(30分後)		



品番	NNCF21235 (CEI LI NG)			
名称				
光源	LED5000 / 97 / 435			
管理番号	K0185271 (0) DR 1			
光束	870.0 1 m * 1.00		備考	非常点灯時の照度 (30分後)
保守率	0.92			

非常灯配置表

器具取付高さ (m)		2.1	2.2	2.3	2.4	2.5	2.6	2.7	2.8	2.9	3.0	3.1	3.2	3.3	3.4	3.5	3.6
単体配置	A1	5.8	5.9	6.0	6.1	6.2	6.3	6.4	6.5	6.6	6.7	6.8	6.8	6.9	7.0	7.0	7.1
	A' 1	3.2	3.3	3.4	3.5	3.6	3.7	3.8	3.9	4.0	4.0	4.1	4.2	4.3	4.3	4.4	4.4
	B1	3.1	3.2	3.2	3.2	3.1	3.1	3.1	3.0	3.0	3.0	3.0	3.0	3.1	3.1	3.1	3.1
直線配置	A2	9.9	10.1	10.3	10.6	10.8	11.0	11.3	11.5	11.7	11.9	12.1	12.4	12.6	12.8	13.0	13.2
	B2	7.3	7.4	7.5	7.6	7.7	7.8	7.9	7.9	8.0	8.1	8.2	8.2	8.2	8.3	8.3	8.3
四角配置	A4	9.9	10.1	10.3	10.6	10.8	11.0	11.3	11.5	11.7	11.9	12.1	12.4	12.6	12.8	13.0	13.2
	B4	6.9	6.9	6.9	7.0	7.0	7.0	7.0	7.1	7.1	7.0	7.0	7.1	7.1	7.1	7.1	7.0
壁からの距離 (最大)	A0	2.4	2.6	2.8	2.9	3.0	3.1	3.2	3.4	3.5	3.6	3.7	3.8	3.9	3.9	4.0	4.1
	B0	1.3	1.0	1.1	2.5	2.5	2.5	1.3	1.6	1.0	1.0	1.1	1.1	1.1	1.1	1.1	1.1

器具取付高さ (m)		3.7	3.8	3.9	4.0	4.1	4.2	4.3	4.4	4.5	5.0	5.5	6.0	6.5	7.0	7.5	8.0
単体配置	A1	7.2	7.2	7.3	7.3	7.4	7.4	7.5	7.5	7.6	7.9	8.3	8.7	9.1	9.3	9.5	9.5
	A' 1	4.5	4.5	4.6	4.6	4.7	4.7	4.8	4.8	4.8	5.0	5.1	5.2	5.3	5.3	5.2	5.1
	B1	3.2	3.2	3.2	3.3	3.3	3.4	3.4	3.4	3.5	3.7	3.8	3.9	4.1	4.1	4.2	4.2
直線配置	A2	13.4	13.6	13.7	13.9	14.1	14.3	14.5	14.6	14.8	15.6	16.4	17.1	17.6	18.1	18.6	19.1
	B2	8.3	8.3	8.3	8.3	8.4	8.3	8.3	8.3	8.3	8.4	8.6	8.8	9.1	9.4	9.8	10.1
四角配置	A4	13.4	13.6	13.7	13.9	14.1	14.3	14.5	14.6	14.8	15.6	16.4	15.9	15.9	16.1	16.4	17.2
	B4	7.1	7.1	7.1	7.1	7.1	7.0	7.0	7.0	6.9	7.0	7.0	8.2	8.7	9.1	9.4	9.3
壁からの距離 (最大)	A0	4.2	4.3	4.4	4.4	4.5	4.6	4.6	4.7	4.8	5.0	5.1	5.0	4.5	4.2	4.2	4.4
	B0	1.1	1.1	1.1	1.0	1.0	1.0	1.2	1.5	1.4	1.4	1.3	2.6	2.7	2.8	2.9	2.8

器具取付高さ (m)		8.5	9.0	9.5	10.0	10.5	11.0	11.5									
単体配置	A1	8.7	8.4	8.2	8.1	8.0	7.6	---									
	A' 1	5.0	4.9	4.7	4.3	3.8	2.9	---									
	B1	4.1	4.0	3.9	3.7	3.4	1.6	---									
直線配置	A2	19.5	20.0	20.3	19.8	19.5	19.2	16.4									
	B2	10.5	10.8	11.1	10.8	10.6	10.3	9.9									
四角配置	A4	17.9	18.4	19.3	19.8	19.5	19.2	16.4									
	B4	9.2	9.2	9.0	9.0	9.3	9.4	9.6									
壁からの距離 (最大)	A0	4.8	4.9	4.7	4.3	3.8	2.7	1.0									
	B0	2.7	2.7	2.4	1.9	1.9	1.6	1.0									

階段配置表

器具取付高さ (m)			1.0	1.5	2.0	2.5	3.0	4.0	5.0	6.0	7.0	8.0
Y=1.0 (m)	2.0 Lx	X+	3.9	4.6	5.2	5.8	6.2	7.1	7.9	8.7	9.3	9.4
		X-	1.9	2.5	3.1	3.5	3.9	4.5	4.9	5.1	5.2	5.0
	1.0 Lx	X+	4.8	5.7	6.4	7.1	7.7	8.7	9.6	10.4	11.1	11.7
Y=1.5 (m)	2.0 Lx	X+	3.9	4.6	5.1	5.6	6.1	6.9	7.8	8.7	9.3	9.4
		X-	1.8	2.5	3.0	3.4	3.8	4.4	4.8	5.0	5.0	4.9
	1.0 Lx	X+	4.7	5.6	6.3	6.9	7.4	8.5	9.4	10.3	11.1	11.7
Y=2.0 (m)	2.0 Lx	X+	4.0	4.7	5.2	5.7	6.1	6.6	7.5	8.5	9.1	9.4
		X-	1.4	2.2	2.8	3.3	3.6	4.2	4.6	4.8	4.9	4.7
	1.0 Lx	X+	4.9	5.7	6.4	6.9	7.5	8.4	9.3	10.1	11.1	11.7