

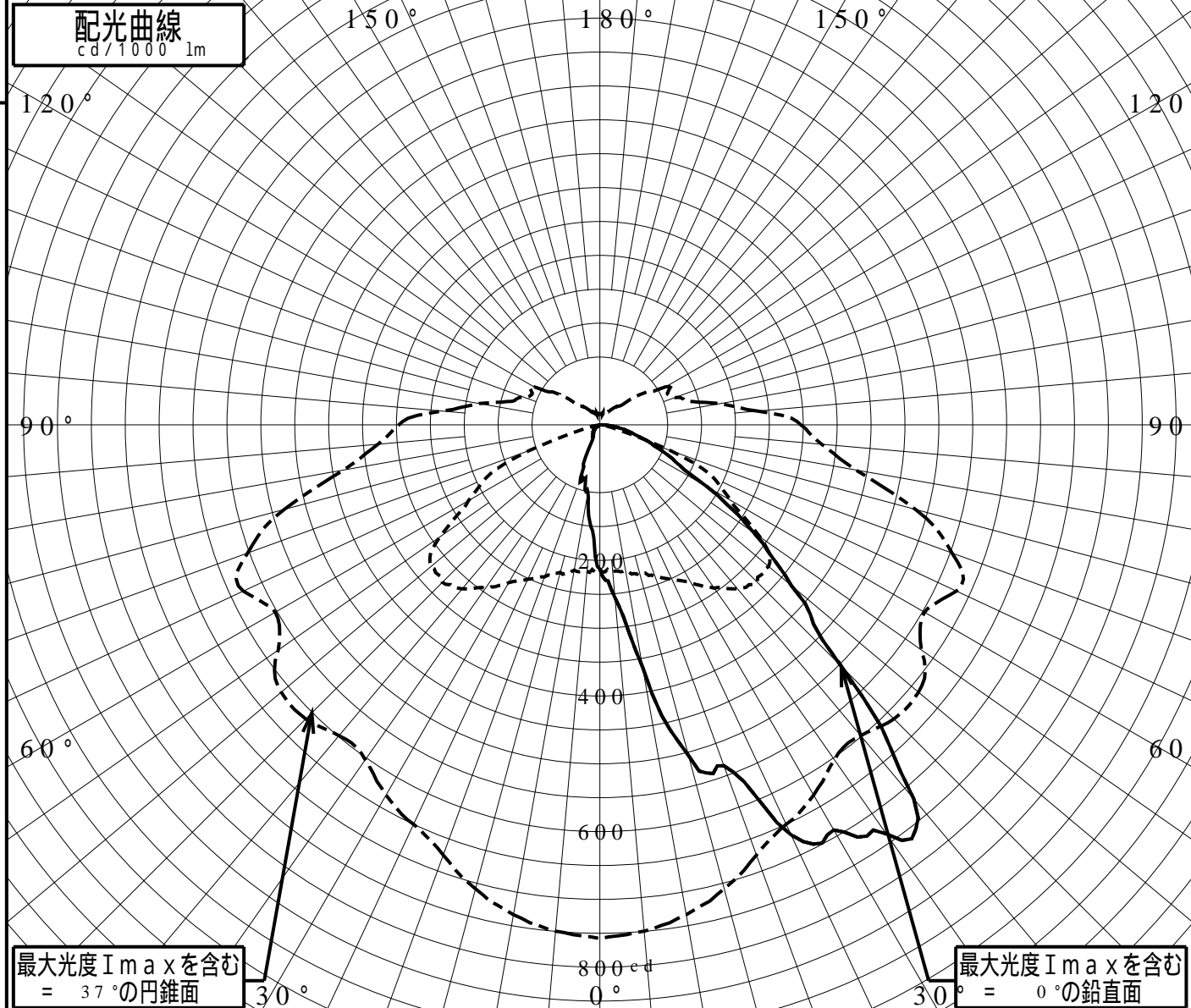
屋外照明器具特性

| | | | |
|--------|--------------------------|------------|--|
| 品番(品名) | NNY27818Z+NNY28632*2_0DE | | |
| 光源 | LED5000_80_11030 ×1 | 11030.0 lm | |
| 管理番号 | K0145131(6)DB1 | | |

| | | | |
|--------------------------|---------|------|-----------------|
| JISC8131-1999 による配光形式 | CUT-OFF | | |
| 器具効率 | 100.0% | 直下光度 | 212.9 cd/1000lm |
| 上方光束 | 0.7% | 最大光度 | 764.6 cd/1000lm |
| 下方光束 | 99.3% | | |

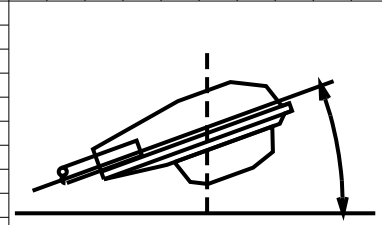
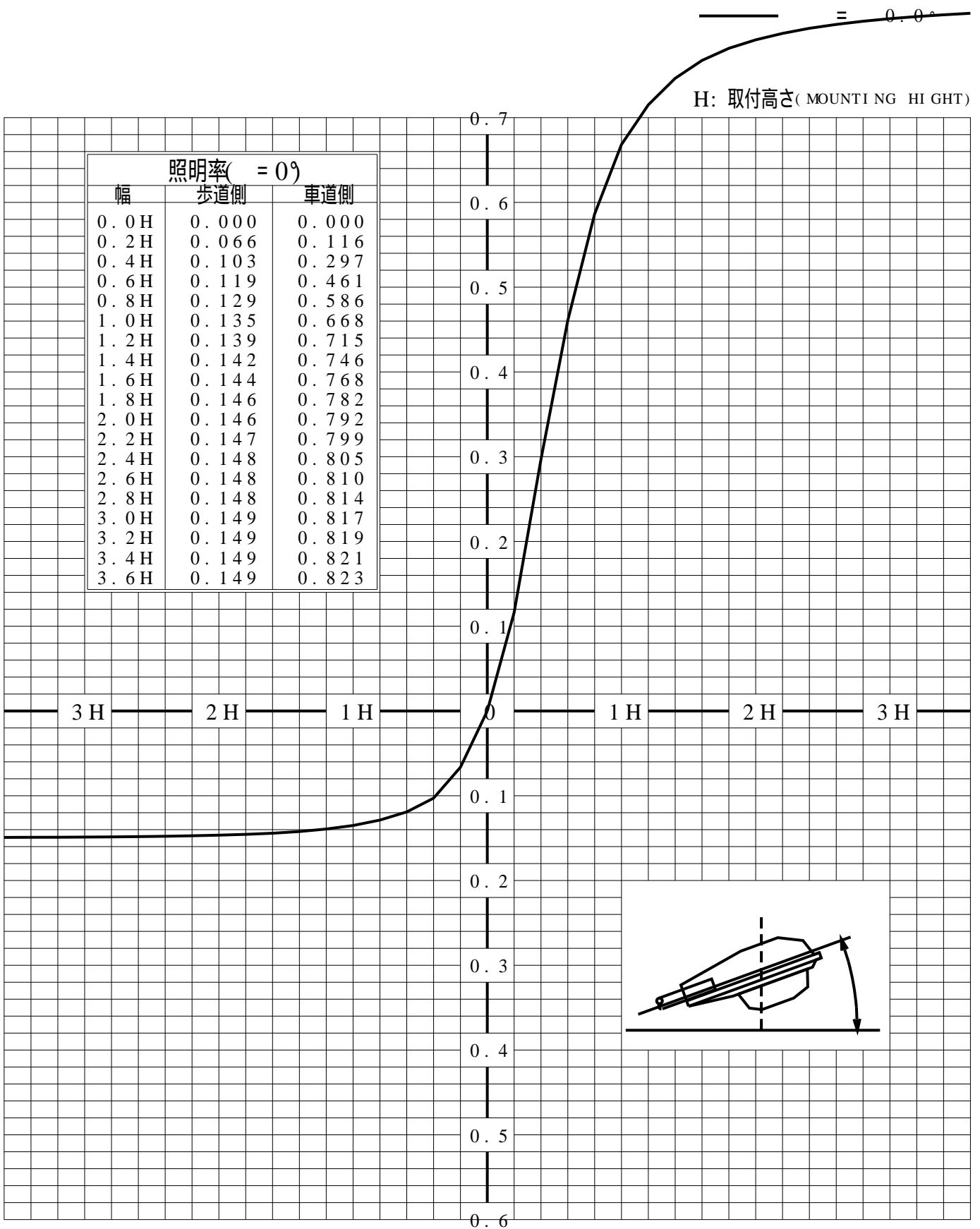


| 鉛直角 | 0° | 5° | 10° | 15° | 20° | 25° | 30° | 35° | 40° | 45° | 50° | 55° | 60° | 65° | 70° | 75° | 80° | 85° | 90° |
|-------------------------|-----|-----|-----|-----|-----|-----|-----|-----|-----|-----|-----|-----|-----|-----|-----|-----|-----|-----|-----|
| =0°鉛直面 | 212 | 255 | 362 | 504 | 535 | 667 | 690 | 736 | 720 | 503 | 368 | 277 | 183 | 118 | 81 | 51 | 33 | 15 | 0 |
| 90° | 212 | 216 | 217 | 225 | 238 | 251 | 268 | 294 | 315 | 328 | 325 | 288 | 223 | 185 | 111 | 28 | 11 | 0 | 0 |
| 180° | 212 | 151 | 101 | 80 | 83 | 39 | 20 | 18 | 13 | 13 | 11 | 9 | 0 | 0 | 0 | 0 | 0 | 0 | 0 |
| 270° | 212 | 216 | 217 | 225 | 238 | 251 | 268 | 294 | 315 | 328 | 325 | 288 | 223 | 185 | 111 | 28 | 11 | 0 | 0 |
| I _{max} を含む鉛直面 | 212 | 255 | 362 | 504 | 535 | 667 | 690 | 736 | 720 | 503 | 368 | 277 | 183 | 118 | 81 | 51 | 33 | 15 | 0 |



道路・トンネル照明率曲線

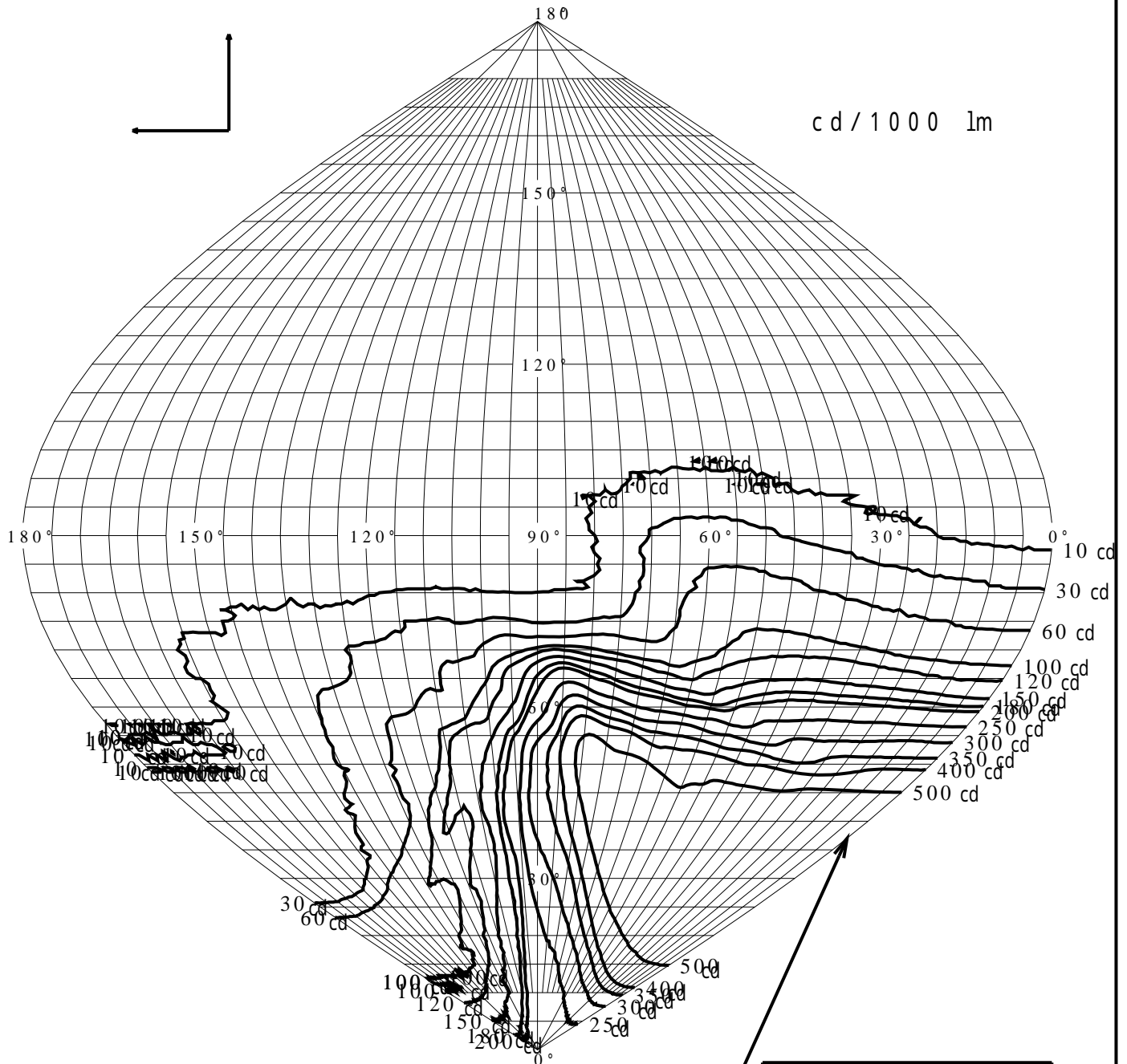
| | | | |
|--------|--------------------------|----|---------------------|
| 品番(品名) | NNY27818Z+NNY28632*2_0DE | 光源 | LED5000_80_11030 x1 |
| 管理番号 | K0145131 (6)DB 1 | | |



歩道側 ← → 車道側

正弦等光度曲線

| | | | |
|---------|--------------------------|----|---------------------|
| 品番 (品名) | NNY27818Z+NNY28632*2_0DE | 光源 | LED5000_80_11030 x1 |
| 管理番号 | K0145131(6)DB 1 | | |



最大光度 I_{max} 764.6 cd

直下光度 I_o 212.9 cd

