

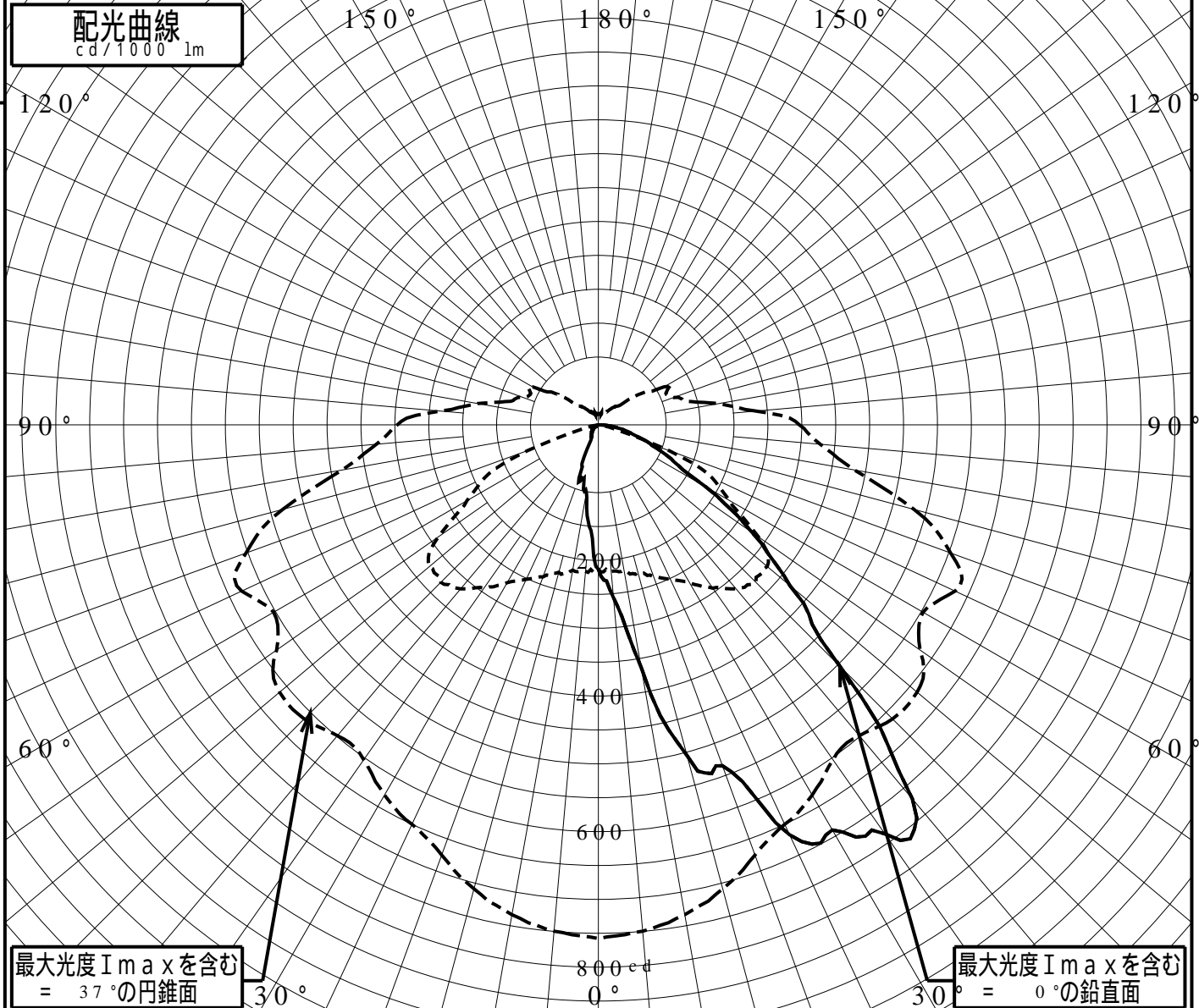
# 屋外照明器具特性

品番(品名)	NNY27858Z+NNY28632_0DEG		
光源	LED5000_80_4570 ×1	4570.0 lm	
管理番号	K0145131(6)DB1		

JISC8131-1999 による配光形式	CUT-OFF		
器具効率	100.0%	直下光度	212.9 cd/1000lm
上方光束	0.7%	最大光度	764.6 cd/1000lm
下方光束	99.3%		

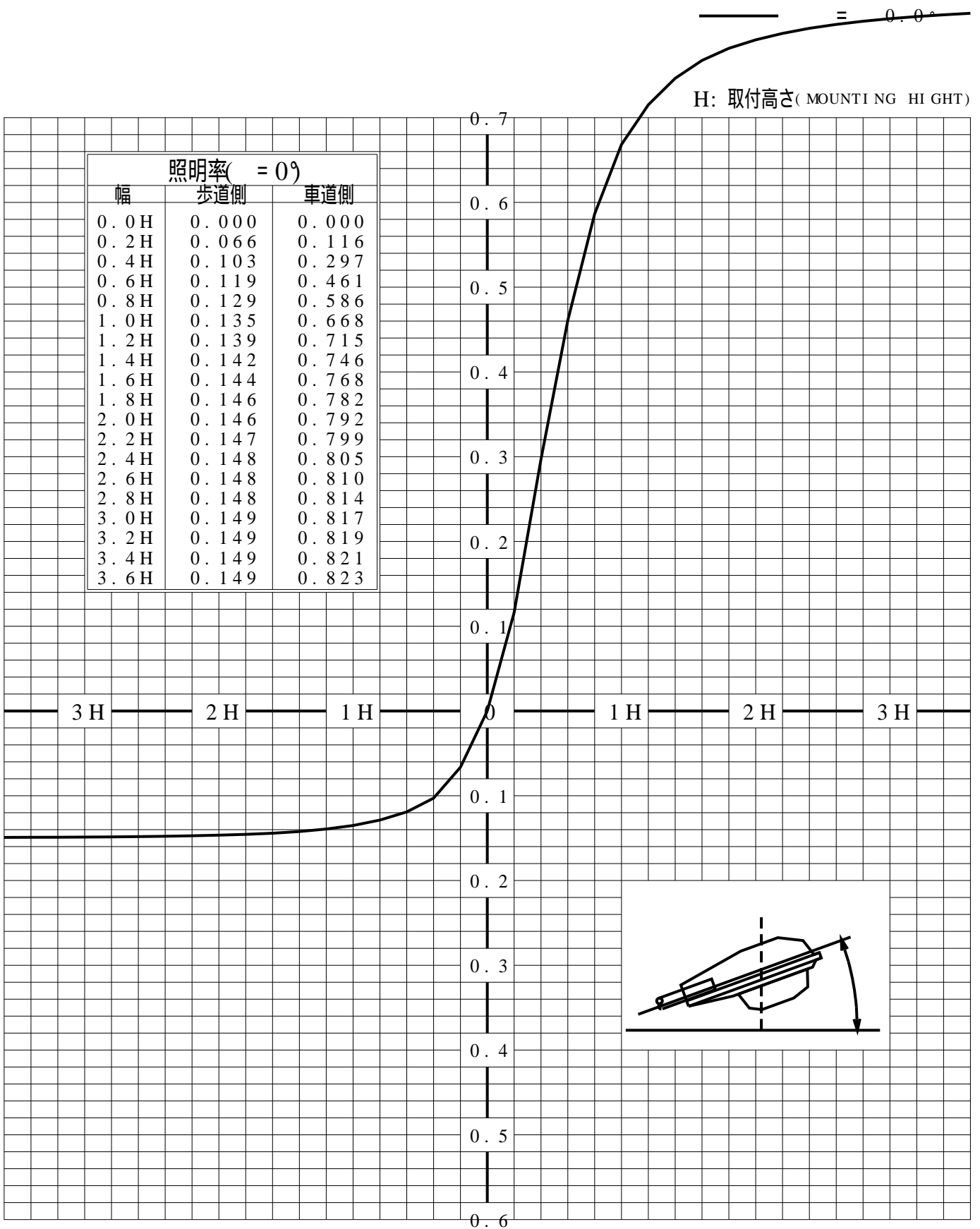


鉛直角	0°	5°	10°	15°	20°	25°	30°	35°	40°	45°	50°	55°	60°	65°	70°	75°	80°	85°	90°
=0°鉛直面	212	255	362	504	535	667	690	736	720	503	368	277	183	118	81	51	33	15	0
90°	212	216	217	225	238	251	268	294	315	328	325	288	223	185	111	28	11	0	0
180°	212	151	101	80	83	39	20	18	13	13	11	9	0	0	0	0	0	0	0
270°	212	216	217	225	238	251	268	294	315	328	325	288	223	185	111	28	11	0	0
I <sub>max</sub> を含む鉛直面	212	255	362	504	535	667	690	736	720	503	368	277	183	118	81	51	33	15	0



# 道路・トンネル照明率曲線

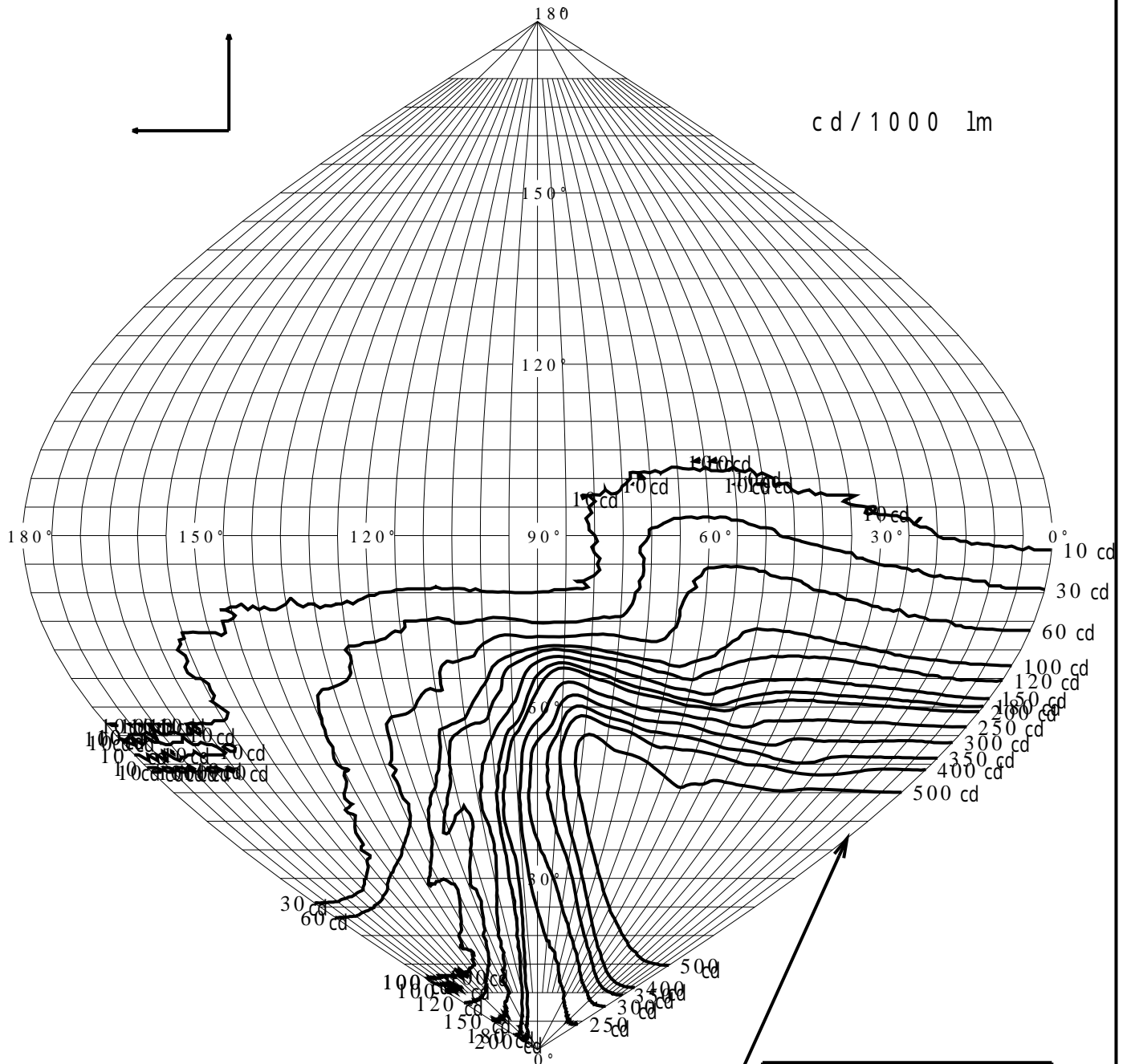
品番(品名)	NNY27858Z+NNY28632_0DEG	光源	LED5000_80_4570 ×1
管理番号	K0145131 (6)DB 1		



歩道側 ← → 車道側

# 正弦等光度曲線

品番 (品名)	NNY27858Z+NNY28632_0DEG	光源	LED5000_80_4570 ×1
管理番号	K0145131(6)DB 1		



最大光度  $I_{max}$  764.6 cd

直下光度  $I_o$  212.9 cd

