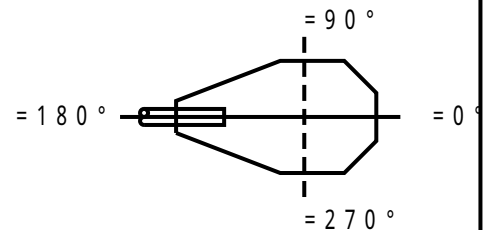


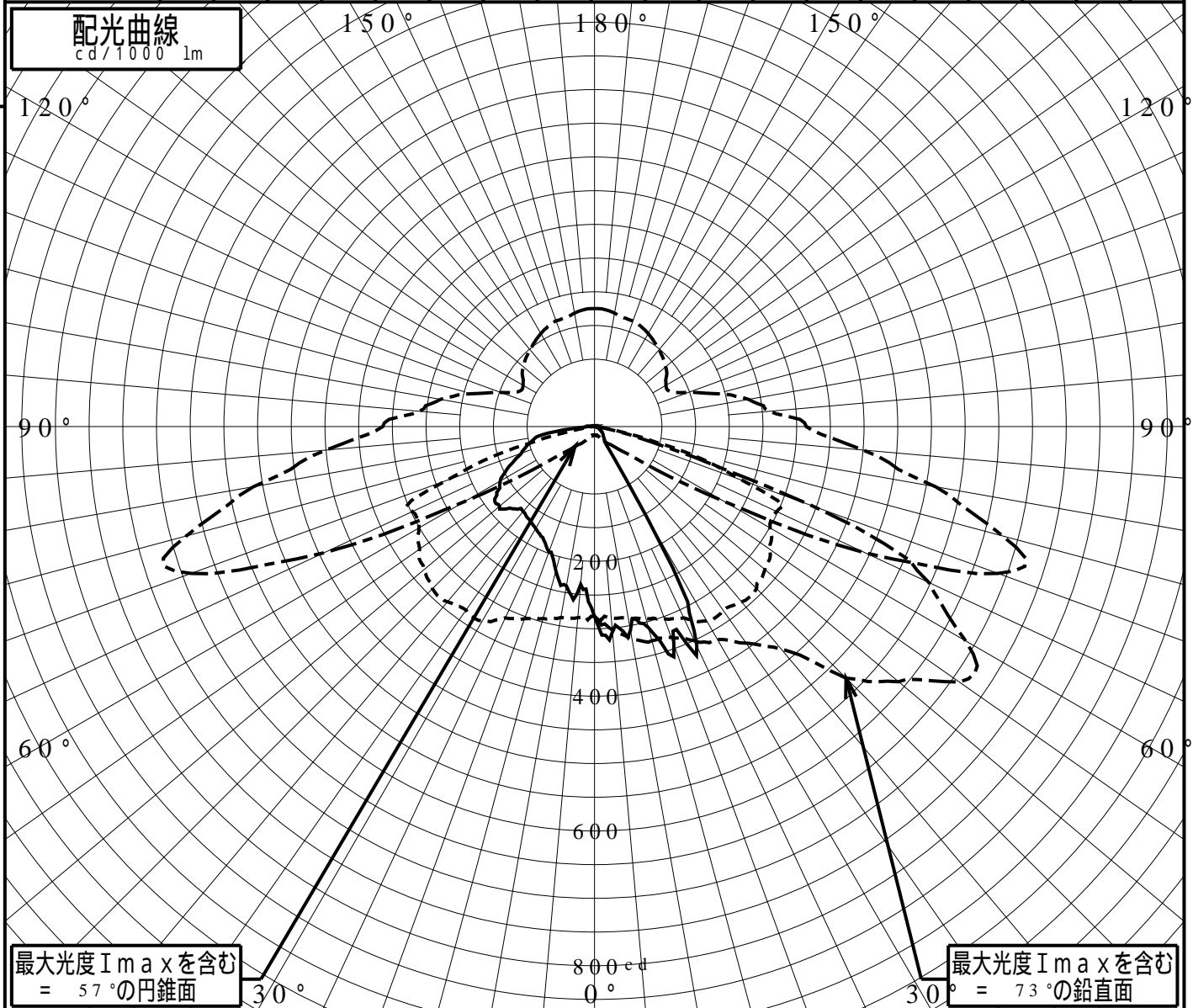
# 屋外照明器具特性

|        |                         |           |  |
|--------|-------------------------|-----------|--|
| 品番(品名) | NNY27872Z+NNY28635_0DEG |           |  |
| 光源     | LED5000_80_2370 ×1      | 2370.0 lm |  |
| 管理番号   | K0145123(4)DB1          |           |  |

|                          |         |      |                 |
|--------------------------|---------|------|-----------------|
| JISC8131-1999<br>による配光形式 | CUT-OFF |      |                 |
| 器具効率                     | 100.0%  | 直下光度 | 281.6 cd/1000lm |
| 上方光束                     | 2.3%    | 最大光度 | 672.5 cd/1000lm |
| 下方光束                     | 97.6%   |      |                 |



| 鉛直角                     | 0°  | 5°  | 10° | 15° | 20° | 25° | 30° | 35° | 40° | 45° | 50° | 55° | 60° | 65° | 70° | 75° | 80° | 85° | 90° |
|-------------------------|-----|-----|-----|-----|-----|-----|-----|-----|-----|-----|-----|-----|-----|-----|-----|-----|-----|-----|-----|
| =0°鉛直面                  | 281 | 305 | 307 | 308 | 344 | 359 | 154 | 25  | 21  | 18  | 15  | 12  | 10  | 8   | 6   | 4   | 3   | 2   | 0   |
| 90°                     | 281 | 284 | 287 | 294 | 303 | 313 | 332 | 332 | 339 | 340 | 330 | 316 | 300 | 298 | 233 | 122 | 26  | 5   | 1   |
| 180°                    | 281 | 235 | 239 | 221 | 197 | 181 | 174 | 168 | 164 | 172 | 183 | 176 | 161 | 140 | 115 | 102 | 87  | 29  | 9   |
| 270°                    | 281 | 284 | 287 | 294 | 303 | 313 | 332 | 332 | 339 | 340 | 330 | 316 | 300 | 298 | 233 | 122 | 26  | 5   | 1   |
| I <sub>max</sub> を含む鉛直面 | 281 | 302 | 317 | 328 | 332 | 350 | 364 | 392 | 430 | 527 | 589 | 660 | 636 | 547 | 344 | 83  | 20  | 8   | 3   |



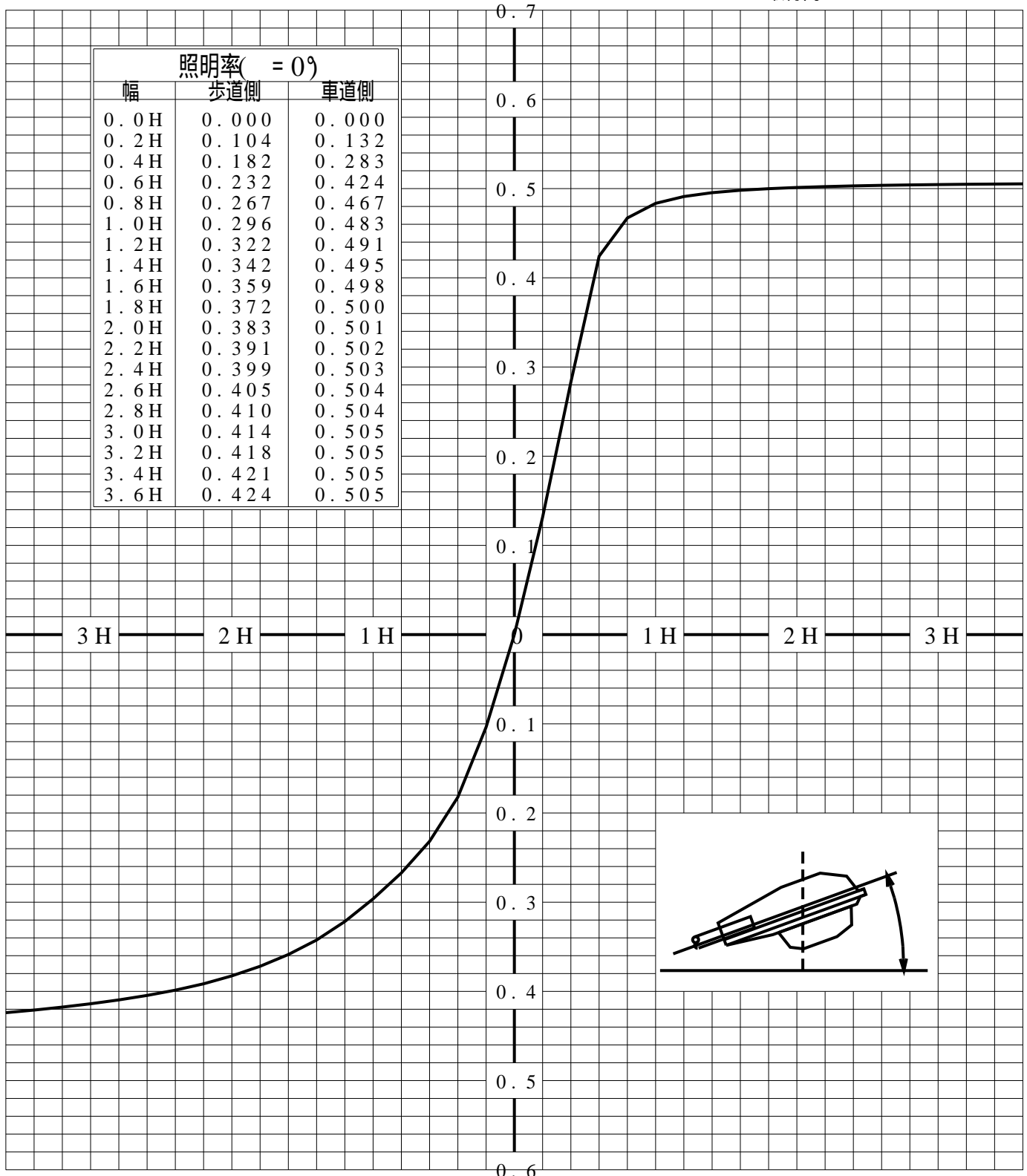
# 道路・トンネル照明率曲線

|        |                         |    |                    |
|--------|-------------------------|----|--------------------|
| 品番(品名) | NNY27872Z+NNY28635_0DEG | 光源 | LED5000_80_2370 ×1 |
| 管理番号   | K0145123 (4)DB 1        |    |                    |

————— = 0.0°

H: 取付高さ(MOUNTING HEIGHT)

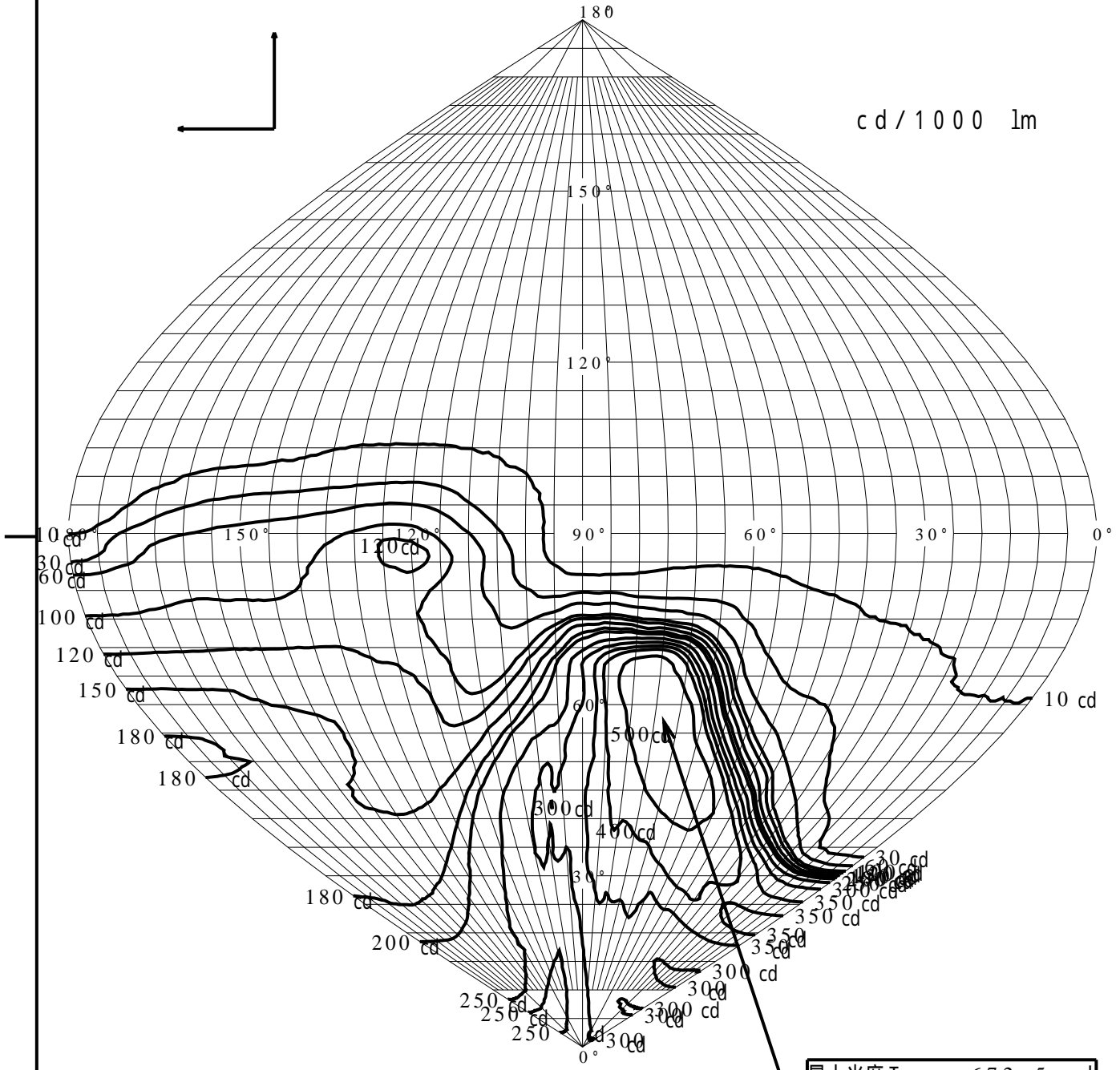
| 幅    | 歩道側   | 車道側   |
|------|-------|-------|
| 0.0H | 0.000 | 0.000 |
| 0.2H | 0.104 | 0.132 |
| 0.4H | 0.182 | 0.283 |
| 0.6H | 0.232 | 0.424 |
| 0.8H | 0.267 | 0.467 |
| 1.0H | 0.296 | 0.483 |
| 1.2H | 0.322 | 0.491 |
| 1.4H | 0.342 | 0.495 |
| 1.6H | 0.359 | 0.498 |
| 1.8H | 0.372 | 0.500 |
| 2.0H | 0.383 | 0.501 |
| 2.2H | 0.391 | 0.502 |
| 2.4H | 0.399 | 0.503 |
| 2.6H | 0.405 | 0.504 |
| 2.8H | 0.410 | 0.504 |
| 3.0H | 0.414 | 0.505 |
| 3.2H | 0.418 | 0.505 |
| 3.4H | 0.421 | 0.505 |
| 3.6H | 0.424 | 0.505 |



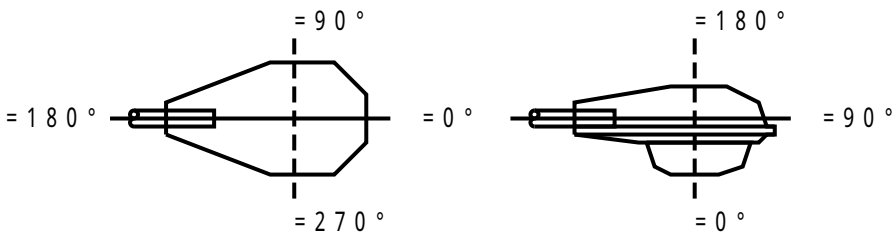
歩道側 ← → 車道側

# 正弦等光度曲線

|         |                         |    |                    |
|---------|-------------------------|----|--------------------|
| 品番 (品名) | NNY27872Z+NNY28635_0DEG | 光源 | LED5000_80_2370 x1 |
| 管理番号    | K0145123(4)DB 1         |    |                    |



最大光度  $I_{max}$  672.5 cd



直下光度  $I_o$  281.6 cd