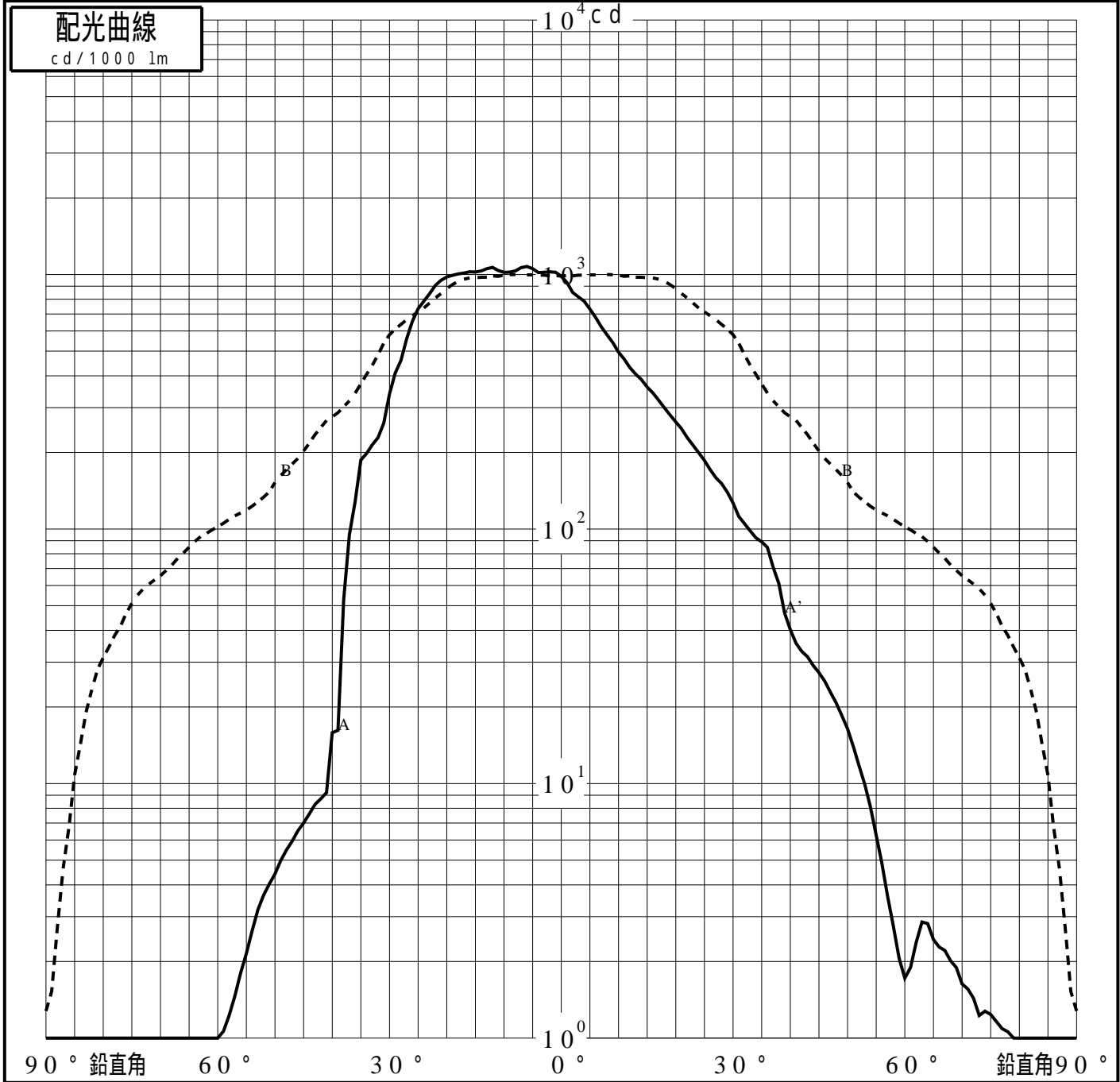
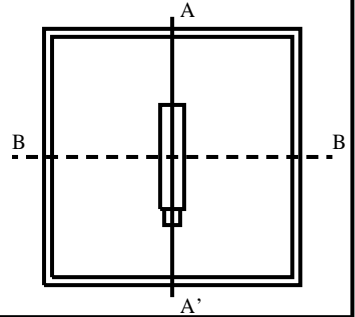


投光照明器具特性

品名(品番)	NYS15141+NYK41220_0DEG		
光源	LED5000_80_2950 x1	2950.0 lm	
管理番号	K0180306(2)DB1 TF		

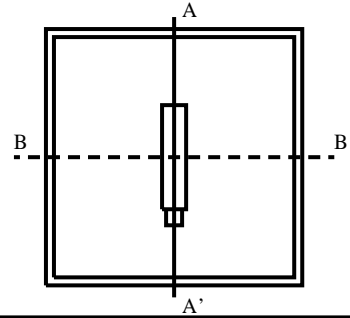
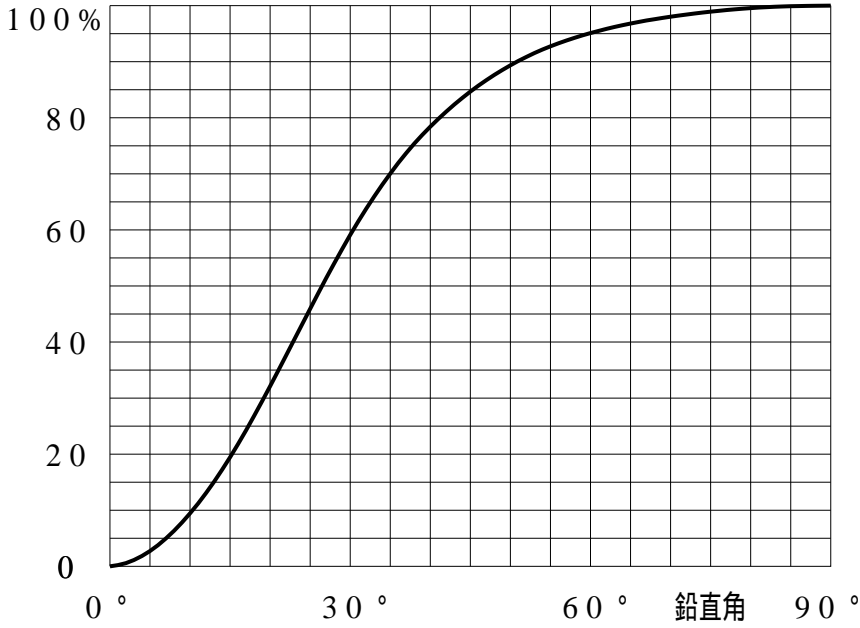
配光の区分・種類	一面对称配光	主ビ-ム効率	%		
器具点灯角度		ビ-ム範囲	$I_0 / 2$	$I_0 / 10$	$I_0 / 20$
器具効率	100.0 %	ビ-ム効率	61.0%	91.7%	96.0%
最大光度	1079 cd/1000 lm	ビ-ム角	AA' 37.8	69.9	76.9
			BB 63.7	122.5	150.8



投光照明器具特性

品番 (品名)	NYS15141+NYK41220_0 DEG	光源	LED5000_80_2950 ×1
管理番号	K0180306(2) DB1 TF		

累積光束曲線



等光度曲線

(座標系)
cd/1000 lm

