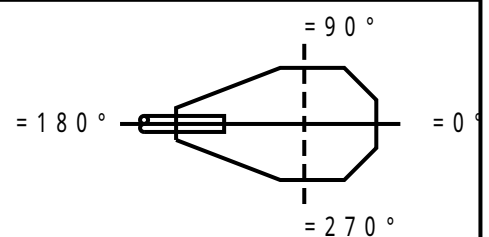


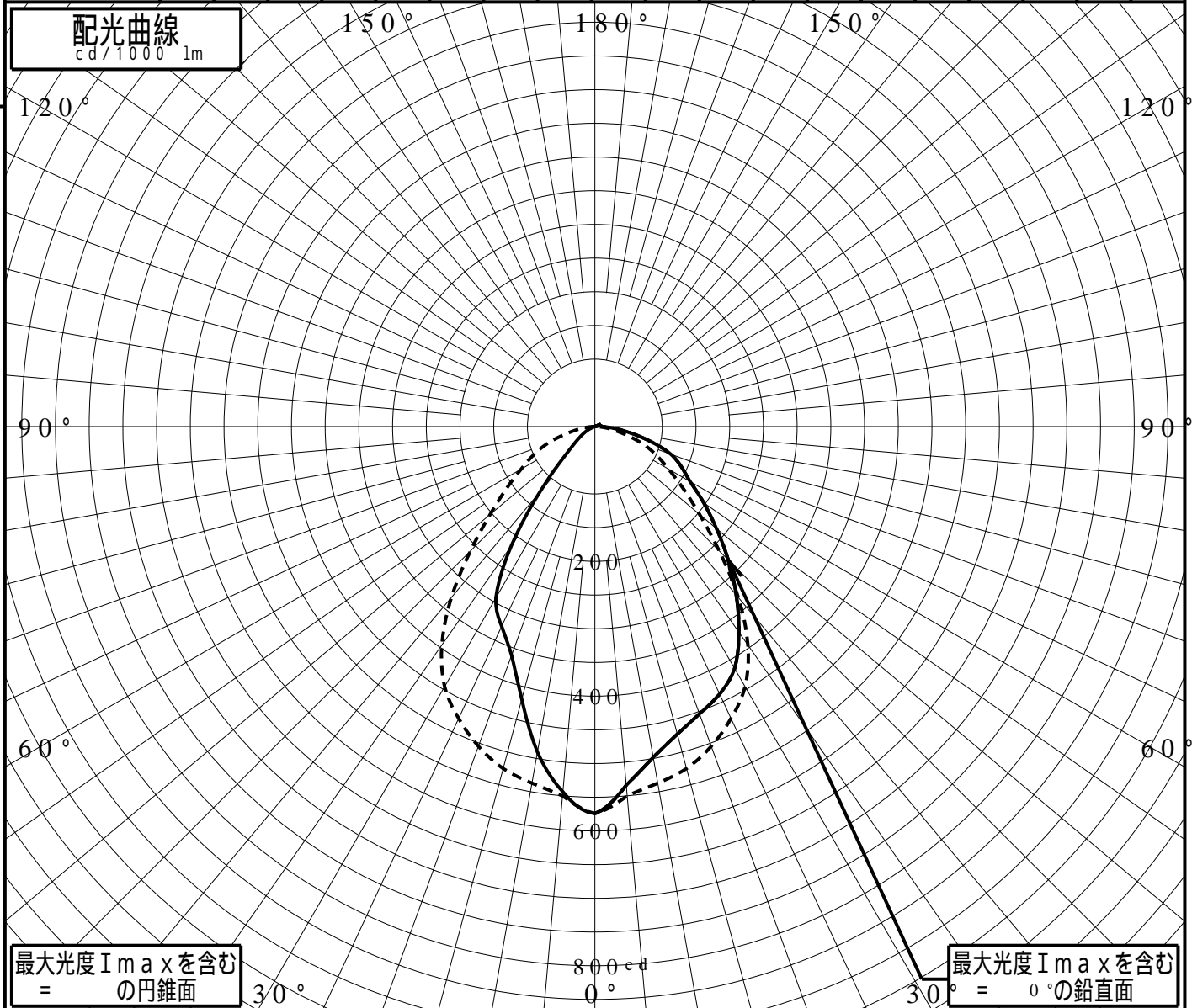
屋外照明器具特性

品番(品名)	XY7791K+NYK20005		
光源	LED3000_85_6080 ×1	6080.0 lm	
管理番号	K0161467(3)DB1		

JISC8131-1999 による配光形式	CUT-OFF		
器具効率	99.9%	直下光度	574.1 cd/1000lm
上方光束	0.5%	最大光度	574.1 cd/1000lm
下方光束	99.4%		



鉛直角	0°	5°	10°	15°	20°	25°	30°	35°	40°	45°	50°	55°	60°	65°	70°	75°	80°	85°	90°
=0°鉛直面	574	534	498	472	453	437	414	372	326	279	235	197	163	141	120	85	53	28	11
90°	574	550	537	525	504	477	445	395	331	260	202	159	126	101	76	48	26	12	0
180°	574	544	490	418	360	326	293	216	127	67	40	26	17	9	0	0	0	0	0
270°	574	550	537	525	504	477	445	395	331	260	202	159	126	101	76	48	26	12	0
I _{max} を含む鉛直面	574	534	498	472	453	437	414	372	326	279	235	197	163	141	120	85	53	28	11



最大光度 I_{max} を含む
= の円錐面

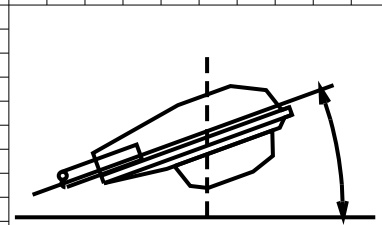
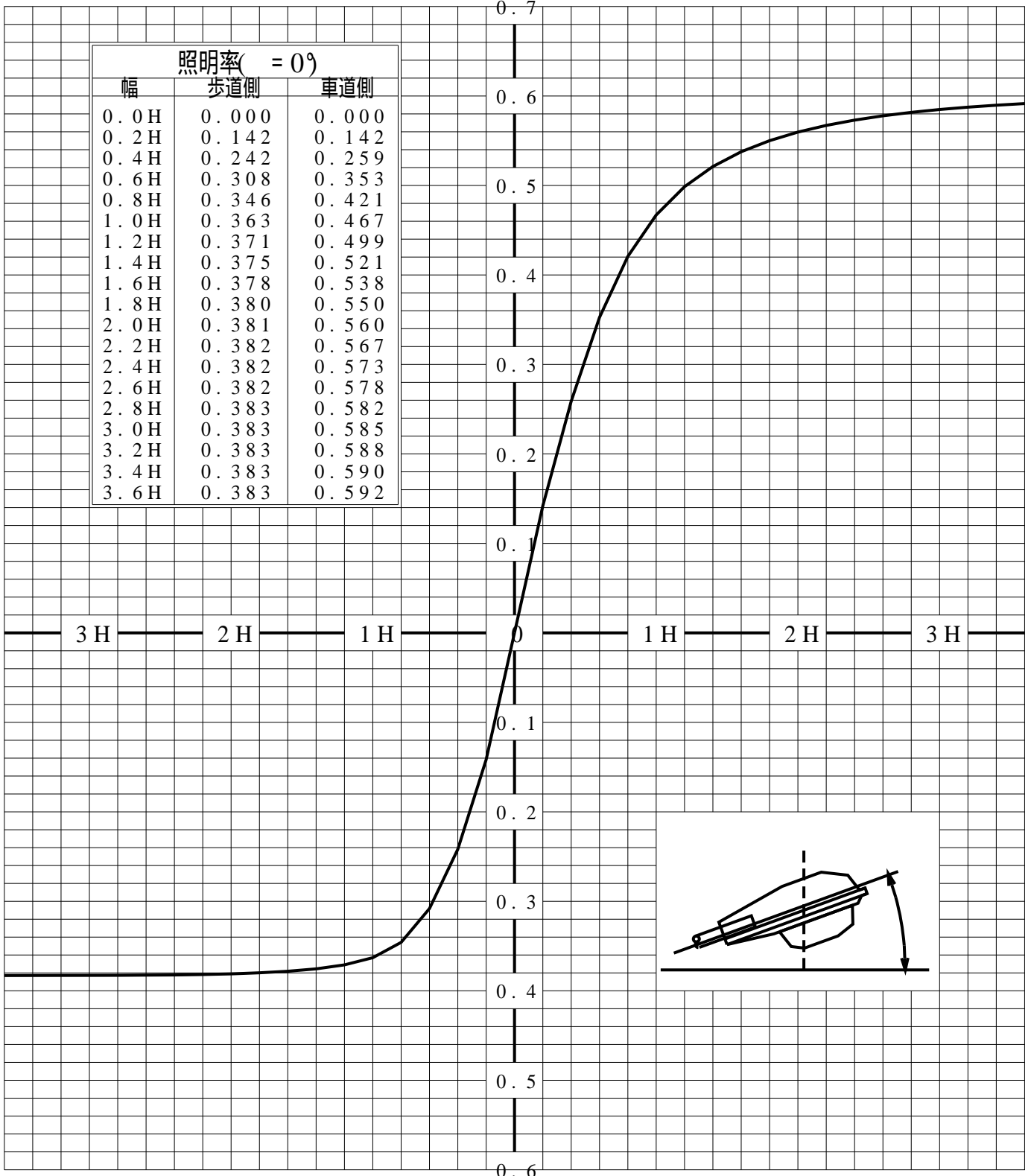
最大光度 I_{max} を含む
= の鉛直面

道路・トンネル照明率曲線

品番(品名)	XY7791K+NYK20005	光源	LED3000_85_6080 ×1
管理番号	K0161467 (3)DB 1		

————— = 0.0°

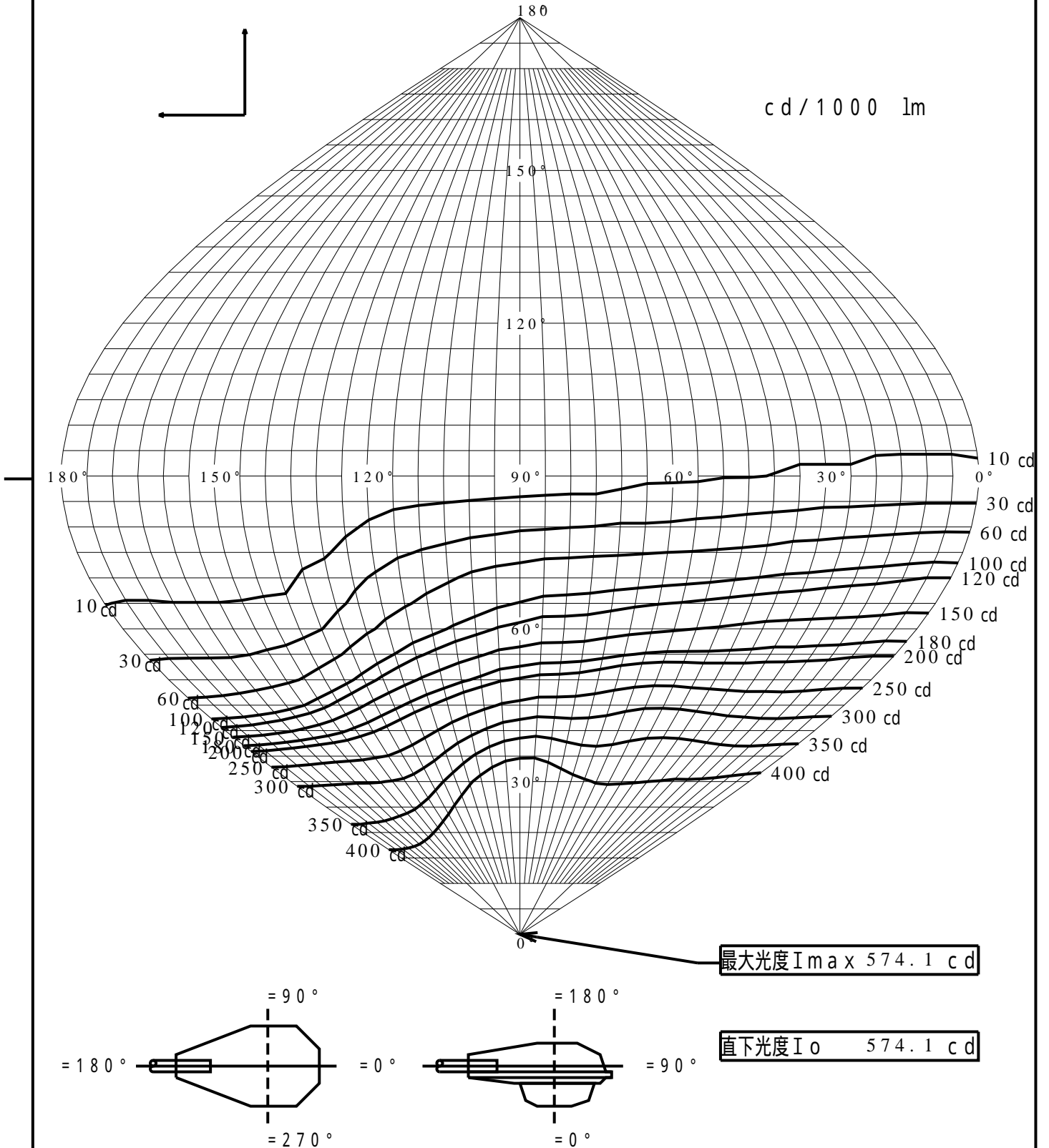
H: 取付高さ(MOUNTING HEIGHT)



歩道側 ← → 車道側

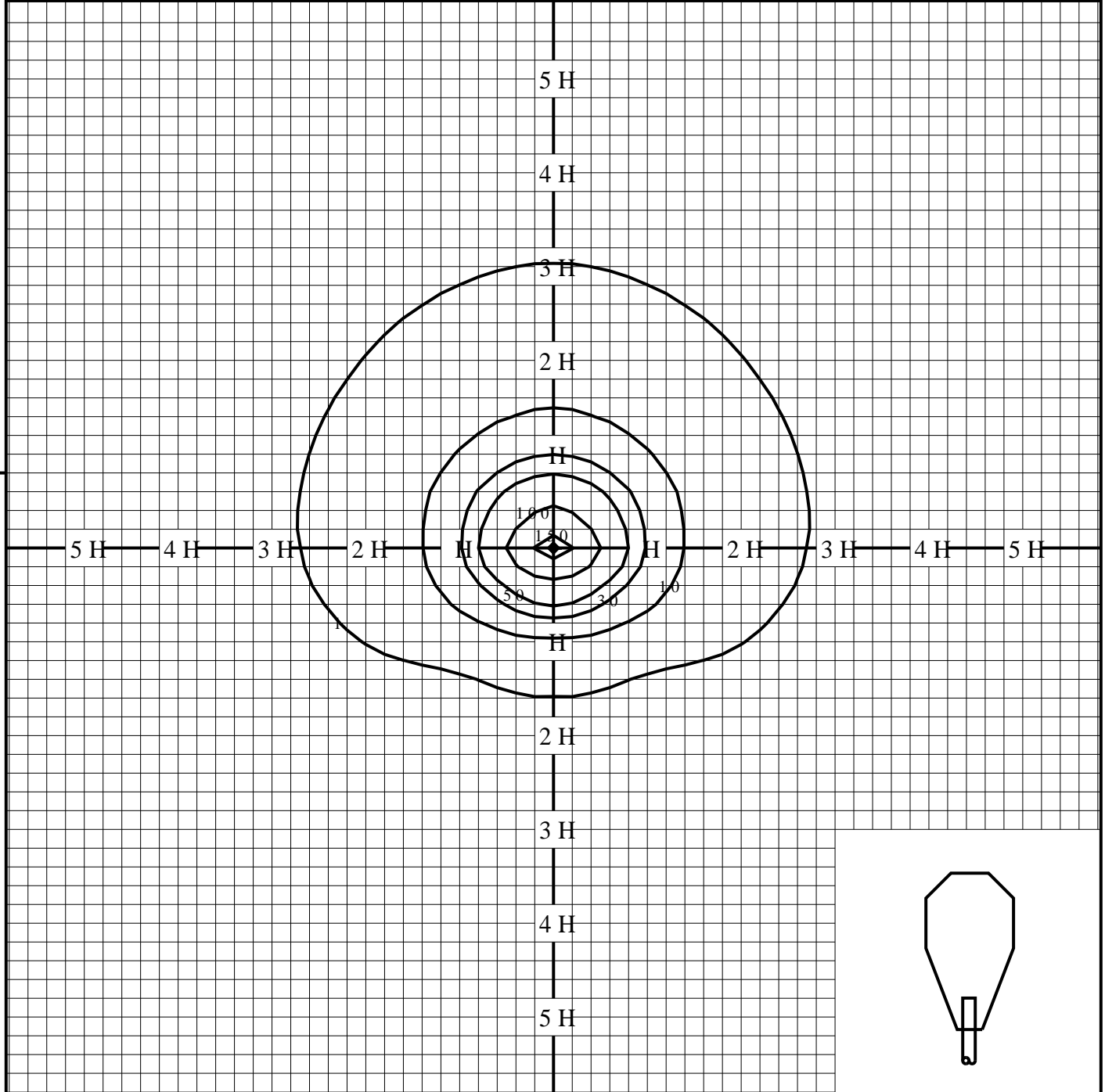
正弦等光度曲線

品番(品名)	XY7791K+NYK20005	光源	LED3000_85_6080 ×1
管理番号	K0161467(3)DB 1		



等照度曲線

品番(品名)	XY7791K+NYK20005	全光束	6080 lm
光源	LED3000_85_6080 ×1	保守率	1.00
		取付高さ	4.5 m
		取付角度	0.0 °
管理番号	K0161467(3)DB1	最大照度	172.4 lx



◆ 印は最大照度の位置を示す。

単位：lx

取付高さが異なる場合は照度の値に下表の補正係数を掛けて下さい。

H：取付高さ

取付高さ	1 m	2 m	3 m	4 m	5 m	6 m	7 m	8 m	9 m	10 m
補正係数	20.250	5.062	2.250	1.265	0.810	0.562	0.413	0.316	0.250	0.202