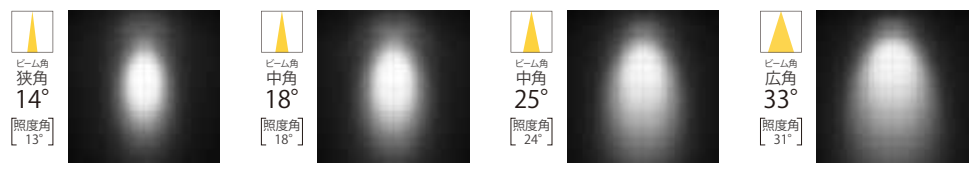




【配光】

一般光色 Ra85の場合
配光イメージは4000K 白色の場合

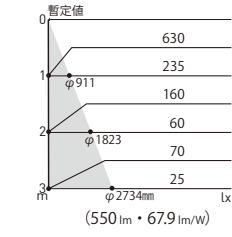
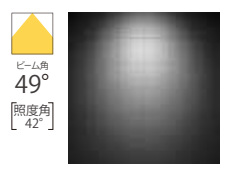


色温度	製品名	φ246	φ317	φ443	φ592	φ737mm	φ950mm	φ1330mm	φ1777mm
4000K 白色	ホワイト NTS01001W.LG1	7460	5110	2845	1895	3645	2460	1325	835
	ブラック NTS01001B.LG1	1865	1280	710	475	910	615	330	210
		830	570	315	210	405	275	145	95
		405	275	145	95	(555lm・68.5lm/w)			
3500K 温白色	ホワイト NTS01002W.LG1	7390	5070	2820	1865	3615	2445	1310	820
	ブラック NTS01002B.LG1	1850	1270	705	465	905	610	330	205
		820	565	315	205	400	270	145	90
		400	270	145	90	(550lm・67.9lm/w)			
3000K 電球色	ホワイト NTS01003W.LG1	7125	4905	2730	1820	3485	2365	1270	800
	ブラック NTS01003B.LG1	1780	1225	685	455	870	590	320	200
		790	545	305	200	385	265	140	90
		385	265	140	90	(530lm・65.4lm/w)			
2700K 電球色	ホワイト NTS01004W.LG1	6855	4700	2615	1745	3350	2265	1215	770
	ブラック NTS01004B.LG1	1715	1175	655	435	840	565	305	190
		760	520	290	195	370	250	135	85
		370	250	135	85	(510lm・62.9lm/w)			

【オプション使用時の配光】

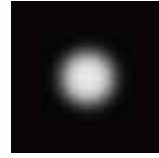
照射対象に応じて配光をコントロール

広角33°+拡散フィルター



一般光色 Ra85/4000K 白色の場合

フィルターなし (中角18°)



中角18° +ディフュージョンフィルター



配光パターンを和らげます。

中角18° +スプレッドフィルター



配光を一方に広げ、照射物を効率的に照らします。

注) 新商品の光束・固有エネルギー消費効率・消費電力・仕様・写真は暫定です。最新情報は照明器具検索WEBサイトにて公開予定です。注) LEDにはバツキがあるため、同一品番商品でも商品ごとに発光色・明るさが異なる場合があります

在庫区分: ○...常備在庫品 ○...工場在庫品 ◎...受注品 ★...ランプ付希望小売価格でランプ同梱包 ④...ランプ付希望小売価格でランプ別梱包
希望小売価格には消費税は含まれておりません。希望小売価格表示のない商品の納期および価格については、お取引先にお問い合わせください。