

AiSEG2

発売中

すまいの「できたらいいな」をかなえるAiSEG2に、充実の新機能がプラス。



MKN713



MKN704-MKN705

- ▶「V2H蓄電システムeneplat」と「AiSEG2」が連携。AiSEG2が蓄電池の充放電を見える化・自動コントロール。自家消費をさらに向上！
- ▶「IAQ[※]センサー」と「AiSEG2」が連携。お部屋の空気を見える化して、いつも心地よく、快適に！
- ▶「電動ブラインド・電動カーテン・電動スクリーン」と「AiSEG2」が連携。おうちの中でも、外からでも部屋のブラインドをワンタッチで開閉！

※ IAQ (Indoor Air Quality) とは「室内空気質」のことです。

商品の詳しい情報は

エコキュート

発売中

日射量予報と連携し、再生可能エネルギーで自動沸き上げもできるエコキュート誕生！



- ▶日射量予報から太陽光発電の出力を予測して自動沸き上げが可能に。
- ▶シャワー圧力アップの「ウルトラ高圧」で快適性を追求。
- ▶お湯はり時の浴そう栓閉め忘れを「うっかりアシスト」で早期にお知らせ。

●発電量によって、昼間の沸き上げを太陽光発電システムだけではまかなえず、高い電気料金で沸かすことがあります。詳しくはカタログをご覧ください。○写真の商品はHE-JPU37LQS。脚部化粧カバーは別売品。○納期についてはお問い合わせください。○ヒートポンプユニットは屋内に設置できません。○「エコキュート」の名称は電力会社・給湯機メーカーが自然冷媒(CO₂)ヒートポンプ式電気給湯機を総称する愛称として取り扱っております。

商品の詳しい情報は

埋込 充電用 USBコンセント2ポート (最大60W) (USB-C)

発売中

USB Type-CTM*1搭載の埋込充電用USBコンセントで最大60Wを実現。



マットセラミックホワイト WTL1488MW

マットグレー WTL1488MH

マットブラック WTL1488MB

- ▶アドバンスシリーズ SO-STYLEにラインアップ。
- ▶最大出力60Wを実現しノートPCの充電に対応^{※2}。従来品では困難だった充電しながらの機器使用が可能に。
- ▶コワーキングスペースやテレワークスペースにおすすめ。

※1 USB Type-CTMは、USB Implementers Forumの商標です。

※2 機器の充電仕様やケーブルによって、充電時間が長くなったり、フル充電できない場合があります。

商品の詳しい情報は

埋込 充電用 USBコンセント1ポート (18W) (USB-C)

発売中

充電用USBコンセントUSB Type-CTM*1の小型化 (1コモジュール化) を実現。



マットセラミックホワイト WN14841MCW

マットグレー WN14841MH

マットブラック WN14841MB

- ▶アドバンスシリーズ SO-STYLEにラインアップ。
- ▶1コモジュール化によりSプレートとの組み合わせが可能に。家具などのスペースが限られる場所に設置可能。
- ▶ベッドサイドやカフェのカウンターなどにもおすすめ。

※1 USB Type-CTMは、USB Implementers Forumの商標です。

商品の詳しい情報は

屋内 ボックス/ドームカメラ マイク付きモデル

発売中

音声情報もあわせて記録[※]。接客トラブル時の対応検証や現場状況の確認などにも活用可能。



屋内ボックスカメラ WV-U11300-V2



屋内ドームカメラ WV-U21300-V2L

- ▶音声検知/記録[※]によるトラブル対応支援。
- ▶動作検知、妨害検知、ONVIF (Profile G,S,T)への対応など、セキュリティカメラに求められるベーシックな機能を実現。
- ▶ドームカメラには赤外線照明を搭載。照度0ルクスでも被写体を撮影可能。

※ 音声の記録にはネットワークディスクレコーダーとの接続が必要です。

商品の詳しい情報は



屋内ボックスカメラ 屋内ドームカメラ

屋外 2眼マルチセンサーカメラ

発売中

独立して方向調整が可能な2つのカメラユニットを搭載。1台で広範囲の監視を実現。



WV-U85402-V2L

- ▶4メガピクセルの高解像度で細部の撮影にも最適。
- ▶カメラ台数と設置工数の削減。1つの電源およびLANケーブルで2つのカメラユニットの映像を伝送。特にカメラ設置台数が多い大規模案件では、配線工事とカメラ設置工数の削減に貢献。

商品の詳しい情報は



ステンレス電線管 厚鋼ねじなしシリーズ 付属品

発売中

高耐食・省施工を両立した「ステンレス電線管 厚鋼ねじなしシリーズ」に、新たな付属品が登場。



ねじなしローマールバンド JIS C 8461-21 配管を直角に曲げる所に使用します。



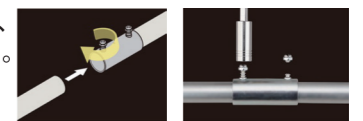
EGカムカップリング JIS C 8461-22 ステンレス製ハイフレックス樹脂コート本体とステンレス電線管を接続する場合に使用します。



ねじなしフリージョイント JIS C 8461-22 配管の曲がりやエクステンションに使用します。

- ▶曲げ部材の品揃えで、施工の自由度がさらに向上。

- ▶「ねじなしシリーズ」は、電線管の接続が容易。省施工化により、工期の短縮が可能。



- ▶腐食環境でも高い耐食性で、信頼性の高い配管を実現。JIS C 8461に適合のため、電線管 (IV線) 工事も可能。

※呼び82・104はケーブル保護管。

商品の詳しい情報は

LEDガーデンライト (ローポールライト)「lumiro (ルミロ)」

発売中

独自の導光技術で、快適な輝度&美しい光デザインを実現。「眺めて楽しむ」という新しい価値を追求したあかり。



SmartArchi

- ▶居心地の良さを感じる情緒的なあかり。
- ▶空間用途に合わせた4種の発光部デザインをラインアップ。
- ▶フットスタンドライトは様々な施工方法に対応できる豊富な取付オプションをご用意。

商品の詳しい情報は

LEDガーデンライト (ローポールライト)プロードウォッシャー

発売中

植栽や建物、通路などを広範囲に照らす全周配光タイプ。環境省「光害対策ガイドライン」光環境類型E4に対応。



SmartArchi

- ▶当社独自の導光技術でローグレアによる上質な雰囲気と広配光による安心感のある光を実現。(低位置でもしっかり照度を確保)
- ▶マイクロプリズムによる優れた配光設計。
- ▶上方光束比率15%以下。

商品の詳しい情報は

パナソニックの「ハヤワザリニューアル」

電気工事業界が抱える「高齢化」「労働人口減少」「時間外労働の上限規制」などの課題を施工の時間を省くワザを考え抜いた「ハヤワザ リニューアル」で解決。ラインアップをご紹介します。
●詳しくはこちら <https://www2.panasonic.biz/jp/terasu/product/hayawaza/>



<p>吊りボルトの調整が不要でハヤワザ</p>	<p>常用光ユニットの取付作業が不要でハヤワザ</p>	<p>アームと本体の分離構造で電動工具が使ってハヤワザ</p>	<p>HID器具と同じ重さでハヤワザ</p>	<p>使える部分はそのまま使ってハヤワザ</p>
一体型LEDベースライト IDシリーズ リニューアル専用器具本体	LED非常用照明器具 一体型階段灯	LED高天井用照明器具 【電源内蔵型】DNシリーズ	LED投光器 クラウドビーームER	LED屋外ポールライト カエルミナ 街路灯リニューアル専用 QQポール