

# ZEH提案の展示場事例 02



## 新しい暮らし提案と構造を体感できる住宅型ショウルーム

### “テクノストラクチャーの家”

ハウジング ショウルーム 豊洲  
<https://panasonic.co.jp/es/pestst/showroom-toyosu/>



「“テクノストラクチャーの家” ハウジング ショウルーム 豊洲」は独自の耐震住宅工法「テクノストラクチャー」のZEH普及の拠点として東京都江東区の総合展示場「スマートハウジング豊洲まちなみ公園」に2016年8月にオープン。本施設の管理を担当されるパナソニックESテクノストラクチャー株式会社 新事業推進部 豊洲SR課 課長の多田様にお話を伺いました。

### タテにもヨコにも広く、大きな吹抜けがある大空間リビング

マンションが建ち並ぶ豊洲エリア。来場されるお客様は近くのマンション住まいで、暮らしに余裕のある30代後半から50代の方が中心。「売りどき」と感じられた方、「2軒目」をお考えの方が多くいます。

こちらのショウルームは、二世帯住宅のつくりとなっており、2つの世帯のプライバシーとコミュニケーションを両立させる工夫を体験できます。

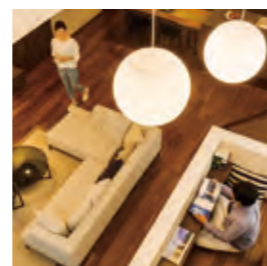
「お客様が玄関やリビングに入られたとき、この広さに感動して下さる方が多いです。豊洲展示場は各メーカーの富裕層向け商品が揃っているのですが、

負けない大空間をご覧いただけます」と多田様は力強くおっしゃいます。

強度に優れる「テクノストラクチャー工法」の特長を最大限に活かし、幅5.5mスパンと2.8mの天井高の大空間リビングを実現。リビングには約4m四方の吹抜けが設けられ、部材の強さをしっかり訴求できる間取りです。

「もちろん空間の広さだけでなく、暮らしの新しい

提案として、キッチン横のパントリーや家事動線、多目的に使える広い踊り場などを説明しますよ。照明についても壁面や天井面を照らす間接照明が雰囲気



LDKそれぞれの生活シーンに合わせて、あかりの使い分けを体験いただきながらご提案をします。

アップに加え、広がり感をつくることも伝えるようにしています」。

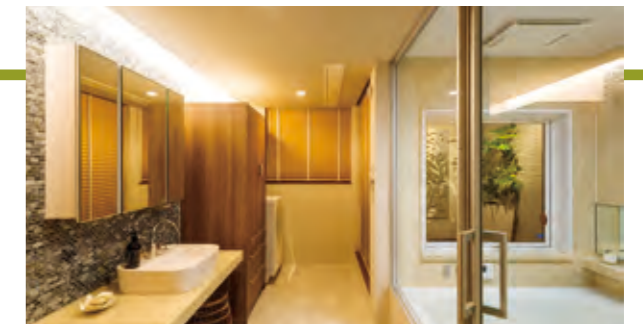
### パナソニックの「ZEH」は省エネ性に加え、安心・健康にも配慮

本施設では、「テクノストラクチャー」の特長を実感できるにとどまらず、高い断熱性と創エネ・蓄エネ・省エネ設備により達成される「ゼロエネルギー住宅」、さらにバリアフリーや空気質などにもこだわった「スマートウェルネス住宅」を体感できます。

「大きな吹抜けのあるリビングから2階へ上がっていただくと、オープンなファミリーライブラリー。この開放感に皆さん驚かれます。こちらでは、優れた断熱性能と先進のエアコンや空気清浄機などで、どの空間も心地よく感じられることを実感いただけます」。

2階にはゼロエネルギーを可能にする断熱・窓・結露比較などを展示する「ZEHコーナー」を設置。実際に触れながら、住宅の安全性・快適性のヒミツを感じていただくことで、お客様への説得力が増します。

そして3階へご案内し、屋根に設置された太陽光パネルの実物を見ていただきます。「太陽の光を浴びたパネルを目の前で見ると迫力があるので、お客様の印象にも残ります」。



洗面・バスルームが一体となった開放感あふれる贅沢な空間。バスコートがリラックス感をアップ。

### インテリアやあかり、水廻り設備まで最新設備の使い勝手を見て、触って確認

「この展示場の強みは、オールパナソニックの家であるということ。ドアも床も、キッチン、お風呂、洗面、トイレも、パナソニックの先進機能を搭載した設備をそろえています。広々とした洗面&バスルームは女性に人気です。縦型のLED照明は、顔を明るく照らす女優さん照明みたいな役割ですよ、と説明すると伝わりやすいです。大開口窓で外とつながる露天風呂感覚のバスルームは皆さん興味津々で。質問をいただいたときは、夕留にある「パナソニックリビングショウルーム東京」をご案内して、じっくり設備を確認していただくようおすすめしています」。

多田様は、「パナソニック製」の先進設備を説明することで、他の展示場と差別化できると、積極的に説明されるそうです。展示場とショウルームを上手に使い分けして提案することで、お客様の憧れの暮らし、住まいを実現できるとお考えです。

### POINT 住宅の安全性・快適性を分かりやすく紐解く体感型ラボ

2階には、テクノストラクチャーのテクノロジーを体感できるコーナーを設置。木と鉄を組み合わせた独自の「テクノビーム」を実際に見て、触れて木の梁と比較できます。ZEHやスマートウェルネス住宅に重要なHEMSを体験しながら理解いただけるコーナーも。断熱・サッシ・換気機器などの性能を体感することも可能です。

