

イージーアップ 配線ダクト

ベースライトだけの空間を配線ダクトへ
手軽に部分アップデートできる「イージーアップ配線ダクト」。

パナソニック株式会社 エレクトリックワークス社 ライティング事業部 ライフスタイルライティングビジネスユニット



空間演出推進部 森



事業・営業企画部 岩元



空間演出推進部 井場

2021年6月に発売された「イージーアップ配線ダクト」。

既設のベースライトを部分的に置き換えることで簡単にペンダントやスポットライトが
取り付けられると早くも好評です。誕生のきっかけやおすすめの空間について話を聞きました。

既設ベースライトの埋込穴と配線をそのまま活用して配線ダクトに早変わり

「イージーアップ配線ダクト」とは、どのような商品でしょうか。

森:「イージーアップ配線ダクト」は、ベースライトの埋込型器具に配線ダクトの機能をもたせた商品です。配線ダクト用の器具を取り付けできます。

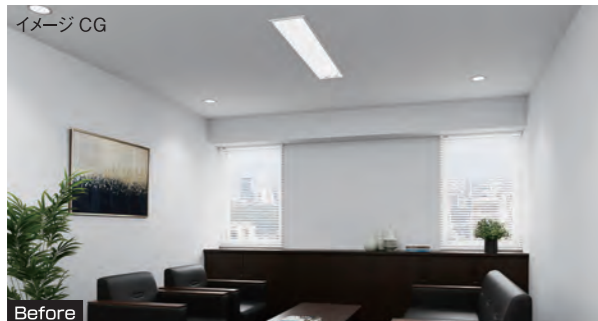
既設のベースライトの埋込穴と配線をそのまま活用して取り付けができるので、部分的にスポットライトやペンダントなどを取り付けることが可能になります。従来ならスポットライトやペンダントを取り付けるには配線ダクトを取り付ける必要がありましたので、ベースライトの穴をふさいだり天井を張り替えたり、

配線を変えたりと大変な手間がかかりました。そういった手間をなくして簡単に部分改修ができるように開発した商品です。

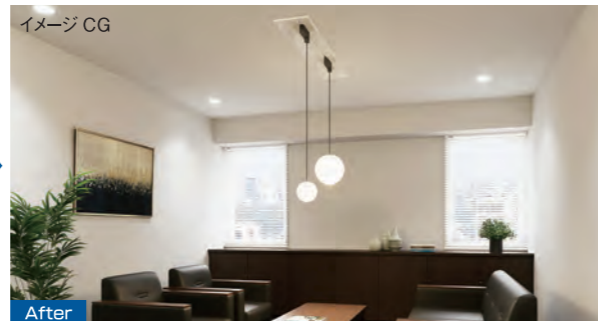
「商品開発に至ったきっかけは何でしょうか。」

森:もともと当社にはベースライトのリニューアル向け器具で「イージーアップ」や「クイックアップ」という商品があり、おかげさまで大変好評です。ベースライトのリニューアル需要はほとんどが蛍光灯器具からLED照明への置き換えなのですが、リニューアルの際にその一部分だけでもスポットライトやペンダントなどを取り入れていただければ、空間の雰囲気ががらりと変わったり、空間の価値がぐっと上がったりします。何とか簡単にそういったことができないか考えたのが

応接室



Before
色温度 4000K (昼白色)、ベースライトとダウンライトで構成された一般的な応接室



After
色温度を 3500K (温白色) に変更し、ペンダントを取り付けることで雰囲気ががらりと変わった応接室



写真はフラットタイプと取付器具の一例。左からペンダント、2021年12月発売のスポットライト型ナイーX発生機(ホワイト・ブラック)、2021年4月発売のワイヤレススピーカー、TOLSOスポットライト、2021年8月発売の小型シーリングライト 配線ダクト用。

きっかけです。

ここ数年、働き方改革が推進され、オフィスにリラックスできる空間を取り入れて業務効率を上げようといった動きや、コミュニケーションが取りやすい空間をつくらうといった動きがありましたが、コロナ禍で、オフィスの在り方が変わってきました。在宅勤務が推進され、出勤する人が少なくなると、オフィスに空きスペースが発生します。そこにリラックスできるコーナーやミーティングコーナーを作って、出勤の際に久しぶりに顔を合わせた社員どうしがコミュニケーションを取りやすい空間をつくる動きが出てきています。その際に、イージーアップ配線ダクトを使っていれば、大規模な改修工事が不要で、ベースライト1台分の部分改修のみでペンダントやスポットライトを取り付け、空間をアップデートすることが可能になります。

「商品開発の際に、ご苦労なされた点はありますか。」

井場:埋込型の配線ダクトを組み込んだ商品を自社

オフィス

イメージ CG



Before

イメージ CG



After

で手掛けたのは初めてだったので、初期段階から苦労しました。何度も試作を重ね、施工性向上のために試行錯誤しました。地震時等でも安全にご利用いただけるよう、強度設計や評価を重ね、耐荷重15kgを実現しました。

また、ビルや施設では200V配線が多く利用されていますが配線ダクトは100V専用となるため、200V配線に対応したダウントランス(変圧器)を内蔵したタイプ

フラットタイプと深型タイプをラインアップ

フラットタイプ



入力200V・出力100Vタイプ

深型タイプ



入力200V・出力100Vタイプ

		W150	W220	W300	W220	W300
入力100V・出力100Vタイプ	品番	DH02300	DH02301	DH02302	DH02303	DH02304
	希望小売価格(税抜)	16,800円	16,800円	17,800円	18,800円	19,800円
入力200V・出力100Vタイプ(ダウントランス搭載)	品番	DH02305	DH02306	DH02307	DH02308	DH02309
	希望小売価格(税抜)	32,600円	32,600円	33,600円	34,600円	35,600円

ブを用意しました。ダウントランスは大きくて重さもあり、容量制限もありますので、取り付ける照明器具の数にできるだけ影響が出ないように、採用するダウントランスの検証と選定にも苦労しました。

オフィスだけでなく、店舗や施設など
様々な空間のアップデートにおすすめ。

イージーアップ配線ダクトに取付できる器具と、
おすすめの空間について教えてください。

岩元:配線ダクト用のほとんどの器具が取り付け可能です。当社には照明器具だけでなく、ワイヤレススピーカーやスペースプレーヤーなど、音や映像を再生できる配線ダクト用器具をラインアップしていますので、こうした器具と組み合わせさせていただくことで、空間の価値を高めていただくことができます。

2021年12月には「スポットライト型ナノイX発生機」を新たに発売しました。オフィスや施設、店舗などに空気清浄等のニーズが高まっていますが、こちらは配線ダクトに取り付けるだけなので、工事が不要で、床に置くスペースがない小規模の事務所や店舗などにおすすめです。こうした照明以外の商品も「あかり+α」として新たな空間提案をお客様に行っていたらと思います。

2021年8月に発売した配線ダクト用の小型シーリングライトもおすすめです。業界最小クラス*でコンパクトながらまぶしさを抑えつつ明るさを確保できるので、上質な空間イメージをつくることのできる優れたものです。

おすすめの空間についてですが、当初想定していたニーズはオフィスのリニューアル需要でした。しかし発売後、市場調査をしていく中で、店舗や施設などの業態は関係なく、様々な空間にマッチすることがわかっ



フラットタイプに3台の器具を取り付けた例。左からスポットライト型ナノイX発生機、小型シーリングライト 配線ダクト用、ワイヤレススピーカー。

てきました。たとえば事務所、学校、病院、店舗などの受付に意匠性のあるペンダントを1灯吊るすだけでも空間のイメージがガラッと変わってお客様との会話もしやすくなったというお話もヒアリングの結果わかりました。

フラットタイプと深型タイプの使い分けは?

岩元:高ワットのスポットライトの場合、電源部分が大きくなり出っ張りが目立つことを気にされるお施主様や設計士様がいらっしゃいます。そのような方には深型タイプをおすすめいただければと思います。凹みにおさまるので、空間全体を眺めた時に、目立たなくなります。フラットタイプは平らなデザインが天井面と同化しますのでスッキリと見せたい場合におすすめです。売れ筋はフラットタイプです。

電気工事会社様へのメッセージをお願い致します。

森:これまでは、ベースライトのリニューアル工事は大規模かつ10年に一度ぐらいのスパンであったかと思えます。本商品はフロア全体でなく一部分だけの手軽なリニューアルでも、空間の雰囲気をはらりと変えることができます。「イージーアップ配線ダクトで空間を部分アップデートしてみませんか?」を営業トークとして、お客様とコンタクトを取られる際にぜひ電気工事会社の皆様にお取り組みいただけますようお願い致します。



左から森、井場、岩元

*電源内蔵一体型200形相当において 2021年12月現在 当社調べ



2021年12月発売の
スポットライト型ナノイX発生機

2021年8月発売の
小型シーリングライト 配線ダクト用

イージーアップ配線ダクト 商品紹介

詳しくはWEBサイトをご覧ください

パナソニック イージーアップ配線ダクト



イージーアップ
配線ダクト

既設のベースライトを置き換えることで配線ダクト空間へ カンタンリニューアル

- 既設ベースライトの開口・配線を利用して、配線ダクトを取り付けできるので天井の張替えが不要です。
- ベースライトと統一感のあるデザインで、空間全体の統一感を損ないません。
- 豊富な配線ダクト用器具との組み合わせができ、多様な空間を実現します。



【施工手順】

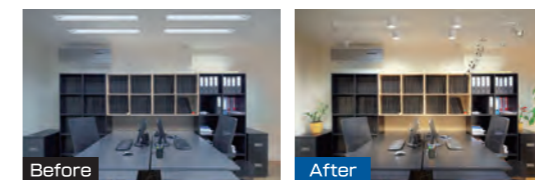
- 1 既設器具を外す
- 2 電源線を接続する
結線方法を確認
- 3 既設のボルト・開口に
枠を取り付ける
- 4 配線ダクトを
取り付ける



配線ダクトへ部分アップデート おすすめ空間

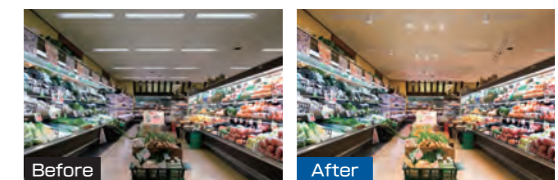
事務所

小型シーリングライトとスポットライトで温かみとメリハリのある空間へ。



スーパーマーケット

彩光色スポットライトで食材をおいしそうに照らし、小型シーリングライトで空間にメリハリを。



ドラッグストア

スポットライトで壁面を照らし、商品が引き立つ演出を。



高齢者福祉施設

ペンダントでテーブルを照らし、足を運びたくなる、憩いの場へ。



写真は全てイメージです。