

環境に配慮した家づくりの提案で、 「ライフラインECCOマネシステム」導入の 自宅をモデルハウスとしてもご活用

株式会社 大島電気工事
代表取締役 **大島 健太郎**氏



環境に配慮した住まいづくりで、貢献できるものは何か？自宅の建築を機会に、オール電化住宅でエネルギーマネジメントを実現する住宅設備ネットワークシステム「ライフラインECCOマネシステム」を導入。設備施工の際には社員の技術研修に活用したほか、完成後は工務店様、施主様にもモデルハウスとしてご案内するなど、自宅、研修、モデルハウスの1軒3役のマルチユースで、安心・便利・快適・省エネの家づくりを提案する会社の取り組みを株式会社大島電気工事、大島健太郎代表取締役役につかいました。

工事力の向上に取り組み、 名古屋、岐阜で 幅広い電気工事業を展開

——会社設立と事業の内容についてお話しください。

1979(昭和54)年に創業。岐阜県、名古屋を中心に関東圏の大型電気量販店の電気工事を請け負う中で、他社に先駆けてCADの導入や社員の資格取得など、工事力の向上に取り組み、事業を広げました。現在は従業員数43人。店舗・マンション等の一般電気工事を請け負うほかに、全国で高圧受電設備や自動制御配線工事などを展開しています。

「モデルハウスにも使える」を コンセプトに自邸を新築

完成したのは、和風の木造2階建てオール電化住宅です。岐阜県多治見市のベッドタウンに自宅として建築しました。1階にLDK、和室2室、寝室1室、2階に子供部屋2室、寝室1室を配置した6LDKで構成。家族の生活に加え、訪れるお客様や社員の親睦にも利用できるように、囲炉裏のある和室(6畳)や、リビングに連続してアウトリビングとしても使える広いウッドデッキも設けています。

住宅は、プランづくりの段階から、施工時には、社員の技術向上、完成後はお客様や協力業者様に向けて、電気設備をより深くご理解いた

だくモデルハウスとしての活用を計画。「ライフラインECCOマネシステム」を中核とした、照明器具、各種センサーライト、冷暖房、換気設備などのオール電化住宅として計画。安心・便利・快適省エネの住まいづくりを目指しました。

ライフラインECCOマネシステムや センサーライトなど各種設備を導入

——自宅建築で配慮した点をご説明ください。
設備計画で最も力を入れたのが住宅内のエネルギーマネジメントを可能にする住宅設備ネットワークシステム「ライフラインECCOマネシステム」の導入です。カタログ情報だけでなく、実際に施工し、使ってみてメリットを実感。

環境対策が求められる時代に、「ライフラインECCOマネシステム」を積極的にすすめていきたいと考えました。ライフラインECCOマネシステムの導入は、住宅での電気工事を担当することの多い社員が中心になって担当。社内でのノウハウの共有を目指しました。

実際に構築したネットワークシステムは、核となる「安心ホームパネルS」(ネットワークリコーンECCO機能付)を1階

クローゼットの壁面に設置。ここから「ECCOマネシステム」、「ネットワークシステム」、「ネットセキュリティ」を「ネットワイヤレスセキュリティシステム」のサブシステムを経由して端末機器と連絡。インターネット経由でパソコン、携帯電話などで確認・操作ができるようにしています。

通常の施工では、電気工事会社の施工と施



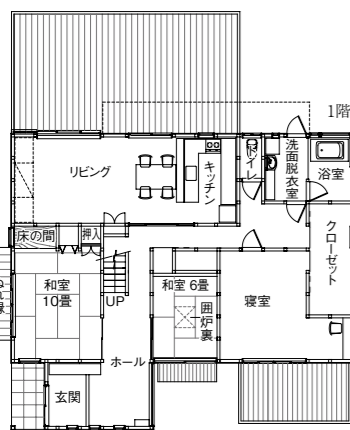
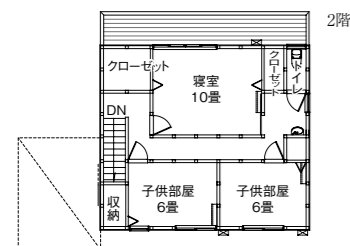
リビング壁面に設置されたライフラインECCOマネシステムのコントロールパネル、玄関番、各種照明のスイッチ。



大島邸外観。落ちついた和風に統一。

- 建築概要
設計：株式会社東海企画設計 (多治見市)
施工：吉田建設株式会社 (可児市)
建築面積：142.87㎡
1F床面積：139.14㎡
2F床面積：61.91㎡
延床面積：201.05㎡
構造：木造2階建て

- 納入設備
ライフラインECCOマネシステム、玄関番、エコキュート、照明、Q-hiファン、けむり当番、コスモシリーズワイド21等



オール電化住宅の快適さも実感。 セキュリティシステムやエコにも配慮

キッチンにはIH、給湯はエコキュートを採用しています。24時間換気システムは、換気扇に熱交換形のQ-hiファンを使用し、給気排気の際のエネルギー損失を抑制。開口部には、窓センサーやドアセンサーを設置。窓の閉め忘れなどもワイヤレスセキュリティ受信器でチェックできるようにしています。

玄関ドアはカラー玄関番を採用。リビングや寝室から来客対応ができるほか、携帯電話に來客や万が一の火災発生などをメールで知らせることができるようにしています。長時間使用する庭の照明は、LED照明を使用。ランニングコストを抑えました。

一般のお客様は、インターネットで高品質の映画が見られることや、最新のセキュリティシステムの利便性をまだご存知ありません。話題のLED照明も家庭での使用例は少なく、ご判断が難しい。電気設備は、お客様の生活を支えるものですから、実際に工務店様と一緒にお客様にも見ていただき、メリットを実感していただきたいと考えています。



和室。自在鉤を設置するために、天井の照明はオリジナルの作品。