

クッチーノ・ラ・ヴィータ 府立大学前 CUCINO LA VITA

光を束ねて闇を創り出す、
KDLというコンセプト。

大阪府堺市を中心に分譲住宅の提供や不動産コンサルティング、インテリア・コーディネートまでを手がけるスタイラスが今回提供したのは、全9区画の『クッチーノ・ラ・ヴィータ 府立大学前』。「経年劣化ではなく経年美化を楽しんで、たとえ30年経っても『美しすぎてため息が出る』そんな愛し続けることのできる住宅を創造する」と語るのは、ディレクターの押村知也氏。LDKではなくKDLという住宅の新基準を定め、キッチンに住まいの中心に配置することで、家族の核へと進化させた空間創りを実現している。照明計画においては、闇が光の存在を際立たせるように、豊かな暮らしを創る上で重要な役割を果たす「陰影」のある空間を提案。明るいことが重要視され、床面照度の数値が快適さの測りとされる現代の住宅。しかし陰影が生み出す深い奥行きは、数値で表すことができず、見えすぎないことがその先への想像力を最大限に引き出す。それは日本人が本来持つ、空の色や陽光の移りゆく様を繊細に捕らえることのできる、たおやかな感受性。押村氏は、その感性を生かすべく、明るさを計画するというよりも「光をコントロールし、闇（陰影）をデザイン」している。

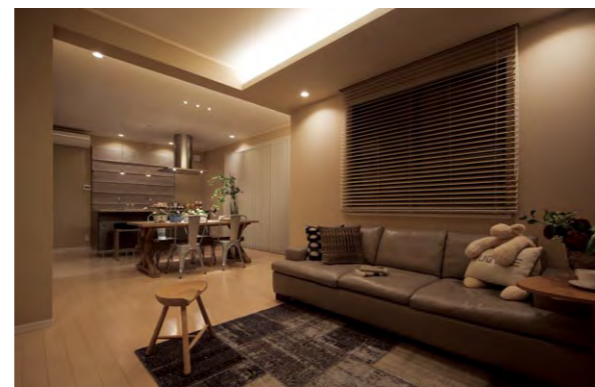


KDLという考え方をベースに陰影がデザインされた空間

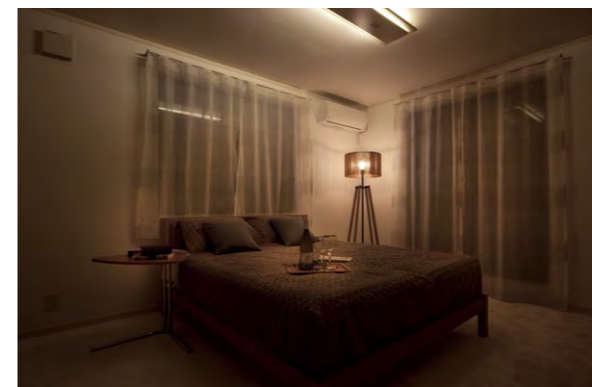
Designing the appeal of darkness in the “KDL” residential configuration

CUCINO LA VITA located in Sakai City, Osaka Prefecture is a new housing development comprising nine subdivisions designed and developed by STYLUS Inc. The company is engaged in the sales of houses as well as real estate consulting and interior coordination mainly for local communities. “What I envisioned was a house that becomes more beautiful with time rather than just deteriorating with age. I wanted to create a house that remains breathtakingly beautiful so that the owner can keep loving it even after living in it for 30 years,” says Mr. Tomoya Oshimura, director. He established a new design standard for the housing called “KDL.” Unlike LDK (living-dining-kitchen) configurations, KDL allows the kitchen to become the family center by locating it in the middle of the house.

For innovative lighting plans, the design emphasizes “shadows” that help bring about a refined living style as darkness makes the presence of light more impressive. Modern housing tends to consider a well-lighted room space to be important and regards the value of illuminance on floor as a measure of comfort. Shadows that add more depth cannot be represented by numerical values but will stimulate peoples’ imagination. Educated sensibilities for appreciating the sky’s colors and sunlight are inherent in the Japanese. Aiming to maximize natural Japanese qualities, Mr. Oshimura “controls light to design darkness (shadows)” instead of planning brightness, achieving striking results.



直接光を無くす設計によって、くつろぎ感が増したリビング

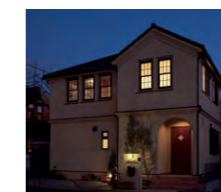


主寝室のシーリングライトとして設置されたFIXY



有限会社 スタイラス
ディレクター
押村知也 (おしむらともや)氏

配線工事のみ済ませて、照明器具は全てお客様にご用意していただく分譲住宅がまだにあるこの業界。今回のクッチーノ・ラ・ヴィータでは、居室以外の基本照明はLEDを標準装備しました。その複数の光を束ねてシーンチェンジを行うために、全区画にリビングライコンを採用しています。ワンタッチで空間の表情を劇的に変えられる上に省エネ効果もあり、入居された方からも好評をいただいています。



■クッチーノ・ラ・ヴィータ 府立大学前
所在地／堺市中区新家町
所 在 地
建 築 主／有限会社 スタイラス
施 工／有限会社 スタイラス
竣 工／2012年5月

主な設備

- リビングライコン(親機・子機)
- LEDダウンライト ワンコアタイプ
- HomeArchi/ペンダント/LEDピンホール /シームレス
- FIXY(フィクシー)
- どこでもドアホン
- [EV・PHV充電用]屋外コンセント



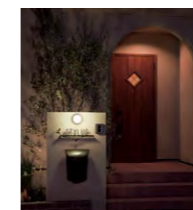
リビングライコン



どこでもドアホンと
ワイヤレス子機



[EV・PHV充電用]
屋外コンセント



テクスチャーが際立つ
エントランスのほのかな灯り