



入居者のライフスタイルに合わせた各種オプションをパッケージメニュー化。エコライフのために、スマートHEMSを用いた先進の設備と省エネ支援サービスも用意されている。

デマンドレスポンスの仕組みを取り込み快適なエコライフを支援
 関電不動産を中心に、ケイ・オプティコム、パナソニック3社の若手・女性社員からなるチームが快適エコ住宅 新「イー・リズム」をエルグレース南森町に導入。コンセプトは、「無理のない省エネを楽しく、おトクに」。省エネ、空気環境など先進のハードに加え、サービス、設計思想などソフト面も強化した。スマートコスモコンパクト21住宅分電盤を採用し、AiSEGを核とするスマートHEMSにより全回路を見える化。デマンドレスポンスの仕組みを活用した省エネ支援サービスを実験的に採用するなど、先進の省エネ性能を追求している。

エルグレース南森町

ELGRACE MINAMIMORIMACHI

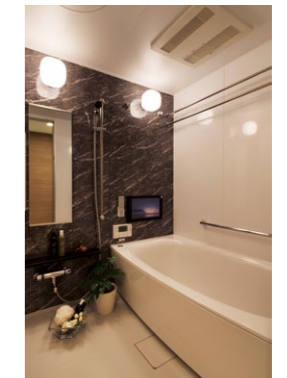


エルグレース南森町

所在地 / 大阪市北区西天満
 事業主 / 関電不動産株式会社
 設計・監理 / 浅井謙建築研究所株式会社
 施工 / 東亜建設工業株式会社
 内装工事 / パナソニックES集合住宅エンジニアリング株式会社
 構造・階数 / 鉄筋コンクリート造・地上14階
 総戸数 / 62戸
 竣工 / 2016年2月(予定)



すっきりしたフロントキャビネット



カラダにフィットする弓形浴槽



省エネ依頼がWindeaに表示され省エネ量に応じてポイントを支給



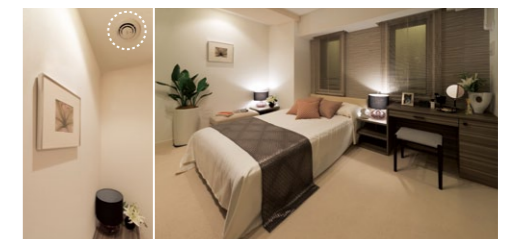
電力計測機能を装備した住宅分電盤スマートコスモ



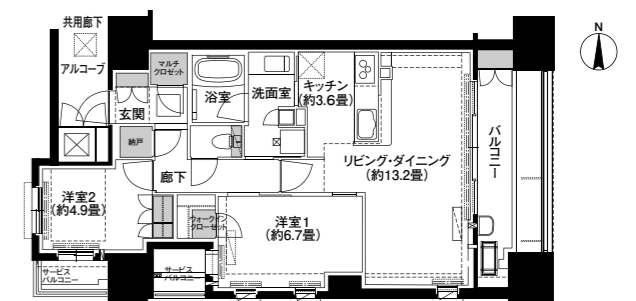
スマートHEMSの核となるAiSEG



PM2.5対応高性能エアコンをリビングに標準装備



空気質に配慮し、主寝室に設置された「エアアイ」



主な設備

- i-X DRESSING
- i-X BATHROOM
- IHクッキングヒータ
- 食器洗い乾燥機
- エコキュート
- エントランスパーツ
- キュビオス
- LED照明器具
- AiSEG
- スマートコスモ
- コンパクト21住宅分電盤
- マンションHAシステム「Windea」
- PM2.5対応高性能エアコン
- ナノイー発生機「エアアイ」

* 画像提供: 関電不動産株式会社