



改修後 横に長い専有部の間取りを生かし、玄関から続く廊下をライブラリーのようにしてLDKにつないでいる(Eタイプ)

特徴的な平面を生かして 斬新な空間を生み出すリノベーション

東急目黒線「西小山」駅より徒歩2分という地に誕生した「リノマークス目黒本町」は、1996年に建設された賃貸マンションにコスモスイニシアの一棟まるごとリノベーションが施された集合住宅。角地である立地特性を生かし、各専有部は平均80㎡を超える。「駅から徒歩2分という立地で80㎡の広さを確保しようとする、新築なら非現実的な価格になる。このため、リノベーションであっても、ターゲットは高所得層として、間取りも大きく変え、企画段階からパナソニックとともに検討し、3つのモデルルームを用意した」と企

画開発にあたった同社の岸本泰明氏。既存建物がアールの多い設計でスパンも大きく、各専有部が特徴的にレイアウトされていた建築平面を活かし、専有部の廊下や玄関を広く取ってロビーのような空間が作り出されている。その一つは、「ライブラリーのような廊下」のある85㎡の住まい。横に長い間取りを利用し、廊下の壁を一面本棚とすることで、落ち着いた空間となっている。「カラープランから間取りまで、インテリアデザインにもこだわり、個性豊かなコンセプトの尖ったモデルルームを用意したが、意匠・品質とも好評」と同氏は語る。



リノマークス目黒本町

所在地 / 東京都目黒区目黒本町
 事業主 / 株式会社コスモスイニシア
 既存建物施工 / 三菱建築株式会社
 改修工事施工 / 株式会社ピーエス三菱(共有部)
 株式会社コスモスモア(専有部)
 内装工事 / パナソニックES集合住宅エンジニアリング株式会社
 構造・階数 / 鉄筋コンクリート造・地上5階 地下1階
 総戸数 / 24戸
 リノベーション / 2014年8月



改修前 工事中の同一間取りの専有部(Eタイプ)

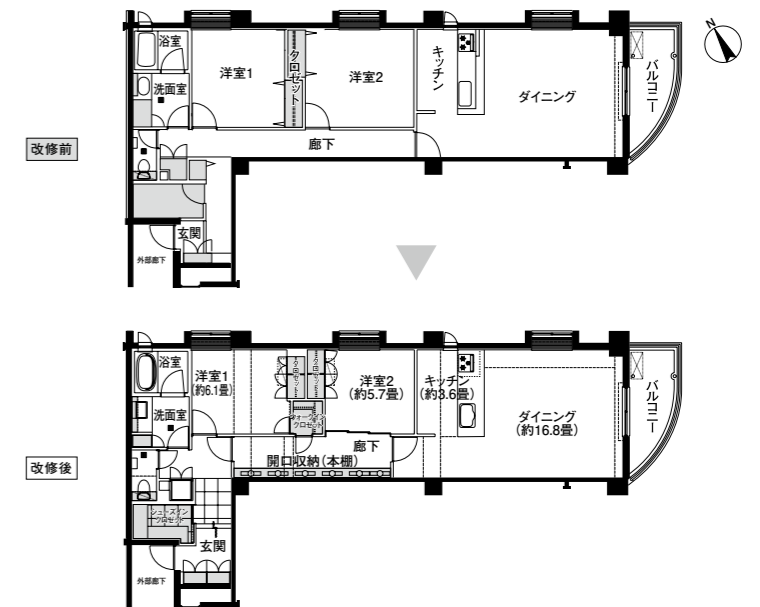


i-X BATHROOM



サンルームのようなセカンドダイニングを備える(Bタイプ)

■ Eタイプの間取り図



主な設備

- i-X BATHROOM
- マンションHAシステム「Winidea」

リノマークス目黒本町

RENO MARKS MEGUROHONCHO