



木製建具の質感と肌触りを活かしたコーディネートで華やかな上質感を演出

### 先進設備を凝縮した空間により スマートな都心の暮らしを創造

「パークナード名古屋駅」は、名古屋駅桜通口エリアに建てられた都心型の分譲マンション。リニア中央新幹線の開通を見据え、再開発が注目を浴びる名古屋駅周辺エリアにおいて、事業主のパナホーム株式会社は、新たなランドマークの創造に取り組んだ。先進技術による機能性とインテリアコーディネートによる高品位のデザインで、洗練された住空間を追求。木製建具の質感と肌触りにより上質な空間を演出するとともに、バスルーム天井のフラットラインLED照明や洗面台のツインラインLED照明による

設備と照明が一体化したスタイリッシュなデザインで、空間の調和を図っている。共用部では、MP-MODULEの採用により、ポストと宅配ボックスを一体化してスペースを有効活用。さらに、インターホンと連動し、留守中に預けられた荷物をお知らせすることで利便性を高めている。創蓄連携システムを採用し、昼夜の電力を補うとともに、停電時には、蓄電システムから共用部のLED照明や専用コンセントに電気を供給することで、災害時における安全性を確保。都心の限られた空間に先進設備をふんだんに活用して、「エコ」と「快適」を実現した上質な空間が提供されている。

## パークナード名古屋駅

PARKNADE NAGOYA EKI

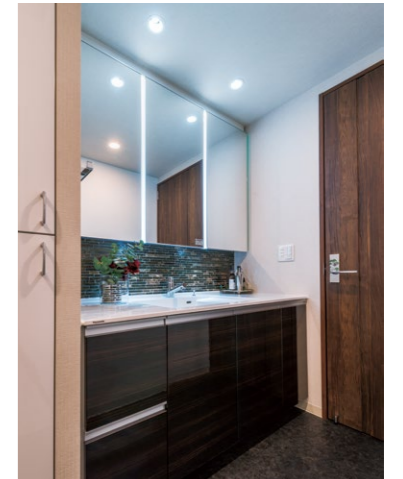


### パークナード名古屋駅

所在地 / 名古屋市中村区名駅南  
 事業主 / パナホーム株式会社  
 設計 / 株式会社日興設計  
 施工 / 岩部建設株式会社  
 モデルルーム内装工事 / パナソニックES集合住宅エンジニアリング株式会社  
 構造・階層 / 鉄筋コンクリート造・地上12階  
 総戸数 / 44戸  
 竣工 / 2016年2月下旬(予定)



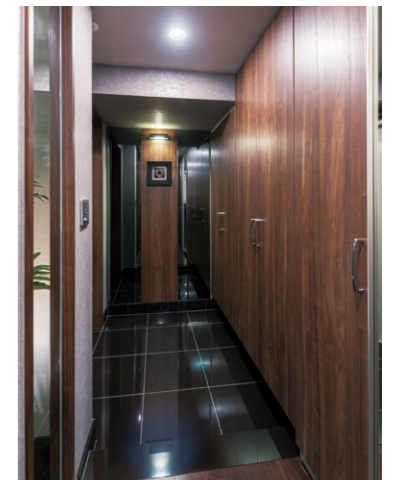
バスルームの天井にフラットラインLED照明を採用してスタイリッシュな空間を演出



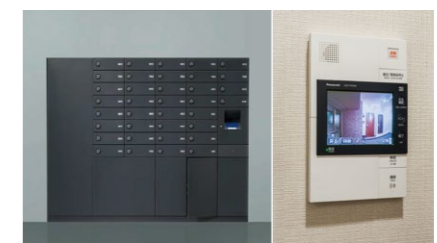
ミラー間に組み込まれたツインラインLED照明により、身長差にかかわらず顔を均一に照明



節水・節電機能を搭載したアラウーノを装備



木製玄関収納により、木の質感と肌触りを活かした上質な空間を演出



集合住宅用サインポスト一体型宅配ボックス「MP-MODULE」(左)への宅配物着荷をマンションHAシステム「Windea」(右)に表示

### 主な設備

- 太陽電池モジュール HIT240 4.32kW
- 産業用リチウムイオン蓄電池 5.0kWh
- LED照明(一部のぞく)
- MP-MODULE
- マンションHAシステム「Windea」
- i-X(イクス) DRESSING
- i-X BATHROOM
- アラウーノ
- トイレカウンター
- 玄関収納
- 内装建具