



天然木の目と触感を再現したMS-Realoでリビングルームをトータルコーディネート

天然木の質感と肌触りを活かしたトータルコーディネート

「クラス二葉の里テラス」は、広島駅新幹線口の北口に隣接する再開発エリア「広島二葉の里地区」に建てられた分譲マンション。事業主の株式会社日本アイコムは、西日本を中心に自社ブランド「CLARS」で開発・分譲を行い、各地の特性を活かしたマンションを提供している。「広島二葉の里地区」の開発コンセプト「自然との共生」実現に向け、リアルな質感と肌触りに感銘を受けていたインテリア住宅部材MS-Realoに着目。企画段階からのきめ細かな検討を踏まえつつ、建具をはじめ、キッチンカップボード

(オプション)、洗面化粧台、玄関収納などにリアロ柄を採用するとともに、トータルコーディネートにより、天然木の持つ目と触感を活かした高級感を演出している。4種類の色柄によるカラーセレクト方式でお客様のこだわりに応えるとともに、i-X(イクス)バスルームの採用により上質な生活空間を提供。「同じメーカーの住宅部材と住宅設備を使うことで、統一感が自然に生まれる」と日本アイコム 開発事業部 建築課 係長 篠崎直也氏は語る。太陽光発電やEV充電に加え、緑のプロムナードや街角広場を敷地内に設置。広島の新たな顔となる街並みの環境への配慮が図られている。

クラス二葉の里テラス

CLARS FUTABANOSATO TERRACE

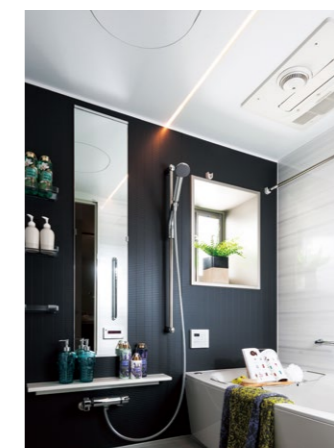


クラス二葉の里テラス

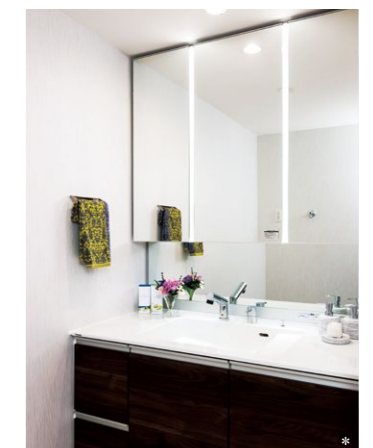
所在地／広島市東区二葉の里
 事業主／株式会社日本アイコム
 設計／株式会社アートライフ
 施工／株式会社増岡組 広島本店
 構造・階数／鉄筋コンクリート造・地上14階
 総戸数／116戸
 竣工／2016年2月下旬(予定)



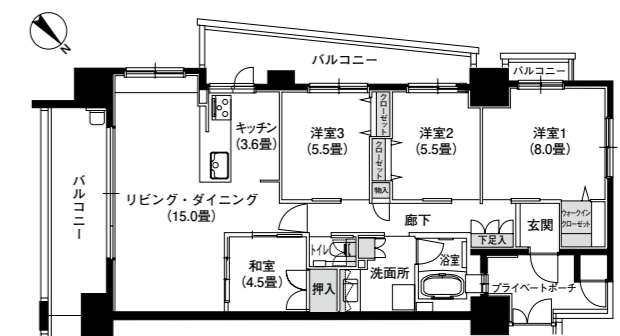
一枚板の人工大理石を採用したオープンカウンターキッチン



3種類のカラーが選択できるi-X ユニットバスルーム



正面パネルにリアロ柄が採用されたi-Xドレッシング



主な設備

- マンションインターホン Smart MONION
- i-X DRESSING
- 玄関収納「MS-Realo」
- LS-i KITCHEN
- i-X BATHROOM
- 内装ドア「MS-Realo」

* 画像提供：株式会社日本アイコム