

ワコーレ千里竹見台 マスターズレジデンス

WAKOHRE SENRI TAKEMIDAI
MASTERS RESIDENCE

プレミアムユニークの 価値を提供する住宅設備

近畿圏のマンション供給ランキングでも常にトップクラスの実績を誇る和田興産株式会社。その分譲マンションブランド「ワコーレ」は神戸市を中心に大阪府下、首都圏において470棟を供給している。「ワコーレ千里竹見台マスターズレジデンス」は、大阪を縦断する御堂筋線に連続する北大阪急行線「桃山台」駅から徒歩5分、東側には緑豊かな竹見公園が隣接するという、交通と環境に恵まれたロケーション。その敷地南側に住棟を配置して全邸南向きを実現している。地下1階はパブリックゾーンとしてセキュリティに優れた地下駐車場を設け、華やかな大人の時間を愉しむためのパーティールームや書斎感覚で利用できるマスターズライブラリーをはじめ、キッズスペース、ゲストルーム、フィットネスルームなど数多くの共用施設を装備する。和田興産分譲マンション事業部 大阪営業所 サブマネージャー 石田 亮二氏は「当社は“プレミアムユニーク”（価値ある独創）というコンセプトのもと、いつまでも変わらない愛着と価値を誇れる住まいを提供している。この住宅設備には、パナソニックのディスポーザー処理システムをはじめ、ユニットバスやトイレなどを採用したが、ユーザー視点で手入れもラクという点が評価されている」と語る。

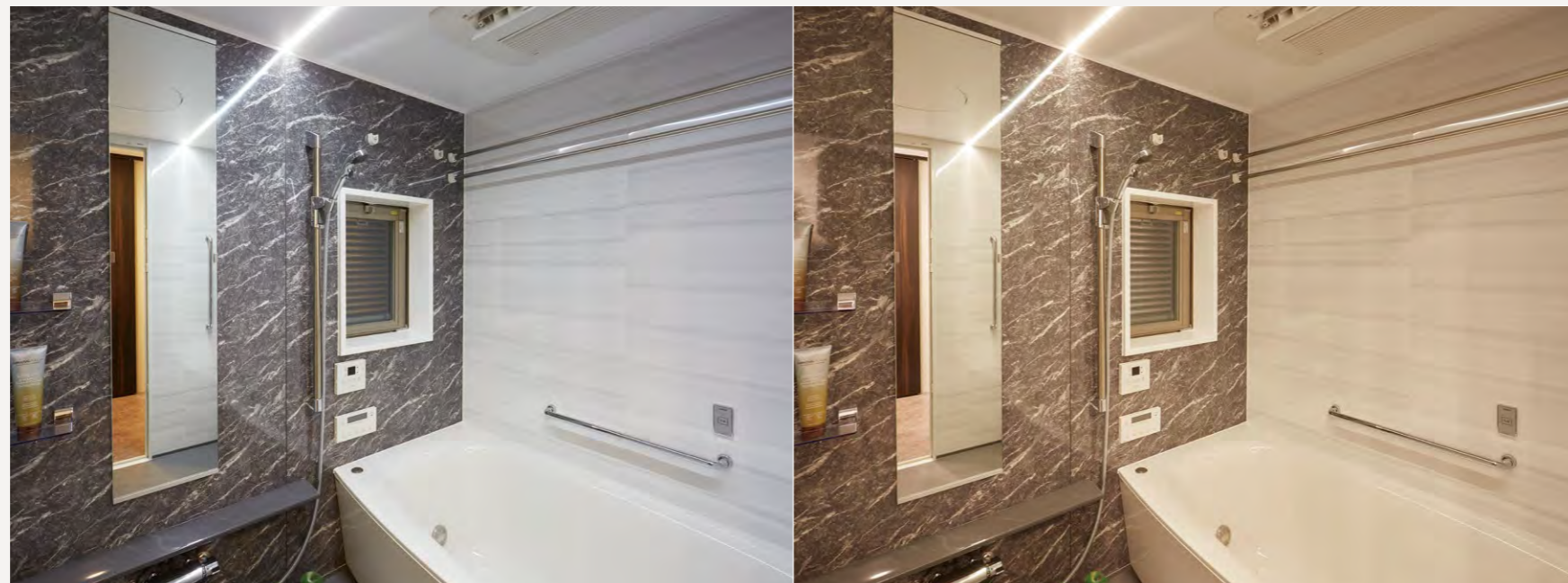


© 和田興産株式会社

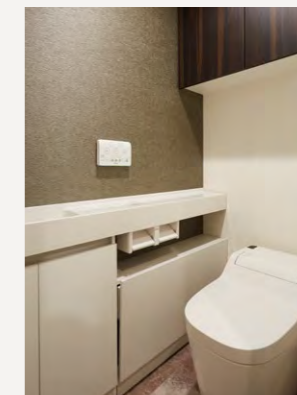
所在地／大阪府吹田市竹見台
 施主／和田興産株式会社
 設計・監理／株式会社現代総合設計
 施工／株式会社ハンシン建設
 構造／鉄筋コンクリート造一部鉄骨造
 地上8階、地下1階建
 竣工予定／2019年9月



1.小梁のないすっきりとした空間のLDK 2.主寝室と半透明の引戸で仕切られたウォークインクローゼット 3.ジャパニーズモダンの和室



ラインタイプのLED照明を調光調色することで表情を変えるi-X UNIT BATHROOM



奥行き200mmでも収納性に優れた薄型カウンターとアラウーノ



照明パターンが記憶できるシーンマネージャー (オプション)



マンションインターホン Windea

主な設備

- i-X UNIT BATHROOM
- ディスポーザー処理システム
- マンションインターホン「Windea」
- アラウーノ
- トイレカウンター-TS