

ジャストインプレミアム 豊橋駅新幹線口

JUST INN PREMIUM
TOYOHASHI-EKI SHINKANSENGUCHI

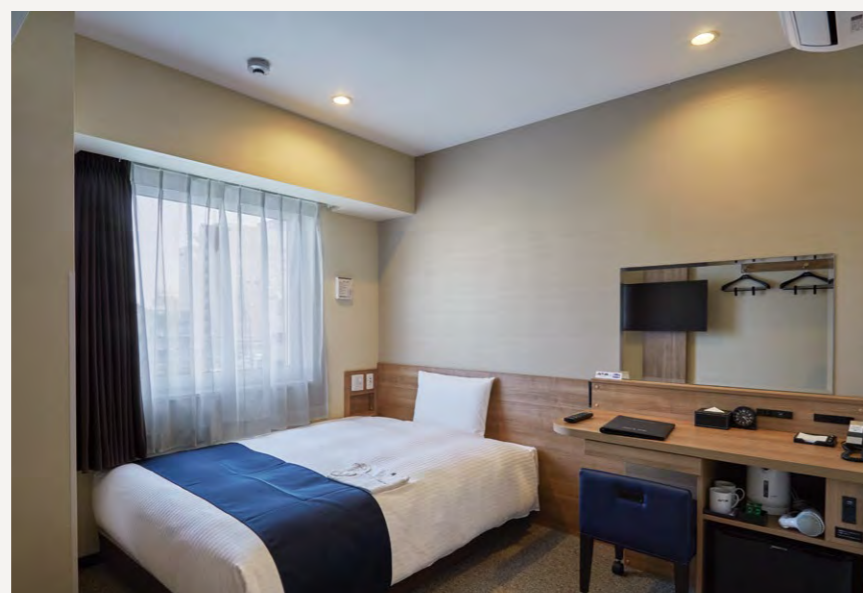
「寝・食」に加え、「空気質」と「安全性」に こだわったビジネスホテル

名古屋を拠点に不動産の開発・賃貸・管理を展開する株式会社山忠は、2017年にJR名古屋駅からの徒歩圏にジャストインプレミアムのブランドでビジネスホテル事業を開始。今回の豊橋駅新幹線口に隣接したホテルは2店舗目。「最初のホテルでは、客室ユニットバスの水蒸気に煙感知器が反応する非火災報で困っていた。パナソニックより非火災報に強い構造の煙サイバーセンサの提案を受け、今回のホテルでは設計段階から自動火災報知設備と合わせて採用を決定した。防災受信機のアドバンスP-1は、火災報がフロア単位で発報される受信機とは異なり、部屋単位で表示される。非火災報でもフロントから客室に電話確認できるので、安全性が向上した」と支配人の富田 弘氏。

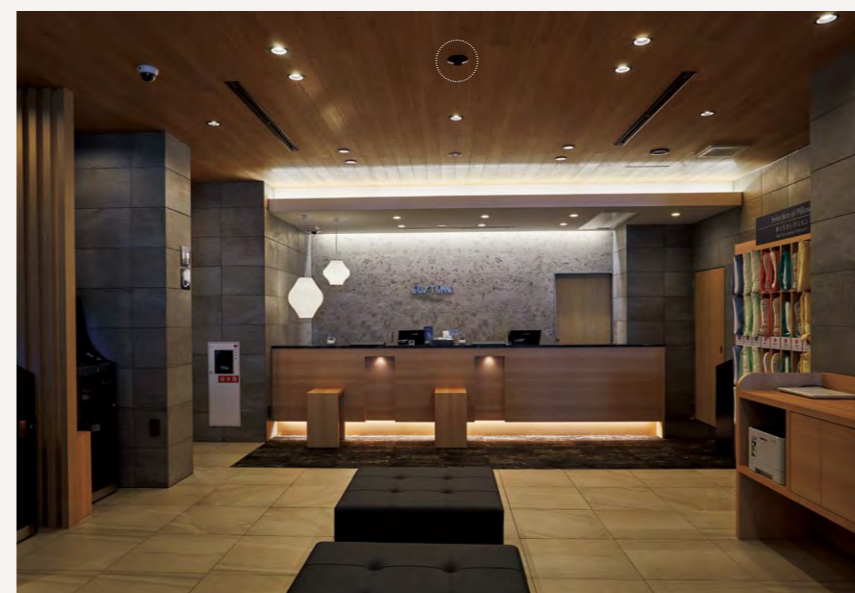
「また『食』にもこだわり、朝食は無料で日替わりのビュッフェを提供しているが、最初のホテル食堂では朝食の残滓が臭うことから、ジアイノを試験的に2週間設置したところ効果があり導入。今回は最初からスペックに入れ、さらなる脱臭効果に期待してパッケージエアコンをナノイー搭載にした。また、各部屋にはUSBコンセントも2個設置し、宿泊される方に満足いただけるよう、きめ細かな配慮をした」と語る。



残滓の匂いを抑えるためのジアイノに加え、ナノイー搭載エアコンも設置された1階食堂



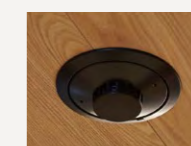
客室天井に設置された煙サイバーセンサ



フロント天井にも設置された煙サイバーセンサ



1.コンパクトなアドバンスP-1受信機(右) 2.押しボタンの視認性が高いリング型表示灯付発信機



天井デザインに合わせた煙サイバーセンサ

主な設備

- LEDダウンライト
- LED間接照明
- LEDベース照明
- 煙サイバーセンサ
- 自動火災報知設備(アドバンスP-1)
- パッケージエアコン(ナノイーX搭載)
- ジアイーノ(40畳用)
- USBコンセント



所在地 / 愛知県豊橋市白河町
 主 主 / 株式会社山忠
 設 計 / 株式会社田中総合設計
 施 工 / 松井建設株式会社
 名古屋支店
 電 気 工 事 / 光電気工事株式会社
 空調衛生工事 / 株式会社平野設備工業所
 竣 工 / 2019年4月

ウェブサイトでも、
ご覧いただけます

