



①天窓照明とスペースプレーヤーの映像でリラックス空間を創り出している受付 ②壁3面に四季折々の映像を映し出すリチャージスポット
③緑化に加えて風とアロマが森林浴効果を与えるリラクシングスペース ④一部のデスクにはより多くの緑を取り入れてデザインとウェルネスを両立

人・情報・自然を“感じ”ながら “働く”ことができる「感動ワークプレイス」

パナソニックLSネットワークスでは、従業員意識調査結果から得られた組織課題を解決するため、Humanyze社^{※1}による組織ネットワーク分析を用い、部門間コミュニケーション密度と生産性の相関分析を実施。これを根拠にオフィス改修後の組織配置が決定され、働き方を変えるオフィスの在り方が検討された。改修にあたっては、効率性だけでなくWell-being^{※2}とABWの観点から快適さも両立させたワークプレイスを追求。上下間や部門間の壁を越えて語りやすいパントリーや、気軽に打ち合わせできるミーティングスペースを多数配置。労働時間改善

※1 Humanyze社：米国ボストンに本社を構えるソフトウェア会社で組織ネットワーク分析により従業員の生産性や職場環境改善を支援している

のためには、仕事に集中するスペースとリラックススペースを創り、リラックススペースでは植栽と優しい風と香りによる自然の再現と、ストレス緩和が試みられている。また、最新の位置情報システムにより社員の位置を携帯端末で把握しフリーアドレス運用にも対応予定。さらに、人の移動や動線の分析も検討されている。多彩なアイデアや仕掛けにより、イノベティブな組織へ変革を促すワークプレイスを創出しその効果を分析評価。今後は、ここで獲得した設計・施工・運用ノウハウを、ワークプレイスのビジネス提案に活かすことが計画されている。なお、このオフィスはショールームとしての機能も備えており、オフィスツアーも予定されている。

※2 Well-being：個人やグループが心身ともに幸福な状態

PLSN OFFICE SHOW ROOM

■ライブオフィス化リノベーション
所在地／東京都港区東新橋
施工主／パナソニックLSネットワークス株式会社
内装設計・施工／DRAFT Inc.
リニューアル竣工／2020年6月



表通りからワークプレイスのコンセプトが見えるショールーム機能



フロアの中にはコーヒー片手に会話ができるパントリーを配置



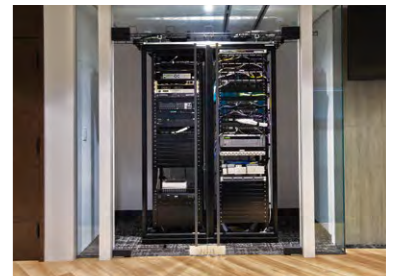
集中ブースでは空気質制御器が気流と香りで作業効率アップをサポート



ランチや打ち合わせに利用し、展示会やセミナーにも利用可能な多目的スペース



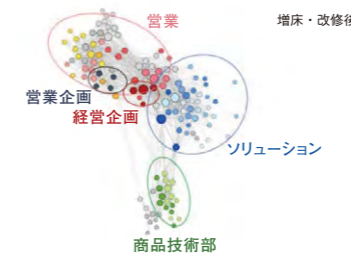
最新の機器やソリューションが体験できるデモルーム



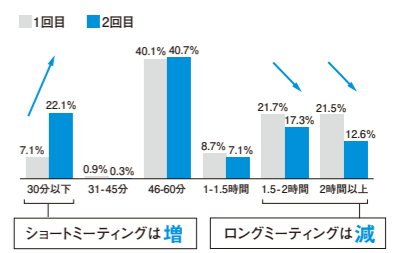
スイッチングハブのラックを意匠的に展示

組織ネットワーク分析の一例 (Humanyze社)

■部門間のコミュニケーション状況を見える化



■ミーティング時間の変化



主な設備

- LPS ● 高速無線LANネットワーク ● スペースプレーヤー
- 入退室管理システム eX-SG ● スピーカー付ダウンライト
- 顔認証 入退セキュリティ&オフィス可視化システム KPAS
- 照度制御システム WILIA ● 彩光色照明

特設ウェブサイトと
オフィスツアー申込みは
こちらから



パナソニックLSネットワークス OFFICE SHOW ROOM

PANASONIC LIFE SOLUTIONS NETWORKS OFFICE SHOW ROOM