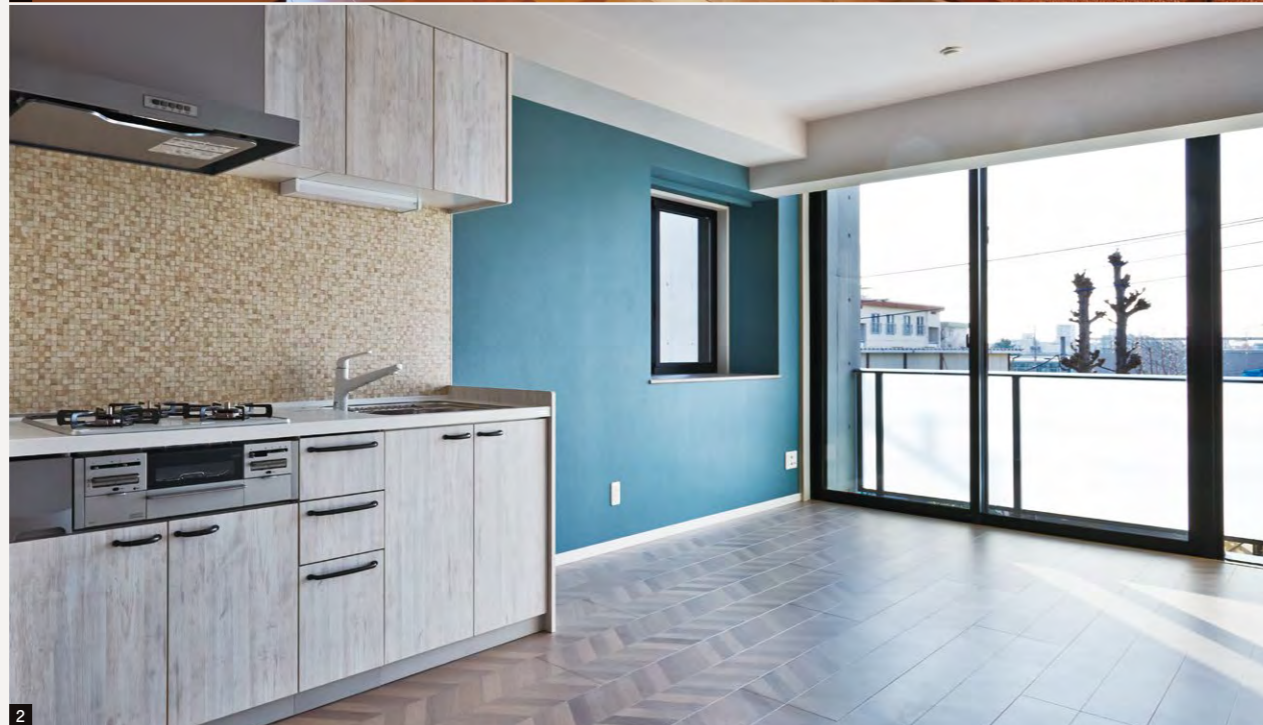


## コミュニケーションときわ

COMMUNE TOKIWA

### インテリアスタイルが選べる コミュニティ賃貸マンション

関東大震災後に「アトリエ村」が形成され、「鎌倉文士に浦和画家」と呼ばれた歴史を持つ浦和に、RC造4階建の賃貸集合住宅「コミュニケーションときわ」が完成した。「この地にはポテンシャルの高い人が多いが、隣近所の付き合いは少なくなっている。この人たちを横につなげば、新しいコミュニティができると考え、中庭やSOHO型住宅を設けたコミュニティ型集合住宅を建設した」と株式会社エステート常盤の代表取締役 船本 義之氏。デザイン監修は、2008年に株式会社夏水組を設立し、女性視点によるリノベーションや内装デザイン、商品企画コンサルティングなどで注目を集めている坂田 夏水氏が任された。「賃貸住宅でも入居者がテイストを選べて楽しめる要素を考え、デザイン性の高いクロスとパナソニックの建具や床材を用い、4つのテイストに分けて各部屋をトータルコーディネートした」と坂田氏。単身者向けとファミリー向けの間取りに4つのタイプを設け、入居者に合ったスタイルを選択可能にしたことで、これまで賃貸住宅の借り手が諦めていた豊かな空間を実現。世代を超えてくらしを大切に人たちが集い、働き暮らす、多世代交流型住宅が誕生した。



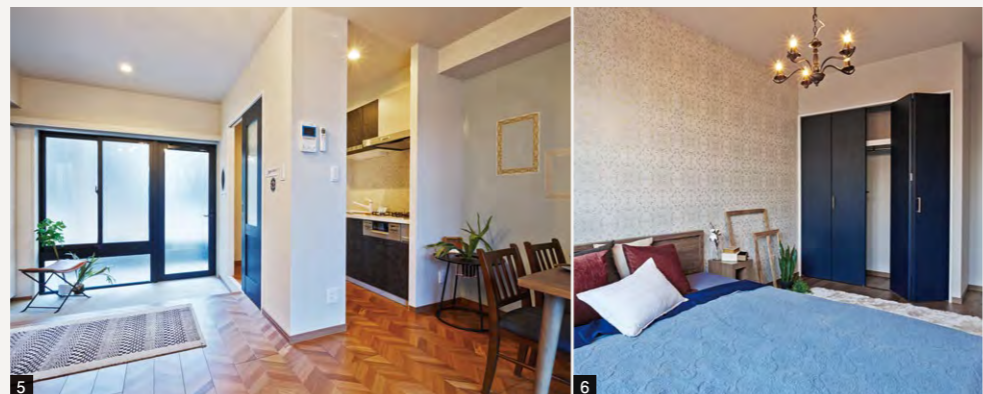
夏水組が4つのテイストに分けて各部屋の内装をトータルコーディネート

1.【アーバンヴィンテージ】アンティークの家具にある、ネイビーをアクセントにした大人の空間 2.【イノセントグリーン】グリーンとアースカラーを組み合わせた落ち着きのある空間 3.【エリソナチュラル】ホワイトを基調に、ブラックをアクセントにしたナチュラルな空間 4.【カジュアルテイスト】柔らかな色の中にポップな柄を取り入れた温かみのある空間



所在地 / 埼玉県さいたま市浦和区常盤  
 事業主 / 株式会社エステート常盤  
 設計・監理 / 株式会社大栄建築事務所  
 施工 / 株式会社田中工務店  
 デザイン監修 / 株式会社夏水組、株式会社まめくらし  
 竣工 / 2020年1月  
 構造・規模 / RC造・4階建  
 賃貸戸数 / 55戸（SOHO型住宅4戸、住居51戸）

ウェブサイトでも  
ご覧いただけます



5. 玄関に土間が設けられた2LDK (55.08㎡) のモデルルーム、内装は【アーバンヴィンテージ】テイスト 床はヘリボン柄のアーキスベックフローア 6. 主寝室にはクラフトレーベル収納用建具折戸を設置



外からアクセスできるSOHO型住宅はWEBデザイナーが入居



住民がさまざまなコミュニケーションを交わす、多目的使用が可能な中庭

#### 主な設備

- ベリティス クラフトレーベル
- フローリング
- ベリティスシリーズ
- フローリング
- アーキスベックシリーズ
- ベリティス玄関収納
- APキッチン
- システムバスUKシリーズ
- 洗面カウンターCライン
- LEDダウンライト
- LEDスポットライト