

S様邸

福祉施設のような快適性を備えた 住み継ぐことができる高品位住宅

多摩市の住宅地に、あたかも福祉施設のように快適な設備と空間を備えた住宅が完成した。94歳を迎えた施主様は、人生を思うがまま楽しめるように松本設計ホールディングスに依頼したという。同社代表取締役の松本 照夫氏は、「当社はこれまで数多くの大型福祉施設を設計してきたが、そのノウハウを戸建住宅に生かし、人生を楽しむアクティブシニアのための住宅を供給している」と語る。「長く快適に住まい続けるため、耐震性をはじめとして断熱性や水廻りの耐久性、バリアフリーという課題に加え、身体機能が変化した時にも生活をサポートできるように配慮。また、適正価格で住宅を提供できるように施工部門も備え、住宅履歴情報の管理も行いながら施工し、意匠・構造設計から施工監理まで自社で責任を持つことで品質の高い住宅を提供している。施主様は『終の住まい』と考えられていたので、当初からご自分でできるだけ身の回りのことができるよう車いすの生活を前提として設計した。設計から施工まで、一切妥協のない戸建住宅が提供でき、住宅履歴情報管理もあわせて、住み継ぐ場合にも価値が継承できる住宅が実現できたと思う」と述べる。



玄関とキッチン、バス・トイレが面した1階リビングルームには、車いすのわだちが残りやすい木質床材 ベリティスフロア-Sが用いられている



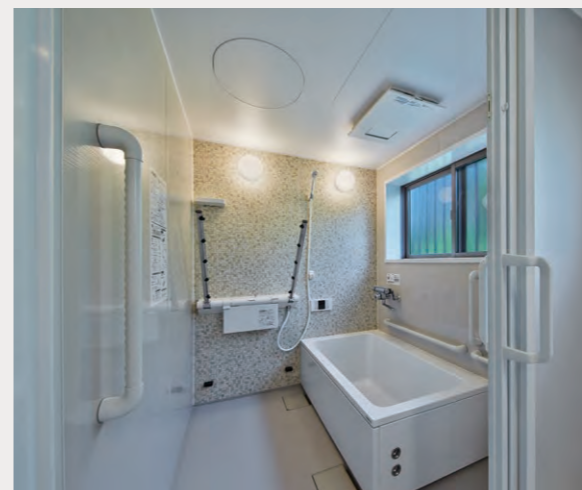
所在地/東京都多摩市
設計・施工/松本設計ホールディングス株式会社
竣工/2021年5月



3枚扉のスライディングドアは、トイレ、洗面のどちらからでも大開口が可能



介護も容易なようにスライディングドアの背後に並列配置された、高齢者施設向けユニットバス アクアハートとアクアハート洗面、NewアラウーノV



支えられる人、支える人にやさしいアクアハート a-Uシリーズに加え座って浴びるだけで身体が温まるTheシャワーも設置されている



一人でも車いすで上れるように1/14勾配に設定されたスロープ



施主様への空間説明に利用した360度バース



車いすが回転できるように直径1.5mが確保された玄関

主な納入設備

- システムキッチン L-CLASS
- アクアハート a-Uシリーズ
- アクアハート洗面
- NewアラウーノV
- インテリア建材 ベリティス
- 木質床材 ベリティスフロア-S ハードコート
- アーキスペックフロア-S 石目サニタリーA
- LED照明器具