



時間によって間接照明とダウンライトによる調光演出が行われる1階ロビー

沖縄プリンスホテル オーシャンビューぎのわん

海辺で移ろう時間を楽しむために 工夫が凝らされたリゾートホテル

沖縄プリンスホテルオーシャンビューぎのわんは、宜野湾港マリーナに面したリゾートホテル。空港から車で約30分、「ぎのわん海浜公園」や「沖縄コンベンションセンター」へも徒歩圏という、観光に加えてリゾートMICE®としても発展が期待されている立地。14階建のホテルは、全340室がテラスを備えたオーシャンビューとなっており、珊瑚礁に夕日が沈むサンセットの時間が楽しめるように設計されている。また、エントランスやレストランでも時間の移ろいを楽しめるように時間帯によって照度を変えることで雰囲気を変える

自動調光演出が行われている。

ホテルのマーケティング担当の近棟 隆一氏は「宜野湾市は沖縄の中部に位置しており、北部や南部へのアクセスも便利。すべての客室がオーシャンビューなので、沖縄の言葉で『アコークロー』と呼ばれる、夕方のマジックアワーを楽しんでいただける。エントランスとレストランでは、現場の責任者が朝・昼・晩と雰囲気を見ながら照明シーンを記憶させて設定。照明演出によりリゾートにふさわしい華やかな空間を創り出した。ぜひ、沖縄観光のアクティビティ拠点として、またゆったりとした時間を楽しむ滞在型リゾートホテルとして利用していただきたい」と語る。

※会議 (Meeting)、研修旅行 (Incentive Travel)、国際会議 (Convention)、展示会・イベント (Exhibition/Event) の頭文字を取った、ビジネスイベントなどの総称



沖縄プリンスホテル オーシャンビューぎのわん

所在地 / 沖縄県宜野湾市真志喜
 運営 / 株式会社西武・プリンスホテルズワールドワイド
 形態 / ケネディクス株式会社との定期建物賃貸借契約
 設計 / 清水建設株式会社一級建築士事務所
 施工 / 清水・松村 特定建設工事共同企業体
 電気工事 / 株式会社関電工
 開業 / 2022年4月
 規模 / 地上14階建、延床面積:約29,211㎡



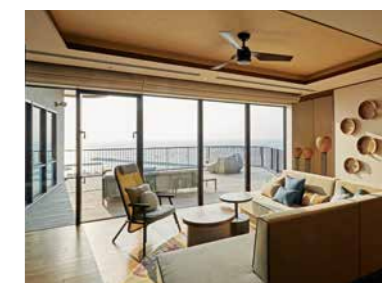
時間によって調光演出が行われるレストラン「オールデイダイニング ジノーン」



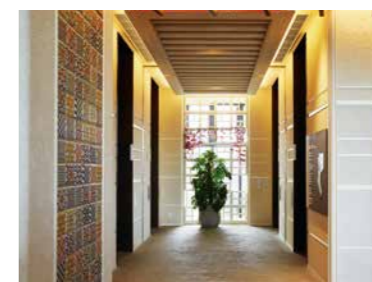
紅型作家によるデザインで彩られたレストラン壁面



ビュッフェコーナー上部の丸型ペンダントライト



ホテル最上階に位置する70㎡のテラスを備えた「ザ・クラブスイート」



1階エレベーターホールのコーニス照明



壁が紅型のデザインで彩られたキッズルーム



スーペリアフロア客室のバスとレストルーム



防災センターに設置された、空調・防災・非常放送など、各種ビルシステムの自立盤

主な納入設備

- LED建築化照明器具 ● LEDダウンライト ● LEDペンダント ● 照明制御システム ● 空調システム
- ITVシステム ● 中央監視システム ● 防災システム ● 非常放送設備 ● ユニットバス ● アラウノ