

三井ガーデンホテル 京都三条プレミア

京町家のように中庭を各所に配し 庭屋一如の世界を提示した宿泊施設

2024年7月31日に開業した、地下1階・地上5階建てで客室数185室の当ホテルのコンセプトは「三条通と出逢う『オモテ』、すまう『オク』」。三条通で対面するレンガ造りの京都文化博物館などのまちなみと調和する「オモテ」が「庭」を介することで、静かに滞在できる「オク」と緩やかにつながる。宿泊ゲスト専用^{ていおくいちによ}に設けられた2層吹き抜けのロビーラウンジは、通りの賑わいを離れて、静寂とくつろぎが感じられる「オク」の空間。ガラスカーテンウォール越しに柳やヤマモミジで構成された中庭とつながり、庭園と建物が調和することで一体となる「庭屋一如」の世界観を提示している。また、ここだけではなく、館内各所には大小8種類の中庭が配されており、中庭と建物内部を視覚的に連続させるため、ガラス面に映り込みが無いようにきめ細かな照明設計が施されている。その検証のためにリアルタイム照明シミュレーションツール「ライトニングフロー」が用いられた。たとえば、ロビーラウンジではLEDグレアレスダウンライトを用いるとともに、中庭に対面する壁を極力照らさないことで、ガラスへの映り込みを抑え、中庭とロビーラウンジが視覚的につながる美しい空間が実現されている。



大きなガラス面への映り込みを防ぐことで庭園と建物が一体化する「庭屋一如」の空間を実現した、宿泊ゲスト専用のロビーラウンジ

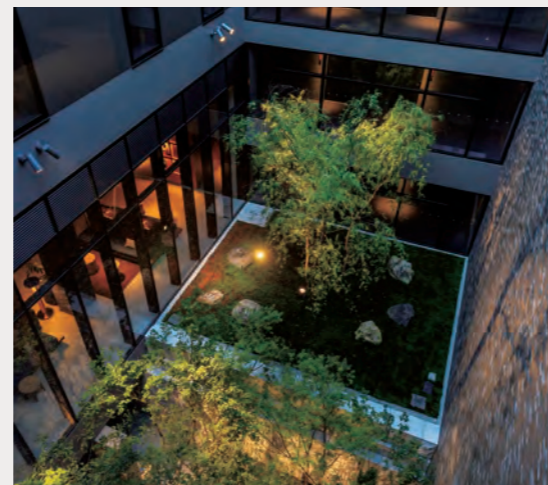


©Takuya Watanabe Photography

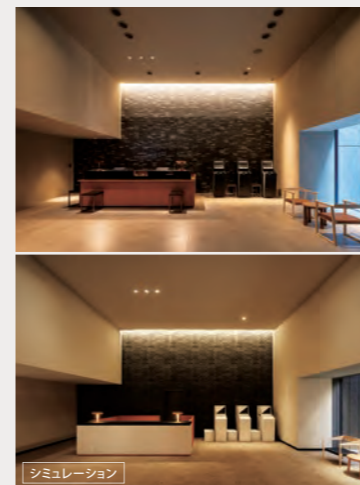
所在地 / 京都府京都市中京区三条通東洞院東入菱屋町45番1
 事業主 / 三井不動産株式会社
 ホテル運営 / 株式会社三井不動産ホテルマネジメント
 設計・施工 / 株式会社竹中工務店
 電気工事 / 株式会社きんでん
 開業 / 2024年7月31日
 規模 / 地下1階・地上5階建(延床面積:10,514.18m²)



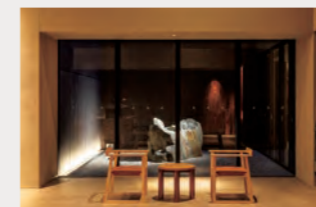
LEDグレアレスダウンライトで壁の鉛直面照度を抑えた手法(上)をライトニングフローで検証(下)



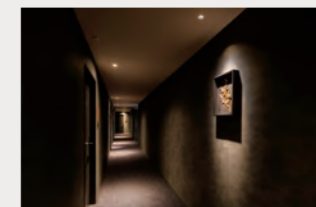
各フロアから京の自然を感じさせる中庭の景観が共有できる



間接照明の光の広がりやカットオフライン(上)をライトニングフローで検証(下)



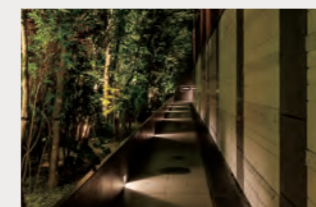
石と白川砂利の中庭でもガラス面への映り込みを抑えた



ユニバーサルダウンライトによりアートが際立つ客室通路



地下のプライベートバスからも楽しめる中庭の夜景



路地の風情が楽しめるように、もう一つのアプローチ通路も設けられている

主な納入設備

- LEDスポットライト
- LEDダウンライト
- LEDユニバーサルダウンライト
- LEDガーデンライト