

間取り図積算操作マニュアル

【採寸～部屋設定】

図面貼り付け～図面加工終了後、「部屋設定へ進む」を選択

テストサンプル宅 物件No:ABKUV 提案No:XBNG4A

戻る 部屋を設定する ▶ 間取り図積算へ進む ▶ 閉じる

間取り図追加

印刷範囲

間取り図付き提案書用に追加した図面

1階 サンプルテスト宅

2階 サンプルテスト宅

間取り図を更新しました。次のステップを選んでください。

図面を追加する 部屋設定へ進む 見積りへ進む

図面を加工する

元に戻す やり直し 90度回転 傾き補正 切り取り 部分消去 矩形消去 スクロール 図面縮小 図面拡大 全体表示

追加済みの間取り図と同じ加工を行う 適用済みの加工を全て削除する

配置済み番号表示 部屋表示

追加済みの間取り図と同じ加工を行う 適用済みの加工を全て削除する

フロア (例)01など 図面備考(間取り図の左上に表示)
2階 02 サンプルテスト宅

差し替え保存

※設定されたフロア及び、図面備考は、提案ボードにも印字されます。

「採寸」ボタンをクリック

テストサンプル宅 物件No:ABKUV 提案No:XBNG4A

戻る 間取り図積算へ進む 閉じる

部屋設定画面ヘルプ

1階 サンプルテスト宅

印刷範囲

（参考）
ガイドメッセージで
次操作を表示しています

次の間取り図

部屋一覧 フォア 部屋

部屋設定操作ボタン

採寸 部屋 アイコン 部屋移動 90度回転 図面移動

スクロール 全体表示 範囲拡大 縮小 拡大

部屋表示

グリッド間隔

候補 910 mm 設定

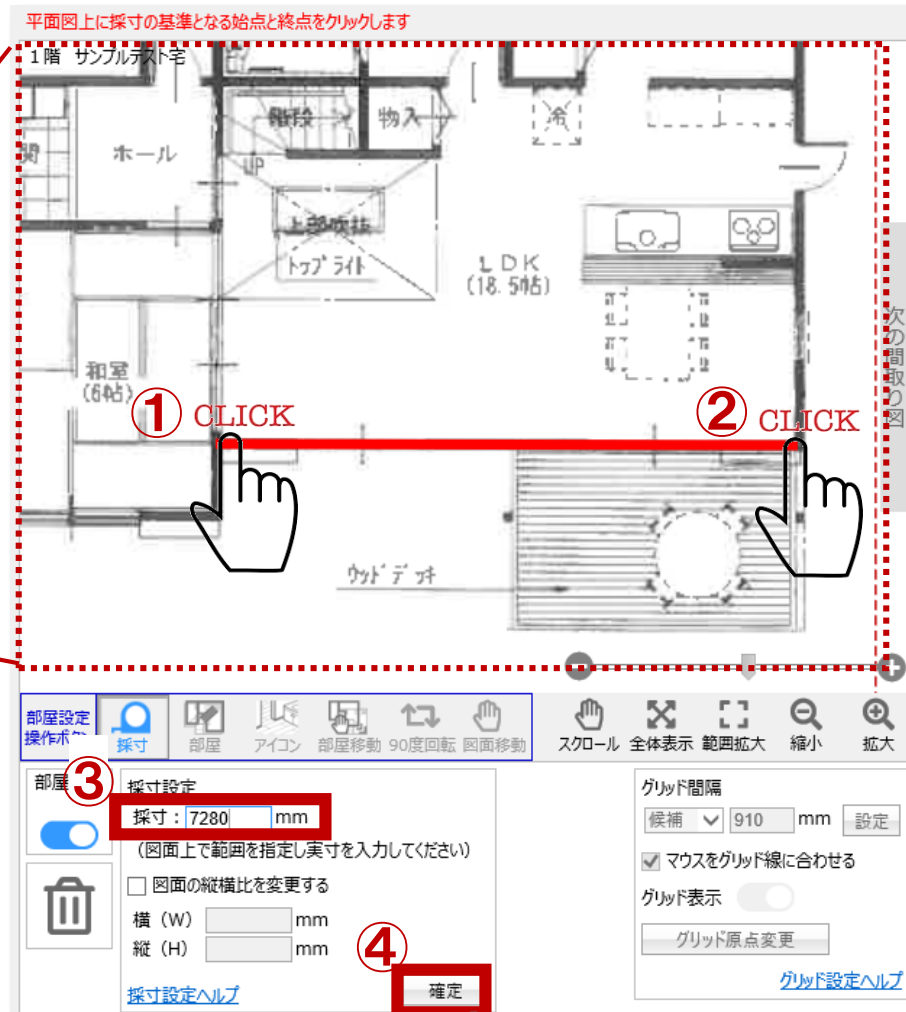
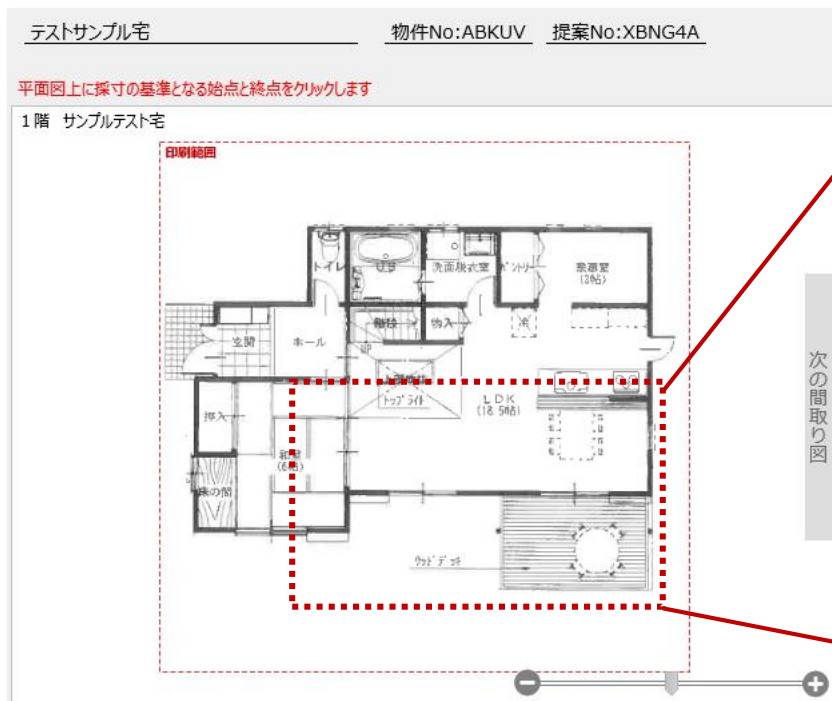
マウスをグリッド線に合わせる

グリッド表示

グリッド原点変更

グリッド設定ヘルプ

①②基準とする1辺の始点と終点を指定 ③寸法を入力 ④確定



- 1、図面をできる限り拡大
- 2、長い辺を基準にする

「部屋」ボタンをクリックし、形状を選択

「新しい部屋の追加」から形状を選択します

1階 サンプルテスト宅

印刷範囲

前の間取り図

次の間取り図

部屋一覧

部屋一覧	フロア	部屋
操作	1階	01
操作	1階	01
操作	1階	01
操作	1階	01
操作	1階	01
操作	1階	01

①

部屋設定
操作ボタ

採寸

部屋

コン

部屋移動

90度回転

図面移動

スクロール

全体表示

範囲拡大

縮小

拡大

②

部屋表

新しい部屋の追加

四角

フリー形状

L字①

L字③

L字④

部屋追加ヘルプ

グリッド間隔

候補 910 mm 設定

マウスをグリッド線に合わせる

グリッド表示

グリッド原点変更

グリッド設定ヘルプ

四角・・・始点と終点をクリック

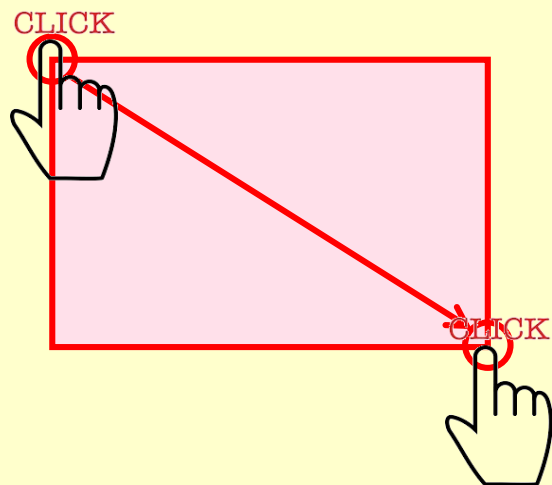
新しい部屋の追加

四角 フリー形状

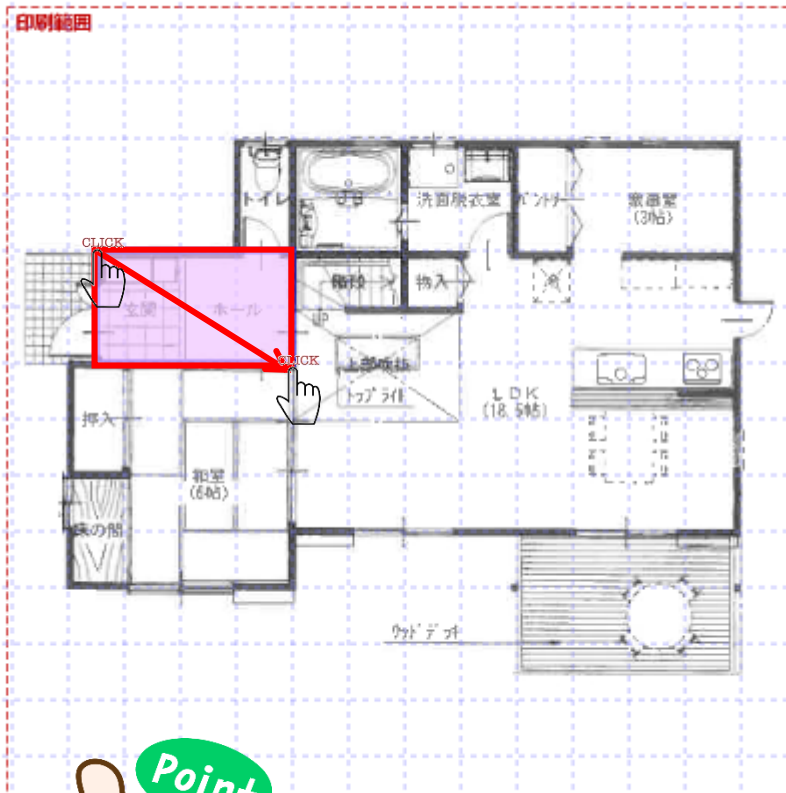
L字① L字② L字③ L字④

[部屋追加ヘルプ](#)

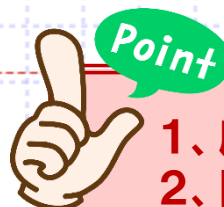
始点と終点をクリック



1階 サンプルテスト宅

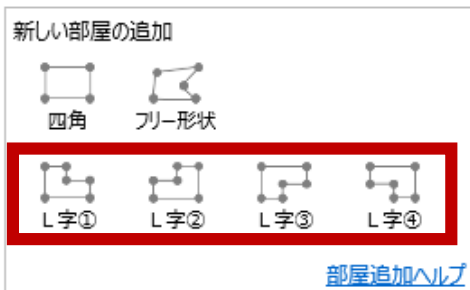


次の間取り図



- 1、床や造作が必要な部屋だけ囲む
- 2、同じ形は、連続して部屋作成
- 3、操作を1つ戻る →「Backspace」ボタン
1からやり直す→「Esc」ボタン

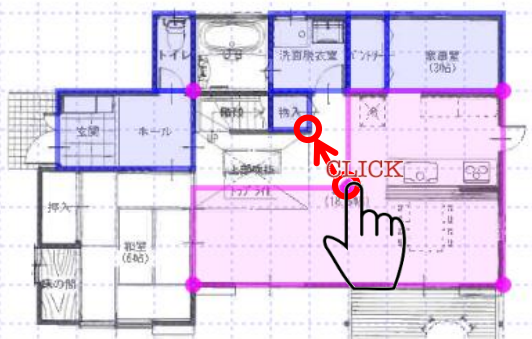
L字①～④・・・①外周を設定→②欠けている点を移動



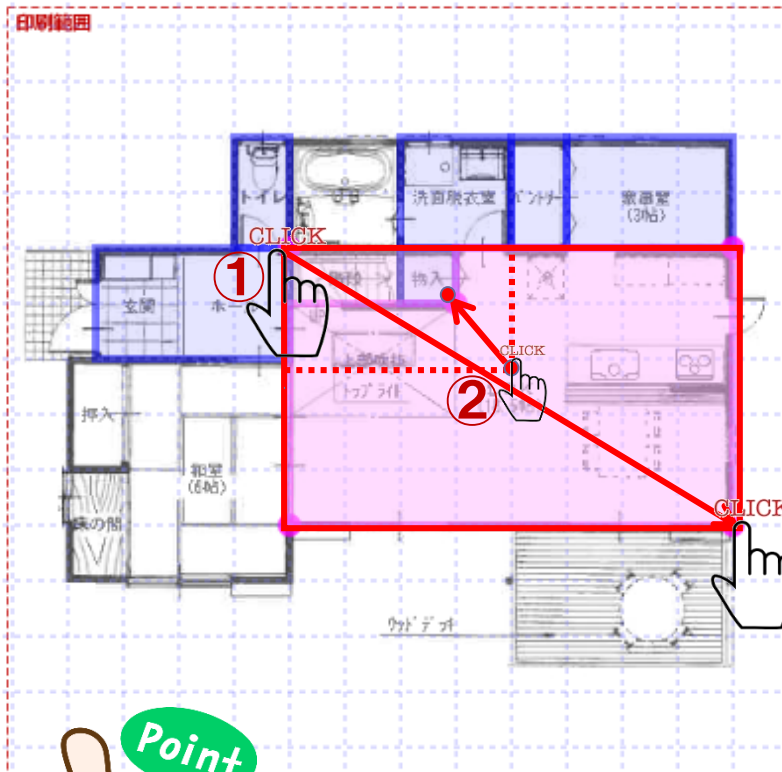
①外周を設定



②欠けている点を移動

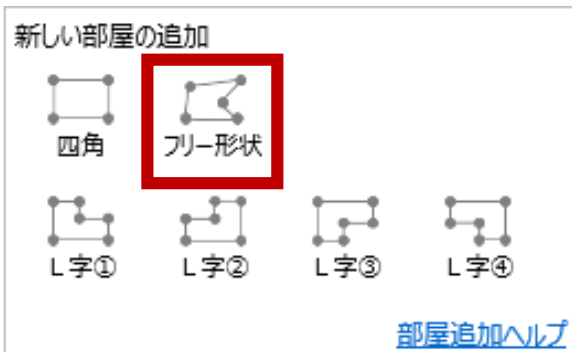


1階 サンプルテスト宅

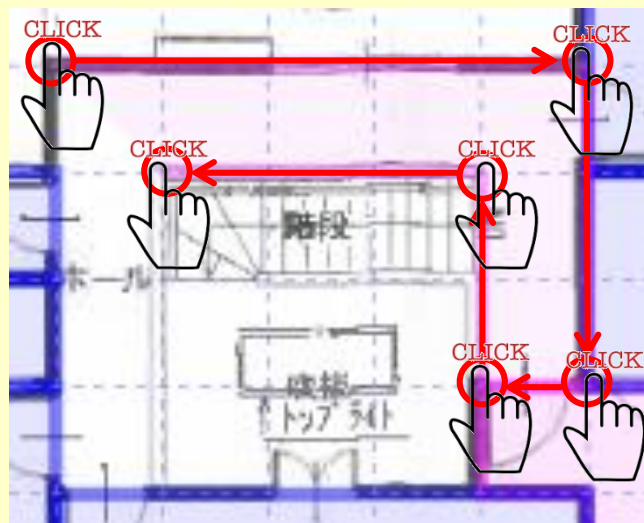


- 1、床や造作が必要な部屋だけ囲む
- 2、同じ形は、連続して部屋作成
- 3、操作を1つ戻る →「Backspace」ボタン
1からやり直する→「Esc」ボタン

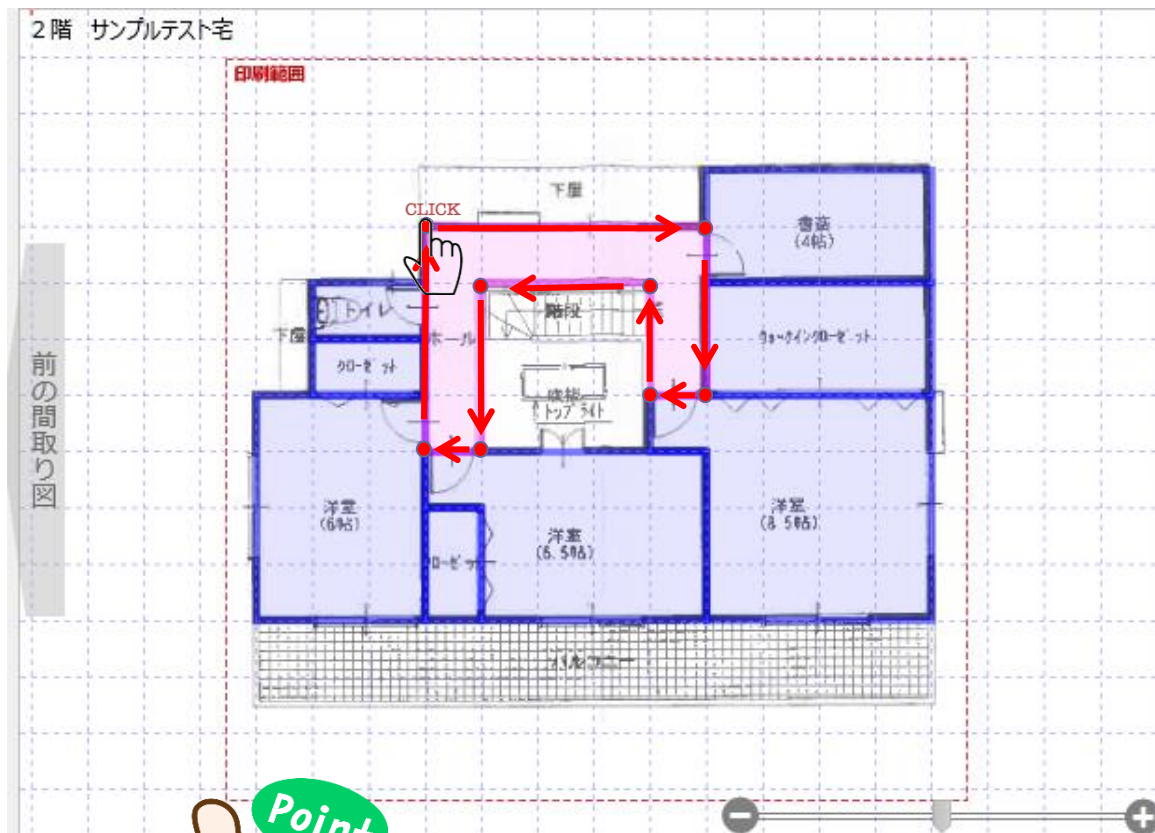
フリー形状・・・各頂点をクリック、始点と終点が合えば作成完了



各頂点をクリック



(参考)
 クリックしていくと部屋の形がピンクで表示されていきます



- 1、床や造作が必要な部屋だけ囲む
- 2、同じ形は、連続して部屋作成
- 3、操作を1つ戻る →「Backspace」ボタン
1からやり直しする→「Esc」ボタン

部屋の並び替えは、ドラック&ドロップ

1階 サンプルテスト

部屋一覧	フロア	部屋
操作	1階	01 ホール
操作	1階	01 トイレ
操作	1階	01 洗面所
操作	1階	01 バントリー
操作	1階	01 家事室
操作	1階	01 物入
操作	1階	01 LDK
操作	2階	02 トイレ
操作	2階	02 書斎
操作	2階	02 洋室
操作	2階	02 クローゼット
操作	2階	02 洋室
操作	2階	02 クローゼット
操作	2階	02 洋室
操作	2階	02 クローゼット
操作	2階	02 洋室
操作	2階	02 クローゼット
操作	2階	02 ホール

次の間取り図

部屋一覧	フロア	部屋
操作	1階	01 トイレ
操作	1階	01 ホール
操作	1階	01 洗面所
操作	1階	01 LDK
操作	1階	01 家事室
操作	1階	01 バントリー
操作	1階	01 物入れ
操作	2階	02 トイレ
操作	2階	02 書斎
操作	2階	02 洋室
操作	2階	02 クローゼット
操作	2階	02 洋室
操作	2階	02 クローゼット
操作	2階	02 洋室
操作	2階	02 クローゼット
操作	2階	02 洋室
操作	2階	02 クローゼット
操作	2階	02 洋室
操作	2階	02 クローゼット
操作	2階	02 ホール

(参考)

図面加工時にフロアを入力しておくと
部屋作成時に自動でフロアがセットされます

フロア (例)01など
1階 01

図面備考(間取り図の左上に表示)
備考は、提案ボードにも印字されます。



挿入したい部屋の上でドロップ

1階 トイレ	→	1階 トイレ
1階 ホール	→	1階 LDK
1階 洗面所	→	1階 ホール
1階 LDK	→	1階 洗面所