

間取り図積算操作マニュアル

**【内装ドア、収納用建具、収納用開き扉】
～間取り図面あり～**

1. 画面構成 ……P2,3

2. 商品選定

仕様入力

「セットNo.」から入力

「画像から選ぶ」から入力

2本目以降のプラン作成

変更と削除

品番・金額の算出と参照

…P4~6

…P7~12

…P13~15

…P16~19

…P20~22

3. 明細の並び替えと番号編集 ……P23~27

4. プラン済の物件に後から番号を配置する方法 ……P28,29

5. 複数セットを見積り時の注意点 ……P30~34

6. 部屋設定している場合の建具の配置方法 ……P35,36

1. 画面構成

2. 商品選定

仕様入力

「セットNo.」から入力

「画像から選ぶ」から入力

2本目以降のプラン作成

変更と削除

品番・金額の算出と参照

3. 明細の並び替えと番号編集

4. プラン済の物件に後から番号を配置する方法

5. 複数セットを見積り時の注意点

6. 部屋設定している場合の建具の配置方法

(1)

図面エリア

(2)

仕様選定エリア

(3)

明細一覧エリア

配置番号の種類

- ① …内装ドア
- ① …収納用建具
- ① …収納用開き扉

※番号の修正や配置位置の調整は各商品選定画面でご対応ください

(1) 図面エリア

…取り込んだ図面が1フロアずつ表示されます
「次の間取り図」で、1階・2階の図面を切り替え出来ます

(2) 仕様選定エリア

…仕様を選定出来ます

(3) 明細一覧エリア

…選定した明細が表示されます

1. 画面構成

2. 商品選定

仕様入力

「セットNo.」から入力

「画像から選ぶ」から入力

2本目以降のプラン作成

変更と削除

品番・金額の算出と参照

3. 明細の並び替えと番号編集

4. プラン済の物件に後から番号を配置する方法

5. 複数セットを見積り時の注意点

6. 部屋設定している場合の建具の配置方法

「セットNo.」から入力

- (1)テキストボックスにセットNoを入力
- (2)「確認」をクリック

(1) (2)

① 追加中

セットNo. XMJ **E1PADN01R75CY** **確認** 画像から選ぶ(従来方法)

シリーズ

色柄 本体

枠

デザイン

開閉方式

配置なしでプラン追加

セット数・壁厚変更・必要部材

画像から選ぶ(仕様一覧)

初期値セット

枠種類

納まり

サイズ 枠外高さ

枠外幅

ハンドル・引手

蝶番

本体上部仕様

ハンドル取付

下レール・数居

ガイドピン色

その他特注: 特注仕様 オプション: オプション

勝手

mm ※アウトセットの場合は見えがかり高さ/幅を記入ください。

mm ※ベリブラ・2方枠の場合は天井高さを記入ください。

→両開きのみ選択できます。

見切り なし

仕様確定

「セットNo.」から入力

(3) 画像をドラッグ＆ドロップで図面に配置し、見積り仮確定

1階

印刷範囲

追加中 (3)

セットNo. XMJ 確認 画像から選ぶ(従来方法)

VERITIS (2017年6月発売)

ウォールナット柄 (TY)

チェリー柄 (CY)

トイレ T A型

開き戸

トイレ用片開きドア

配置 グラフ追加

セット数・壁厚変更・必要部材 画像から選ぶ(仕様一覧) 初期値セット

固定枠 枠見込み 155mm

ソフトクローズなし

平壁納まり

勝手 右吊り元 (R)

サイズ 枠外高さ 2035mm 2035mm ※アウトセットの場合は見えがり高さ/幅を記入ください。

枠外幅 755mm 755mm ※ベリプラ・2方枠の場合は天井高さを記入ください。

ハンドル・引手 A 1型サテンシルバー色 (塗装)・表示錠

蝶番 カバー蝶番サテンシルバー色 (塗装)

本体上部仕様 なし

ハンドル取付 選択不可 → 両開きのみ選択できます。

下レール・敷居 ガイドピン色 選択不可 見切り なし

その他特注: 特注仕様 オプション: オプション

仕様確定

番号編集 フloor 部位名 並び替え 一括選定 セット数 金額 (税抜) 品番参照 備考

操作

1本目のドア

番号編集	Floor	部位名	並び替え	一括選定	セット数	金額 (税抜)	品番参照	備考
①	操作				1	品番未算出	品番参照	
	操作							

「画像から選ぶ」から入力

(1)「画像から選ぶ」をクリック

(2)仕様を選択 ⇒特注の選定はP12、オプションの選定はP13へ

(3)「確定」をクリック

(1)

The screenshot shows a product configuration window. On the left, a sidebar contains a red circle with the number '1' and the text '追加中' (Adding). The main area has a table with columns for 'セットNo.' (Set No.), 'シリーズ' (Series), '色柄 本体' (Color/Pattern Body), 'デザイン' (Design), and '開閉方式' (Opening/Closing Method). To the right of the table are checkboxes and question marks. A red box highlights the '画像から選ぶ(従来方法)' (Select from image (old method)) button. Below the table are buttons for '配置なしでプラン追加' (Add plan without layout), 'セット数・壁厚変更・必要部材' (Change set count, wall thickness, required parts), '画像から選ぶ(仕様一覧)' (Select from image (spec list)), and '初期値セット' (Initial value set).

(2)



「画像から選ぶ」から入力

(4) 画像をドラッグ＆ドロップで図面に配置し、見積り仮確定

1階

印刷範囲

追加中

(4) 画像を間取り図に配置して下さい

セットNo. XMJ 確認 画像から選ぶ(従来方法)

シリーズ VERITIS (2017年6月発売)

本体 ウォールナット柄 (TY)

枠 チェリー柄 (CY)

デザイン トイレ T A型

開閉方式 開き戸

トイレ用片開きドア

配置 グラフ追加

セット数・壁厚変更・必要部材 画像から選ぶ(仕様一覧) 初期値セット

枠種 固定枠

ソフトクローズなし

平壁納まり

勝手 右吊り元 (R)

サイズ 枠外高さ 2035 mm ※アウトセットの場合は見えがかり高さ/幅を記入ください。

枠外幅 755 mm ※ベリプラ・2方枠の場合は天井高さを記入ください。

ハンドル・引手 A 1型サテンシルバー色 (塗装)・表示錠

蝶番 カバー蝶番サテンシルバー色 (塗装)

本体上部仕様 なし

ハンドル取付 選択不可 →両開きのみ選択できます。

下レール・敷居 ガイドピン色 選択不可 見切り なし

その他特注: 特注仕様 オプション: オプション

仕様確定

番号編集 フロア 部位名 並び替え 一括選定 セット数 金額 (税抜) 品番参照 備考

操作

1本目のドア

番号編集	フロア	部位名	並び替え	一括選定	セット数	金額 (税抜)	品番参照	備考
①					1	品番未算出	品番参照	
操作								

「画像から選ぶ」から入力～「特注仕様」を入力～

- (1) 「特注仕様」をクリックし、特注画面へ
- (2) 「サイズ特注」や「その他の特注1」にて特注仕様を入力
- (3) 引き続きオプションの入力をする場合は「オプションを選択する」をクリック
- (4) 間取り図積算画面へ戻る場合は「間取り図積算へ戻る」をクリック

仕様一覧
変更する箇所を左上から順番にクリックして下さい

枠種類1	枠種類2	枠種類3	納まり	勝手
 固定枠	 枠見込み155mm	ソフトクローズ なし	 平壁納まり	 右吊り元 (R)
枠外高さ 2035mm	枠外幅 755mm	ハンドル・引手 MJETHA135T	錠番 	本体上部仕様 本体 上部仕様 なし
2035mm	755mm	A1型サテンシルバー色 (塗装) ・空錠	カバー錠サテンシルバー色 (塗装)	

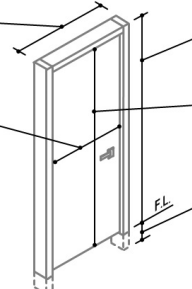
(1) 特注仕様

初期値セット 特注仕様 オプション 確定 キャンセル

(2) ▼サイズや伸び寸の特注は
「サイズ特注」のタブで入力

005 特注仕様
変更する箇所をクリックして下さい

サイズ特注 1 その他の特注 1 その他の特注 2

特外幅(U) 標準 800mm 最小 755mm 最大 950mm		特外高(H) 標準 2100mm 最小 2035mm 最大 2500mm
ドア幅(U) 標準 699mm 最小 444mm 最大 900mm		ドア高(H) 標準 1995mm 最小 900mm 最大 2490mm
有効開口幅 標準 675mm 最小 570mm 最大 655mm		伸び寸 (選択) 0mm

オプションを選択する>> 間取り図積算画面へ戻る>>

▼錠や採光部などの特注は
「その他の特注1」のタブで入力

005 特注仕様
変更する箇所をクリックして下さい

サイズ特注 1 その他の特注 1 その他の特注 2

本体色柄面	本体色柄面	枠色柄面	枠色柄面	明かり窓
				明かり窓なし
ソフトウォールナット柄(U)	ソフトウォールナット柄(U)	ソフトウォールナット柄(U)	ソフトウォールナット柄(U)	トイレ用丸明かり窓なし
錠	錠	錠	錠	錠
錠加工なし	錠加工なし	錠加工なし	錠加工なし	錠加工なし
加工なし	ガラスなし (1キル・錠番)	選択不可	変更なし	2つ
本体下部仕様	納まり変更			
本体下部	本体下部			
本体下部加工なし	本体下部加工なし			

(3) オプションを選択する>> (4) 間取り図積算画面へ戻る>>

「画像から選ぶ」から入力～「オプション」を入力～

- (1) 「オプション」をクリックし、オプション画面へ
- (2) 「オプション1」のタブにてカラーを選択
- (3) 必要なオプション品の数量を入力
- (4) 引き続き特注仕様の入力をする場合は「特注仕様を選択する」をクリック
- (5) 間取り図積算画面へ戻る場合は「間取り図積算へ戻る」をクリック

仕様一覧

変更する箇所を左上から順番にクリックして下さい

枠種類 1	枠種類 2	枠種類 3	納まり	勝手
				
固定枠	枠見込み 155 mm	ソフトクローズなし	平壁納まり	右吊り元 (R)
枠外高さ	枠外幅	ハンドル・引手	錠番	本体上部仕様
2035 mm	755 mm			本体上部仕様なし
2035 mm	755 mm	シルバー色 (塗装)	カバールームサテンシルバー色 (塗装)	

初期値セット 特注仕様 **オプション** 確定 キャンセル

(2)

006 オプション

変更する箇所をクリックして下さい

オプション 1	オプション 2	オプション 3	オプション 4
 チェリー柄 (CV)			
数量 <input type="text"/> + -	数量 <input type="text"/> + -	数量 <input type="text"/> + -	数量 <input type="text"/> + -
			
数量 <input type="text"/> + -	数量 <input type="text"/> + -	数量 <input type="text"/> + -	数量 <input type="text"/> + -
			
数量 <input type="text"/> + -	数量 <input type="text"/> + -	数量 <input type="text"/> + -	数量 <input type="text"/> + -
			
数量 <input type="text"/> + -	数量 <input type="text"/> + -	数量 <input type="text"/> + -	数量 <input type="text"/> + -
			
数量 <input type="text"/> + -	数量 <input type="text"/> + -	数量 <input type="text"/> + -	数量 <input type="text"/> + -

特注仕様を選択する >> 間取り図積算画面へ戻る >>

(3)

(4)

(5)

「画像から選ぶ」から入力

(6) 「仕様確定」をクリック

収納用建具	収納用開き扉	ジャストカット窓枠	窓枠	廻り縁	幅木	木質床材	配置のみ商品
<div> <div>① 追加中</div> <div>仕様確定を してください</div> </div>							
セットNo.		XMJ		確認	画像から選ぶ(従来方法)		
シリーズ		VERITIS (2017年6月発売)					
色柄 本体		ソフトウォールナット柄 (UY)					
色柄 枠		ソフトウォールナット柄 (UY)					
デザイン		パネル ▼ PA型					
開閉方式		開き戸 ▼					
		片開きドア ▼					
配置なしでプラン追加		セット数・壁厚変更・必要部材		画像から選ぶ(仕様一覧)		初期値セット	
枠種類		固定枠 ▼		枠見込み 155mm			
		ソフトクローズなし					
納まり		平壁納まり		勝手 右吊り元 (R)			
Point2		サイズ 枠外高さ	2035mm ▼	2100mm	※アウトセットの場合は見えがかり高さ/幅を記入ください。		
		枠外幅	825mm ▼	1800mm	※ベリブラ・2方枠の場合は天井高さを記入ください。		
ハンドル・引手		A 1型サテンシルバー色 (塗装)・空錠 ▼					
蝶番		カバー蝶番サテンシルバー色 (塗装) ▼					
本体上部仕様		なし ▼					
ハンドル取付		選択不可 ▼					
下レール・敷居		選択不可 ▼					
ガイドピン色		選択不可 ▼					
その他特注:		特注仕様		オプション:		オプション	
Point3		見切り		あり		チェリー柄 (CY)	
		(6)		仕様確定			
番号編集		フロア		部位名		並び替え	
		一括選定		セット数		金額 (税抜)	
		品番参照		備考			
操作							

Point1 : 「特注仕様」で入力したサイズが反映 !

Point2 : 仕様変更・追加した項目は、項目名がピンク色になるのでわかりやすい !

Point3 : 見切り選択時は、画面に色柄を表示しているので、色柄の確認漏れを防ぐことが出来る !

「画像から選ぶ」から入力

(7) 画像をドラッグ＆ドロップで図面に配置し、見積り仮確定

1階

印刷範囲

追加中

(7) 画像を間取り図に配置して下さい

カットNo. XMJ 確認 画像から選ぶ(従来方法)

シリーズ VERITIS (2017年6月発売)

室内 本体 ウォールナット柄 (TY)

枠 チェリー柄 (CY)

デザイン トイレ T A型

開閉方式 開き戸

トイレ用片開きドア

セット数・壁厚変更・必要部材 セット数 1 5 5 mm 画像から選ぶ(仕様一覧) 初期値セット

配置 グラフ追加

枠種 固定枠

ソフトクローズなし

平壁納まり

勝手 右吊り元 (R)

サイズ 枠外高さ 2035 mm ※アウトセットの場合は見えがかり高さ/幅を記入ください。

枠外幅 755 mm ※ベリプラ・2方枠の場合は天井高さを記入ください。

ハンドル・引手 A 1型サテンシルバー色 (塗装)・表示錠

蝶番 カバー蝶番サテンシルバー色 (塗装)

本体上部仕様 なし

ハンドル取付 選択不可 →両開きのみ選択できます。

下レール・敷居 ガイドピン色 選択不可 見切り なし

その他特注: 特注仕様 オプション: オプション

仕様確定

番号編集 フロア 部位名 並び替え 一括選定 セット数 金額 (税抜) 品番参照 備考

操作

番号編集	フロア	部位名	並び替え	一括選定	セット数	金額 (税抜)	品番参照	備考
①					1	品番未算出	品番参照	

2本目以降のプランの作成

1 本目と同じ仕様の場合は、このままプランを複写

- (1) ドア画像をドラッグ&ドロップで図面上に配置
- (2) 「配置なしでプラン追加」をクリック

1階

印刷範囲

①

② 追加中

② 配置なしでプラン追加

の間取り図

セットNo. XMJ 確認 画像から選ぶ(従来方法)

シリーズ VERITIS (2017年6月発売)

色柄 本体 チェリー柄 (CY)

枠 チェリー柄 (CY)

デザイン トイレ ▼ T A 型

開閉方式 開き戸

トイレ用片開きドア

セット数・壁厚変更・必要部材 画像から選ぶ(仕様一覧) 初期値セット

枠種類 固定枠 ▼ 枠見込み 1 5 5 mm

ソフトクローズなし

納まり 平壁納まり ▼ 勝手 右吊り元 (R)

サイズ 枠外高さ 2 0 3 5 mm ▼ 2100 mm ※アウトセットの場合は見えがかり高さ/幅を記入ください。

枠外幅 7 5 5 mm ▼ 800 mm ※ベリブ・2方枠の場合は天井高さを記入ください。

ハンドル・引手 A 1 型サテンシルバー色 (塗装) ・表示錠

蝶番 カバー蝶番サテンシルバー色 (塗装)

本体上部仕様 なし

ハンドル取付 選択不可 ▼ →両開きのみ選択できます。

下レール・数層ガイドピン色 選択不可 ▼ 見切り あり チェリー柄 (CY)

その他特注: 特注仕様 オプション: オプション

仕様確定

配置番号サイズ 50 変更

スクロール 全体表示 範囲拡大 縮小 拡大

Point : 間取り図積算では、画像を図面に配置すると複写と同じ役割をします。

2本目以降のプランの作成

1 本目と異なる仕様の場合は、仕様を変更して配置

※仕様を変更する方法は3つ

- (1) 「画像から選ぶ」 から変更
- (2) プルダウン から変更
- (3) 「？」ボタン から変更

(1) 追加中

画像を開取り図に配置して下さい

配置なしでプラン追加

セットNo. XMJ 確認

シリーズ VERITIS (2017年6月発売)

色柄 本体 チェリー柄 (CY)

枠 チェリー柄 (CY)

デザイン トイレ ▼ TA型

開閉方式 開き戸

トイレ用片開きドア

セット数・壁厚変更・必要部材

画像から選ぶ(仕様一覧)

初期値セット

枠種類 固定枠

納まり 平壁納まり

サイズ 枠外高さ 2035mm

枠外幅 755mm

ハンドル・引手 A1型サテンシルバー色(塗装)

蝶番 カバー蝶番サテンシルバー色(塗装)

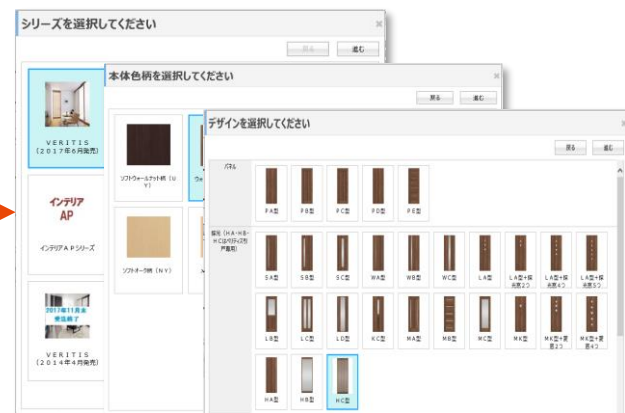
本体上部仕様 なし

ハンドル取付 選択不可

下レール・敷居 ガイドピン色

その他特注: 特注仕様 オプション

仕様確定



サイズは変更は直接入力してください

2本目以降のプランの作成

1 本目と異なる仕様の場合は、仕様を変更して配置

(4) 「仕様確定」をクリック

(5) ドア画像をドラッグ&ドロップで図面上に配置

1階

印刷範囲

①

② 追加中

画像を開取り図に配置して下さい

次の間取り図

配置なしでプラン追加

セットNo. XMJ 確認 画像から選ぶ(従来方法)

シリーズ VERITIS (2017年6月発売)

色柄 本体 チェリー柄 (CY)

枠 チェリー柄 (CY)

デザイン トイレ ▼ T A 型

開閉方式 開き戸

トイレ用片開きドア

セット数・壁厚変更・必要部材 画像から選ぶ(仕様一覧) 初期値セット

枠種類 固定枠 ▼ 枠見込み 155mm

ソフトクローズなし

納まり 平壁納まり ▼ 勝手 右吊り元 (R)

サイズ 枠外高さ 2035mm ▼ 2100mm ※アウトセットの場合は見えがかり高さ/幅を記入ください。

枠外幅 755mm ▼ 800mm ※ベリブ・2方枠の場合は天井高さを記入ください。

ハンドル・引手 A 1 型サテンシルバー色 (塗装) ・表示錠

蝶番 カバー蝶番サテンシルバー色 (塗装)

本体上部仕様 なし

ハンドル取付 選択不可 ▼ →両開きのみ選択できます。

下レール・数居 ガイドピン色

選択不可 ▼ 見切り あり チェリー柄 (CY)

その他特注: 特注仕様 オプション: オプション

配置番号サイズ 50 変更

スクロール 全体表示 範囲拡大 縮小 拡大

(4) 仕様確定

仕様の変更

(1) 「操作」ボタンの「変更」をクリック

参照中

セットNo. XMJ 確認 画像から選ぶ(従来方法)

シリーズ VERITIS (2017年6月発売)

色柄 本体 ウォールナット柄 (TY)

枠 ウォールナット柄 (TY)

デザイン 採光 (HA・HB・HCはベリテス) HC型

開閉方式 上吊引戸アウトセット納まり

上吊引戸アウトセット納まり片引き

配置なしでプラン追加 セット数・壁厚変更・必要部材 画像から選ぶ(仕様一覧) 初期値セット

枠種類 選択不可 選択不可

壁付け納まり

納まり 固定枠納まり 勝手 右引手 (R)

サイズ 枠外高さ 2035 mm 2100 mm ※アウトセットの場合は見えがかり高さ/幅を記入ください。

枠外幅 1577 mm 780 mm ※ベリテス・2方枠の場合は天井高さを記入ください。

ハンドル・引手 C3型・ロング引手サテンシルバー色 (塗装)・空錠

蝶番 選択不可

本体上部仕様 戸先側・戸尻側両側ソフトクローズ

ハンドル取付 選択不可 →両開きのみ選択できます。

下レール・数居 ガイドピン色 選択不可 見切り なし

その他特注: 特注仕様 オプション: オプション 仕様確定

番号編集 フロア 部位名 並び替え 一括選定 セット数 金額 (税抜) 品番参照

操作	1階	01	トイレ	トイレ	1	品番未算出	品番参照
操作	1階	01	洗面・脱衣	洗面・脱衣室	1	品番未算出	品番参照
操作	1階	01	和室	和室~LDK	1	品番未算出	品番参照
操作	1階	01	ホール	ホール	1	品番未算出	品番参照

(1) 変更

削除

部位を上に複写

部位を下に複写

変更中

セットNo. XMJ 確認 画像から選ぶ(従来方法)

シリーズ VERITIS (2017年6月発売)

色柄 本体 ウォールナット柄 (TY)

枠 ウォールナット柄 (TY)

デザイン 採光 (HA・HB・HCはベリテス) HC型

開閉方式 上吊引戸アウトセット納まり

上吊引戸アウトセット納まり片引き

配置なしでプラン追加 セット数・壁厚変更・必要部材 画像から選ぶ(仕様一覧) 初期値セット

枠種類 選択不可 選択不可

壁付け納まり

納まり 固定枠納まり 勝手 右引手 (R)

サイズ 枠外高さ 2035 mm 2100 mm ※アウトセットの場合は見えがかり高さ/幅を記入ください。

枠外幅 1577 mm 780 mm ※ベリテス・2方枠の場合は天井高さを記入ください。

ハンドル・引手 C3型・ロング引手サテンシルバー色 (塗装)・空錠

蝶番 選択不可

本体上部仕様 戸先側・戸尻側両側ソフトクローズ

ハンドル取付 選択不可 →両開きのみ選択できます。

下レール・数居 ガイドピン色 選択不可 見切り なし

その他特注: 特注仕様 オプション: オプション 仕様確定

番号編集 フロア 部位名 並び替え 一括選定 セット数 金額 (税抜) 品番参照

操作	1階	01	トイレ	トイレ	1	品番未算出	品番参照
操作	1階	01	洗面・脱衣	洗面・脱衣室	1	品番未算出	品番参照
操作	1階	01	和室	和室~LDK	1	品番未算出	品番参照
操作	1階	01	ホール	ホール	1	品番未算出	品番参照

仕様の変更

※仕様を変更する方法は3つ

(2) 「画像から選ぶ」 から変更

(3) プルダウン から変更

(4) 「？」ボタン から変更

(2) 追加中
画像を開取り図に配置して下さい

セットNo. XMJ 確認

シリーズ VERITIS (2017年6月発売)

色柄 本体 チェリー柄 (CY)

枠 チェリー柄 (CY)

デザイン トイレ ▼ T A 型

開閉方式 開き戸

トイレ用片開きドア

(2) 画像から選ぶ(従来方法)

配置なしでプラン追加

セット数・壁厚変更・必要部材

(3) 画像から選ぶ(仕様一覧) 初期値セッ

枠種類 固定枠

ソフトクローズなし

納まり 平壁納まり

サイズ 枠外高さ 2035mm 2100mm ※ア

枠外幅 755mm 800mm ※ベリタ・2方枠の場合は大井高さを記入ください。

ハンドル・引手 A 1 型サテンシルバー色 (塗装) 表示錠

蝶番 カバー蝶番サテンシルバー色 (塗装)

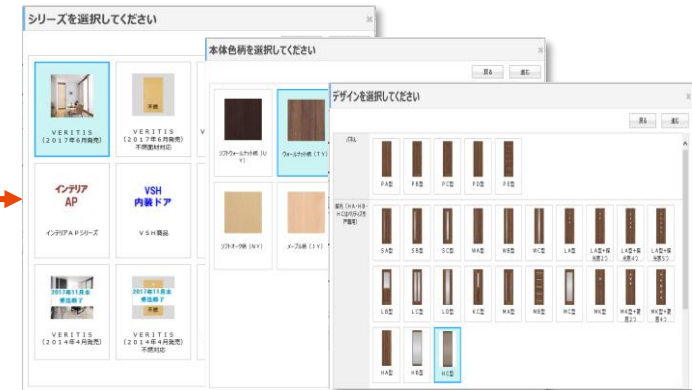
本体上部仕様 なし

ハンドル取付 選択不可

下レール・敷居 ガイドピン色 選択不可

その他特注: 特注仕様 オプション:


仕様確定



サイズは変更は直接入力してください

仕様の変更

(5) 変更が完了したら、仕様確定をクリック



変更中
仕様確定を
してください


セットNo. XMJ 確認 画像から選ぶ(従来方法)

シリーズ	VERITIS (2017年6月発売)			▼ ?
色柄 本体	ウォールナット柄 (TY)			▼ ?
色柄 枠	ウォールナット柄 (TY)			▼ ?
デザイン	採光 (HA・HB・HCはベリテ・▼) HC型			▼ ?
開閉方式	上吊引戸アウトセット納まり			▼ ?
	上吊引戸アウトセット納まり片引き			▼ ?

配置なしでプラン追加
セット数・壁厚変更・必要部材
画像から選ぶ(仕様一覧)
初期値セット

枠種類	選択不可	▼ ?	選択不可	▼ ?
	壁付け納まり			▼ ?
納まり	固定枠納まり	▼ ?	勝手 左引手 (L)	▼ ?
サイズ 枠外高さ	2035mm	▼ ?	2100mm	※アウトセットの場合は見えがかり高さ/幅を記入ください。
サイズ 枠外幅	1577mm	▼ ?	800mm	※ベリテ・2方枠の場合は天井高さを記入ください。
ハンドル・引手	C3型・ロング引手サテンシルバー色 (メッキ) ・空錠			▼ ?
蝶番	選択不可			▼ ?
本体上部仕様	戸先側・戸尻側両側ソフトクローズ			▼ ?
ハンドル取付	選択不可	▼ ?	→両開きのみ選択できます。	
下レール・敷居	選択不可	▼ ?	見切り なし	
ガイドピン色				

その他特注 :
特注仕様
オプション :
オプション

(5)


仕様確定

▼	番号編集	フロア	部位名	並び替え	一括選定	セット数	金額 (税抜)	品番参照
	操作	1階 ▼	01	トイレ ▼	トイレ	1	品番未算出	品番参照
	操作	1階 ▼	01	洗面・脱衣! ▼	洗面・脱衣室	1	品番未算出	品番参照
	操作	1階 ▼	01	和室 ▼	和室~LDK	1	品番未算出	品番参照
	操作	1階 ▼	01	ホール ▼	ホール	1	品番未算出	品番参照

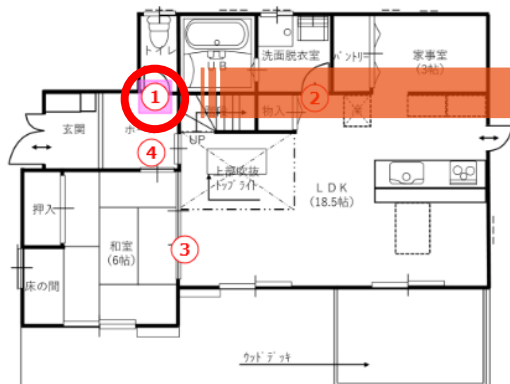
プランの削除

- (1) 「操作」から「削除」をクリック
- (2) ポップアップの「はい」をクリック

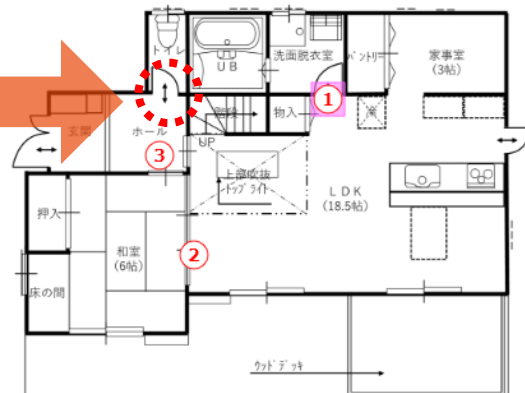
番号編集	フロア	部位名	並び替え	一括選定
①	1階	01	トイレ	トイレ
②	1階	01	洗面・脱衣	洗面・脱衣室
③	1階	01	和室	和室～LDK
④	1階	01	ホール	ホール

配置した番号は自動で繰り上がります

プラン削除前



プラン削除後



品番金額の算出

- (1) フロアや部位名を入力
- (2) 「一括選定」をクリック

1階 ○○様邸

印刷範囲

次の間取り図

配置なしでプラン追加

セット数・壁厚変更・必要部材

画像から選ぶ(仕様一覧)

初期値セット

枠種類 固定枠 枠見込み 155mm

ソフトクローズなし

納まり 平壁納まり 勝手 右吊り元 (R)

サイズ 枠外高さ 2035mm 2100mm ※アウトセットの場合は見えがかり高さ/幅を記入ください。

枠外幅 825mm 800mm ※ベリブラ・2方枠の場合は天井高さを記入ください。

ハンドル・引手 A1型サテンシルバー色(塗装)・空錠

蝶番 カバー・蝶番サテンシルバー色(塗装)

本体上部仕様 なし

ハンドル取付 選択不可 →両開きのみ選択できます。

下レール・数層 ガイドピン色 選択不可 見切り あり チェリー柄 (CY)

その他特注: 特注仕様 オプション: オプション (2)

仕様確定

番号編集	フロア	部位名	並び替え	一括選定	セット数	金額(税抜)	品番参照	備考
(1) 操作	1階	01 トイレ	トイレ		1	品番未算出	品番参照	
(2) 操作	1階	01 洗面・脱衣	洗面・脱衣室		1	品番未算出	品番参照	
(3) 操作	1階	01 和室	L D K ~ 和室		1	品番未算出	品番参照	
(4) 操作	1階	01 ホール	ホール		1	品番未算出	品番参照	

配置番号サイズ 50 変更

図面 最新化

スクロール 全体表示 範囲拡大 縮小 拡大

U (1) 操作	1階	01 トイレ	トイレ	1	¥78,500	品番参照	
U (2) 操作	1階	01 洗面・脱衣	洗面・脱衣室	1	¥131,400	品番参照	
U (3) 操作	1階	01 和室	L D K ~ 和室	1	¥505,100	品番参照	
U (4) 操作	1階	01 ホール	ホール	1	¥252,600	品番参照	

品番の参照

「品番参照」をクリック

▼	番号編集	フロア	部位名	並び替え	一括選定	セット数	金額 (税抜)	品番参照			
U	①	操作	1階	▼	01	トイレ	▼	トイレ	1	¥78,500	品番参照
U	②	操作	1階	▼	01	洗面・脱衣!	▼	洗面・脱衣室	1	¥131,400	品番参照
U	③	操作	1階	▼	01	和室	▼	L D K ~和室	1	¥421,300	品番参照
U	④	操作	1階	▼	01	ホール	▼	ホール	1	¥216,100	品番参照

● 1本ずつ見積りを確認

配置番号	品番	品名	サイズ	数量	入数	単価	金額	在庫区分
①	1階 トイレ 内装ドア VERITIS (2017年6月発売) チェリー柄 (CY)						¥ 78,500	
	MJE19TAD	◇本体DW744XD H2060	744×36×2060	1	1	39,300	39,300	
	MJE19W	◇枠UW800XUH2100	800×155×2100	1	1	29,500	29,500	
	MJE1HA14ST	ベリ レバーハンドルA1型 表示錠 ST		1	1	6,500	6,500	
	MJE1VM012CY	ベリ 開き戸用見切縁 CY	830×43×15	1	1	3,200	3,200	
選択仕様: トイレ用片開きドア T A型 固定枠 枠見込み155mm 右吊り元 (R) カバー蝶番サテンシルバー色 (塗装)								
特注仕様: UW800XUH2100								

● 全ての見積りを確認

配置番号	品番	品名	サイズ	数量	入数	単価	金額	在庫区分	備考
①	1階 内装ドア VERITIS (2017年6月発売) ソフトウォールナット柄 (UY)							¥ 54,000	
+	XMJE1PADN01R73UY	ベリ 片開きドア 155 PA UY	755×155×2035	1		54,000	54,000		
選択仕様: 片開きドア PA型 固定枠 枠見込み155mm 右吊り元 (R) カバー蝶番サテンシルバー色 (塗装)									
②	1階 内装ドア VERITIS (2017年6月発売) ソフトウォールナット柄 (UY)							¥ 59,400	
■	XMJE1TADN02L73UY	ベリ トイレドア 155 TA UY	755×155×2035	1		59,400	59,400		
	MJE1DTA02BN73UY	ベリTA型ドア本体C蝶699 UY	699×36×1995	1	1	30,200	30,200		
	MJE1WDN00BL73UY	ベリ155固片開枠C蝶L2M755UY	755×155×2035	1	1	22,700	22,700		
	MJE1HA14ST	ベリ レバーハンドルA1型 表示錠 ST		1	1	6,500	6,500		

Point



Point : 「+」ボタンをクリックすると、品番の詳細確認(子品番展開)が可能!

(1) 「品番確認画面へ進む」をクリックし、品番確認画面へ
(2) または、引き続き他の商品画面へ切り替え

(1)

(2)

品番確認画面へ進む

閉じる

品番確認画面

間取りマニュアル

物件No: EJ23A 提案No: XBP2CA

間取り図を変更する 部屋を設定する

2

戻る 品番確認画面へ進む 閉じる

1階

内装ドア

取附用建具	取附用開扉	ジャストカット窓枠	窓枠	廻り縁	樞木	木質素材	配置の
1 参照中	セットNo.	XMJ	確認	画像から選ぶ(従来方法)			
	シリーズ	VERITIS (2017年6月発売)					
	色柄 本体	チェリー柄 (CY)					
	枠	チェリー柄 (CY)					
	デザイン	トイレ				TA型	
	開閉方式	開き戸					
		トイレ用片開きドア					

配置なしでプラン追加 セット数・強度変更・必要部材 画像から選ぶ(仕様一覧) 初期値セット

枠種類	固定枠	見込み 155mm
	ソフトクローズなし	
納まり	平壁納まり	勝手 右吊り元 (R)
サイズ 枠外高さ	2035mm	2100mm ※アウトセットの場合は見え方が高さ/幅を記入ください。
枠外幅	755mm	800mm ※ベリファ・2方枠の場合は天井高さを記入ください。
ハンドル・引手	A1型サテンシルバー色 (塗装)・表示錠	
蝶番	カバー蝶番サテンシルバー色 (塗装)	
本体上部仕様	なし	
ハンドル取付	選択不可	→両側のみ選択できます。
下レール・敷居		
ガイドピン色	選択不可	見切り あり チェリー柄 (CY)

その他特注: 特注仕様 オプション: オプション

仕様確定

配置番号サイズ

50 変更

図面最新化

部屋表示

スクロール 全体表示 範囲拡大 縮小 拡大

✓	番号編集	フロア	部屋名	並び替え	一括選択	セット数	金額 (税抜)	品番参照	備
U	1 操作	1階	01	トイレ	トイレ	1	¥78,500	品番参照	選
U	2 操作	1階	01	洗面・脱衣	洗面・脱衣室	1	¥131,400	品番参照	選
U	3 操作	1階	01	和室	LDK ~ 和室	1	¥421,300	品番参照	選
U	4 操作	1階	01	ホール	ホール	1	¥216,100	品番参照	選

操作

[illegible]

1. 画面構成

2. 商品選定

仕様入力

「セットNo.」から入力

「画像から選ぶ」から入力

2本目以降のプラン作成

変更と削除

品番・金額の算出

3. 明細の並び替えと番号編集

4. プラン済の物件に後から番号を配置する方法

5. 複数セットを見積り時の注意点

6. 部屋設定している場合の建具の配置方法

プランの並び替え

「並び替え」をクリックすると
フロア・部位名を基準に番号の自動入替が可能です



The diagram illustrates the process of clicking the '並び替え' (Sort) button. An orange arrow points from the '並び替え' button in the top table to the bottom table. A red dashed box in the top table highlights the 'フロア' (Floor) and '部位名' (Department Name) columns. A red solid box in the bottom table highlights the same columns, showing the items rearranged in ascending order of floor and then department name.

番号編集	フロア	部位名	並び替え	一括選定	セット数	金額 (税抜)	品番参照	備考
①	2階	02	トイレ	トイレ	1	¥72,400	品番参照	選択
②	3階	03	子供部屋	子供部屋	1	¥72,400	品番参照	選択
③	1階	01	玄関	玄関	1	¥72,400	品番参照	選択
④	2階	02	廊下	廊下	1	¥72,400	品番参照	選択

番号編集	フロア	部位名	並び替え	一括選定	セット数	金額 (税抜)	品番参照	備考
①	1階	01	玄関	玄関	1	¥72,400	品番参照	選択
②	2階	02	廊下	廊下	1	¥72,400	品番参照	選択
③	2階	02	トイレ	トイレ	1	¥72,400	品番参照	選択
④	3階	03	子供部屋	子供部屋	1	¥72,400	品番参照	選択

Point : フロア・・・1階から昇順に並び変わります。

部位名・・・プルダウンで選択している場合：プルダウン内の順番で並び変わります。

手入力している場合：あ～、1～、A～の順番で並び変わります。

プランの並び替え

ドラッグ&ドロップで任意の位置への入替が可能です

例) 「④ホール」を①に変更する場合...

The diagram illustrates the process of reordering room numbers in a software interface. It includes two screenshots of the '番号編集' (Number Editing) table, a floor plan, and a second floor plan showing the result of the swap.

Initial State (Left Table):

番号編集	フロア	部位名	並び替え	一括選定
①	1階	01 トイレ	トイレ	
②	1階	01 洗面・脱衣!	洗面・脱衣室	
③	1階	01 和室	和室~LDK	
④	1階	01 ホール	ホール	

Final State (Right Table):

番号編集	フロア	部位名	並び替え	一括選定
①	1階	01 ホール	ホール	
②	1階	01 トイレ	トイレ	
③	1階	01 洗面・脱衣!	洗面・脱衣室	
④	1階	01 和室	和室~LDK	

Floor Plan: The floor plan shows the layout of the house. The initial state shows the rooms numbered ① to ④. The final state shows the rooms numbered ① to ④, with the Hall (④) moved to the position of the Toilet (①).

配置番号の変更





配置番号を、任意の番号へ変更することが可能です。

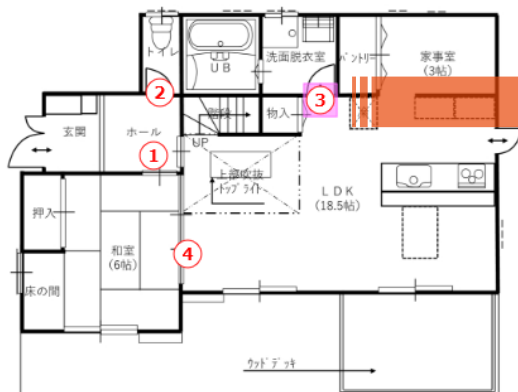
例) 「③洗面脱衣室」を②に変更する場合・・・

- (1) 「番号編集」をクリック
- (2) 3 → 2 に番号を変更
- (3) 「反映」をクリック

元の連番の状態に戻したい場合は
「連番に戻す」をクリックします

(1)

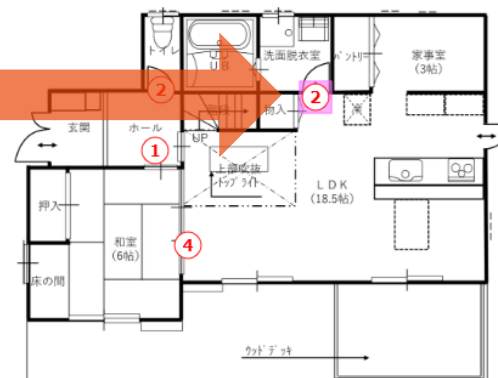
<input checked="" type="checkbox"/>	番号編集	フロア	部位名	並び替え	一括選定	
<input type="checkbox"/>	①	 操作	1 階 ▼	01	ホール ▼	ホール
<input type="checkbox"/>	②	 操作	1 階 ▼	01	トイレ ▼	トイレ
<input type="checkbox"/>	③	 操作	1 階 ▼	01	洗面・脱衣! ▼	洗面・脱衣室
<input type="checkbox"/>	④	 操作	1 階 ▼	01	和室 ▼	和室～LDK



(3)

✓	反映	連番に戻す	フロア	部位名	並び替え	一括選定
U	1	操作	1階	▼ 01	ホール	▼ ホール
U	2	操作	1階	▼ 01	トイレ	▼ トイレ
U	(2)	操作	1階	▼ 01	洗面・脱衣	▼ 洗面・脱衣室
U	4	操作	1階	▼ 01	和室	▼ 和室～LDK

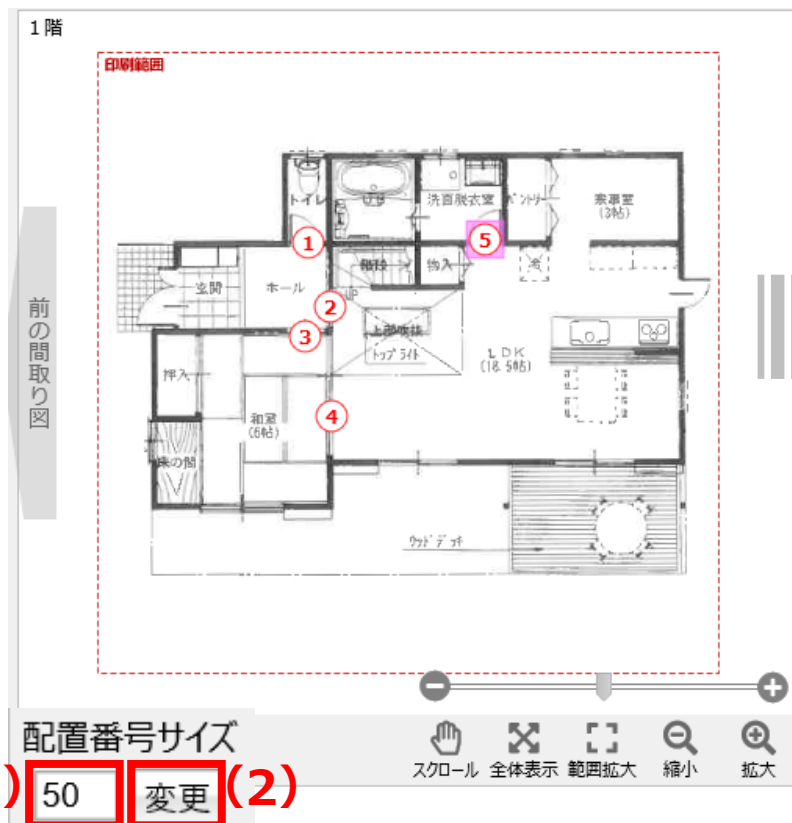
(2)



配置番号のサイズ変更

「配置番号サイズ」の数値を変更すると、番号の大きさが変更出来ます。
(初期値 : 50 対応範囲 : 1 ~ 99)

- (1) 数値を変更
- (2) 「変更」をクリック



1. 画面構成

2. 商品選定

仕様入力

「セットNo.」から入力

「画像から選ぶ」から入力

2本目以降のプラン作成

変更と削除

品番・金額の算出

3. 明細の並び替えと番号編集

4. プラン済の物件に後から番号を配置する方法

5. 複数セットを見積り時の注意点

6. 部屋設定している場合の建具の配置方法

4. プラン済の物件に後から番号を配置する方法

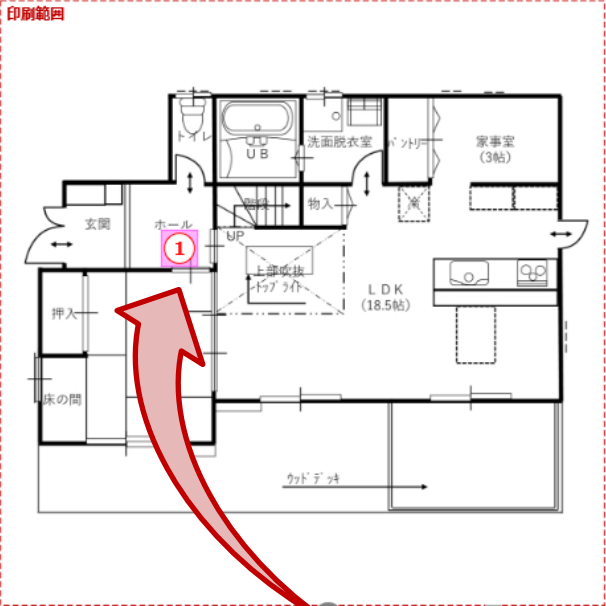
29/36

プラン済の物件に後から番号を配置する方法

明細行の赤丸部分をドラッグ&ドロップ

1階

印刷範囲



次の間取り図

参照中 U

セットNo. XMJ 確認 画像から選ぶ(従来方法)

シリーズ VERITIS (2017年6月発売)

色柄 本体 ウォールナット柄 (TY)

枠 ウォールナット柄 (TY)

デザイン 採光 (HA・HB・HCはベリティス) HC型

開閉方式 上吊引戸アウトセット納まり

上吊引戸アウトセット納まり引き

配置なしでプラン追加 セット数・壁厚変更・必要部材 画像から選ぶ(仕様一覧) 初期値セット

枠種類 選択不可 選択不可

納まり 固定枠納まり 勝手 右引手 (R)

サイズ 枠外高さ 2035 mm 2100 mm ※アウトセットの場合は見えがかり高さ/幅を記入ください。

枠外幅 1577 mm 780 mm ※ベリテス・2方枠の場合は天井高さを記入ください。

ハンドル・引手 C3型・ロング引手サテンシルバー色 (塗装)・空錠

蝶番 選択不可

本体上部仕様 戸先側・戸尻側両側ソフトクローズ

ハンドル取付 選択不可 →両開きのみ選択できます。

下レール・数居 ガイドピン色 選択不可 見切り なし

その他特注: 特注仕様 オプション: オプション 仕様確定

番号編集 フloor 部位名 並び替え 一括選定 セット数 金額 (税抜) 品番参照

操作	Floor	部位名	並び替え	一括選定	セット数	金額 (税抜)	品番参照
U	1階	01	ホール	ホール	1	¥252,600	品番参照
U	1階	01	トイレ	トイレ	1	¥75,300	品番参照
U	1階	01	洗面・脱衣	洗面・脱衣室	1	¥131,400	品番参照
U	1階	01	和室	和室~LDK	1	¥505,100	品番参照

配置番号サイズ 50 変更 スクロール 全体表示

図面最新化

U 1 操作 1階 01 ホール 1 ¥252,600 品番参照

U 操作 1階 01 トイレ 1 ¥75,300 品番参照

U 操作 1階 01 洗面・脱衣 1 ¥131,400 品番参照

U 操作 1階 01 和室 1 ¥505,100 品番参照

1. 画面構成

2. 商品選定

仕様入力

「セットNo.」から入力

「画像から選ぶ」から入力

2本目以降のプラン作成

変更と削除

品番・金額の算出

3. 明細の並び替えと番号編集

4. プラン済の物件に後から番号を配置する方法

5. 複数セットを見積り時の注意点

6. 部屋設定している場合の建具の配置方法

複数セット数の番号を配置する場合の注意点

1つの明細で複数の番号を付けることが出来ないため、
間取り図上に番号を配置したい場合はセット数を1に変更して配置することが必要です。

×不可

✓	番号編集	フロア	部位名	並び替え	一括選定	セット数	金額(税抜)	品番参照	備考
①	操作	1階	01			1	¥54,000	品番参照	選択仕様
②	操作	1階	01			1	¥54,000	品番参照	選択仕様
③	操作	1階	01			3	¥162,000	品番参照	選択仕様

○可能

✓	反映	連番に戻す	フロア	部位名	並び替え	一括選定	セット数	金額(税抜)	品番参照	備考
1	操作		1階	01			1	¥54,000	品番参照	選択仕様：片開きドア
2	操作		1階	01			1	¥54,000	品番参照	選択仕様：片開きドア
3	操作		1階	01			1	¥54,000	品番参照	選択仕様：片開きドア
3	操作		1階	01			1	¥54,000	品番参照	
3	操作		1階	01			1	¥54,000	品番参照	

複数セット数の番号を配置する場合の操作方法

例) 「⑤洋室」の3セット分を番号配置する場合

- (1) 「操作」から「変更」をクリック
- (2) 「セット数・壁厚変更・必要部材」をクリックし
- (3) セット数を1に変更し
- (4) 「確定」をクリック
- (5) 「仕様確定」をクリック

番号編集	フロア	部位名	並び替え	一括選定	セット数
①	操作	1階	01	ホール	1
②	操作	1階	01	トイレ	1
③	操作	1階	01	洗面・脱衣	1
④	操作	1階	01	和室	1
⑤	操作	2階	02	洋室	3

- (1) 変更
- 削除
 - 部位を上複写
 - 部位を下複写
 - 部位を末尾に複写
 - 品番編集
 - まとめて品番入力

変更中

セットNo. XMJ 確認 画像から選ぶ(従来方法)

シリーズ VERITIS (2017年6月発売)

色柄 本体 チェリー柄 (CY)

枠 チェリー柄 (CY)

デザイン パネル P A型

開閉方式 開き戸

開き戸タイプ

(2) セット数・壁厚変更・必要部材 画像から選ぶ(仕様一覧) 初期値セット

配置なしでプラン追加

枠種類 固定枠

セット数 (3) 1

必要部材

納まり

サイズ

必要部材

ハンドル・蝶番

本体上

ハンドル

下レール

ガイドピン

その他特

建築工法

モジュール

階段部柱芯々寸法

その他柱芯々寸法

柱角寸法

外胴縁寸法

下地材厚寸法

壁厚寸法

ハウズ標準仕様No. : ハウズ標準仕様Noクリア

(4) 確定 キャンセル

(5) 仕様確定

(6) ⑤のドア画像を2回図面へ配置し、⑥⑦の明細を作成する

(7) 「番号編集」をクリック



複数セット数の番号を配置する場合の操作方法

(8) 6→5、7→5 に番号を修正

(9) 「反映」をクリック

(10) 「一括選定」をクリック

2階

印刷範囲

前の間取り図

下屋

下屋

トイレ

クローゼット

ホール

吹抜

トッポライト

書斎 (4帖)

ウォークインクローゼット

洋室 (6帖)

洋室 (6.5帖)

洋室 (8.5帖)

バルコニー

セットNo. XMJ

シリーズ VERITIS (2017年6月発売)

色柄 本体 チェリー柄 (CY)

枠 チェリー柄 (CY)

デザイン パネル PA型

開閉方式 開き戸

片開きドア

配置なしでプラン追加

セット数・壁厚変更・必要部材

画像から選ぶ(仕様一覧)

枠種類 固定枠

ソフトクロスなし

納まり 平壁納まり

勝手 右吊り元 (R)

サイズ 枠外高さ 2035mm

2100mm ※アウトセットの場合は見えがかり

枠外幅 755mm

755mm ※ベリテラ・2方枠の場合は天井高

ハンドル・引手 A1型サテンシルバー色 (塗装)・空錠

蝶番 カバー蝶番サテンシルバー色 (塗装)

本体上部仕様 なし

ハンドル取付 選択不可

→両開きのみ選択できます。

下パネル・軌層 選択不可

見切り なし

特注仕様 オプション

オプション

(9) 反映

並び替え

(10) 一括選定

セット数

U	操作	1階	01	ホール	ホール	1
U	操作	1階	01	トイレ	トイレ	1
U	操作	1階	01	洗面・脱衣	洗面・脱衣室	1
U	操作	1階	01	和室	和室~LDK	1
U	操作	2階	02	洋室	洋室	1
U	操作	2階	02	洋室	洋室	1
U	操作	2階	02	洋室	洋室	1

配置番号サイズ

50 変更

図面最新化

部屋表示

スクロール 全体表示 範囲拡大 縮小 拡大

(8) 6→5、7→5 に番号を修正

1. 画面構成

2. 商品選定

仕様入力

「セットNo.」から入力

「画像から選ぶ」から入力

2本目以降のプラン作成

変更と削除

品番・金額の算出

3. 明細の並び替えと番号編集

4. プラン済の物件に後から番号を配置する方法

5. 複数セットを見積り時の注意点

6. 部屋設定している場合の建具の配置方法

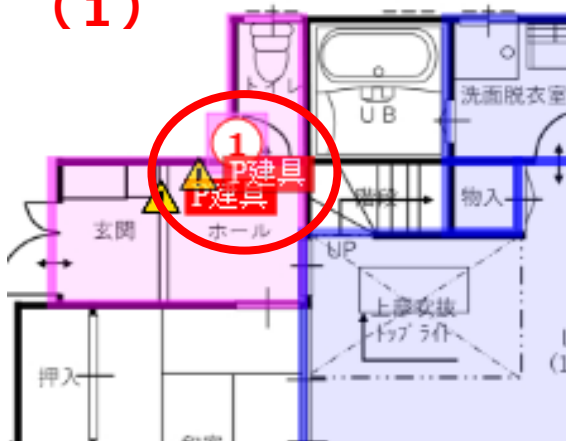
部屋設定をしている場合の建具の配置方法

番号を配置すると、「P 建具」アイコンが出現します。「P 建具」アイコンを設定すると、建具の開口部分の幅木の長さを自動でマイナスします。

「部屋設定」については
***のマニュアルを
ご参照ください。

- (1) 建具が2つの部屋にまたがる場合(例: ホールとトイレの間の幅木をマイナス)
⇒「P 建具」アイコンを2つの部屋がピンクになる位置でドラッグ&ドロップ
- (2) 建具が1つの部屋にかかる場合(例: LDKと和室の間で、LDK側の幅木をマイナス)
⇒「P 建具」アイコンを部屋の辺にかかる位置でドラッグ&ドロップ
- (3) 幅木をマイナスする必要のない箇所(例: 家事室のパントリーの建具をプランする)
⇒「P 建具」アイコンをゴミ箱へドラッグ&ドロップ

(1)



(2)



(3)

