

# 間取り図積算操作マニュアル

**【内装ドア、収納用建具、収納用開き扉】  
～間取り図面あり～**

## 1. 画面構成 ……P2,3

2. 商品選定

仕様入力

「セットNo.」から入力

「画像から選ぶ」から入力

2本目以降のプラン作成

プランの削除

品番・金額の算出と参照

…P4~6

…P7~12

…P13~14

…P15

…P16~18

## 3. 明細の並び替えと番号編集 ……P19~23

## 4. プラン済の物件に後から番号を配置する方法 ……P24,25

## 5. 複数セットを見積り時の注意点 ……P26~27

## 6. 部屋設定している場合の建具の配置方法 ……P28,29

# 1. 画面構成

## 2. 商品選定

仕様入力

「セットNo.」から入力

「画像から選ぶ」から入力

2本目以降のプラン作成

プランの削除

品番・金額の算出と参照

## 3. 明細の並び替えと番号編集

## 4. プラン済の物件に後から番号を配置する方法

## 5. 複数セットを見積り時の注意点

## 6. 部屋設定している場合の建具の配置方法

図面に配置せずに追加する場合は「プラン追加」ボタン。配置する場合は画像を図面表示領域にドラッグアンドドロップで配置してください。

(1) 仕様選定エリア

(2) 図面エリア

(3) 明細一覧エリア

No.	フロア	部屋名	セオ数	金額(税込)	品番参照	備考
1	1階	トイレ	1	¥76,400	品番参照	選択仕様:トイレ用片開きドア
2	1階	洗面所	1	¥98,000	品番参照	選択仕様:洗面所用片開きドア
3	1階	LDK	1	¥114,200	品番参照	選択仕様:上吊り片引き HA型
4	1階	玄関	1	¥114,200	品番参照	選択仕様:上吊り片引き HA型
5	2階	トイレ	1	¥76,400	品番参照	選択仕様:トイレ用片開きドア
6	2階	洋室	4	¥370,400	品番参照	選択仕様:片開き PD型 固定

## 配置番号の種類

- ① …内装ドア
- 1 …収納用建具
- 1 …収納用開き扉

※番号の修正や配置位置の調整は各商品選定画面で  
ご対応ください

(1) 仕様選定エリア

…仕様を選定出来ます

(2) 図面エリア

…取り込んだ図面が1フロアずつ表示されます  
「次の間取り図」で、1階・2階の図面を切り替え出来ます

(3) 明細一覧エリア

…選定した明細が表示されます

## 1. 画面構成

## 2. 商品選定

### 仕様入力

「セットNo.」から入力

「画像から選ぶ」から入力

2本目以降のプラン作成

### プランの削除

### 品番・金額の算出と参照

## 3. 明細の並び替えと番号編集

## 4. プラン済の物件に後から番号を配置する方法

## 5. 複数セットを見積り時の注意点

## 6. 部屋設定している場合の建具の配置方法

## 「セットNo.」から入力

- (1) テキストボックスにセットNoを入力
- (2) 「確認」をクリック
- (3) 「仕様確定」をクリック

内装ドア

壁厚変更・必要部材 画像から選ぶ

セット数 1 + -

セットNo. XMJ E2PABN01R73UY 確認

シリーズ VERITIS (2022年2月発売) ?

寺尾テスト 物件No: A04TU 提案No: WD0DWA

商材積算

図面に配置せずに追加する場合は「プラン追加」ボタン配置する場合は画像を図面表示領域にドラッグアンドドロップで配置してください

内装ドア

壁厚変更・必要部材 画像から選ぶ

セット数 1 + -

セットNo. XMJ 確認

シリーズ VERITIS (2022年2月発売) ?

タイプ スタンダードレーベル ?

本体色柄 ビュアワイルドオーク柄 (VW) ?

特色柄 ワイルドオーク柄 (PV) ?

デザインくり 採光 (H\*型は引戸専用) ?

デザインコード HA型 ?

開閉方式 上吊引戸 ?

開閉方式コード 上吊り片引き ?

初期直セット

特種類1 固定枠 ?

特種類2 特見込み155mm ?

特種類3 選択不可 ?

納まり 平置納まり ?

開手 右引手 (R) ?

引き差し なし ?

特注仕様 オプション 仕様確定 プラン追加

印刷範囲

1階 寺尾邸

図面最新化 40 変更 部屋表示

No.	番号	並び替え	一括選定	品番参照	部位名	セット数	金額(税別)
1	①	操作	1階	01	トイレ	1	¥76.4
2	②	操作	1階	01	洗面所	1	¥98.0
3	③	操作	1階	01	LDK	1	¥114.2
4	④	操作	1階	01	玄関	1	¥114.2
5	⑤	操作	2階	02	トイレ	1	¥76.4
6	⑥	操作	2階	02	洋室	4	¥370.4

## 「セットNo.」から入力

## (4) 画像をドラッグ＆ドロップで図面に配置し、見積り仮確定

商材積算

図面に配置せず追加する場合は「プラン追加」ボタン  
配置する場合は画像を図面表示領域にドラッグアンドドロップで配置してください

内装ドア

壁厚変更・必要部材 画像から選ぶ

セット数 1

セットNo. XMJ E2PABN01R73UY

シリーズ VERITIS (2022年2月発売)

タイプ スタンダードレーベル

本体色柄 ソフトウォールナット柄(UY)

特色柄 ソフトウォールナット柄(UY)

デザインベリ パネル

デザインコード PA型

開閉方式 開き戸

開閉方式コード 片開き

初期値セット

枠種類1 固定枠

枠種類2 枠見込み110mm

① 追加中  
画像を図取り図に配置してください

印刷範囲

(4)

1階 ※様邸

図面最新化 配置番号サイズ 30 変更 部屋表示

番号編集 並び替え 一括決定 品番参照

No.	フロア	部位名	セット数	金額(税抜)
1	1階	トイレ	1	品番未算出

1本目のドア

1 ① 操作 1階 01 トイレ × トイレ 1 品番未算出 品番参照

※部屋作成をしておけば自動で部屋名がセットされます

## (5) 部位名を選択/記入

## 「画像から選ぶ」から入力

- (1)「画像から選ぶ」をクリック
- (2)仕様を選択 ※「初期値セット」ボタンもご活用ください
- (3)「確定」をクリック

内装ドア

壁厚変更・必要部材 **画像から選ぶ** (1)

セット数 1 **+** **-**

セットNo. XMJ **確認**

シリーズ VERITIS(2022年2月発売) ?

タイプ 未選択 ?

シリーズ

VERITIS(2022年2月発売)

タイプ

Standard Label  
スタンダードレーベル  
ペリティス スタンダードレーベル

Craft Label  
クラフトレーベル  
ペリティス クラフトレーベル

Plus Label  
プラスレーベル  
ペリティス プラスレーベル

機能ドア  
ペリティス 機能ドア

開閉方式コード

片開きドア  
片開きドア

襖子ドア  
襖子ドア

両開きドア  
両開きドア

(2) 「初期値セット」ボタン押下で仕様が埋まる

初期値セット

特種類

ケーシング枠  
固定枠  
固定枠(特注品)

デフォルト値が自動セット

下レール・敷居・ガイドピン色

選択不可

(3) **仕様確定**

確定 キャンセル

※仕様が全て埋まったら、ボタンが押せる状態になる



## 「画像から選ぶ」から入力

### (4) 画像をドラッグ&ドロップで図面に配置し、見積り仮確定

商材積算

図面に配置せずに追加する場合は「プラン追加」ボタン、配置する場合は画像を図面表示領域にドラッグアンドドロップで配置してください

① 追加中  
画像を図取り図に配置して下さい

内装ドア

壁厚変更・必要部材 画像から選ぶ

セット数 1

セットNo. XND

シリーズ VERITIS(2022年2月発売)

タイプ クラフトレーベル

本体色柄 ワイルドオーク柄(PV)

特色柄 ワイルドオーク柄(PV)

デザインベクトル トイレ(塗装対応)

デザインコード TC型

開閉方式 開き戸

開閉方式コード トイレ用片開きドア

初期値セット

枠種類1 固定枠

枠種類2 枠見込み155mm

印刷範囲

(4)

1階 テスト様邸

配置番号サイズ 30 変更 部屋表示

番号編集 並び替え 一括決定 品番参照

No.	フロア	部位名	セット数	金
1	1階	01 トイレ	1	品番未算出 品番参照

1本目のドア

### (5) 部位名を選択/記入

※部屋作成をしておけば自動で部屋名がセットされます

## 「画像から選ぶ」から入力

### 「特注仕様」を入力する場合

- (1) 「特注仕様」をクリックし、特注画面へ
- (2) 「サイズ特注」や「その他の特注1」にて特注仕様を入力
- (3) 間取り図積算画面へ戻る場合は「確定」をクリック

→11頁の (5) へ

本体上部仕様 なし

ハンドル取付 選択不可

下レール・敷居・ガイドピン色 選択不可

**特注仕様** オプション 仕様確定 プラン追加

(1)

(2) ▼サイズや伸び寸の特注は  
「サイズ特注」のタブで入力

特注仕様

サイズ特注 その他の特注1 その他の特注2

特外幅(W)

標準 755 mm

最小 500 mm

最大 956 mm

ドア幅(DW)

標準 699 mm

最小 444 mm

最大 900 mm

有効開口幅

標準 634 mm

最小 379 mm

最大 835 mm

特外高さ(H)

標準 2035 mm

最小 940 mm

最大 2100 mm

ドア高さ(DH)

標準 1995 mm

最小 900 mm

最大 2400 mm

伸び寸 (収容寸)

標準 0 mm

最小 0 mm

最大 0 mm

確定 キャンセル 仕様確定

▼錠や採光部などの特注は  
「その他の特注1」のタブで入力

サイズ特注 その他の特注1 その他の特注2

本体色別A面

本体色別B面

特色別A面

特色別B面

ソフトウォールナット柄 (UV)

ソフトウォールナット柄 (UV)

ソフトウォールナット柄 (UV)

ソフトウォールナット柄 (UV)

明かり窓

錠付位置

採光部・バルコ

採光部表裏

明かり窓なし

錠加工なし

ガラスなし (A・B・C・D・E・F・G・H・I・J・K・L・M・N・O・P・Q・R・S・T・U・V・W・X・Y・Z)

ガラスなし (A・B・C・D・E・F・G・H・I・J・K・L・M・N・O・P・Q・R・S・T・U・V・W・X・Y・Z)

トイシ用丸明かり窓なし

錠加工なし

ガラスなし (A・B・C・D・E・F・G・H・I・J・K・L・M・N・O・P・Q・R・S・T・U・V・W・X・Y・Z)

ガラスなし (A・B・C・D・E・F・G・H・I・J・K・L・M・N・O・P・Q・R・S・T・U・V・W・X・Y・Z)

選択不可

(3) 確定 キャンセル 仕様確定

## 「オプション」を入力する場合

- (1) 「オプション」をクリックし、オプション画面へ
- (2) 「オプション1」のタブにてカラーを選択
- (3) 必要なオプション品の数量を入力
- (4) 間取り図積算画面へ戻る場合は「確定」をクリック →11頁の (5) へ



(4) ☐

### 「画像から選ぶ」から入力

#### 特注画面・オプション画面から戻ってきた後の操作

#### (5) 「仕様確定」をクリック

Point1 : 「特注仕様」で入力したサイズが反映 !

Point2 : 仕様変更・追加した項目は、  
項目名がピンク色になるのでわかりやすい !

The screenshot shows a specification selection interface for a Panasonic product. The title is '内装ドア' (Interior Door). The options are as follows:

- 勝手: 右吊り元(R)
- 引き残し: 選択不可
- 高さ: 2035mm
- 枠外高さ(UH): 2100 mm (with +/- buttons)
- 枠外幅(UW): 800 mm (with +/- buttons)
- ハンドル・引手色: サテンシルバー色(塗装)
- ハンドル・引手: A1型サテンシルバー色(塗装)
- 蝶番: カバー蝶番サテンシルバー色
- 本体上部仕様: 他社製アクローザーあり (highlighted in pink)
- ハンドル取付: 選択不可
- 下レール・数居・ガイドピン色: 選択不可

At the bottom, there are four buttons: '特注仕様' (Special Specification), 'オプション' (Option), '仕様確定' (Confirm Specification), and 'プラン追加' (Add Plan). The '仕様確定' button is highlighted with a red box and a red arrow, with the number (6) next to it.

## 「画像から選ぶ」から入力

## 特注画面・オプション画面から戻ってきた後の操作

図面に配置せずに追加する場合は「プラン追加」ボタン。配置する場合は画像を図面表示領域にドラッグアンドドロップで配置してください。

① 追加中  
画像を図取り図に配置して下さい

印刷範囲

(4)

1階 テスト様邸

配置番号サイズ  
図面最新化 30 変更 部屋表示

番号編集 並び替え 一括決定 品番参照

No.	フロア	部位名	セット数	金
1	1階	01 トイレ	1	品番未算出 品番参照

1本目のドア

(6) 画像をドラッグ&ドロップで図面に配置し、見積り仮確定

(7) 部位名を選択/記入

※部屋作成をしておけば自動で部屋名がセットされます

## 2本目以降のプランの作成

## 1 本目と同じ仕様の場合は、このままプランを複写

## (1) 画像をドラッグ&amp;ドロップで図面に配置し、見積り仮確定

**商材積算**

図面に配置せずに追加する場合は「プラン追加」ボタン、配置する場合は画像を図面表示領域にドラッグアンドドロップで配置してください。

**内装ドア**

壁厚変更・必要部材 画像から選ぶ

セット数 1

セットNo. XMJ E2PABN01R73UY

シリーズ VERITIS(2022年2月発売)

タイプ スタンダードレーベル

本体色柄 ソフトウォールナット柄(UY)

枠色柄 ソフトウォールナット柄(UY)

デザインバリエーション パネル

デザインコード PA型

開閉方式 開き戸

開閉方式コード 片開き

枠種類1 固定枠

枠種類2 枠見込み110mm

**① 参照中**

**(4)**

印刷範囲

1階 ※※様邸

配置番号サイズ 30

図面最新化

「<<」 番号編集 並び替え 一括選定 品番参照

No.		フロア	部位名	セット数	金額(税別)	品番
1	①	1階	01 トイレ	1	品番未算出	品
2	②	1階	01	1	品番未算出	品

**2本目のドア**

## 2本目以降のプランの作成

### 1 本目と異なる仕様の場合は、仕様変更してから配置する

#### (2) いずれかの方法で仕様を変更する

内装ア

壁厚変更・必要部材

画像から選ぶ

セット数 1

セットNo. QM E2PABN01R73UY 確認

シリーズ VERITIS(2022年2月発売)

タイプ **スタンダードレーベル**

本体色柄 ソフトウォールナット柄(UV)

特色柄 ソフトウォールナット柄(UV)

デザインベクトリ パネル

デザインコード PA型

開閉方式 開き戸

開閉方式コード 片開き

初回明値セット

仕様種1 固定枠

仕様種2 枠見込み110mm

仕様種3 ソフトクローズなし

納まり 平置納まり

勝手 右吊り元(R)

引き廻し 選択不可

高さ 2035mm

仕様確定

(2-1) 「画像から選ぶ」 から変更

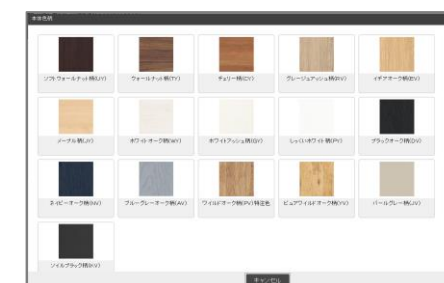
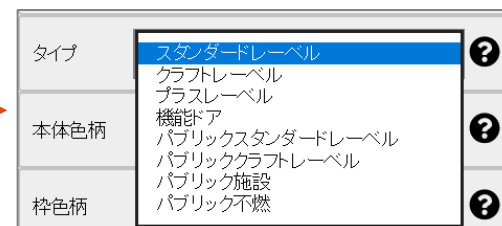
(2-2) プルダウン から変更

(2-3) 「？」ボタン から変更

何か1つでも仕様を変更したらドアの画像が消えて仕様選定中になります

② 変更中  
仕様選定中  
仕様確定を  
してください

(3) 「仕様確定」をクリック



変更完了

## プランの削除

- (1) 「操作」から「削除」をクリック
- (2) ポップアップの「はい」をクリック

配置した番号はそのまま  
(旧システムでは自動繰り上がり)

(1)

			部位名	セット数
①	操作		01 トイレ トイレ	1
②	操作	1階	01 洗面所 洗面所	1
③	削除		01 リビング リビング	1

部位を上へ複写  
部位を下へ複写  
部位を末尾に複写  
部位を上へ移動  
部位を下へ移動

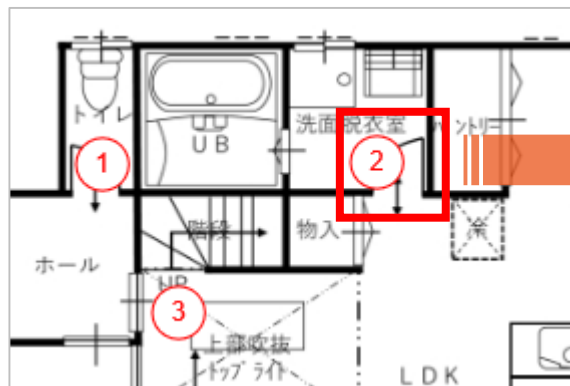
			部位名	セット数
①	操作	1階	01 トイレ トイレ	1
③	操作	1階	01 リビング リビング	1

部位削除

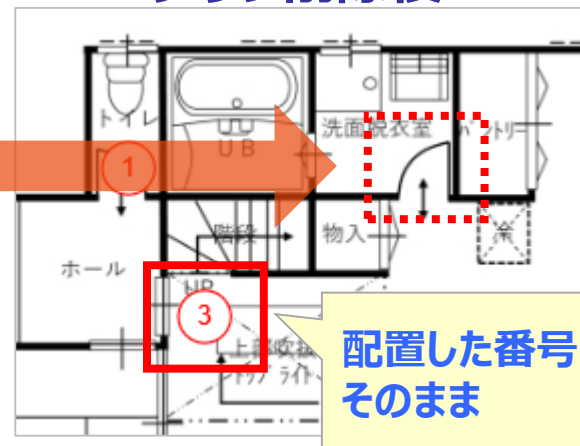
? 部位を削除します。よろしいですか?

(2)

プラン削除前



プラン削除後



配置した番号は  
そのまま



## 品番金額の算出

テスト件名 物件No: A06D2 提案No: WD23ZA

← 戻る 進む → 閉じる

**商材積算**

図面に配置せずに追加する場合は「プラン追加」ボタン、配置する場合は画像を図面表示領域にドラッグアンドドロップで配置してください

**内装ドア**

壁厚変更・必要部材 画像から選ぶ

収納用建具 セット数 1 + -

収納用開き扉 セットNo. XMJ 確認

ジャストカット窓枠 シリーズ VERITIS (2022年2月発売) ?

窓枠 タイプ ベリティス スタンダードレーベ ?

廻り縁 本体色柄 ウォールナット柄(TY) ?

幅木 特色柄 ウォールナット柄(TY) ?

木質床材

配置のみ商品

デザインベクリ パネル ?

デザインコード PA型 ?

開閉方式 上吊り戸 ?

開閉方式コード 上吊り戸引違い ?

初期値セット

特注仕様 オプション 仕様確定 プラン追加

追加中

画像を開取図面に配置して下さい

印刷範囲

1階 某 様邸

図面最新化 30 変更 部屋表示

一括選定

番号編集 並び替え

No.	操作	フロア	部位名	金額(税抜)	品番参照	備考
1	①	1階	01 ホール	品番未算出	品番参照	
2	②	1階	01 洗面・脱衣室	品番未算出	品番参照	
3	③	1階	01 リビング	品番未算出	品番参照	

初期値セット

(1) フロアや部位名を入力  
(2) 「一括選定」をクリック

No.	操作	フロア	部位名	セット数	金額(税抜)	品番参照	備考
1	①	1階	01 ホール		¥56,000	品番参照	選択仕様: 片開きドア
2	②	1階	01 洗面・脱衣室		¥56,000	品番参照	選択仕様: 片開きドア
3	③	1階	01 リビング		¥162,500	品番参照	選択仕様: 上吊り戸

## 品番の参照

## 「品番参照」をクリック

品番参照									
No.		フロア	部位名	セット数	金額(税抜)	品番参照	備考		
1	①	1階	01 ホール	1	¥56,000	品番参照	選択仕様:片開きドア		
2	②	1階	01 洗面・脱衣室	1	¥50,000	品番参照	選択仕様:片開きドア		
3	③	1階	01 リビング	1	¥161,500	品番参照	選択仕様:上吊り戸		

## ● 1本ずつ見積りを確認

配置番号	品番	品名	サイズ	数量	入数	単価	金額	在庫区分
①	1階 トイレ 内装ドア VERITIS (2017年6月発売) チェリー柄 (CY)						¥ 78,500	
	MJE19TAD	◇本体DW744XDHD2060	744×36×2060	1	1	39,300	39,300	
	MJE19W	◇枠UW800XUH2100	800×155×2100	1	1	29,500	29,500	
	MJE1HA14ST	ベリ レバーハンドルA1型 表示錠 ST		1	1	6,500	6,500	
	MJE1VM012CY	ベリ 開き戸用見切縁 CY	830×43×15	1	1	3,200	3,200	
選択仕様: トイレ用片開きドア T A型 固定枠 枠見込み155mm 右吊り元 (R) カバー蝶番サテンシルバー色 (塗装)								
特注仕様: UW800XUH2100								

## ● 全ての見積りを確認

配置番号	品番	品名	サイズ	数量	入数	単価	金額	在庫区分	備考
①	1階 内装ドア VERITIS (2017年6月発売) ソフトウォールナット柄 (UY)							¥ 54,000	
+	XMJE1PADN01R73UY	ベリ 片開きドア 155 PA UY	755×155×2035	1		54,000	54,000		
選択仕様: 片開きドア PA型 固定枠 枠見込み155mm 右吊り元 (R) カバー蝶番サテンシルバー色 (塗装)									
②	1階 内装ドア VERITIS (2017年6月発売) ソフトウォールナット柄 (UY)							¥ 59,400	
■	XMJE1TADN02L73UY	ベリ トイレドア 155 TA UY	755×155×2035	1		59,400	59,400		
	MJE1DTA02BN73UY	ベリTA型ドア本体C蝶699 UY	699×36×1995	1	1	30,200	30,200		
	MJE1WDN00BL73UY	ベリ155固片開枠C蝶L2M755UY	755×155×2035	1	1	22,700	22,700		
	MJE1HA14ST	ベリ レバーハンドルA1型 表示錠 ST		1	1	6,500	6,500		

Point



Point : 「+」ボタンをクリックすると、品番の詳細確認(子品番展開)が可能 !

(1) 「進む」をクリックし、品番確認画面へ  
(2) または、引き続き他の商品画面へ切り替え

進む →

## 品番確認画面



## 1. 画面構成

## 2. 商品選定

仕様入力

「セットNo.」から入力

「画像から選ぶ」から入力

2本目以降のプラン作成

プランの削除

品番・金額の算出

## 3. 明細の並び替えと番号編集

## 4. プラン済の物件に後から番号を配置する方法

## 5. 複数セットを見積り時の注意点

## 6. 部屋設定している場合の建具の配置方法

## プランの並び替え

「並び替え」をクリックすると  
フロア・部位名を基準に番号の自動入替が可能です

<

**Point : フロア・・・1階から昇順に並び変わります。**

**部位名・・・プルダウンで選択している場合：プルダウン内の順番で並び変わります。**

**手入力している場合：あ～、1～、A～の順番で並び変わります。**



## 配置番号の変更

配置番号を、任意の番号へ変更することが可能です。

例) 「③リビング」を②に変更する場合・・・

- (1) 「番号編集」をクリック
- (2) 3 → 2 に番号を変更
- (3) 「反映」をクリック

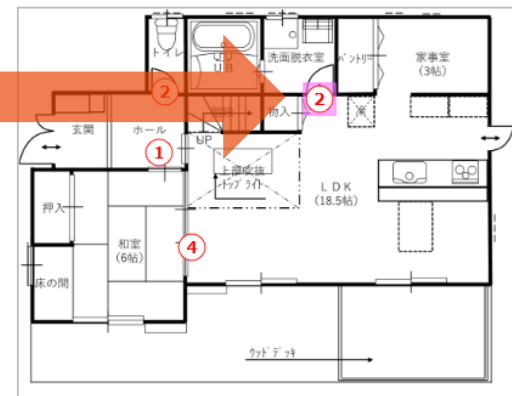
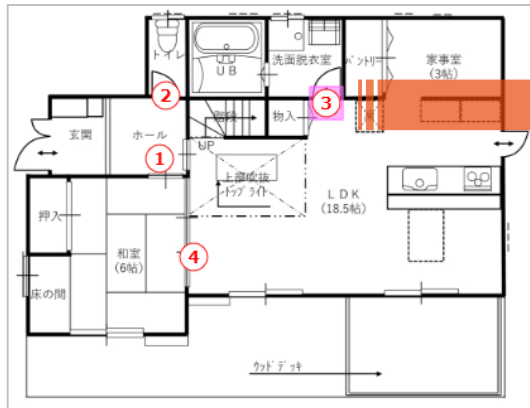
元の連番の状態に戻したい場合は  
「連番に戻す」をクリックします

(1)

「番号編集」		並び替え	一括選定	品番参照
No.		フロア	部位名	
1	①	1階	01	ホール
2	②	1階	01	洗面・脱衣室
3	③	1階	01	リビング
4	④	1階	01	納戸

(3)

《		反映	キャンセル	連番に戻す		
No.			フロア		部位名	
1	1	 操作	1階	01	ホール	ホール
2	2	 操作	1階	01	洗面・脱衣室	洗面・脱衣室
(2)	2	 操作	1階	01	リビング	リビング
4	4	 操作	1階	01	納戸	納戸



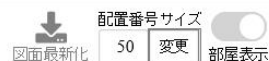
## 配置番号のサイズ変更

「配置番号サイズ」の数値を変更すると、番号の大きさが変更出来ます。  
(初期値：50 対応範囲：1～99)

- (1) 数値を変更
- (2) 「変更」をクリック



1階 某 様邸

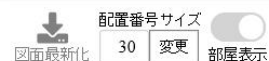


配置番号サイズ

(1) 50 変更 (2)



1階 某 様邸



配置番号サイズ

30 変更



## 1. 画面構成

## 2. 商品選定

仕様入力

「セットNo.」から入力

「画像から選ぶ」から入力

2本目以降のプラン作成

プランの削除

品番・金額の算出

## 3. 明細の並び替えと番号編集

## 4. プラン済の物件に後から番号を配置する方法

## 5. 複数セットを見積り時の注意点

## 6. 部屋設定している場合の建具の配置方法

# 4. プラン済の物件に後から番号を配置する方法

25/29

## プラン済の物件に後から番号を配置する方法

### 明細行の赤丸部分をドラッグ&ドロップ

商材積算

図面に配置せずに追加する場合は「プラン追加」ボタン、配置する場合は画像を図面表示領域にドラッグアンドドロップで配置してください。

内装ドア

壁厚変更・必要部材 画像から選ぶ

セット数 1 + -

セットNo. XMJ 確認

シリーズ VERITIS (2022年2月発売) ?

タイプ ベリティス スタンダードレーベ ?

本体色柄 ウォールナット柄(TY) ?

特色柄 ウォールナット柄(TY) ?

デザインペリ パネル ?

デザインコード PA型 ?

開閉方式 開き戸 ?

開閉方式コード 片開きドア ?

初期値セット

特注仕様 オプション 仕様確定 プラン追加

参照中

印刷範囲

1階

図面最新 30 変更 部屋表示

番号編集 並び替え 一括選定 品番参照

No.		フロア	部位名	セット数	金額(税抜)	品番参照	備考		
1	①	1階	01	ホール	ホール	1	¥56,000	品番参照	選択仕様:片開きドア PA型 固定枠 枠見込み155m
2	①	1階	01	洗面・脱衣室	洗面・脱衣室	1	¥56,000	品番参照	選択仕様:片開きドア PA型 固定枠 枠見込み155m
3	U	1階	01	リビング	リビング	1	¥162,500	品番参照	選択仕様:上吊引戸違い PA型 固定枠 枠見込み1

1階

No.		フロア	部位名	セット数	金額(税抜)	品番参照	備考		
1	①	1階	01	ホール	ホール	1	¥56,000	品番参照	選択仕様:片開きドア PA型 固定枠 枠見込み155m
2	①	1階	01	洗面・脱衣室	洗面・脱衣室	1	¥56,000	品番参照	選択仕様:片開きドア PA型 固定枠 枠見込み155m
3	U	1階	01	リビング	リビング	1	¥162,500	品番参照	選択仕様:上吊引戸違い PA型 固定枠 枠見込み1

次の図

スクロール 縮小 拡大 全体表示 範囲拡大

## 1. 画面構成

## 2. 商品選定

仕様入力

「セットNo.」から入力

「画像から選ぶ」から入力

2本目以降のプラン作成

プランの削除

品番・金額の算出

## 3. 明細の並び替えと番号編集

## 4. プラン済の物件に後から番号を配置する方法

## 5. 複数セットを見積り時の注意点

## 6. 部屋設定している場合の建具の配置方法

## 複数セット数の番号を配置する場合の操作方法

例) 「④洋室」の3セット分を番号配置する場合

- (1) セット数3で積算し「仕様確定」
- (2) 部屋に配置

商材積算

図面に配置せずに追加する場合は「プラン追加」ボタン。配置する場合は画像を図面表示領域にドラッグアンドドロップで配置してください。

内装ドア

壁厚変更・必要部材

画像から選び

セット数 3

セットNo. XMJ E2PADN01L73RV

確認

シリーズ VERITIS (2022年2月発売)

タイプ ベリティス スタンダードレーベ

本体色柄 グレージュアッシュ柄 (RV)

特色柄 グレージュアッシュ柄 (RV)

デザインバリエーション パネル

デザインコード PA型

開閉方式 開き戸

開閉方式コード 片開きドア

初期値セット

仕様種類1 固定枠

特注仕様 オプション 仕様確定 プラン追加

2階 サンプル

配置番号サイズ 50 変更 部屋表示

図面最新化

No.	操作	フロア	部位名
1	①	1階	01 トイレ
2	②	1階	01 洗面所
3	③	2階	02 トイレ
4	④	2階	02 洋室

2階 サンプル

配置番号サイズ 50 変更 部屋表示

図面最新化

No.	操作	フロア	部位名
1	①	1階	01 トイレ
2	②	1階	01 洗面所
3	③	2階	02 トイレ
4	④	2階	02 洋室

- (3) 2つ目以降は下から配置

【注意事項】

画像から配置すると、更に新しく3本のドアが積算されてしまいます

2階 サンプル

配置番号サイズ 50 変更 部屋表示

図面最新化

No.	操作	フロア	部位名
1	①	1階	01 トイレ
2	②	1階	01 洗面所
3	③	2階	02 トイレ
4	④	2階	02 洋室

## 1. 画面構成

## 2. 商品選定

仕様入力

「セットNo.」から入力

「画像から選ぶ」から入力

2本目以降のプラン作成

プランの削除

品番・金額の算出

## 3. 明細の並び替えと番号編集

## 4. プラン済の物件に後から番号を配置する方法

## 5. 複数セットを見積り時の注意点

## 6. 部屋設定している場合の建具の配置方法

### 部屋設定をしている場合の建具の配置方法

番号を配置すると、「ドア」アイコンが出現します。

「ドア」アイコンを設定すると、建具の開口部分の幅木の長さを自動でマイナスします。

(1) 建具が2つの部屋にまたがる場合(例: ホールとトイレの間の幅木をマイナス)

⇒「ドア」アイコンを2つの部屋の間にドラッグ&ドロップ

アイコンを動かして、部屋の間の線がピンクになる位置へ移動

(2つの部屋にまたがっているので、ドアの文字が黒文字で表示されます。)

ドア1

(2) 建具が1つの部屋にかかる場合(例: 洗面脱衣室と廊下の間で、洗面脱衣室側の幅木をマイナス)

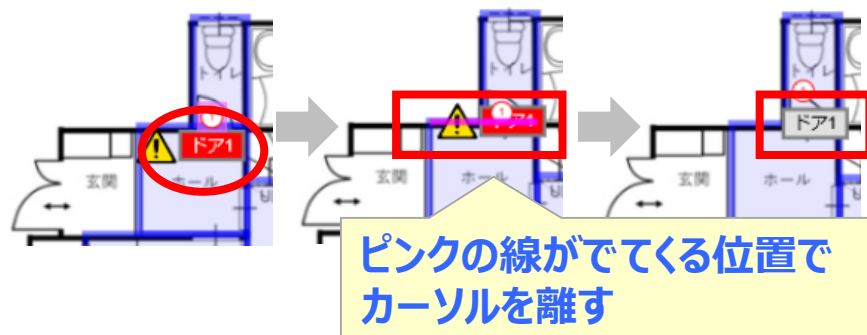
⇒「ドア」アイコンを部屋の辺にかかる位置でドラッグ&ドロップ

アイコンを動かして、部屋の間の線がピンクになる位置へ移動

(1つの部屋に接しているため、ドアの文字が青文字で表示されます。)

ドア2

(1)



(2)

