

写真 判定

使い方マニュアル

1. パナソニック製品番の確認方法
2. スマートフォンでの操作方法
3. PCでの操作方法
4. よくある問合せ(FAQ)

パナソニック製商品の確認方法

品番シール

ハンドルラッチ部の刻印 (Panasonic/National)

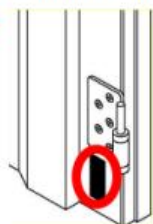
<片開き戸>



ドア本体
丁番側木口の下部に貼付



ドア枠
一番下の丁番下部に貼付



使い方・免責事項を確認の上、写真の撮影へお進みください

※当システムはパナソニック製の商品を検索するものとなっており、
他社製ハンドルなどを検索した場合も、当社商品が選定されます。

スマートフォンの操作説明(1)

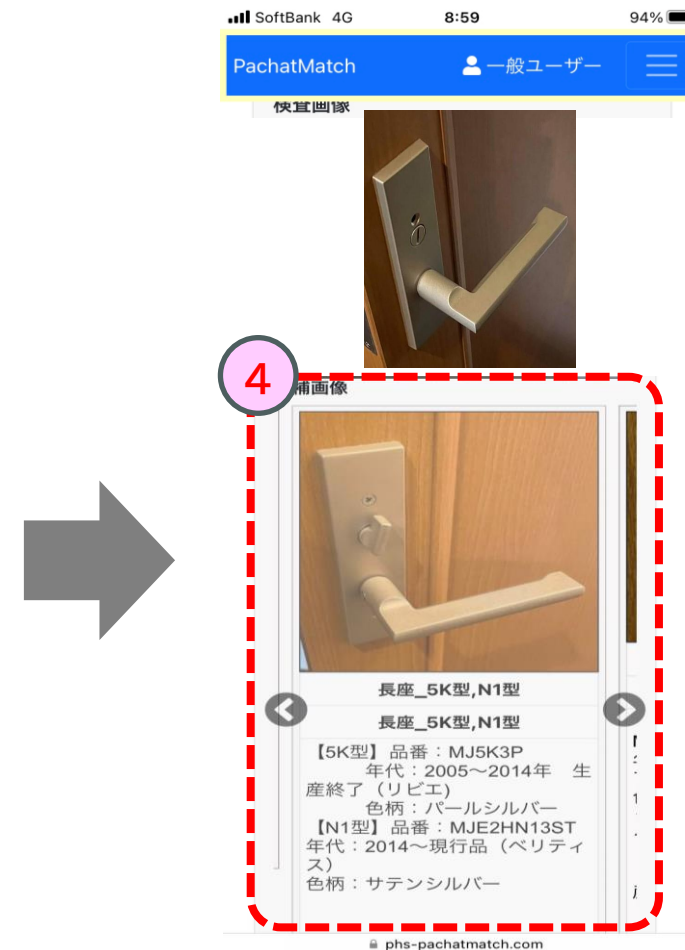


① 絞り込み条件を選択します

② 撮影の準備



③ 撮影します



④ 適切な商品を選択します
(候補が出ない場合は再度②からやりなおしができます)

スマートフォンの操作説明(2)




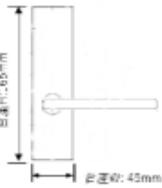
長座_5K型,N1型
長座_5K型,N1型

【5K型】
品番：MJ5K3P
年代：2005～2014年
生産終了（リビエ）
色柄：パールシルバー

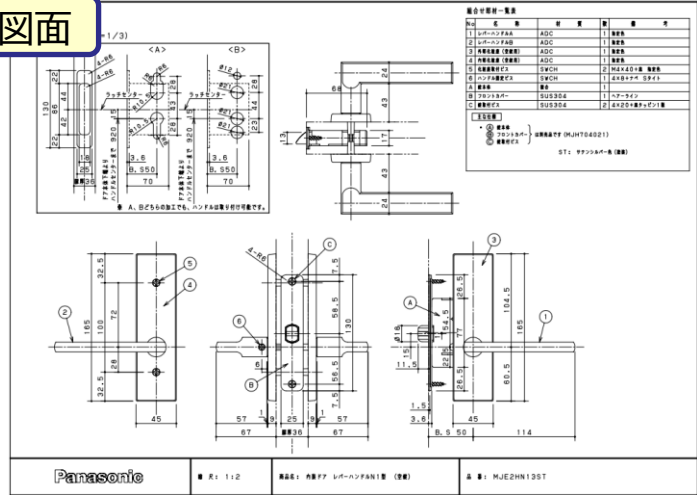
【N1型】
品番：MJE2HN13ST
年代：2014～現行品
色柄：サテンシルバー

[資料_長座_5K型/N1型](#)



長座ハンドル	
現場ハンドル	
ハンドル名称	5K型
製品販売時期	2005～2014年
対象シリーズ	リビエ
画像	
図面	
代替・交換可能ハンドル	
代用品番	
空錠ハンドル	-
表示錠ハンドル	-
間仕切錠ハンドル	-
キー付錠ハンドル	-
色	-
交換可能な バリエーション	有り(N1型/N2型) ハンドルデザインはこちら
交換方法	交換(修理依頼)は、工務店、弊社 修理会社(テクノリース)へ 修理依頼ください。 ▶ 修理依頼窓口(パナソニック テクノリース株式会社)
工務店様向け	ハンドル交換をされる際に、厚加工が必要な場合があります。 下記加工図を参照ください。加工は現場責任になります。 加工パターン5-A

詳細図面



後継品

N1型

サテンシルバー色(塗装)

■交換できるハンドルデザイン

N1型		サテンシルバー色(塗装)
	※画像は空錠	
空錠	MJE2HN13ST	7,920円 (税抜7,200円)
表示錠	MJE2HN14ST	10,890円 (税抜9,900円)
間仕切錠	MJE2HN12ST	10,890円 (税抜9,900円)
キー付錠	MJE2HN18ST	17,710円 (税抜16,100円)

施工資料

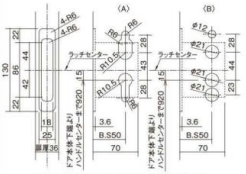
パターン5-A

ハンドル交換をされる際に、厚加工が必要な場合があります。
下記加工図を参照ください。加工は現場責任になります。

作業手順

- 1 交換するハンドルを準備する
- 2 既存のハンドルを取り外す
- 3 扉の加工を確認する
- 4 必要な場合、扉の加工をする
- 5 交換するハンドルを取り付ける
- 6 扉の開閉がスムーズか確認する

厚加工寸法

長座	23型、25型、26型、27型、28型、29型、30型、5A型、5B型、5C型、5E型、5F型、5H型、5J型、5K型、5L型、5M型、5N型 【現行品】N1型、N2型
加工図	

5 青字をクリックして、商品の詳細情報ページへ

6 欲しい情報を入手

PCの操作説明(1)

PachatMatch

検査

1 検査

絞り込み条件

ハンドルの座 指定なし

2 商品検査

検査する商品画像ファイルを選択 ファイルを選択してください



商品検査

検査する商品画像ファイルを選択 長座_N1型-2.jpg

検査が完了しました。
検査結果：複数候補が検出されました。
検査対象の商品を選択してください。

検査画像

3

長座_5K型_N1型
長座_5K型_N1型

【5K型】
品番：MU5K3P
年代：2006～2014年
生産終了（リビエ）
色柄：パールシルバー
【N1型】
品番：MU2HN13ST
年代：2014～現行品（ヘリテイス）
色柄：サテンシルバー

長座_N2型
長座_N2型

【N2型】
品番：MU2HN23BK(FK)
年代：2006～現行品
色柄：オフブラック高級色

長座_23型_5A型
長座_23型_5A型

【23型】
品番：MUJH530F(S)
年代：1999年～2002年
生産終了品（CS2）
色柄：アンバーゴールドメタリックシルバー
【5A型】
品番：MUSA3F
年代：2002～2009年
生産終了（WOL、WKE）
色柄：アンバーゴールドメタリック

長座_5M型
長座_5M型

【5M型】
品番：MU5B3P
年代：2006～2010年
生産終了（リビエ、インデリアAP）
色柄：パールシルバー

- 1 絞り込み条件を選択します
- 2 PCに保存している画像を選択
→品番候補表示

- 3 適切な商品を選択します
(候補が出ない場合は再度②からやりなおしができます)

PCの操作説明(2)



長座_5K型,N1型

長座_5K型,N1型

【5K型】
品番：MJ5K3P
年代：2005～2014年
生産終了（リビエ）
色柄：パールシルバー

【N1型】
品番：MJE2HN13ST
年代：2014～現行品
色柄：サテンシルバー

[資料_長座_5K型/N1型](#)



長座ハンドル

現場ハンドル

ハンドル名称	5K型
製品販売時期	2005～2014年
対象シリーズ	リビエ

画像

図面

代替・交換可能ハンドル

空錠ハンドル	-
表示錠ハンドル	-
間仕切錠ハンドル	-
キー付錠ハンドル	-

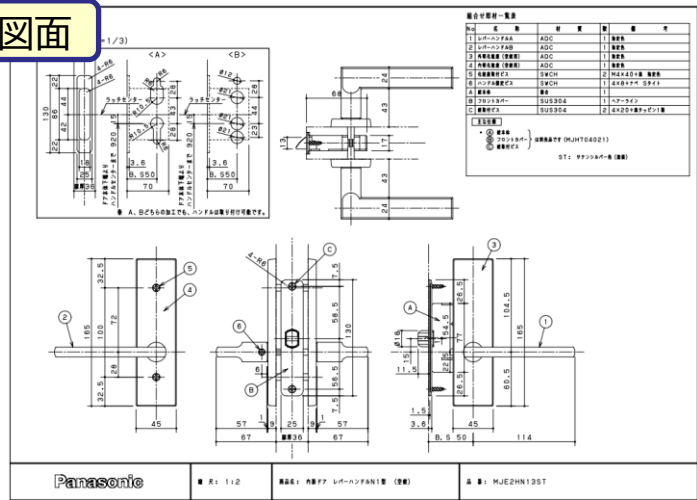
色

交換可能な
バリエーション

交換方法

工務店様向け

詳細図面



後継品

N1型

サテンシルバー色(塗装)

■交換できるハンドルデザイン

N1型



サテンシルバー色(塗装)

※画像は空錠

空錠	MJE2HN13ST	7,920円(税抜7,200円)
表示錠	MJE2HN14ST	10,890円(税抜9,900円)
間仕切錠	MJE2HN12ST	10,890円(税抜9,900円)
キー付錠	MJE2HN18ST	17,710円(税抜16,100円)

施工資料

パターン5-A

ハンドル交換をされる際に、厚加工が必要な場合があります。下記加工図を参照ください。加工は現場責任になります。

作業手順

- 1 交換するハンドルを準備する
- 2 既存のハンドルを取り外す
- 3 扉の加工を確認する
- 4 必要な場合、扉の加工をする
- 5 交換するハンドルを取り付ける
- 6 扉の開閉がスムーズか確認する

厚加工寸法

長座

加工図

4 青字をクリックして、商品の詳細情報ページへ

5 欲しい情報を入手

よくある問合せ(FAQ)

No	Question	Answer
1	他社製のハンドルは判定できますか？	当社製ハンドルのみの検索となります。
2	他社製ハンドルでも判定結果が出るのはどうしてですか？	当システムは、疑似的な形状を判別し、参考結果としてご回答するものですので、他社製ハンドルと疑似的な判定が出たと想定されます。 判定の結果については、当社製ハンドルのみ検出されます。 ※当社製ハンドルの確認方法は、判定スタート時の画面をご確認ください。
3	ハンドル判定結果が出ないのですが、考えられる原因はありますか？	下記をお試しいただき再度判定ください。 ・座の選択が正しいか ・撮影の角度やラッチなどハンドル以外の金具が写りこんでいないか 判定結果が出ず、故障されている場合は、販売店または、弊社修理会社まで修理をご依頼ください。
4	ハンドル判定結果で、類似するハンドルがいくつも出て、正解がわからない。	判定結果のハンドルの下記をご確認いただき、合致するものを選定ください。 ・ハンドル詳細リンク先の形状、図面で寸法を確認 ・シリーズの発売時期と、ご購入された時期を確認 （購入時期が不明な場合は、品番ラベルをご確認） 正解が不明で、故障されている場合は、販売店または、弊社修理会社まで修理をご依頼ください。
5	判定の結果をどこに相談できますか？	お近くの販売店様にご相談ください。
6	システムに関する問合せ先はありますか？	使い方・FAQを参照いただいたうえで、システムに関する問合せをご希望の方は下記までメールにてお問合せください。 メール： shashinde-hantei@gg.jp.panasonic.com