

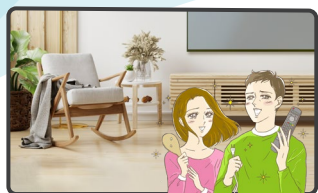
# Panasonic

## 「#配テク」ヒントは、 空間ごとに隠されている

「#配テク」家族が語り尽くす

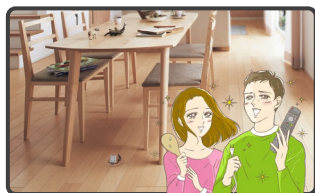
### 暮らしが楽しくなる 配テク集!

お悩みを一挙解決! 「#配テク」アイテム全公開。



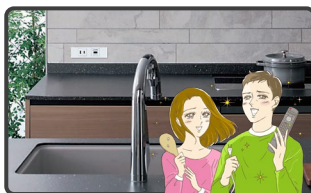
#### リビング編

リビング・ダイニング・キッチン  
夫婦のこだわり「#配テク」で、  
暮らしの楽しさ倍増!



#### ダイニング編

リビング・ダイニング・キッチン  
夫婦のこだわり「#配テク」で、  
暮らしの楽しさ倍増!



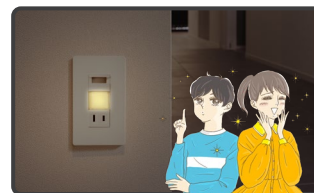
#### キッチン編

リビング・ダイニング・キッチン  
夫婦のこだわり「#配テク」で、  
暮らしの楽しさ倍増!



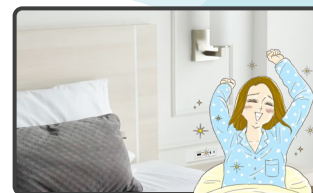
#### 玄関編

移動空間こそ「#配テク」の見せ所。  
スムーズな移動で  
毎日をストレスフリーに。



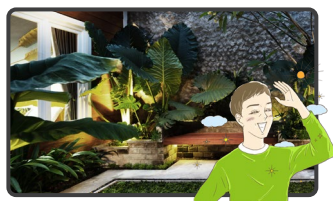
#### 廊下編

移動空間こそ「#配テク」の見せ所。  
スムーズな移動で  
毎日をストレスフリーに。



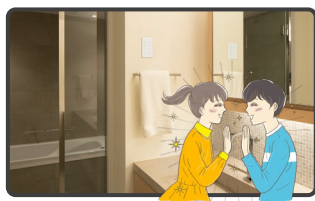
#### 寝室編

ストレスなく、くつろげる寝室  
ママご自慢の「#配テク」で  
便利で居心地の良い空間を!



#### 外まわり編

電気を使う機会が増えた外まわり!  
家の外にコンセント?  
必要ですよ!



#### 洗面編

スッキリしたい場所は、  
徹底的に快適に。  
こんな所にこそ「#配テク」しよう!



#### トイレ編

スッキリしたい場所は、  
徹底的に快適に。  
こんな所にこそ「#配テク」しよう!



#### 空間テーマ編

毎日触れるものは、  
楽しくなるものがオススメ!  
スイッチはインテリアの一部なんです。



#### ブラック編

毎日触れるものは、  
楽しくなるものがオススメ!  
スイッチはインテリアの一部なんです。



#### 防災編

万が一に備える!  
災害に強い暮らしを手に入れよう!

# リビングに!

夫婦のこだわりの「#配テク」

「#配テク」家族が語り尽くす

暮らしが楽しくなる  
**配テク集!**



家族の願いをかなえるリビング「#配テク」

いろんな家電に対応できる

## コンセントの数と位置

「数を増やす」「位置の工夫」で、  
リビングをもっと快適に。



壁内配線で  
接続すれば  
見た目スッキリ!

#部屋の四隅じゃ足りない

#リビングに壁掛けテレビやお掃除ロボット

#欲しいものに対応できるいい配テクを

#コンセントは数だけでなく高低バランスも

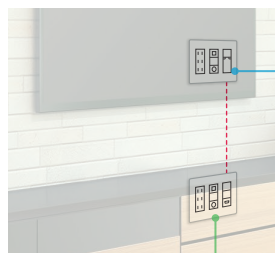
#家族が集まるリビングこそベストの配テクを

#おススメはAVコンセント(HDMI対応)



### 壁掛けテレビ用 AVコンセント (HDMI対応)

壁内配線で接続すれば、  
見た目スッキリ!

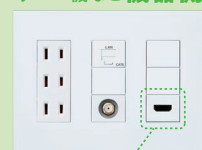


テレビ側



通線カバー を組み合わせ

ゲーム機など機器側



HDMI端子 を組み合わせ

テレビ側の通線カバーを  
通じたケーブルと、  
HDMI端子が壁内で  
つながります

商品ページ  
はこちら





# ダイニングに!

夫婦のこだわりの「#配テク」

「#配テク」家族が語り尽くす

暮らしが楽しくなる  
**配テク集!**



みんなのホームパーティ「#配テク」

コードは**1cm** 以上浮かせず  
**1m** 以上伸ばさない。

食事中って、意外とみんな  
動き回るのよ!



#ホットプレート

#子ども大はしゃぎ

#電気コードが邪魔にならない

#みんなの快適安全空間

#F型アップコン



## F型アップコン

ボタンを押すと飛び出す  
ポップアップ型のコンセント。



商品ページ  
はこちら



# キッチンに!

夫婦のこだわりの「#配テク」

「#配テク」家族が語り尽くす

暮らしが楽しくなる  
**配テク集!**



ラクラク時短家事「#配テク」

コンセントは、思い浮かぶ  
**キッチン家電数+3**が  
おススメね。



#決め手はコンセントの数と位置

#調理器具思ったより増えがち

#スマホやタブレットでレシピ確認したい

#ストレスフリーな暮らし

#オススメはSプレート



狭小スペース用

**Sプレート**

収納ユニットなどへも  
スッキリと取付できます。



商品ページ  
はこちら





# 玄関に!

みんな快適「#配テク」



「#配テク」家族が語り尽くす

暮らしが楽しくなる  
**配テク集!**

ただいま & 行ってくるの「#配テク」

## 自動でON/OFFだから

帰宅・外出が便利で快適!  
消し忘れてパパやママにも  
怒られないのが嬉しい!



#人の動きで自動点灯

#スイッチ探さなくてOK

#荷物も下ろさず楽チン

#消し忘れてパパやママにも怒られない

#家計にも地球にもエコなんだって

#かってにスイッチ



### かってにスイッチ

熱線センサ付自動スイッチ。  
センサが人の動きを感知してあかりを  
ON/OFFするので快適・便利。  
消し忘れを防いで節電に役立ちます。



ADVANCE  
SERIES

商品ページ  
はこちら



# 廊下に!

みんな快適「#配テク」



「#配テク」家族が語り尽くす

暮らしが楽しくなる  
**配テク集!**

安心安全の足もと「#配テク」

夜トイレに行きた〜い!  
そんなときも  
**足もと快適!**

まぶしすぎないから、  
ねむい目にも優しいよ!



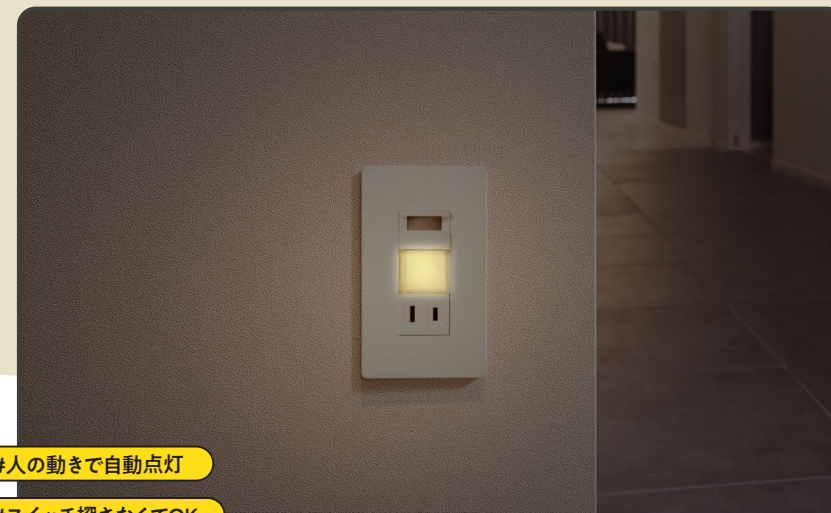
#人の動きで自動点灯

#スイッチ探さなくてOK

#夜中のトイレも全然怖くない

#ねむい目にも優しい光

#かってにナイトライト



## かってにナイトライト

人や明るさに反応して自動で点灯・消灯。  
暗い廊下などを明るく照らします。



ADVANCE  
SERIES

商品ページ  
はこちら





# 寝室に！

ママご自慢の「#配テク」



「#配テク」家族が語り尽くす

暮らしが楽しくなる  
**配テク集！**

寝室のコンセント位置は重要な「#配テク」

## 意外とストレスの種なのが、 **寝室のコンセント位置。**

ベッドを置きたい場所に  
コンセントがない！  
とか・・・



#ベッドの置き場所をコンセントに指示されたくない

#でも長い延長コードは引きたくない

#そんな時は枕元にUSBコンセント

#アダプタなしでそのままスマホ充電完了

#オススメはUSBコンセント

### USBコンセント

スマートフォンなどのUSB対応機器の  
充電が可能に。在宅スペースなどにも  
おすすめです。



商品ページ  
はこちら



# 外まわりに！

パパが選び抜いた「#配テク」



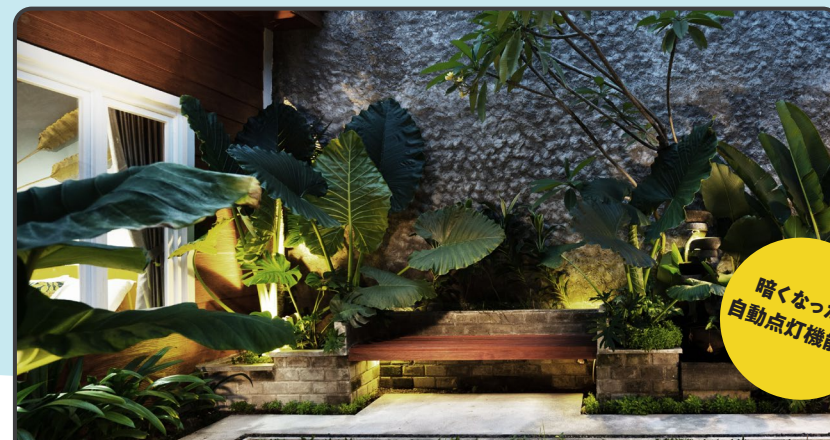
「#配テク」家族が語り尽くす

暮らしが楽しくなる  
**配テク集！**

外まわりが便利になる「#配テク」

おウチの外まわりで、電気を使う機会が激増！

だからこそ、**電源確保の**  
**「#配テク」を**  
**忘れずに！**



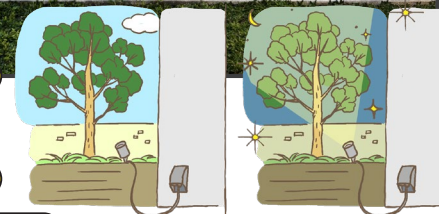
#おウチの外にこそコンセント

#雨にも風にも汚れにも強い防水性と耐久性

#おウチの外観と調和する優れたデザイン

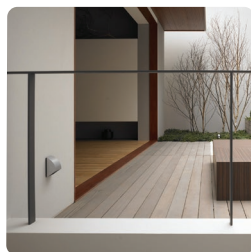
#外壁に合わせて選べる4色のバリエーション

#オススメはスマートデザインシリーズ防水コンセント



## スマートデザインシリーズ 防水コンセント

デザインへのこだわり。  
建築空間と調和させる  
ために。

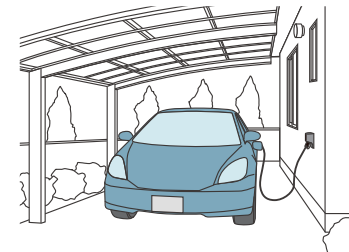


商品ページ  
はこちら



## [EV・PHEV充電用] 屋外コンセント

壁面取付タイプ



商品ページ  
はこちら





# 洗面所に！

子供たちも快適な「#配テク」



「#配テク」家族が語り尽くす

暮らしが楽しくなる  
**配テク集！**

清潔空間のための「#配テク」

濡れた手のままでも操作可能で

## 直接スイッチを触らない。

これって、  
すごく助かるんだ～。



#外からのウイルス対策に！

#これからは、触らないという快適さ！

#暗闇でも光る表示ランプ

#非接触スイッチ

### アドバンスシリーズ ■非接触スイッチ

手をかざすだけで、  
触らずに照明器具をON/OFF



ADVANCE  
SERIES

商品ページ  
はこちら



# トイレに!

子供たちも快適な「#配テク」



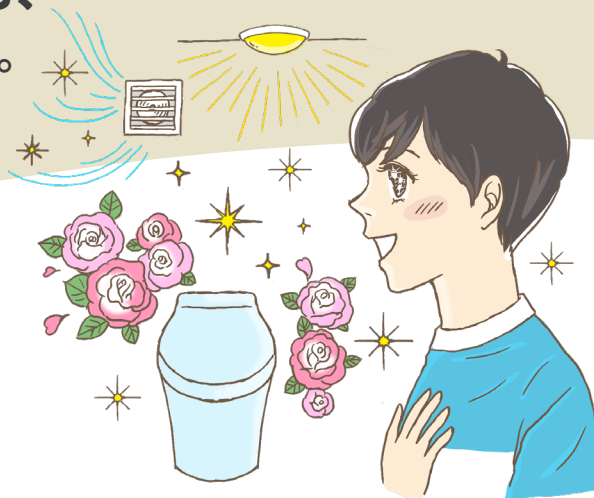
「#配テク」家族が語り尽くす

暮らしが楽しくなる  
**配テク集!**

エチケットのための「#配テク」

## 自動で照明も換気扇も。

これでもう、消し忘れも怒られないし、  
すぐに次の人が入る時も、  
ヒヤヒヤしなくて済むね。



#家族の新しいマナー!

#明るい昼間は換気扇だけがON!

#3色のカラーバリエーション

#かかってにスイッチ



【トイレ壁取付】

■かかってにスイッチ

深夜のトイレも  
眩しくない明るさで点灯します。



ADVANCE  
SERIES

商品ページ  
はこちら





# 空間テーマデザイン

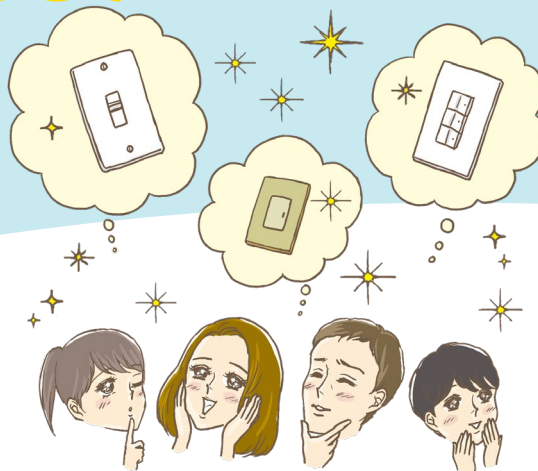
家族のこだわり「#配テク」



空間テーマに合わせた「#配テク」

## 見落としがちな スイッチのデザインに

こだわってみる。ビシッと  
細部まで統一感のある  
部屋に仕上げるのが、  
とっても重要です。



#部屋ごとのスイッチ選び

#遊び心として、インテリアとして

#上質な空間にSO-STYLE

#美しい佇まいのエクストラ

#レトロな魅力のクラシック



### アドバンスシリーズ ADVANCE SERIES

もっと美しく、使いやすく。  
これからの暮らしのスタンダード。



商品ページ  
はこちら



### SO-STYLE (ソー・スタイル) SO-STYLE

直線を基調としたシンプルなデザイン。存在感を  
抑え、上質な空間との調和を目指した配線器具。



商品ページ  
はこちら



### EXTRA (エクストラ) EXTRA

それは、静かな存在感を持った  
本物の佇まい。



商品ページ  
はこちら



### クラシックシリーズ CLA-CHIC SERIES

時代を超えて愛される  
レトロな魅力



商品ページ  
はこちら



# BLACK DESIGN SERIES

(ブラックデザインシリーズ)

家族のこだわり「#配テク」

「#配テク」家族が語り尽くす

暮らしが楽しくなる  
**配テク集!**

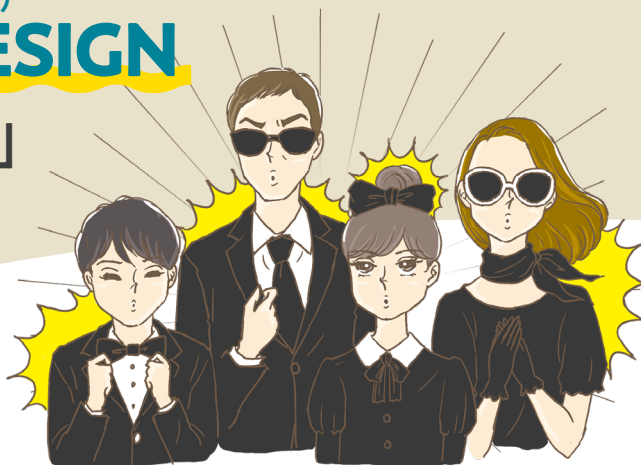


こだわりのブラックで揃える「#配テク」

上質な住空間を引き立てる、  
便利さとデザイン性を追求

(ブラックデザインシリーズ)

それが **BLACK DESIGN  
SERIES** の「#配テク」



#上質なブラック色のラインアップ

#シックなデザインの住宅空間を邪魔しない

#高いデザイン性と便利さで暮らしを支えたい

## アドバンスシリーズ ADVANCE SERIES

もっと美しく、使いやすく。  
これからの暮らしのスタンダード。



商品ページ  
はこちら



## ISO-STYLE (ソー・スタイル) | SO-STYLE

直線を基調としたシンプルなデザイン。存在感を  
抑え、上質な空間との調和を目指した配線器具。



商品ページ  
はこちら



## 住宅用火災警報器

こだわりのインテリアだから、  
住宅用火災警報器にもこだわる。



商品ページ  
はこちら



## F型アップコン

ボタンを押すと飛び出す  
ポップアップ型のコンセント。



商品ページ  
はこちら



そのほか  
ブラック色の  
ラインアップは  
こちら





# みんな安心

## 「#配テク」

災害に強くなる「#配テク」

## 地震や火災への備えは、 しっかりやっておきたい。

そのための「#配テク」があります。

心にゆとりが持てるよう、  
備えておきたいところよね。



#心のゆとりを

#火災発生をすぐに知らせてくれる

#地震大国日本の安心安全な備え

#通電火災からも暮らしを守る

#住警器ワイヤレス連動型&感震ブレーカー



「#配テク」家族が語り尽くす

暮らしが楽しくなる  
**配テク集!**

住宅用火災警報器

### 電池式 ワイヤレス連動型

火災があったら…住警器ワイヤレス連動型で  
火元を知らせて逃げ遅れを防ぐ



商品ページ  
はこちら



### 感震ブレーカー

地震があったら…  
主幹ブレーカーをOFFして、通電火災を防ぐ



商品ページ  
はこちら



アドバンスシリーズ

### 明るさセンサ付 ハンディホーム保安灯

普段は足元灯として、  
停電時に非常灯になるホーム保安灯。



ADVANCE  
SERIES

商品ページ  
はこちら

