

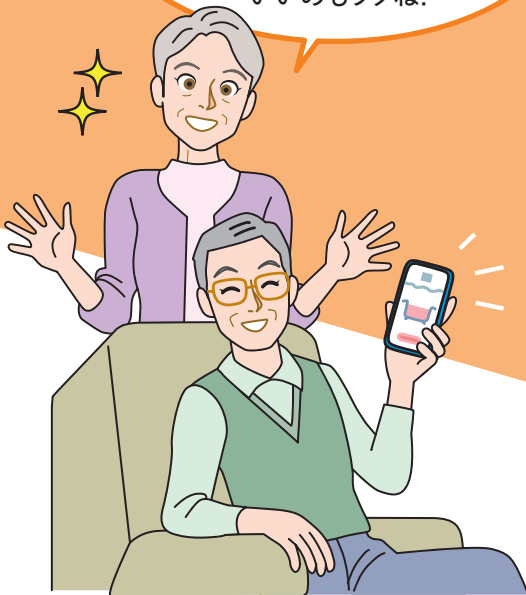
パナソニック エコキュート専用アプリ

スマホでおふろ



ある場合 or ない場合 ミニブック

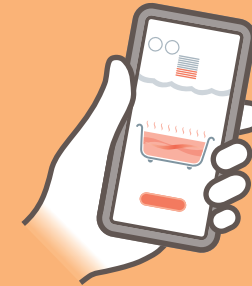
はじめは使えるかな?と
思ったけど**こんなに便利**
と思わなかったわ!
リモコンまで行かなくて
いいのもラクね!



アプリはバージョンアップ
されていくのね。
我が家のエコキュートがどんどん
便利になってうれしいわ!



アプリで
何ができるのかな?
初期設定が
なんとなく難しそう。



私にもアプリを
使いこなせるかな?
リモコンで十分
じゃない?



そんなことないヨ!
設定も意外とカンタンで
本当に便利なんだよ!



「スマホでおふろ」の最新機能はこちらから

<https://sumai.panasonic.jp/hp/feature/app/>



パナソニック株式会社
水ソリューションズビジネスユニット

〒525-8520
滋賀県草津市野路東2丁目3番1・1号
© Panasonic Corporation 2023
本書からの無断の複製はかたくお断りします。
このカタログの記載内容は
2023年9月現在のものです。

ZBCT1B88M 202309-5YKN 第1版

2023.9

「エコキュート」の名称は電力会社・給湯機メーカーが家庭用自然冷媒(CO₂)ヒートポンプ給湯機を総称する愛称として取り扱っております。

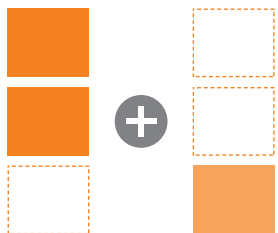
まずは…

エコキュートってどんな給湯機？

大気熱を利用してお湯を沸かす
環境に配慮した給湯機です。

大気熱
エネルギー
2/3

電気
エネルギー
1/3



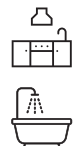
少ない電力で
お湯をつくる

お湯を
貯める

お湯を
沸かす



キッチンや
お風呂へ



エコキュート3つのメリット



1 エコロジー

大気熱を利用して、
少ない電力でお湯を
沸かすから、
CO₂排出量を抑えられる



2 エコノミー

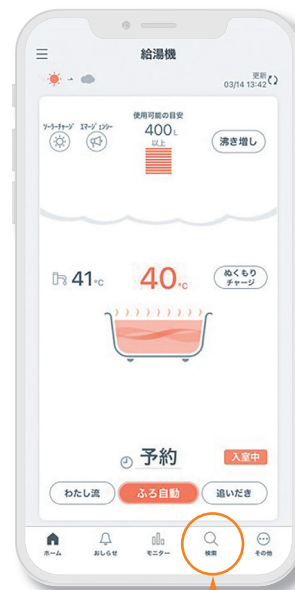
少ない電力と、おもに割安な
夜間電力でお湯を沸かすから、
電気代を節約できる

お住まいの地域の
ランニングコストは
こちら▶



3 災害時に活躍

タンクは常にお湯か水で
満タんだから、
万が一の時に取り出せる



機能の検索もできます

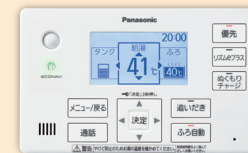
スマホのアプリを
使えば
もっと便利に！



いつもリモコンが『手もと』にあるイメージ

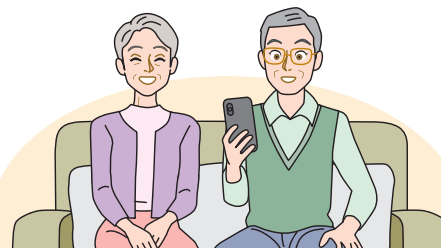


台所リモコン



浴室リモコン

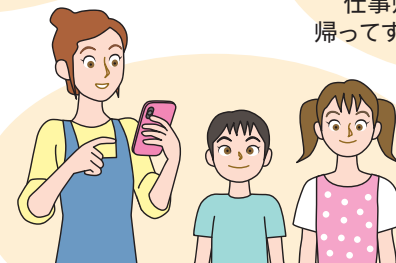
色々なご家庭のさまざまな生活シーンで、
とっても便利！



台所や浴室まで行かなくても
操作できるってこんなに便利なんだね！



仕事帰りにお湯はりができるから
帰ってすぐにごはんの準備ができるね！



忙しい毎日の家事の時短に
つながるわ！

外出先からお湯はりができる



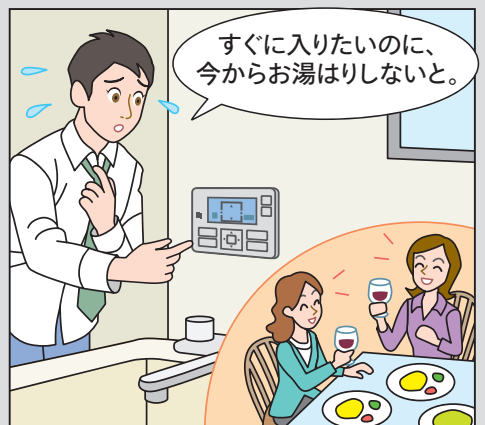
スマートフォンから
簡単操作



アプリが

ある場合

ない場合



おうちの中でも手もとでお湯はりができる



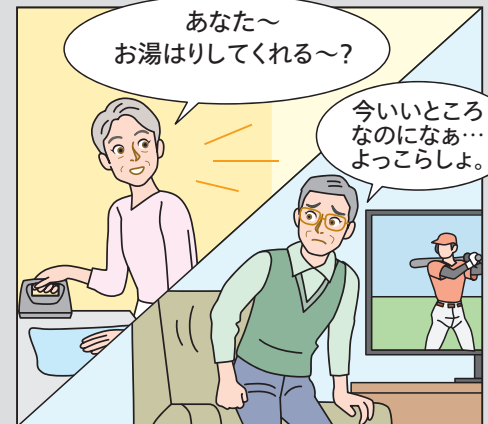
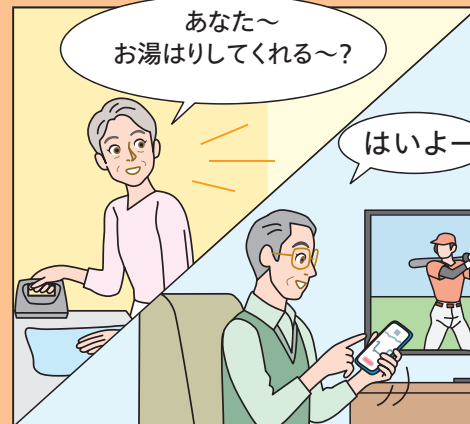
スマートフォンから
簡単操作



アプリが

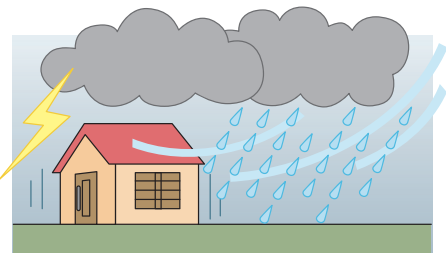
ある場合

ない場合



エマージェンシー沸き上げ

気象警報等が出たら自動で沸き上げたっぷりのお湯を確保できる



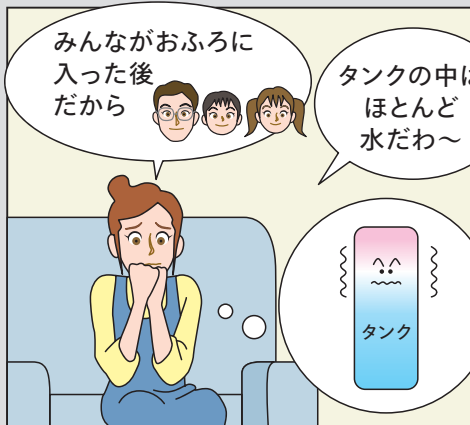
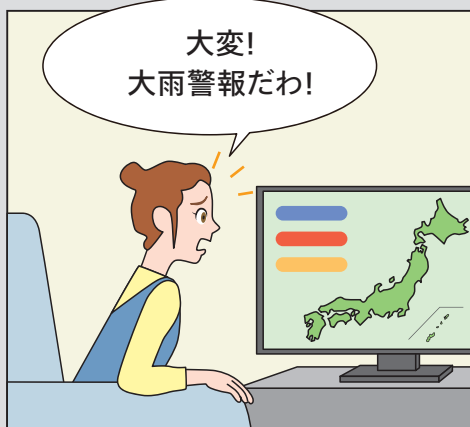
スマートフォンから
簡単操作



アプリが

ある場合

ない場合



見守り

離れて暮らすご家族の
お湯の使用状況がわかる



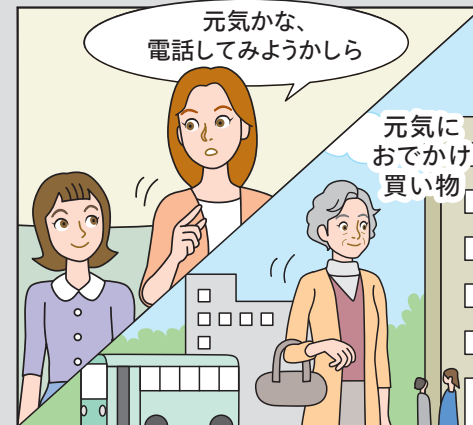
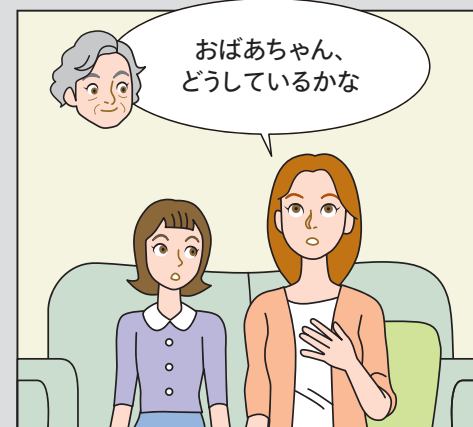
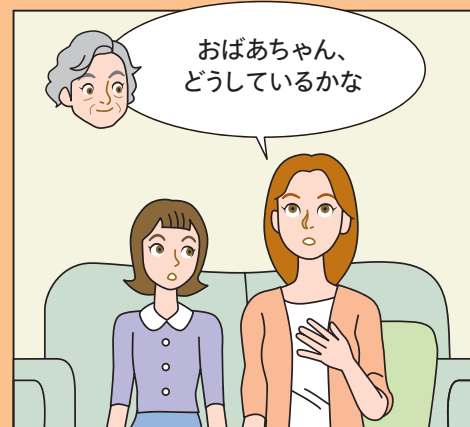
スマートフォンから
簡単操作



アプリが

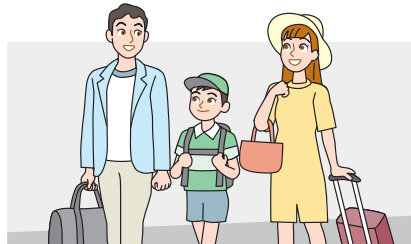
ある場合

ない場合



沸き上げ休止

旅行などでお湯を使わない時は
沸き上げをストップできる

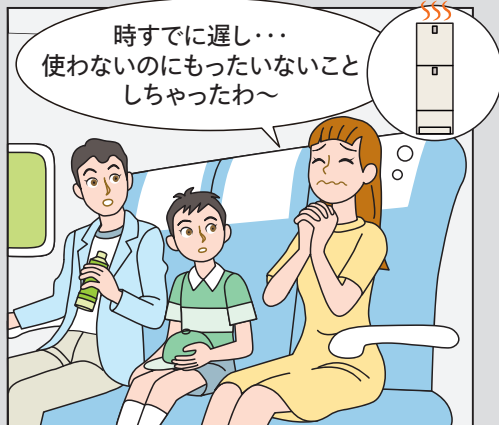


スマートフエンから
簡単操作

アプリが

ある場合

ない場合



他にもこんな便利機能が!

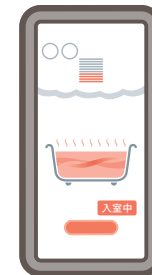
アプリで
できること

入室サイン

6

家族の入室中がわかる

JP、J、N、C、W、S、NS、H、FP、F、Lシリーズ
フルオートにおいて



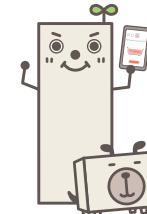
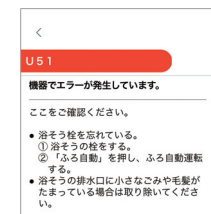
台所リモコンでも
確認できます。

アプリで
できること

エラー通知

7

エコキュートのエラー通知と
対処法を受け取れる



万が一の対処法や
修理窓口のフリーダイヤル
も教えてくれるよ

アプリで
できること

おしらせ

8

タイムリーなお役立ち
情報を受け取れる

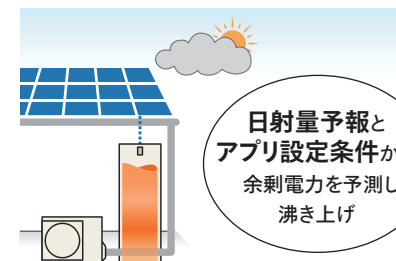


アプリで
できること

スマートソーラーチャージ

9

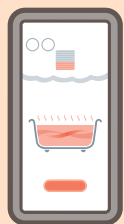
太陽光発電を設置されている場合
日射量予報と連携して
自動沸き上げが可能



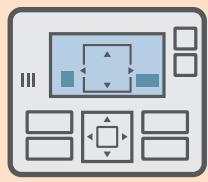
設定はどうするの？

アプリをダウンロードした後はどうしたらいいの？

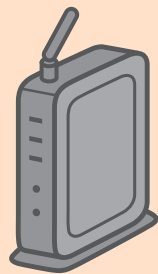
●設定に必要なもの



スマートフォン



エコキュート台所リモコン
(無線LAN搭載)



無線LANルーター
(市販品)

無線LANルーターなら
うちにもあるわ！

●設定手順

台所リモコンから
二次元コードを読み込んで
無線LANルーターとかんたん接続。

スキャン設定

アプリに従って
読み取り
登録を行います。



パスワード XXXXXXXX



エコキュート台所リモコン
(無線LAN搭載)

詳しくはスマホでおふろスタートガイドの
「リモコンからネットワーク設定をする」、
「Q&A」ページを参照してください。 >>

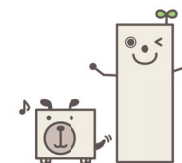


スマホが
手順を教えて
くれるだよ！

スマホの通りに
進めていけば
いいのね

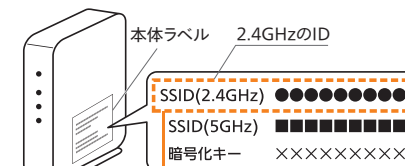
！ここに注意してね

- 1 スマートフォンが
無線LANルーターに
接続されていること

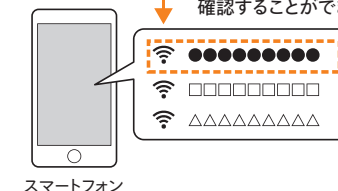


表示通りに
進めていくと
接続できるよ！

- 2 無線LANルーターの周波数帯は
2.4GHz帯で接続されていること (5GHz帯では利用できません)



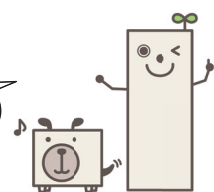
●接続するとスマートフォンに表示され、
確認することができます。



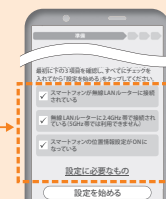
2.4GHzのIDが
表示されていることを
確認してね。
IDはルーター本体ラベルや
取扱説明書に書いているよ

- 3 スマートフォンの位置情報設定がON
になっていること

スマホの
位置情報設定は
ONにしておいてね！



✓ ①②③については、
設定を始める前に
チェック欄があります



これなら
カンタンに
できそう！

それでも苦手だな
と思う場合は
得意なご家族が
設定をしてあげてね

僕が
やるよ

アプリの機能はまだまだまだたくさん！

最新機能は『裏表紙の二次元コード』から！ >>