

一体型LEDベースライトiDシリーズ 40形ライトバー10000lmタイプが ボルトフリー化され新登場

工場・倉庫など
天井の高い
空間におすすめ

iDシリーズ40形ライトバー

10000

lmタイプ



◎当社従来高光束蛍光灯と比較して 約57%※の省エネが可能

FHF32形 (3灯) やFHF63形 (2灯) などの
高光束蛍光灯器具からのリニューアルにおすすめです。
※FSA43500A PH9と直付XLX400DENC LE9との比較の場合

◎110形器具と比較して半分の長さで省施工

・110形器具 (10000 lmタイプ) と比較してコンパクトで軽量 (1.7kg*)。
・40形なので、一人での設置作業が可能です。
※直付XLX400NENJ LE9の場合

◎Ra83で高い視認性を実現

優れた演色 (Ra83) だから、色ラベルなどの
色識別作業を伴う空間にもおすすめです。

◎工場・倉庫などの通路におすすめ

倉庫通路など必要なところに効率的に光が届きます。

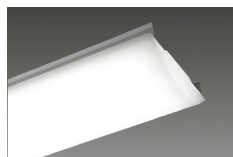
■従来蛍光灯器具との比較 (天井高さ6.0mの場合)

	蛍光灯照明器具 直付型 (FHF32形 高出力型×3灯) FSA43500A PH9 (2017年生産終了品)	iDシリーズ 高光束ライトバー 10000 lmタイプ 直付型 Dスタイル 直付XLX400DENC LE9
照度分布図		
平均照度	661 lx	595 lx
器具電力×台数	130W×28台	56W×28台
消費電力	3,640W	1,568W

比較条件：室空間：19.2m×12.8m×取付高さ6.0m／反射率：天井50%、壁30%、床10%
保守率：FHF32形0.69、iDシリーズ0.81

40形 10000lmタイプライトバー LINE UP

Hf32形×3灯高出力型器具相当／Hf63形×2灯定格出力型器具相当



一般タイプ

- 仕様
- LED内蔵・電源ユニット内蔵
 - 電圧:100V～242V対応
 - ライトバー(カバー):ポリカーボネート(乳白)
 - 重1.1kg
 - 光源寿命40000時間(光束維持率85%)



高天井専用集光プリズムタイプ

- 仕様
- LED内蔵・電源ユニット内蔵
 - 電圧:100V～242V対応
 - ライトバー(カバー):ポリカーボネート(プリズム)
 - 重1.1kg
 - 光源寿命40000時間(光束維持率85%)

調光/非調光	光色(色温度)	ライトバー品番	ライトバー希望小売価格(税抜)
WILIA 調光	昼白色(5000K)	NNL4000ENJ RX9	45,500円
	白 色(4000K)	NNL4000EWJ RX9	
	温白色(3500K)	NNL4000EVJ RX9	
PiPiit 調光	昼白色(5000K)	NNL4000ENJ RZ9	45,500円
	白 色(4000K)	NNL4000EWJ RZ9	
	温白色(3500K)	NNL4000EVJ RZ9	
調光	昼白色(5000K)	NNL4000ENJ LR9	45,000円
	白 色(4000K)	NNL4000EWJ LR9	
	温白色(3500K)	NNL4000EVJ LR9	
非調光	昼白色(5000K)	NNL4000ENJ LE9	42,000円
	白 色(4000K)	NNL4000EWJ LE9	
	温白色(3500K)	NNL4000EVJ LE9	

調光/非調光	光色(色温度)	ライトバー品番	ライトバー希望小売価格(税抜)
非調光	昼白色(5000K)	NNL4000TNJ LE9	46,000円

注) 本器具は、パナソニック製iDシリーズ専用の器具本体とライトバーとの組み合わせで性能を満足します。ライトバーの単独使用禁止およびパナソニック製iDシリーズ以外の商品とは組み合わせをしないでください。

注) 一般屋内用器具です。屋外環境(軒下など半屋外を含む)や腐食性ガスの発生する場所、太陽の光が直接器具に当たる場所では使用できません。

注) LEDにはバラツキがあるため、同一品番商品でも商品ごとに発光色、明るさが異なる場合があります。光源が直接視界に入る高さに器具を設置するとLED光源がまぶしく感じる場合があります。

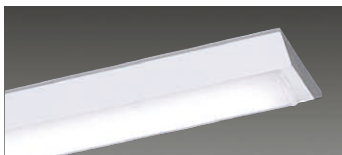
注) 高天井専用集光プリズムタイプライトバーは、高天井用照明器具本体と組み合わせて、または、複数台器具を設置した環境で使用ください。1本単独で設置された場合、使用場所によっては照射面のムラ(陰影のスジ)が発生する場合があります。

代表組み合わせ例

その他の組み合わせについては、カタログWEBサイトをご覧ください。

直付型 Dスタイル W150

ライトバー 一般タイプ



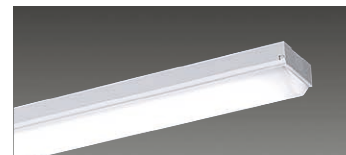
直付型 反射笠付型

ライトバー 一般タイプ



直付型 iスタイル

ライトバー 一般タイプ



WILIA 調光	昼白色(5000K)	直付XLX400AENC RX9	直付XLX400KENC RX9	直付XLX400NENC RX9
		(10000 lm・56.6W・176.6 lm/W) 組合せ希望小売価格48,450円(税抜)	(9810 lm・56.6W・173.3 lm/W) 組合せ希望小売価格48,900円(税抜)	(10000 lm・56.6W・176.6 lm/W) 組合せ希望小売価格48,450円(税抜)
PiPiit 調光	昼白色(5000K)	直付XLX400AENC RZ9	直付XLX400KENC RZ9	直付XLX400NENC RZ9
		(10000 lm・56.4W・177.3 lm/W) 組合せ希望小売価格48,450円(税抜)	(9810 lm・56.4W・173.9 lm/W) 組合せ希望小売価格48,900円(税抜)	(10000 lm・56.4W・177.3 lm/W) 組合せ希望小売価格48,450円(税抜)
調光	昼白色(5000K)	直付XLX400AENC LR9	直付XLX400KENC LR9	直付XLX400NENC LR9
		(10000 lm・56W・178.5 lm/W) 組合せ希望小売価格47,950円(税抜)	(9810 lm・56W・175.1 lm/W) 組合せ希望小売価格48,400円(税抜)	(10000 lm・56W・178.5 lm/W) 組合せ希望小売価格47,950円(税抜)
非調光	昼白色(5000K)	直付XLX400AENC LE9	直付XLX400KENC LE9	直付XLX400NENC LE9
		(10000 lm・56W・178.5 lm/W) 組合せ希望小売価格44,950円(税抜)	(9810 lm・56W・175.1 lm/W) 組合せ希望小売価格45,400円(税抜)	(10000 lm・56W・178.5 lm/W) 組合せ希望小売価格44,950円(税抜)

直付型 スリムベース

ライトバー 一般タイプ



埋込型 下面開放型 W300

ライトバー 一般タイプ



直付型 高天井用照明器具

ライトバー 高天井専用集光プリズムタイプ×2



WILIA 調光	昼白色(5000K)	直付XLX400SENJ RX9	埋込XLX400VENJ RX9	—
		(9730 lm・56.6W・171.9 lm/W) 組合せ希望小売価格53,900円(税抜)	(9680 lm・56.6W・171.0 lm/W) 組合せ希望小売価格54,700円(税抜)	
PiPiit 調光	昼白色(5000K)	直付XLX400SENJ RZ9	埋込XLX400VENJ RZ9	—
		(9730 lm・56.4W・172.5 lm/W) 組合せ希望小売価格53,900円(税抜)	(9680 lm・56.4W・171.6 lm/W) 組合せ希望小売価格54,700円(税抜)	
調光	昼白色(5000K)	直付XLX400SENJ LR9	埋込XLX400VENJ LR9	—
		(9730 lm・56W・173.7 lm/W) 組合せ希望小売価格53,400円(税抜)	(9680 lm・56W・172.8 lm/W) 組合せ希望小売価格54,200円(税抜)	
非調光	昼白色(5000K)	直付XLX400SENJ LE9	埋込XLX400VENJ LE9	直付XLX400NTNC LE9
		(9730 lm・56W・173.7 lm/W) 組合せ希望小売価格50,400円(税抜)	(9680 lm・56W・172.8 lm/W) 組合せ希望小売価格51,200円(税抜)	(20000 lm・112W・178.5 lm/W) 組合せ希望小売価格107,200円(税抜)

Ⓜ…省エネ・デザイン性・配光制御など様々な要望にお応えできる商品群です。Ⓛ…長寿命・省電力のLEDを主照明にした、高品質、快適性、先進性を備えた商品群です。在庫区分: ○…工場在庫品
希望小売価格には消費税は含まれておりません。希望小売価格表示のない商品の納期および価格については、お取引先にお問い合わせください。